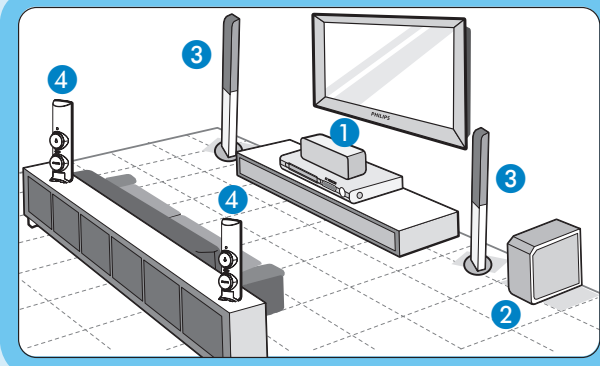


1 连接

A 放置位置

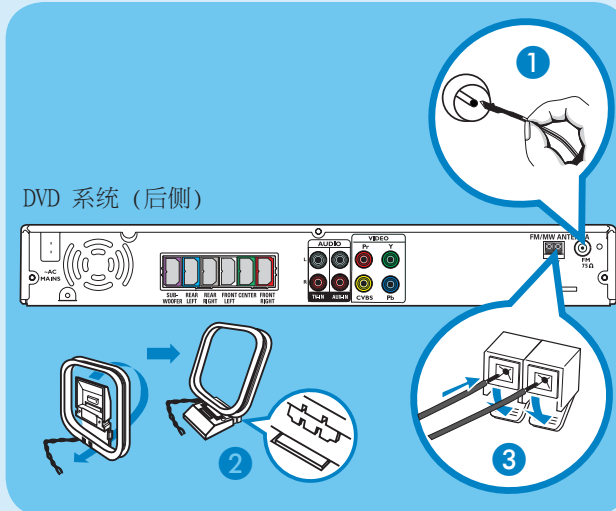
在适当的位置放置扬声器可确保获得最佳音效。



- 1 将中置扬声器置于电视机上或靠近电视机之处。
- 2 将超低音扬声器置于地板上，离电视机至少一公尺的距离。
- 3 将前置扬声器以等距离置于电视机两侧。
- 4 将后置扬声器置于正常的聆听高度。

B 连接无线广播天线

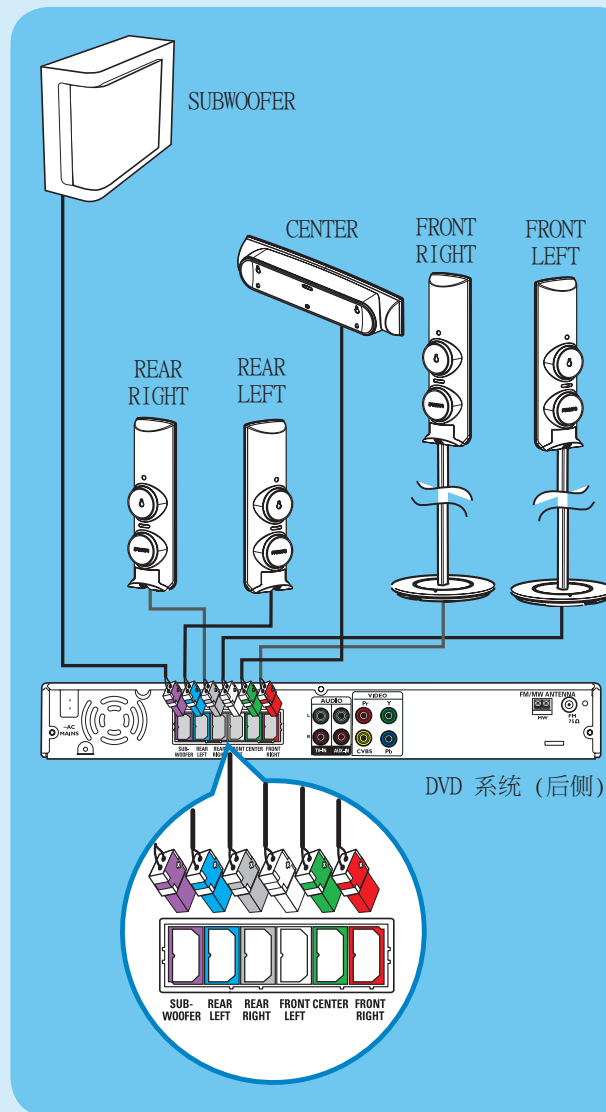
请让天线远离电子装置，以免受到不良干扰。



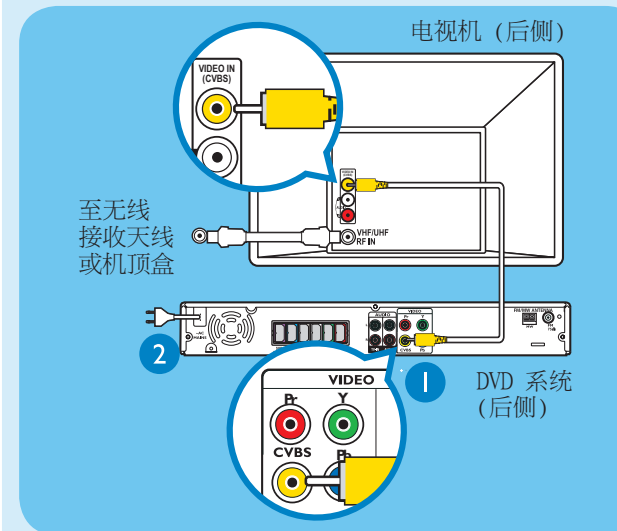
- 1 将 FM 天线插到 FM 插孔上，然后将天线延长，把末端固定在墙上。
- 2 展开 AM/MW 环形天线，然后将卡爪固定在插槽。
- 3 按一下调整片并将天线插到 AM/MW 插孔上。

C 连接扬声器和超低音扬声器

将扬声器和超低音扬声器的各种颜色插头插到 DVD 系统背后相同颜色的插孔上。



D 连接 DVD 系统和电视机

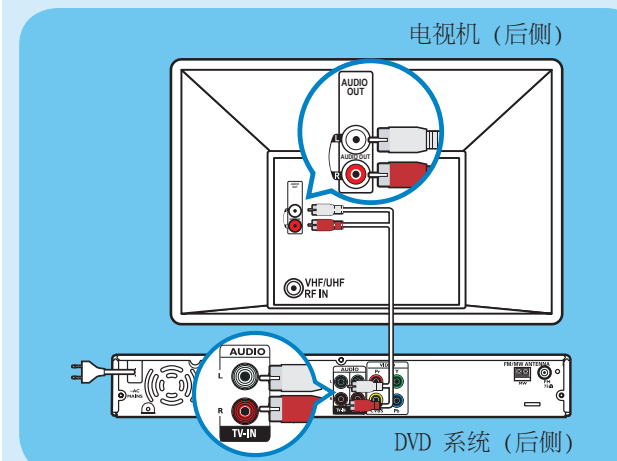


- 1 使用随附的复合视频电缆，连接 DVD 系统的 CVBS 插孔和电视机的 VIDEO IN 插孔。
- 2 将 DVD 系统的电源线插入交流电的电源插孔。

注意 直接将 DVD 系统与电视机连接非常重要。

E 连接电视机的音频和 DVD 系统 (选择性)

如欲通过本家庭影院系统收听电视频道，请使用红白音频电缆 (未提供)，连接 DVD 系统的 TV IN (R/L) 插孔和电视机的 AUDIO 输出插孔。

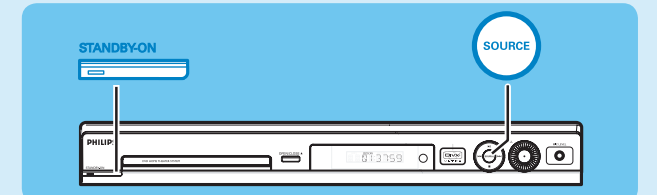


注意 在收看电视节目时，请按下遥控器上的 TV 按钮，即可让声音从扬声器系统输出。

2 设定

A 搜寻收看频道

- 1 按一下 DVD 系统上的 **STANDBY ON**。
- 2 按下 DVD 系统上的 **SOURCE**，直到显示面板上出现「DISC」的字样。



- 3 打开电视机。使用电视遥控器选择收看 DVD 系统的正确频道。您应该会看到电视上的 DVD 蓝色背景画面。

注意 欲搜寻正确的收看频道，请重复按下电视遥控器上的「Channel Down」频道向下按钮 (或按下 AV、SELECT、 按钮)，直至看到 DVD 蓝色背景画面。

B 选择画面显示语言

- 1 按一下 **SETUP**。将出现 { General Setup Page } (通用设定页)。



- 2 按一下 **▼** 选择 { OSD Language } (画面显示语言)，然后按一下 **▶**。
- 3 使用 **▼▲** 键选择菜单内的语言选项并按 **OK** 确认。
- 4 按一下 **SETUP** 结束。

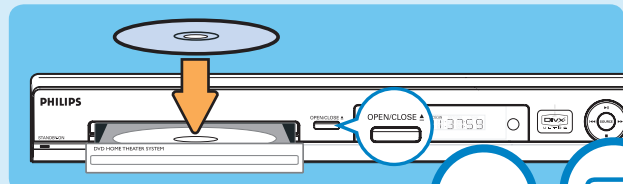
注意 此处所设语言仅适用于使用本 DVD 系统时电视上显示的菜单，不适用于 DVD 光盘菜单。

本 DVD 系统含有多种设定选项 (音频设定、视频设定、偏好设定)。详情请参阅使用手册。

3 观赏

开始光盘播放

- 1 按一下 **OPEN CLOSE** 开启光盘托盘。放入一片光盘，并将光盘托盘关上。



- 2 将自动开始播放。
- 3 如果出现光盘菜单，请使用 **▼▲** 键选择菜单内的一个项目，然后按一下 **PLAY ▶** 开始播放。
- 4 按一下 **STOP ■** 停止播放。

注意 当您再按一次 **PLAY** 按钮时，系统将从上次停止的播放点继续播放。欲从头开始播放，您必须按两次 **STOP** 按钮取消「重复模式」，然后按一下 **PLAY** 按钮即可。



收听广播

- 1 按一下 **TUNER**。显示面板上将会出现「AUTO INSTALL PRESS PLAY」(自动安装请按 **PLAY**)。
- 2 按一下 **PLAY ▶** 直到显示面板上出现「START ...」(开始 ...)。系统将会自动储存所有收听良好的广播电台。

注意 此功能只能在第一次设定时使用。如欲重新安装所有广播电台，请按住遥控器上的 **PROGRAM** 按钮即可。

- 3 完成后，请使用 **◀▶** 键选择一个预设的广播电台。
- 4 欲删除预设的广播电台，请按住 **STOP ■**，直到出现「FM/MW X DELETED」(FM/MW X 已删除)。

体验环绕音响

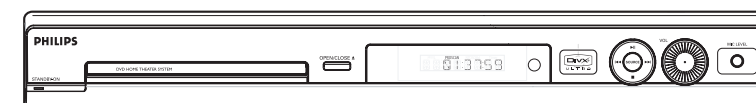
- 1 按 **SURR** 在立体声与多声道之间切换。
- 2 按 **SOUND** 选择预设数码音效，包括 CONCERT (音乐会)、DRAMA (戏剧)、ACTION (动作片) 及 SCI-FI (科幻)。

快速入门指南

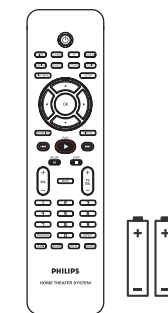


- 1 连接
- 2 设定
- 3 观赏

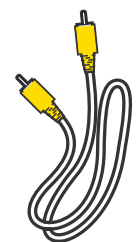
包装盒内物品



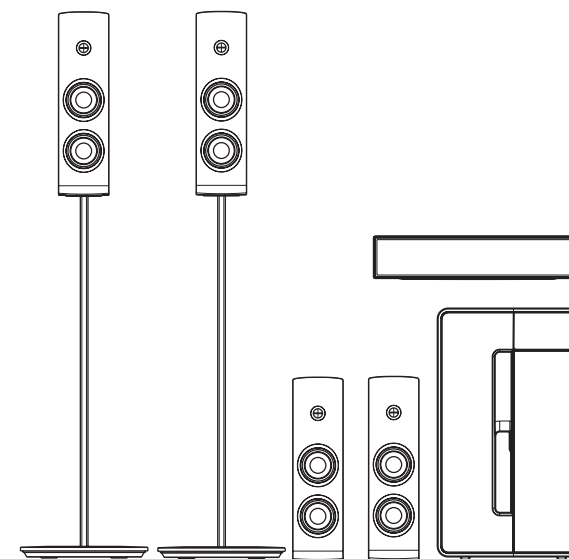
DVD 系统



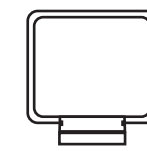
遥控器和两颗电池



复合视频电缆

1 个中置、2 个前置(带支架)、
2 个后置 和超低音扬声器

FM 金属丝天线

AM/MW
环形天线

使用手册

故障排除

欲了解更多故障排除的提示说明，请参阅使用手册。

没有影像。

- 按一下遥控器上的 **DISC** 按钮。
- 请检查与电视的连接，确保插头已牢固接妥。

没有声音。

- 调整音量。
- 请检查扬声器的连接和设定。
- 请检查音频连接，并按 **SOURCE** 按钮选择正确的输入来源。
- 中置和后置扬声器只能在多声道环绕模式下运作。按一下 **SURR** 按钮选择多声道环绕输出。

DVD 系统不能操作。

- 请将电源线自电源插座拔下并等候数分钟。重新插上电源线，然后再试一次。

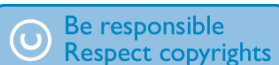
需要协助吗？

使用手册

请参阅飞利浦 DVD 系统随附的使用手册。

网上

请至 www.philips.com/support。



2005 © Koninklijke Philips N.V.
保留所有权利。
12 NC 3139 245 20002
www.philips.com

PHILIPS