

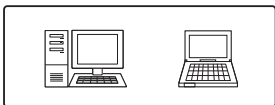
Register your product and get support at
www.philips.com/welcome

Multimedia Speakers
SPA7210

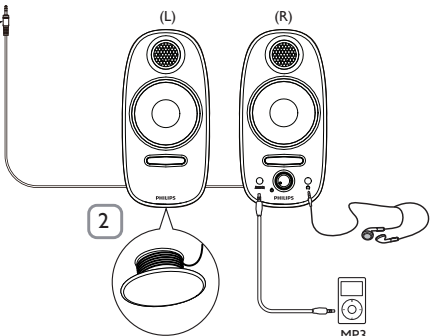


ZH-CN 用户手册

PHILIPS

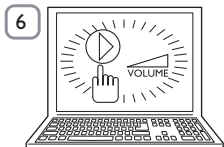
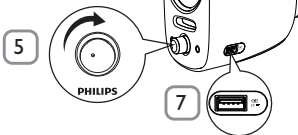


1



2

MP3




多媒体音箱

警告: 1. 切勿将本产品暴露在滴漏或溅漏环境下，也不要产品在产品上面放置装有液体的物体（如花瓶）。 2. 要完全断开电源输入，应从电源上拔下产品的电源插头。 3. 产品的电源插头应触手可及，或者在需要使用时应能轻易插拔。 4. 切勿将无遮盖的火源（如点燃的蜡烛）置于产品上。

注意: 1. 使用之前，请确保多媒体音箱安装正确。 2. 耳机插孔的最大输出电压不高于 150 毫伏。 3. USB 插孔只能用于为 5 伏额定电压的设备充电。

安装:

- 1 将音频线缆连接到电脑的音频输出插孔（图 1）。
- 2 通过左扬声器底部的绕线装置调节扬声器电缆的长度（图 2）。
- 3 将电源线连接到电源适配器（图 3）。
- 4 将电源适配器两端分别连接到右扬声器背面的 12 伏直流电源插孔以及交流电源插孔（图 4）。
- 5 顺时针转动音量旋钮打开多媒体音箱（图 5）。
↳ 右扬声器上的指示灯将亮起。
- 6 使用音量旋钮或者电脑应用程序或多媒体应用程序软件调节音量（图 6）。
 - 要通过耳机收听，请将耳机连接到右扬声器上的  插孔。
 - 要播放 MP3 播放机中的音乐，请将其连接到右扬声器上的 AUX IN 插孔。
 - 可通过 USB 充电的设备，可在右扬声器的 USB 插孔上充电（如 MP3 播放机、移动电话等）（图 7）。
- 7 使用之后，退出多媒体应用程序软件并关闭扬声器。

本产品采用可回收利用的高性能材料和组件制造而成。请熟悉当地专门为电子和电器产品，包括那些标有叉线有轮垃圾箱符号的产品所制订的分门别类的收集机制。请遵循当地的规章制度，不要将旧产品与一般的生活垃圾一同弃置。



Guarantee certificate

质保书

1 year warranty

一年质保

Type: **SPA7210**

Serial nr:

Date of Purchase

购买日期

Dealer's name, address and signature 销售商名称, 地址及签字

www.philips.com/welcome

This document is printed on chlorine free produced paper.

Data subject to change without notice

For China only
只限中国地区



Printed in China

FCC - Notice of compliance

This device complies with Part 15 of the FCC Rules. Operation is subject to the following two conditions:

1. this device may not cause harmful interference, and
2. this device must accept any interference received, including interference that may cause undesired operation.

Note:

This equipment has been tested and found to comply with the limits for a Class B digital device, pursuant to part 15 of the FCC Rules. These limits are designed to provide reasonable protection against harmful interference in a residential installation. This equipment generates, uses, and can radiate radio frequency energy and, if not installed and used in accordance with the instruction manual, may cause harmful interference to radio communications. However, there is no guarantee that interference will not occur in a particular installation. If this equipment does cause harmful interference to radio or television reception, which can be determined by turning the equipment off and on, the user is encouraged to try to correct the interference by one or more of the following measures:

- Relocate the receiving antenna.
- Increase the separation between the equipment and receiver.
- Connect the equipment into an outlet on a circuit different from that to which the receiver is connected.
- Consult the dealer or an experienced radio/TV technician for help.

FCC - Remarques sur la conformité

L'appareil répond aux normes FCC, Part 15.

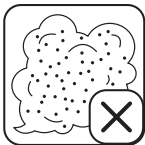
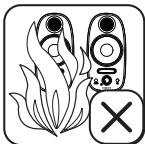
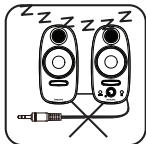
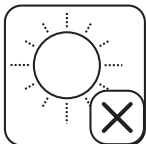
Fonctionnement soumis aux deux conditions suivantes:

1. Cet appareil ne doit pas provoquer d'interférences nuisibles, et
2. Cet appareil doit accepter toute interférence reçue, y compris les interférences susceptibles de provoquer un fonctionnement peu satisfaisant.

Remarque:

Cet équipement a été testé et a été certifié conforme aux limites imposées pour un appareil numérique de Classe B, conformément à la partie 15 des règlements FCC. Ces limites sont définies aux fins d'assurer une protection raisonnable contre les interférences nuisibles dans une installation résidentielle. Cet équipement génère, utilise et émet des fréquences radio qui, en cas d'une mauvaise installation ou d'une utilisation non-conforme aux instructions de ce manuel d'utilisation peuvent causer des interférences nuisibles aux communications radio. Il n'y a toutefois aucune garantie que des interférences nuisibles ne se produiront pas dans une installation donnée. Si cet équipement cause des interférences nuisibles avec votre poste radio ou de télévision, ce que vous pouvez déterminer en éteignant et en rallumant votre équipement, il est conseillé à l'utilisateur d'essayer de pallier à ces interférences nuisibles en prenant l'une ou l'autre des mesures suivantes:

- Changez la position de l'antenne de réception.
- Augmentez la séparation entre l'équipement et le récepteur.
- Branchez l'équipement sur une source d'alimentation différente de celle sur laquelle le récepteur est branché.
- Consultez votre distributeur ou un technicien qualifié en la matière pour assistance.





© Royal Philips Electronics N.V. 2009
All rights reserved.

Specifications are subject to change without notice. Trademarks are the property of Koninklijke Philips Electronics N.V. or their respective owners.

SPA7210_QSG_V1.0

