

Philips
Беспроводной телефон

Автоответчик на 25 мин.

Дисплей 1,6", подсветка синего цвета

D1661B



Чем проще, тем лучше

Стильный беспроводной телефон Philips D166 с привлекательным дизайном оснащен встроенным автоответчиком и другими важными функциями. Превосходное воспроизведение звука и великолепная четкость звучания во время разговора — просто подключите телефон с помощью функции Plug & Play.

С заботой об окружающей среде

- Низкий уровень излучения и низкий расход энергии

Простой и приятный

- Невероятное удобство и простота настройки
- Меню переведено на несколько языков
- Нескользящее текстурное покрытие задней панели
- Время записи сообщений на автоответчике — до 25 минут
- Определитель номера позволяет увидеть имя вызывающего абонента*
- Легкочитаемый дисплей 4,1 см (1,6") с подсветкой
- Одной зарядки достаточно для 10 часов в режиме разговора

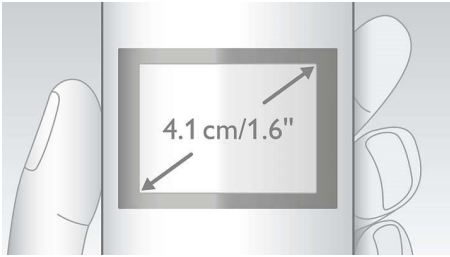
Кристально чистый звук

- Параметрический эквалайзер обеспечивает чистый и четкий звук
- Автоматический контроль громкости компенсирует нежелательные изменения громкости
- Оптимизированное расположение антенны для улучшенного приема в любой комнате
- Усовершенствованная проверка звука и точная настройка для превосходного качества передачи голоса

PHILIPS

Основные особенности

Дисплей 4,1 см (1,6")

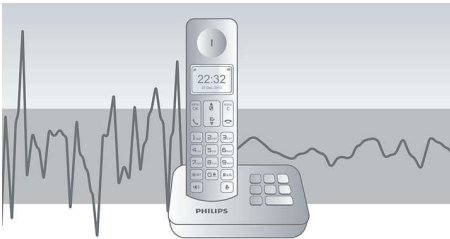


Легкочитаемый дисплей 4,1 см (1,6") с подсветкой

Усовершенствованная проверка звука

Мы проверяем качество звучания телефонов DECT тем же образом, что и производители наушников класса high-end. Используя имитатор уха, мы с точностью воссоздаем естественный слух человека, что помогает нашим инженерам-акустикам измерять и совершенствовать настройки для диапазона частот, искажений и общего слухового восприятия в целях идеального воспроизведения голоса.

Автоматический контроль громкости



Автоматический контроль громкости компенсирует изменения звукового сигнала, которые могут быть вызваны большим расстоянием, уровнем сигнала или телефоном вызывающего абонента, для неизменного уровня звучания. Уменьшение уровня звука для мощных сигналов и увеличение уровня звука для слабых сигналов обеспечивает бесперебойный

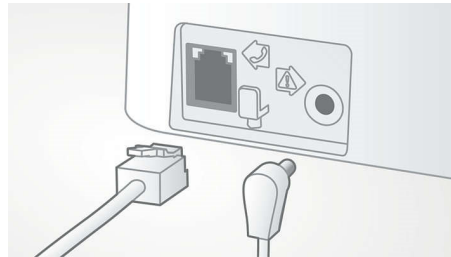
разговор без нежелательного изменения громкости звука.

Определитель номера*



Иногда перед ответом хочется знать, кто звонит. Идентификатор входящего вызова позволяет отслеживать, кто находится на другом конце линии.

Простая настройка



Невероятное удобство и простота настройки. Упрощенная установка — поддержка Plug & Play

С заботой об окружающей среде



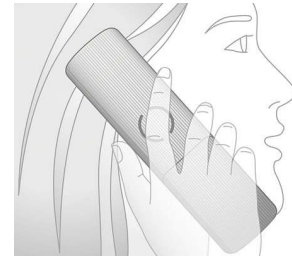
Телефоны Philips отличаются экономичным энергопотреблением, что снижает негативное воздействие на окружающую среду.

Меню на разных языках



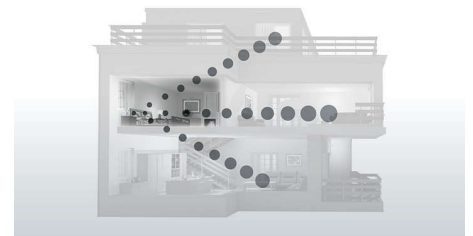
Легкая установка, навигация и управление благодаря интуитивно понятному меню на разных языках.

Нескользящее покрытие



Для дополнительного комфорта задняя панель телефонной трубки имеет специальное текстурное покрытие.

Оптимизированное расположение антенны



Оптимизированное расположение антенны обеспечивает мощный и стабильный прием сигнала даже в комнатах, где беспроводная связь может быть затруднена. Теперь можно принимать звонки в любом месте и наслаждаться длительным и непрерывным разговором при передвижении по дому.

Характеристики

Звук

- Регулировка громкости звука на телефонной трубке
- Мелодии звонка на телефонной трубке: 10 стандартных
- Звук высокого качества

Комфорт

- Структура меню в трубке: Меню-список
- Кнопки базовой станции: Кнопка вызова
- Количество кнопок: 20
- Распределение вызовов: Ожидание вызова*, Определитель номера*, Отключение микрофона, Пропущенные звонки, Принятые звонки, Набранные номера
- Индикатор уровня сигнала: 3-полосный индикатор
- Индикатор заряда аккумулятора: 3-полосный значок аккумулятора
- Отображение даты/времени
- Программируемые "горячие" клавиши: Клавиша «1» и «2»
- Блокировка клавиатуры
- Включение/выключение звука нажатия кнопок
- Автоматическое прекращение разговора
- До 10 часов работы в режиме разговора
- Время зарядки: 8 часов
- Длина телефонного провода: 1,5 м
- Длина шнура питания: 1,5 м
- Радиус действия: Открытое пространство < 300 м, в помещении < 50 м
- Нескользящее покрытие: Треугольный рисунок
- До 200 часов работы в режиме ожидания

Мощность

- Емкость аккумулятора: 300 мА/ч
- Электропитание: 100-240 В переменного тока, 50/60 Гц
- Тип элемента питания: Подзаряжаемый никель-

- металлгидридный аккумулятор типа AAA
- Потребляемая мощность: < 0,75 Вт

Размеры упаковки

- Тип упаковки: Картон
- Тип размещения на полке: Укладка
- EAN: 48 95229 10545 4

Изображение/дисплей

- Размер дисплея: 4,1 см (1,6")
- Цвет подсветки: Синий
- Тип дисплея: 12 символов (буквенно-цифровых) + фиксированные значки
- Подсветка: да

Автоответчик

- Время записи: до 25 минут
- Предварительная запись исходящих сообщений
- Управление автоответчиком: с телефонной трубки

Объем памяти

- Регистрация поступивших вызовов: На 20 записей
- Телефонная книга: 50 имен и номеров
- Объем списка повторных наборов: 10 последних номеров
- Сохранение телефонной книги в базе

Безопасность

- Шифрование передаваемых данных: да

Значение SAR

- Трубки Philips: < 0,1 Вт/кг

Сетевые функции

- Совместимость: GAP



Дата выпуска 2024-03-30

Версия: 3.0.1

EAN: 48 95229 10545 4

© 2024 Koninklijke Philips N.V.
Все права защищены.

Характеристики могут меняться без предварительного уведомления. Торговые марки являются собственностью Koninklijke Philips N.V. или соответствующих владельцев.

www.philips.com

* **Чтобы подключить данную функцию, требуется дополнительная подписка на услугу определения номера. Для получения подробной информации свяжитесь с оператором местной сети.