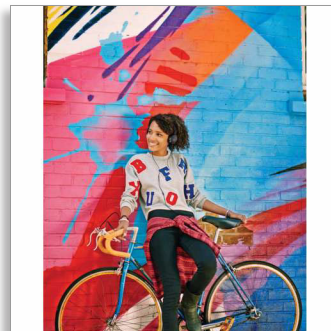




飞利浦
耳机

40 毫米驱动器 / 封闭式后盖

DJ 监听式
透气型耳垫
紧凑可折叠



SHL3260BK

高重低音，清脆细腻

SHL3260 可为激情四射的 DJ 们提供非凡的性能。40 毫米钹制驱动器可提供动态低音，可更换耳罩可旋转 165°，便于监听。配备 2000 毫瓦功率，使耳机在高音量时也不会失真。

完美地聆听体验

- 40 毫米扬声器驱动器为您带来强劲的动态音效
- 2000 毫瓦高功率处理：即使是在高音量时也保证无失真
- 闭合式声学系统可带来卓越的隔音效果

轻便舒适，适合长时间使用

- 可调节的耳罩和头带，贴合任意头形
- 80 毫米直径柔软耳垫，长时间聆听仍倍感舒适

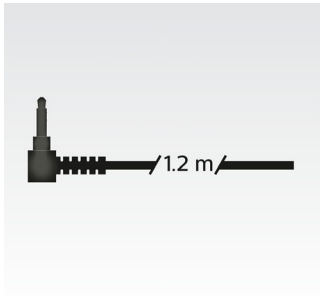
方便耐用

- 1.2 米长的线缆，非常适合户外使用
- 线缆经受过 12000 次弯折测试，确保耐用性
- 165° 耳罩旋转，方便监控，极其灵活
- 小巧折叠设计，具有可翻转耳塞

PHILIPS

产品亮点

1.2 米长的线缆



1.2 米长的线缆, 非常适合户外使用

2000 毫瓦高功率处理

无论是对于音量还是音源, 高功率处理都能提供高性能表现。即使是在高音量或高频输入功率下, 也可提供清晰、无失真的音乐。

40 毫米扬声器驱动器



40 毫米钹制扬声器驱动器提供卓越的清晰音质和震撼低音。

可调节的耳罩、头带



可调节的耳罩和头带, 始终舒适贴合头形, 您甚至感觉不到这些耳罩的存在。

紧凑型可折叠设计

SHL3260 可以折叠, 便于携带和存放, 可在外出时为您带来绝佳的体验。精巧设计配以精选组件 (包括耐用的铰链), 易于操控。

165° 耳塞旋转

专为激情四射的 DJ 设计, 每个耳塞耳机可旋转 165°, 便于混音时单耳监听。正常聆听时旋转功能也很有用, 如需要听到外界声音时。

透气型软耳垫



柔软耳垫, 改善透气性, 分散压力和热量, 令佩戴持久舒适。

线缆经受过 12000 次弯折测试

线缆经受过 12000 次弯折测试, 确保耐用性

规格

声音

- 原声系统: 已关闭
- 频率响应: 8 - 27,000 赫兹
- 阻抗: 32 欧姆
- 磁铁型: 钹制
- 最大输入功率: 2000 毫瓦
- 灵敏度: 106 dB
- 扬声器直径: 40 毫米
- 隔音膜: PET

连接

- 线缆长度: 1.2 米
- 线缆接口: 单边线缆
- 连接器: 3.5 毫米

包装尺寸

- 包装尺寸 (宽 x 高 x 厚) ((宽 x 高 x 厚)): 7.7 x 8.9 x 3.0 英寸
- 包装尺寸 (宽 x 高 x 厚) ((宽 x 高 x 厚)): 19.5 x 22.5 x 7.5 厘米
- EAN: 69 25970 70198 3
- 总重: 0.683 磅
- 总重: 0.31 千克
- 净重: 0.375 磅
- 净重: 0.17 千克
- 随附产品数量: 1
- 包装类型: 箱体
- 自重: 0.309 磅
- 自重: 0.14 千克
- 货架摆放类型: 两种

外箱

- 总重: 2.535 磅
- 总重: 1.15 千克
- GTIN: 1 69 25970 70198 0
- 外箱 (L x (宽 x 高)): 9.6 x 8.3 x 9.1 英寸
- 外箱 (L x (宽 x 高)): 24.3 x 21 x 23 厘米
- 净重: 1.124 磅
- 净重: 0.51 千克
- 用户包装数量: 3
- 自重: 1.411 磅
- 自重: 0.64 千克

产品尺寸

- 产品尺寸 (宽 x 高 x 厚) ((宽 x 高 x 厚)): 15 x 18.5 x 4.5 厘米
- 产品尺寸 (宽 x 高 x 厚) ((宽 x 高 x 厚)): 5.9 x 7.3 x 1.8 英寸
- 重量: 0.17 千克
- 重量: 0.375 磅



发行日期 2016-10-19

版本: 1.5.7

12 NC: 8670 001 17585
EAN: 69 25970 70198 3

© 2016 Koninklijke Philips N.V.
保留所有权利。

规格如有更改, 恕不另行通知。所有商标是 Koninklijke Philips N.V. 或它们各自所有者的财产。

www.philips.com