

Philips
Мультимедийные AC 2.1

Басовый порт SPD™

Излучатель сателлитов (2,75")

Сабвуфер (5,25")

120 Вт

SPA7355



Компьютерная АС с мощным и насыщенным звучанием

Ни с чем не сравнимые ощущения

SPA7355/12 обеспечивает выходную мощность 50 Вт и использование запатентованной технологии басового порта SPD™ для глубокого, сглаженного звучания с меньшими искажениями. Двухполосная конструкция (ВЧ+НЧ-излучатели) воспроизводит высокие, низкие и средние частоты, обеспечивая максимальное качество.

Простота

- Совместим с любым носителем данных
- Простое управление громкостью на АС-сателлите
- Удобный вход aux и выход для наушников на передней панели АС

Насыщенный, богатый звук

- Двухполосная конструкция (ВЧ+НЧ излучатели)
- ВЧ-излучатели из майлара для звука высокой четкости
- Технология инновационного басового порта SPD™ для глубокого и сглаженного звучания
- Хорошо амортизированный излучатель снижает вибрацию и искажение звука
- Общая выходная мощность 50 Вт RMS
- Излучатель из полипропилена

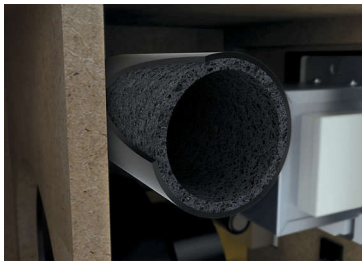
Современный дизайн

- Благородное высокоглянцевое покрытие

PHILIPS

Основные особенности

Технология SPD™



Технология басового порта SPD (Sound Purification Duct) от Philips обеспечивает глубокое и чистое звучание исходного баса. Благодаря использованию пористого материала SPD на внутренней поверхности басового порта специальное акустическое демпфирование, разработанное компанией Philips, снижает шумовые явления и стабилизирует частоту настройки. Технические проверки Philips и оценки потребителей подтверждают, что этот буфер обеспечивает менее окрашенное и более чистое звучание басов.

Двухполосная акустическая система



Двухдиапазонная акустическая система с двумя излучателями воспроизводит высокие частоты из ВЧ-динамика, а средне-низкочастотный диапазон — из НЧ-динамика. Это позволяет получать более сбалансированный звук по сравнению с распространенными однополосными конструкциями, где используется один динамик для воспроизведения всей полосы частот. Наслаждайтесь улучшенным звучанием с живым вокалом и высокими частотами наряду с глубокими басами благодаря последнему модельному ряду AC от Philips. И все это по доступной цене.

Майларовые ВЧ-излучатели



Уникальный майларовый материал используется в ВЧ-динамиках для обеспечения невероятно четкого звучания. Музыка оживает, а звук в фильмах идеален, поскольку качественно передается весь диапазон высоких частот. Неотъемлемой частью двухполосной конструкции является ВЧ-излучатель, который улучшает звучание ВЧ, придавая чистое, пространственное и более точное звучание в связке с НЧ-излучателем. Улучшение четкости звучания позволяет услышать различные нюансы музыки. Отдельные инструменты или чистота вокала — наслаждайтесь звучанием музыки в мельчайших подробностях.

50 Вт RMS

Общая выходная мощность этой акустической системы Philips составляет 50 Вт RMS. RMS означает среднеквадратическое значение и является стандартной единицей измерения мощности звука, или скорее электроэнергии, передаваемой от усилителя звука на AC и измеряемой в ваттах. Количество электроэнергии, передаваемой на AC, и чувствительность AC определяют мощность производимого звука. Чем выше мощность в ваттах, тем мощнее звук из AC.

Излучатель из полипропилена

Полипропилен, из которого изготовлен излучатель, мягкий материал, оптимизирующий звучание высоких частот. Он способствует распространению звуковых волн и создает более чистое и сбалансированное звучание. Использование этого материала сокращает вибрации и облегчает интеграцию с ВЧ-динамиком.

Вход AUX и выход для наушников



Благодаря удобному входу aux и выходу для наушников на передней панели AC прослушивание музыки и другого медиаконтента стало проще и приятнее. Обычно для подключения внешнего устройства необходимо освободить разъем 3,5 мм на компьютере, что не всегда удобно. Используя вход aux и выход для наушников на передней панели AC, можно прослушивать музыку практически с любого устройства.

Хорошо амортизированный излучатель

Одиночный излучатель обычно подвержен вибрациям определенных частот в области края диафрагмы, что часто приводит к некоторому искажению звука. Для преодоления этой проблемы вокруг конуса излучателя используется майлар, равномерный мономер и более легкий материал по сравнению с другими, часто используемыми материалами. В результате обрамления конуса идеально симметричным кольцом и эффекта демпфирования подавляются несинхронные вибрации и обеспечивается более сбалансированное и естественное звучание.

Глянцевое покрытие

Глянцевое черное лаковое покрытие выглядит уместно как в помещениях с классическим, так и с современным интерьером.

Совместим с любым носителем данных

Совместим с любым носителем данных

Характеристики

Подключения

- Длина кабеля: Шнур питания, аудио кабель, кабель спутниковой телеприставки: 1,3 м
- Разъем: 3,5 мм стерео

Внешняя упаковка

- Длина: 39,5 см
- Количество потребительских упаковок: 2
- ширина: 29,5 см
- Вес брутто: 9 кг
- высота: 54,6 см
- GTIN: 1 87 12581 64433 5
- Вес нетто: 7,8 кг
- Вес упаковки: 1,2 кг

Мощность

- LED-индикатор питания: Янтарный

Размеры упаковки

- высота: 26,5 см
- Тип упаковки: Картон
- Тип размещения на полке: Укладка
- ширина: 39,3 см
- Глубина: 28,3 см
- Количество изделий в упаковке: 1
- EAN: 87 12581 64433 8
- Вес брутто: 4,2 кг
- Вес нетто: 3,9 кг
- Вес упаковки: 0,3 кг

Габариты изделия

- высота: 22,5 см
- ширина: 21,7 см
- Глубина: 22,5 см
- Вес: 2,924 кг

Содержимое упаковки

- Сабвуфер
- Количество АС-сателлитов: 2
- Линейный стереокабель 3,5 мм:

Фиксированный

- Краткое руководство по установке
- Пульт ДУ: Проводной

Аудиосистемы

- Частотный диапазон: 20 Гц-20 кГц
- Общая выходная мощность: 50 Вт
- Входное сопротивление: 20 кОм
- Отношение сигнал/шум: >75 дБ
- Питание: 220 В 50 Гц
- Суммарные гармонические искажения: <1 %

Левый/правый каналы аудиосистемы

- Усилитель мощности аудиосигнала: Усилитель класса АВ
- Разделение каналов: >45 дБ
- Номинальная выходная мощность: 12,5 Вт x2
- Входная чувствительность: 320 мВ

Левая/правая АС

- Диапазон мощности излучателей: 1-30 Вт x2
- Излучатель: Широкополосный 2,75" + 1" майларовый ВЧ-динамик
- Частотный диапазон: 80 Гц — 20 кГц
- Номинальное сопротивление: 4 Ом
- Чувствительность: 86 дБ (2,83 В/1 м)

Аудиосистемы сабвуфера

- усилитель мощности аудиосигнала: Усилитель класса АВ (BTL)
- Входная чувствительность: 110 мВ
- Номинальная выходная мощность: 25 Вт

АС сабвуфера

- Диапазон мощности излучателей: 2-120 Вт
- Частотный диапазон: 45 Гц-200 Гц
- Номинальное сопротивление: 4 Ом
- Чувствительность: 88 дБ (2,83 В/1 м)
- Излучатель: 5,25"



Дата выпуска 2024-03-30

Версия: 3.1.4

EAN: 87 12581 64433 8

© 2024 Koninklijke Philips N.V.

Все права защищены.

Характеристики могут меняться без предварительного уведомления. Торговые марки являются собственностью Koninklijke Philips N.V. или соответствующих владельцев.

www.philips.com