

PHILIPS

راديو الساعة

السلسلة 7000

R7705

دليل المستخدم



يمكنك تسجيل المنتج الخاص بك، والحصول على الدعم عبر الموقع الإلكتروني

www.philips.com/support

8	7 الميزات الأخرى
8	ضبط مؤقت المنبه
9	ضبط مؤقت وضع السكون
9	ضبط مستوى الصوت
9	ضبط سطوع الشاشة
9	شحن هاتفك الذكي لاسلكيًا
9	الشحن من خلال منفذ USB
10	8 معلومات المنتج
11	9 الكشف عن الأعطال وإصلاحها
12	10 إخطار

1	المحتويات
2	1 مهم
2	السلامة
3	2 راديو الساعة
3	مقدمة
3	محتوى الصندوق
3	نظرة عامة على راديو الساعة
4	3 بدء الاستخدام
4	تنبيت البطاريات
4	توصيل الطاقة
4	ضبط الوقت
4	التشغيل
5	4 استمع إلى راديو DAB+
5	الموافقة على محطات راديو DAB+
5	تخزين محطات راديو DAB+ تلقائيًا
5	قم بتخزين محطات راديو DAB+ يدويًا
5	حدد محطة راديو DAB+ مسبقًا الضبط
5	إظهار معلومات DAB+
6	استخدام قائمة DAB+
6	5 استمع إلى راديو FM
6	الموافقة على محطات راديو FM
6	تخزين محطات راديو FM تلقائيًا
7	قم بتخزين محطات راديو FM يدويًا
7	تحديد محطة راديو مسبقًا الضبط
7	إظهار معلومات RDS
7	استخدام قائمة FM
8	6 البلوتوث
8	التشغيل من الأجهزة المفعل فيها البلوتوث

• تنبيه حول استخدام البطارية - لمنع تسرب البطارية الذي قد يؤدي إلى إصابة جسدية أو تلف الممتلكات أو تلف راديو الساعة:

- قم بتثبيت جميع البطاريات بشكل صحيح، + و - كما هو موضح على الوحدة.
- قم بإزالة البطاريات عند عدم استخدام الوحدة لفترة طويلة.
- يجب ألا تتعرض البطارية للحرارة المفرطة مثل أشعة الشمس أو الحريق أو ما شابه.
- يجب ألا يتعرض راديو الساعة هذا لقطرات أو رش المياه.
- لا تضع أي مصادر تشكل خطر على راديو الساعة (مثل الأشياء المليئة بالسوائل أو الشموع المضيئة).
- في حالة استخدام قابس مهائئ التوصيل المباشر على أنه جهاز فصل التيار الكهربائي، يتعين أن يظل جهاز فصل التيار الكهربائي قابلاً للتشغيل بسهولة.

السلامة

تحذير



- لا تقم أبدًا بإزالة هيكل راديو الساعة هذا.
- لا تقم بتشحيم أي جزء من راديو الساعة هذا.
- لا تضع راديو الساعة هذا على المعدات الكهربائية الأخرى.
- احتفظ براديو الساعة هذا بعيدًا عن ضوء الشمس المباشر أو اللهب المكشوف أو الحرارة.
- تأكد من أنه يمكنك دائمًا الوصول بسهولة إلى سلك الطاقة أو القابس أو المهائئ لفصل راديو الساعة عن الطاقة.

- اقرأ هذه التعليمات.
- انتبه لكل التحذيرات.
- اتبع جميع التعليمات.
- لا تسد أي فتحات تهوية. ركب الجهاز وفقًا لتعليمات الشركة المصنعة.
- لا تتركب الجهاز بالقرب من أي مصادر حرارة مثل المشعات أو فتحات تنظيم درجة الحرارة أو المواقد أو أي جهاز آخر (بما في ذلك المضخات) التي تصدر حرارة.
- قم بحماية سلك الطاقة من المشي أو الضغط عليه، خاصة عند المقابس ومنافذ الطاقة ونقطة خروجها من راديو الساعة.
- استخدم المرفقات/الملحقات التي تحددها الشركة المصنعة فقط.
- افصل هذا الجهاز عن التيار الكهربائي أثناء العواصف الرعدية أو عند عدم استخدامه لفترات طويلة من الزمن.
- قم بإحالة جميع خدمات الصيانة إلى موظفي الخدمة المؤهلين. يلزم تقديم خدمة الصيانة عند تعرض الجهاز للتلف بأي شكل من الأشكال، مثل تلف سلك مصدر إمداد الطاقة أو القابس، أو انسكاب سوائل على الجهاز أو سقوط أجسام عليه، أو تعرض الجهاز للمطر أو الرطوبة، أو عدم عمل جهاز الراديو بشكل طبيعي، أو إسقاطه.

① SLEEP

- ضبط مؤقت وضع السكون.

② SOURCE

- اضغط لتحديد FM أو DAB+ أو وضع البلوتوث.
- في وضع البلوتوث، اضغط مع الاستمرار لأكثر من ثانيتين للدخول في وضع الإقران.

③

- تشغيل أو انتقال إلى الاستعداد.

④ PRESET / SET TIME

- تخزين محطات الراديو في الذاكرة
- تحديد محطة FM أو DAB مسبقاً الضبط.
- ضبط الوقت.

⑤ ► HR / MIN / ◀ TUN

- الموافقة على محطات راديو.
- ضبط الساعة والدقيقة.
- تخطي إلى المقطع السابق/التالي.

⑥ SNOOZE / BRIGHTNESS

- تأجيل المنبه.
- ضبط سطوع الشاشة.

⑦ Display panel

- لوحة العرض
- إظهار الحالة الحالية.

⑧ – AL1 / AL2 / + VOL

- ضبط المنبه.
- ضبط مستوى الصوت.

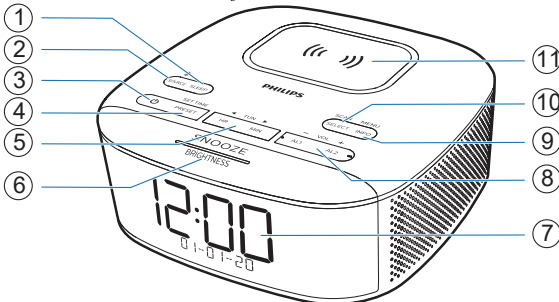
⑨ MENU / INFO

- ادخل إلى قائمة DAB+.
- عرض معلومات محطة DAB+/RDS.

⑩ SCAN / SELECT

- مسح/تخزين محطات راديو تلقائياً.
- تأكيد اختيار.

⑪ لوحة الشحن اللاسلكي



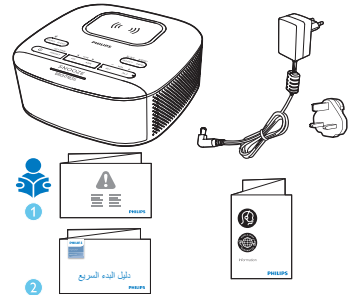
تهانينا على الشراء، ومرحباً بك في Philips! للاستفادة الكاملة من الدعم الذي تقدمه Philips، سجّل منتجك على www.philips.com/support.

مقدمة

- باستخدام راديو الساعة هذا، يمكنك
- استمع إلى راديو FM والبث الصوتي الرقمي (+DAB)؛
- قم بتشغيل الصوت من الأجهزة التي تدعم تقنية البلوتوث، واضبط منبهين للرنين في أوقات مختلفة؛
- اشحن جهازك المحمول باستخدام شاحن الهاتف اللاسلكي أو USB.

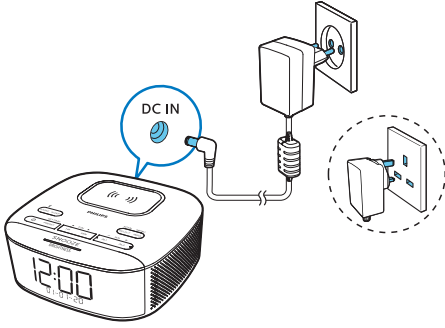
محتوى الصندوق

- تحقق من محتويات حزمك وتعرف عليها:
- الوحدة الرئيسية
- مهايئ طاقة التيار المتردد
- دليل البدء السريع
- نشرة السلامة والضمان



3 بدء الاستخدام

اتبع التعليمات الواردة في هذا الفصل بالتسلسل دائماً.



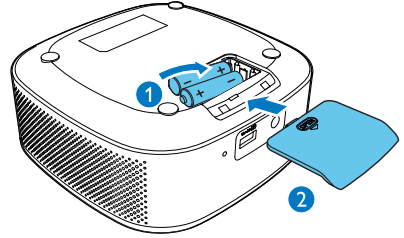
تثبيت البطاريات

يمكن للبطاريات فقط النسخ الاحتياطي لإعدادات الساعة والمنبه.

تنبيه

- خطر الانفجار! أبقِ بالبطاريات بعيداً عن الحرارة أو أشعة الشمس أو الحريق. لا تتخلص من البطاريات في النار.
- تحتوي البطاريات على مواد كيميائية، لذلك يجب التخلص منها بشكل صحيح.

أدخل بطاريات AAA (غير مرفقتين) مع مراعاة الأقطاب الصحيحة (+/-) كما هو موضح.



توصيل الطاقة

تنبيه

- خطر التسبب في تلف المنتج! تأكد من أن جهد الطاقة يتوافق مع الجهد المطبوع على الجزء الخلفي أو السفلي من راديو الساعة.
- خطر حدوث صدمة كهربائية! عند فصل محول الطاقة، اسحب القابس دائماً من المقيس. لا تسحب السلك أبداً.
- استخدم فقط محول التيار المتردد المحدد في الشركة المصنعة أو المباع مع هذه الوحدة.



ضبط الوقت

ملاحظة

- يمكنك فقط ضبط الوقت في وضع الاستعداد.

- 1 في وضع الاستعداد، اضغط مع الاستمرار على **SET TIME** لأكثر من ثانيتين.
 - 2 اضغط على **TUN** لتحديد < 24 ساعة > أو > 12 ساعة < كصيغة للساعة، ثم اضغط **SET TIME** للتأكيد.
 - 3 اضغط لضبط الساعة و **MIN** لضبط الدقيقة، ثم اضغط على **SET TIME** للتأكيد.
 - 4 اضغط على **TUN** لتحديد التاريخ والشهر والسنة [DD-MM-YY]، ثم اضغط **SET TIME** للتأكيد.
 - 5 اضغط على **TUN** لتحديد < UPDATE FROM RADIO > أو < NO UPDATE >، ثم اضغط **SET TIME** للتأكيد.
- [SAVED] يظهر ويتم ضبط الوقت.

التشغيل

- اضغط  لتشغيل راديو الساعة.
- تنتقل الوحدة إلى المصدر المحدد الأخير.
- للتبديل إلى وضع الاستعداد، اضغط  مرة أخرى.
- يتم عرض الساعة في الوقت الأنّي.

ملاحظة

- سينتقل هذا المنع إلى وضع الاستعداد بعد 15 دقيقة من عدم النشاط.

ملاحظة

- توجد لوحة النوع في الجزء السفلي من راديو الساعة.

4 استمع إلى راديو +DAB

تلميح *

- لا يتم تخزين محطة راديو DAB+ مع الإعدادات مسبقة الضبط أثناء هذه العملية.
- سيتم إضافة محطات وخدمات جديدة في بث DAB+. لتوفير محطات وخدمات DAB+ جديدة، قم بإجراء مسح كامل بانتظام.

قم بتخزين محطات راديو DAB+ يدويًا

ملاحظة

- يمكنك تخزين 20 محطة راديو DAB+ مسبقة الضبط كحد أقصى.

- 1 اضبط الموالف على محطة راديو DAB+.
- 2 اضغط مع الاستمرار على **PRESET** لأكثر من ثانيتين لتنشيط وضع البرمجة.
- 3 اضغط على **TUN** بشكل متكرر لتحديد رقم.
- 4 اضغط على **PRESET** مرة أخرى للتأكيد.
- 5 كرر الخطوات من 1 إلى 4 لتخزين المزيد من محطات راديو DAB+.

ملاحظة

- لإزالة محطة راديو DAB+ مسبقة الضبط، قم بتخزين محطة أخرى في مكانها.

حدد محطة راديو DAB+ مسبقة الضبط

- 1 في وضع DAB، اضغط على **PRESET**.
- 2 اضغط على **TUN** بشكل متكرر لاختيار محطة راديو مسبقة الضبط، ثم اضغط **SELECT** للتأكيد.

إظهار معلومات DAB+

أثناء الاستماع إلى راديو DAB+، اضغط على **MENU/INFO** بشكل متكرر للتمرير عبر المعلومات التالية (إذا كانت متوفرة):

الموافقة على محطات راديو DAB+

- 1 اضغط **⏻** لتشغيل راديو الساعة.
- 2 اضغط على **SOURCE** بشكل متكرر لتحديد وضع **DAB**.
 - ↳ **[DAB]** سيظهر لمدة ثانيتين وسيتم تشغيل أيقونة **DAB**.
 - ↳ سيتم ضبط الوحدة على آخر محطة تم توليفها. وسيظهر اسم المحطة.
 - ↳ عند الاستخدام أول مرة، سيظهر **[PRESS SELECT TO SCAN]** على الشاشة.
- 3 اضغط على **SCAN / SELECT**.
 - ↳ تقوم الوحدة بتخزين جميع محطات راديو DAB+ تلقائيًا وتبث أول محطة متوفرة.
 - ↳ يتم حفظ قائمة المحطات في جهاز الراديو في المرة القادمة عند قيامك بتشغيل جهاز الراديو، لا يتم البحث عن المحطة.
 - ↳ إذا لم يتم العثور على محطة DAB+، فسوف يظهر **[NO SIG] (no DAB+ signal)** على الشاشة.

للموافقة على محطة من قائمة المحطات المتاحة:

- ↳ في وضع DAB، اضغط على **TUN** بشكل متكرر للتنقل عبر محطات المتاحة.

تخزين محطات راديو DAB+ تلقائيًا

- في وضع DAB، اضغط مع الاستمرار على **SCAN / SELECT** لأكثر من ثانيتين.
- ↳ تقوم الوحدة بمسح جميع محطات راديو DAB+ المتاحة وتبث أول محطة متوفرة.

5 استمع إلى راديو FM

ملاحظة

- احفظ راديو الساعة بعيدًا عن الأجهزة الإلكترونية الأخرى لتجنب تداخل إشارات الراديو.
- للحصول على استقبال أفضل، قم بتعديل هوائي FM بشكل كامل

FM الموائفة على محطات راديو

- 1 اضغط  لتشغيل راديو الساعة.
 - 2 اضغط على **SOURCE** بشكل متكرر لتحديد راديو FM.
 - **[FM]** سيظهر لمدة ثانيتين وسيتم تشغيل أيقونة FM.
 - سيتم ضبط الوحدة على آخر محطة تم توليفها.
 - 3 اضغط مع الاستمرار على **TUN** ▶ لأكثر من ثانيتين.
 - يتم ضبط راديو الساعة على محطة ذات استقبال قوي تلقائيًا.
 - 4 كرر الخطوة 3 لموائفة المزيد من محطات الراديو.
- للموائفة على إحدى المحطات بصورة يدوية:
- في وضع موالف FM، اضغط على **TUN** ▶ بشكل متكرر لتحديد تردد.

تخزين محطات راديو FM تلقائيًا

- في وضع موالف FM، اضغط مع الاستمرار على **SCAN** لأكثر من ثانيتين.
- تقوم الوحدة بتخزين جميع محطات راديو FM المتوفرة تلقائيًا وتبث المحطة الأولى.

- اسم المحطة
- مقطع التسمية الديناميكية (DLS)
- قوة الإشارة
- نوع البرنامج (PTY)
- اسم المجموعة
- القناة والتردد
- معدل خطأ الإشارة
- معدل البت وحالة الصوت
- الوقت
- التاريخ

استخدام قائمة +DAB

- 1 في وضع DAB، اضغط مع الاستمرار على **MENU / INFO** لأكثر من ثانيتين للوصول إلى قائمة +DAB.
- 2 اضغط على **TUN** ▶ للتمرير عبر خيارات القائمة:
 - **[Scan]**: مسح جميع محطات راديو +DAB المتاحة.
 - **[Manual]**: قم بالموائفة على قناة/تردد معين يدويًا وإضافتها إلى قائمة المحطات.
 - **[DRC]**: قم بإضافة أو إزالة درجة من التعويض للفروق في النطاق الديناميكي بين محطات الراديو.
 - **[Prune]**: إزالة كافة المحطات غير الصالحة من قائمة المحطات.
 - **[System]**: ضبط إعدادات النظام.
- 3 تحديد خيار، اضغط على **SELECT**.
- 4 كرر الخطوات من 2-3 إذا كان أي خيار فرعي متاحًا تحت أحد الخيارات.

[System]

- **[Reset]**: إعادة ضبط كل الإعدادات إلى إعدادات المصنع الافتراضية.
- **[SW VER]** (نسخة الإصدار): تعرف على الإصدار البرمجي للوحدة.
- **[Language]**: ضبط لغة النظام (/ English / Deutsch / Italiano / Français / Norsk / Nederlands).

ملاحظة

- إذا لم يتم الضغط على أي زر خلال 15 ثانية، فسيتم الخروج من القائمة.

قم بتخزين محطات راديو FM يدويًا

ملاحظة

- يمكنك تخزين 20 محطة راديو FM كحد أقصى.

1 اضغط الموالف على محطة راديو FM.

2 اضغط مع الاستمرار على **PRESET** لأكثر من ثانيتين لتنشيط وضع البرمجة.

3 اضغط على **TUN** بشكل متكرر لتحديد رقم.

4 اضغط على **PRESET** مرة أخرى للتأكيد.

5 كرر الخطوات من 1 إلى 4 لتخزين المزيد من محطات راديو FM.

تلميح

- لإزالة محطة راديو مسبقة التخزين، قم بتخزين محطة أخرى في مكانها.

تحديد محطة راديو مسبقة الضبط

1 في وضع موالف FM، اضغط على **PRESET**.

2 اضغط على **TUN** بشكل متكرر لاختيار محطة راديو مسبقة الضبط، ثم اضغط **SELECT** ليتم التأكيد.

استخدام قائمة FM

1 في وضع موالف FM، اضغط مع الاستمرار على **MENU / INFO** لأكثر من ثانيتين للوصول إلى قائمة FM.

2 اضغط على **TUN** للتمرير عبر خيارات القائمة:

• **[Audio]**: حدد ستيريو أو أحادي.

• **[Scan]**: إعدادات المسح.

3 • **[System]**: ضبط إعدادات النظام.

4 لتحديد خيار، اضغط على **SELECT**.

كرر الخطوات من 2-3 إذا كان أي خيار فرعي متاحًا تحت أحد الخيارات.

[Scan] (إعداد المسح)

• **[All]** (جميع المحطات): مسح جميع محطات راديو FM المتاحة.

• **[Strong]** (المحطات القوية فقط): مسح محطات راديو FM ذات الإشارات القوية فقط.

[System]

• **[Reset]**: إعادة ضبط كل الإعدادات إلى إعدادات المصنع الافتراضية.

• **[SW Version]**: تعرف على الإصدار البرمجي الوحدة.

• **[Language]**: ضبط لغة النظام (/ English

Deutsch / Italiano / Français / Norsk /

(Nederlands).

إظهار معلومات RDS

RDS (نظام بيانات الراديو) هي خدمة تتيح لمحطات راديو FM إظهار معلومات إضافية.

أثناء الاستماع، اضغط على **MENU / INFO** بشكل

متكرر للتمرير عبر المعلومات التالية (إذا كانت متوفرة):

- تردد المحطة
- اسم المحطة
- اسم البرنامج

ضبط مؤقت المنبه

ضبط المنبه

ملاحظة

- يمكنك فقط ضبط المنبه في وضع الاستعداد.
- تأكد من ضبط الساعة بشكل صحيح.

- 1 في وضع الاستعداد، اضغط مع الاستمرار على **AL1** أو **AL2** لأكثر من ثانيتين لضبط وقت التنبيه.
- 2 اضغط على **HR** لضبط الساعة و **MIN** لضبط الدقيقة، ثم اضغط على **AL1** أو **AL2** للتأكيد.
- 3 اضغط على **TUN** ▶ لضبط نوع المنبه (يوميًا أو مرة واحدة أو في أيام الأسبوع أو عطلات نهاية الأسبوع)، ثم اضغط على **AL1** أو **AL2** للتأكيد.
- 4 اضغط على **TUN** ◀ لضبط مصدر تنبيه (**BT** أو **DAB** أو **FM** أو الجرس)، ثم اضغط على **AL1** أو **AL2** للتأكيد.
- 5 اضغط على **TUN** ▶ لضبط مستوى الصوت، ثم اضغط على **AL1** أو **AL2** للتأكيد.

* تلميح

- تخرج الوحدة من وضع ضبط المنبه عندما تكون خاملة لمدة 15 ثانية.

تنشيط/إلغاء تنشيط مؤقت المنبه

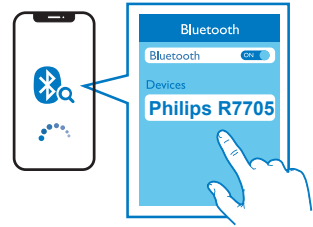
- اضغط على **AL1** أو **AL2** بشكل متكرر لتنشيط مؤقت المنبه أو إلغاء تنشيطه.
- في حالة تنشيط مؤقت المنبه، يتم تشغيل مؤشر التنبيه.
- إذا تم تعطيل مؤقت التنبيه، ينطفئ مؤشر التنبيه.
- يرن المنبه مرة أخرى في اليوم التالي.
- لإيقاف المنبه، اضغط على **AL1** أو **AL2**.

ملاحظة

- يبلغ نطاق التشغيل الفعال بين هذه الوحدة وجهازك المزود بتقنية البلوتوث حوالي 10 أمتار (33 قدمًا).
- أية عقبة بين هذه الوحدة وجهازك المزود بتقنية البلوتوث يمكن أن تقلل من نطاق التشغيل.

التشغيل من الأجهزة المفعل فيها البلوتوث

- 1 اضغط على **SOURCE** بشكل متكرر لتحديد وضع البلوتوث.
- 2 → [BT] و **BT** سوف يومضان عندما يظهر [Philips R7705] على الجهاز، حدده لبدء الإقران والاتصال. أدخل كلمة المرور الافتراضية "0000" إذا لزم الأمر.



- إذا تعذر عليك البحث عن "Philips R7705" أو لم تتمكن من الإقران بهذه الوحدة، فاضغط مع الاستمرار لأكثر من ثانيتين للدخول في وضع **BT** الإقران.

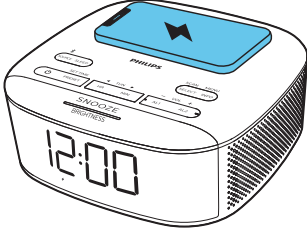
- عند الاتصال بشكل صحيح، [BT] و **BT** سيصبحان ثابتين وسوف تسمع نغمة إقران.
- 3 شغل الصوت على الجهاز المتصل.
- يتم بث الصوت من جهازك المفعل فيه خاصية البلوتوث على هذه الوحدة.
- لفصل الجهاز المفعل فيه تقنية البلوتوث، قم بإيقاف تشغيل البلوتوث على جهازك.

شحن هاتفك الذكي لاسلكياً

ضع هاتفك الذكي على لوحة الشحن اللاسلكي، وسيتم تنشيط الشحن اللاسلكي.

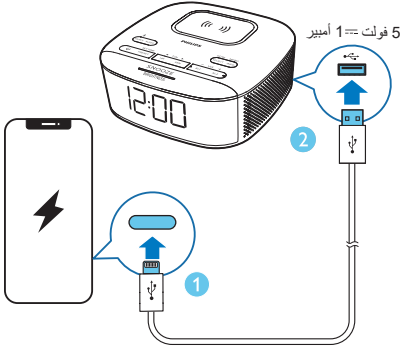
⚡ سيظهر.

⚡ إذا تم الكشف عن أي جسم غريب، سوف يومض



الشحن من خلال منفذ USB

قم بشحن جهاز USB خارجي من خلال منفذ USB الموجود بالجزء الخلفي من هذه الوحدة.



تأجيل المنبه

عند انطلاق صوت المنبه، اضغط على **SNOOZE**.
⚡ يتم بتأجيل المنبه ويرن مرة أخرى بعد 9 دقائق.

ضبط مؤقت وضع السكون

يمكن أن ينتقل راديو الساعة هذا إلى وضع الاستعداد تلقائياً بعد فترة إعادة ضبط.

• اضغط على **SLEEP** بشكل متكرر لتحديد فترة (بالدقائق).

⚡ ينتقل راديو الساعة إلى وضع الاستعداد تلقائياً بعد فترة إعادة الضبط.

لإلغاء تفعيل مؤقت وضع السكون.

• اضغط على **SLEEP** بشكل متكرر حتى يظهر [OFF] (إيقاف) على الشاشة.

120 → 90 → 60 → 30 → 15

↑ OFF ↓

ضبط مستوى الصوت

أثناء الاستماع، اضغط على **VOL** + لضبط مستوى الصوت.

ضبط سطوع الشاشة

اضغط على السطوع بشكل متكرر لضبط سطوع الشاشة.

- **HIGH** (عالي)
- **MED** (متوسط)
- **LOW** (منخفض)

8 معلومات المنتج

معلومات عامة

العلامة التجارية: Philips;

المهايئ: 1;

الطراز: SEW0902800P;

الدخل: 100-240 فولت~، 50/60

هرتز، 1.0 أمبير؛

الخرج: 9 فولت ≡ 2.8 أمبير، 25.2

وات

طاقة التيار المتردد
(مهايئ الطاقة*)

المهايئ: 2;

الطراز: AS340-090-AD280;

الدخل: 100-240 فولت~، 50/60

هرتز، 1.2 أمبير؛

الخرج: 9 فولت ≡ 2.8 أمبير، 25.2

وات

* 3 دبابيس قابلة للتبديل 1-1363 BS و 2 دبوس 50075 en

دعم الشحن السريع من
سامسونج 9 وات

الشحن اللاسلكي

5 فولت ≡ 1.0 أمبير

إخراج شحن USB

>17.1 وات

استهلاك الطاقة أثناء
التشغيل

>1 وات

استهلاك الطاقة
الاحتياطية

153 x 68 x 153 ملم

(العرض × الارتفاع × العمق)

ج 606

الوزن (الوحدة
الرئيسية)

ملاحظة

- معلومات المنتج عرضة للتغيير دون إشعار مسبق.

المضخم

2W x 2 RMS

طاقة الخرج المصنفة

الموافقات

نطاق الموافقة FM: 87.50 - 108.00

DAB: 174.928-

239.200 ميغا هرتز

نطاق الموافقة

50 ك هرتز

شبكة الموافقة

الحساسية

>22 dBf

- أحادي، 26 ديسيبل

S/N النسبة

>51.5 dBf

- ستيريو، 46 ديسيبل

S/N النسبة

>3%

إجمالي التشويش

التوافقي

نسبة الإشارة إلى الضجيج <50 ديسيبل

البلوتوث

V5.0

إصدار البلوتوث

2.402 جيجا هرتز - 2.480 جيجا هرتز

تردد البلوتوث

9 استكشاف الأخطاء وإصلاحها



- لا نتم أبداً بإزالة هيكل هذا المنتج

للحفاظ على سريان الضمان، لا تحاول أبداً إصلاح الجهاز بنفسك.

إذا واجهت مشاكل عند استخدام هذا الجهاز، فتتحقق من النقاط التالية قبل طلب الحصول على خدمة صيانة. إذا ظلت المشكلة بدون حل، فانتقل إلى صفحة ويب Philips (ww.philips.com / support) عند الاتصال بشركة Philips، تأكد من أن الجهاز قريب منك وأن رقم الطراز والرقم التسلسلي متاحان.

عدم وجود طاقة

- تأكد من توصيل قابس التيار المتردد بالوحدة بشكل صحيح.
- تأكد من وجود طاقة في مأخذ التيار المتردد.

عدم وجود صوت

- اضبط مستوى الصوت.

عدم وجود استجابة من الوحدة

- افصل قابس طاقة التيار المتردد وأعد توصيله، ثم شغل الوحدة مرة أخرى.

استقبال ضعيف لإشارة الراديو

- احفظ راديو الساعة بعيداً عن الأجهزة الإلكترونية الأخرى لتجنب تداخل إشارات الراديو.
- مدد الهوائي بالكامل واضبط موضعه.

المنبه لا يعمل.

- ضبط الساعة/المنبه بشكل صحيح.

تم مسح إعداد الساعة / المنبه

- انقطع التيار الكهربائي أو انفصل قابس الطاقة.
- أعد ضبط الساعة / المنبه.

جودة صوت رديئة عبر اتصال البلوتوث

- استقبال البلوتوث ضعيف. انقل الجهاز المفعل فيه بتقنية البلوتوث إلى مكان أقرب من هذه الوحدة أو أزل أي عائق بينهما.
- وظيفة البلوتوث غير مفعلة على جهازك. راجع دليل المستخدم الخاص بجهازك لمعرفة كيفية تمكين البلوتوث.
- هذه الوحدة متصلة بجهاز آخر مفعل فيه تقنية البلوتوث. افصل وأعد المحاولة.

10 الإشعارات

أي تغييرات أو تعديلات تم إجراؤها على هذا الجهاز لم تتم الموافقة عليها صراحةً من قِبَل **MMD Hong Kong Holding Limited** قد تبطل صلاحية المستخدم لتشغيل المنتج. بموجب هذا، تعلن بموجب هذا، أن هذا المنتج يتوافق مع المتطلبات الأساسية وغيرها من الأحكام ذات الصلة من التوجيه EU/2014/53. يمكنك العثور على إعلان المطابقة على الموقع الإلكتروني www.philips.com/support.



يتوافق هذا المنتج مع متطلبات التداخل اللاسلكي للمجموعة الأوروبية.



تم تصميم هذا المنتج وتصنيعه من مواد ومكونات عالية الجودة، والتي يمكن إعادة تدويرها وإعادة استخدامها.



يعني هذا الرمز أنه يجب عدم التخلص من المنتج كنفائيات منزلية ويجب تسليمه إلى منشأة تجميع مناسبة لإعادة التدوير. اتبع القواعد المحلية ولا تتخلص أبدًا من المنتج والبطاريات القابلة لإعادة الشحن مع النفايات المنزلية العادية. يساعد التخلص الصحيح من المنتجات القديمة والبطاريات القابلة لإعادة الشحن على منع الآثار السلبية على البيئة وصحة الإنسان.



تُعد علامة كلمة Bluetooth® @Bluetooth علامات تجارية مسجلة مملوكة لشركة Bluetooth SIG, Inc. وأي استخدام لهذه العلامات من قِبَل MMD Hong Kong Holding Limited يخضع للترخيص. العلامات التجارية والأسماء التجارية الأخرى هي ملكية خاصة بأصحابها.



تخضع المواصفات للتغيير دون إشعار مسبق.
يُعد © 2020 Philips وشعار درع Philips علامات تجارية مسجلة لشركة Koninklijke Philips N.V. وتستخدم بموجب ترخيص. تم تصنيع هذا المنتج بواسطة شركة MMD Hong Kong Holding Limited وبيعه تحت مسؤوليتها أو إحدى الشركات التابعة لها، وتعد شركة MMD Hong Kong Holding Limited هي جهة الضمان فيما يتعلق بهذا المنتج.

TAR7705_00_UM_V1.0

