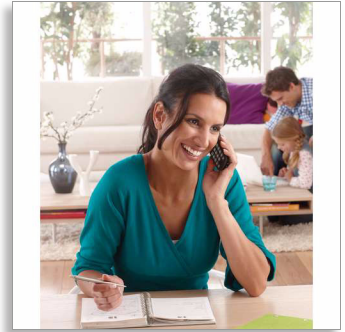


Philips BeNear  
Teléfono inalámbrico

### Serie 1000

Pantalla de 1,6"/retroiluminación  
ámbar  
3 microteléfonos  
3 microteléfonos



CD1903B

# Acercando a las personas

Mantén la sencillez

Diseñado para una sencillez completa e intuitivo, este teléfono te aporta todas las ventajas de una comodidad ergonómica duradera y una reproducción del sonido fantástica. Con una instalación sencilla y un menú intuitivo, es la sencillez en sí misma.

#### Crystal Clear Sound

- El ecualizador paramétrico ofrece un sonido puro y claro
- El control de volumen automático elimina las variaciones de volumen no deseadas
- Diseño de antena optimizado para mejorar la recepción en cualquier habitación
- Prueba de sonido avanzada y ajuste para ofrecer una calidad de voz soberbia

#### Atractivo y sencillo

- Lo último en comodidad gracias a una configuración sencilla
- Pantalla de 4,1 cm (1,6") fácil de leer con retroiluminación ámbar
- Guarda hasta 50 contactos favoritos en la agenda
- Hasta 16 horas de tiempo de conversación
- Identificación de llamada entrante: para que siempre sepas quién te llama

#### Producto respetuoso con el medio ambiente

- Hasta un 95% de reducción de la radiación emitida en modo de carga
- Bajo consumo de energía: < 0,6 W en modo de espera



asimpleswitch.com

# PHILIPS

## Destacados

### Prueba de sonido avanzada



Probamos la calidad de sonido de nuestros teléfonos DECT de la misma forma que hacen los fabricantes de auriculares de gama alta. Mediante un simulador de oído avanzado, recreamos con precisión la forma en que oyen las personas realmente. Esto ayuda a los ingenieros de sonido a medir y ajustar de forma precisa aspectos como la respuesta de frecuencia, la distorsión y la percepción auditiva general, para crear la reproducción de voz perfecta tanto en el microteléfono como en el modo de manos libres.

### Ecuador paramétrico



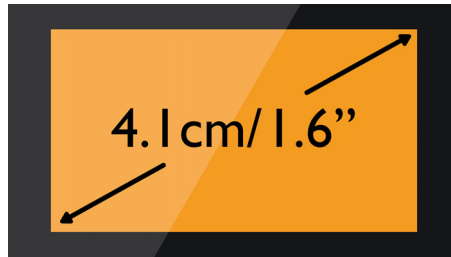
Nuestros teléfonos utilizan ecualización paramétrica en el procesamiento de sonido digital para ajustar de forma precisa la respuesta de sonido que se devuelve a la curva de respuesta de frecuencia lineal prevista, lo que ofrece un sonido puro y claro en todas las conversaciones.

### Control de volumen automático



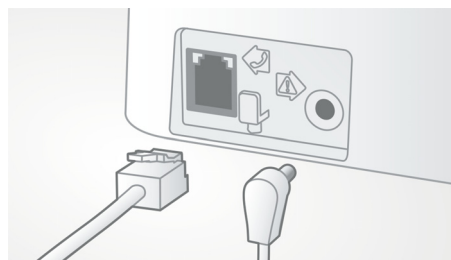
El control de volumen automático elimina las variaciones de la señal de sonido provocadas por la distancia, la intensidad de la señal o el teléfono del interlocutor, para que lo que oigas se mantenga siempre constante. Mediante la reducción de la amplificación de audio para las señales intensas y el aumento de las débiles, podrás disfrutar de una conversación fluida sin variaciones de volumen no deseadas.

### Pantalla de 4,1 cm (1,6")



Pantalla de 4,1 cm (1,6") fácil de leer con retroiluminación ámbar

### Fácil configuración



Lo último en comodidad gracias a una configuración sencilla. La instalación de este producto Plug & Play está simplificada

### Agenda de 50 nombres



Ten siempre a mano los números de tus seres queridos: Guarda hasta 50 nombres en la agenda.

### Identificación de llamada entrante



A veces es bueno saber quién te llama antes de responder. Nuestra función de identificación de la llamada entrante te indica quién está al otro lado de la línea.



[asimpleswitch.com](http://asimpleswitch.com)

### Distintivo verde de Philips

Los productos ecológicos de Philips pueden reducir los costes, el consumo energético y las emisiones de CO<sub>2</sub>. ¿Cómo? Ofrecen una mejora medioambiental significativa en una o varias de las áreas ecológicas centrales de Philips: consumo eficiente, embalaje, sustancias peligrosas, peso, reciclaje y deshecho y durabilidad.

# Especificaciones

## Sonido

- Control de volumen en el microteléfono
- Tonos de llamada en el microteléfono: 10 estándar

## Imagen/Pantalla

- Tamaño de pantalla: 4,1 cm / 1,6"
- Tipo de pantalla: Blanco y negro, alfanumérica
- Retroiluminación: sí
- Color de retroiluminación: Ámbar

## Cómodas funciones

- Estructura del menú en el microteléfono: Menú de lista
- Indicador de intensidad de la señal: Indicador de 3 barras
- Indicador de nivel de la batería: Icono de batería de 3 barras
- Fecha/hora en pantalla
- Teclas de la base: Tecla de localizador
- Teclas de acceso rápido programables: Teclas 1 y 2
- Registro automático
- Colgar automáticamente
- Activación/desactivación de tono de tecla
- Gestión de llamadas: Llamada en espera\*, Identificación de llamadas entrantes\*, Silenciamiento del micrófono, Llamadas perdidas, Llamadas recibidas
- Capacidad para varias bases: 1
- Capacidad para varios microteléfonos: Hasta 4
- Longitud del cable de línea: 1,8 m
- Longitud del cable de alimentación: 1,8 m
- Tiempo de carga: 8 horas
- Hasta 16 horas de conversación
- Hasta 250 horas en modo de espera
- Gama: En exteriores <300 m; en interiores <50 m

## Capacidad de la memoria

- Agenda: 50 nombres y números
- Capacidad de lista de rellamada: 10 entradas
- Lista de llamadas: 20 entradas
- Almacenamiento de la agenda en la base

## Potencia

- Capacidad de la batería: 600 mAh
- Tipo de pila: Recargable AAA NiMH
- Red eléctrica: 100-240 V CA, ~50/60 Hz

## Seguridad

- Codificación de la transmisión: sí

## Prestaciones de la red

- Compatible: GAP

## Valor SAR

- Microteléfonos Philips: < 0,1 W/kg

## Diseño ecológico

- EcoMode: automático

## Dimensiones del embalaje

- Dimensiones del embalaje (An. x Al x Pr.): 13,6 x 25 x 11,6 cm
- EAN: 87 12581 61272 6
- Peso bruto: 0,943 kg
- Peso neto: 0,783 kg
- Número de productos incluidos: 1
- Tipo de embalaje: Cartón
- Peso tara: 0,16 kg
- Tipo de colocación: Horizontal



Fecha de emisión  
2016-08-06

Versión: 3.2.7

12 NC: 8670 000 79836  
EAN: 87 12581 61272 6

© 2016 Koninklijke Philips N.V.  
Todos los derechos reservados.

Las especificaciones están sujetas a cambios sin previo aviso. Las marcas registradas son propiedad de Koninklijke Philips N.V. o de sus propietarios respectivos.

[www.philips.com](http://www.philips.com)