

PHILIPS

Радио с часовник

7000 Серия

R7705

РЪКОВОДСТВО за употреба



Регистрирайте продукта си и получите поддръжка на
www.philips.com/support

Съдържание

Съдържание	1	7 Други функции	8
1 Важно	2	Задаване на време за аларма	8
Безопасност	2	Задаване на таймер за заспиване	9
2 Вашето радио с часовник	3	Регулирайте силата на звука	9
Въведение	3	Регулиране на яркостта на дисплея	9
Какво има в кутията	3	Зареждайте безжично вашия смартфон	9
Преглед на радиото с часовник	3	Зареждане през USB порт	9
3 Начални стъпки	4	8 Информация за продукта	10
Инсталиране на батериите	4	9 Отстраняване на неизправности	11
Свързване на захранването	4	10 Съобщение	12
Задаване на време	4		
Включване	4		
4 Слушайте DAB+ радио	5		
Настройване на DAB+ радиостанции	5		
Съхранявайте DAB+ радиостанции автоматично	5		
Съхранявайте DAB+ радиостанции ръчно	5		
Изберете предварително зададена DAB+ радиостанция	5		
Показване на информация за DAB+	5		
Използвайте меню DAB+	6		
5 Слушайте FM радио	6		
Настройване на FM радиостанции	6		
Съхранявайте FM радиостанции автоматично	6		
Съхранявайте FM радиостанции ръчно	7		
Изберете предварително зададена радио станция	7		
Показване на RDS информация	7		
Използване на FM меню	7		
6 Bluetooth	8		
Възпроизвеждане от устройства с Bluetooth	8		

1 Важно

Безопасност



Предупреждение

- Никога не сваляйте корпуса на това радио с часовник.
 - Никога не смазвайте никоя част от това радио.
 - Никога не поставяйте това радио с часовник върху друго електрическо оборудване.
 - Дръжте този радио часовник далеч от пряка слънчева светлина, открит пламък или топлина.
 - Уверете се, че винаги имате лесен достъп до хранващия кабел, щепсела или адаптера, за да изключите радиото с часовник от захранването.
- Прочетете тези инструкции.
 - Обърнете внимание на всички предупреждения.
 - Следвайте всички инструкции.
 - Не блокирайте вентилационните отвори. Инсталирайте в съответствие с инструкциите на производителя.
 - Не инсталирайте в близост до източници на топлина като радиатори, топлинни регистри, печки или други устройства (включително усилватели), които произвеждат топлина.
 - Предпазвайте хранващия кабел от стъпване или прищипване, особено при щепселите, контактите и мястото, откъдето кабелите излизат от радиото с часовник.
 - Използвайте само приставки/аксесоари, посочени от производителя.
 - Изключете устройството от мрежата по време на гръмотевични бури или когато не се използва за дълги периоди от време.
 - За всякакви сервизни услуги се обръщайте към квалифициран сервизен персонал. Обслужването е необходимо, когато устройството е било повредено по какъвто и да е начин, като повреден хранващ кабел или щепсел, разлята течност или попаднали предмети в апарата, устройството е било изложено на дъжд или влага, не работи нормално или е изпуснато на земята.
- Използване на батерията **ВНИМАНИЕ** - За да предотвратите изтичане на батерия, което може да доведе до телесни наранявания, материални щети или повреда на радиото с часовник:
 - Инсталирайте правилно всички батерии + и - както е отбелязано на устройството.
Извадете батериите, когато уредът не се използва дълго време.
 - Батерията не трябва да бъде излагана на прекомерна топлина, като слънчева светлина, огън или други подобни.
 - Това радио с часовник не трябва да бъде излагано на капене или пръскане с вода.
 - Не поставяйте никакви източници на опасност върху радиото на часовника (например пълни с течност предмети, запалени свещи).
 - Когато Директният щепсел на адаптера се използва като устройство за изключване, устройството за изключване трябва да остане в готовност за работа.

2 Вашето радио с часовник

Поздравяваме ви за покупката и добре дошли в семейството на Philips! За да се възползвате напълно от поддръжката, която предлага Philips, регистрирайте продукта си на www.philips.com/support.

Въведение

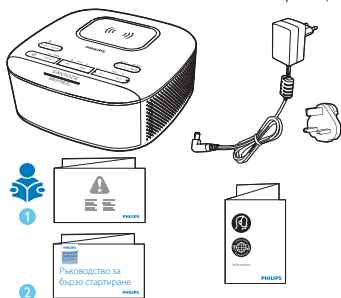
С това радио с часовник можете

- слушате както FM, така и Цифрово аудио излъчване (DAB+) радио;
- възпроизвеждате аудио от устройства с Bluetooth;
- задайте две аларми да звънят по различно време;
- заредете мобилното си устройство със зарядното устройство за безжичен телефон или USB.



Какво има в кутията

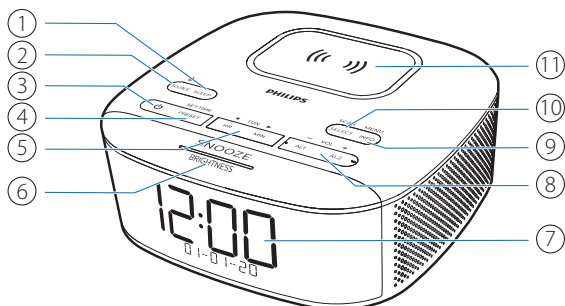
Проверете и идентифицирайте съдържанието на вашия пакет:

- Основно устройство
- AC Захранващ адаптер
- Ръководство за бързо стартиране
- Листовка за безопасност и гаранция



Преглед на радиото с часовник

- ① **SLEEP**
 - Задаване на таймера за сън.
- ② **SOURCE** 
 - Натиснете, за да изберете режим FM, DAB+ или Bluetooth.
 - В режим Bluetooth натиснете и задръжте за повече от 2 секунди, за да влезете в режим на сдвояване.
- ③ 
 - Включете или преинете в режим на готовност.
- ④ **PRESET / SET TIME**
 - Съхранявайте радиостанции в паметта.
 - Изберете предварително зададена FM станция или DAB станция.
 - Задайте време.
- ⑤ **HR / MIN / ◀ TUN ▶**
 - Настройка на радио станции.
 - Задаване на час и минути.
 - Преминаване към предишната/следващата песен.
- ⑥ **SNOOZE / BRIGHTNESS**
 - Отлагане на алармата.
 - Регулиране на яркостта на дисплея.
- ⑦ **Панел на дисплея**
 - Показване на текущото състояние.
- ⑧ **AL1 / AL2 / -VOL +**
 - Задаване на аларма.
 - Регулиране силата на звука.
- ⑨ **MENU / INFO**
 - Влезте в менюто DAB+.
 - Показване на информация за DAB+/RDS станция.
- ⑩ **SCAN / SELECT**
 - Сканирайте/съхранявайте радиостанции автоматично.
 - Потвърдете избор.
- ⑪ **Безжична подложка за зареждане**



3 Започнете

Винаги следвайте последователно инструкциите в тази глава.

Инсталиране на батериите

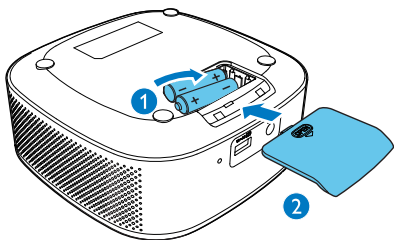
Батериите могат да архивират само настройки на часовника и алармата.



Внимание

- Риск от експлозия! Пазете батериите далеч от топлина, слънце или огън. Никога не изхвърляйте батериите в огън.
- Батериите съдържат химически вещества, така че трябва да бъдат изхвърлени правилно.

Поставете 2 батерии AAA (не са предоставени) с правилна полярност (+/-), както е показано.



Свързване на захранването



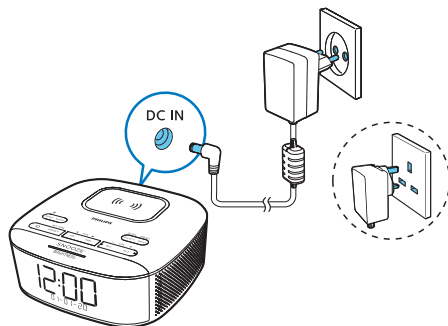
Внимание

- Риск от повреда на продукта! Уверете се, че напрежението на мощността съответства на напрежението, отпечатано на гърба или долната страна на радиото с часовник.
- Риск от токов удар! Когато изключвате захранващия адаптер, винаги издърпвайте щепсела от контакта. Никога не дърпайте кабела.
- Използвайте само променливотоковия адаптер, посочен от производителя или продаден с това устройство.



Забележка

- Типовата табела е разположена в долната част на радиото с часовник.



Задаване на време





Забележка

- Можете да зададете време само в режим на готовност.

- 1 В режим на готовност натиснете и задръжте **SET TIME** за повече от 2 секунди.
- 2 Натиснете **◀ TUN ▶** за да изберете <24 HR> или <12 HR> часов формат, след това натиснете **SET TIME** за потвърждение.
- 3 Натиснете, за да зададете час и **MIN** за да зададете минута, след това натиснете **SET TIME** за потвърждение.
- 4 Натиснете **◀ TUN ▶** за да зададете дата, месец и година [DD-MM-YY], след това натиснете **SET TIME** за потвърждение.
- 5 Натиснете **◀ TUN ▶** за да изберете <UPDATE FROM RADIO> или <NO UPDATE>, след това натиснете **SET TIME** за потвърждение.
↳ [SAVED] се изпизва и времето е зададено.

Включване

Натиснете  за да включите радиото с часовник.
↳ Устройството преминава към последния избран източник.

За да преминете в режим на готовност, натиснете  отново.

↳ Показва се часовникът в реално време.




Забележка

- Този продукт ще премине в режим на готовност след 15 минути неактивност.

4 Слушайте DAB+ радио

Настройване на DAB+ радиостанции

- 1 Натиснете  за да включите радиото с часовник.
- 2 Натиснете **SOURCE** многократно за да изберете **DAB** режим.
 - ↳ **[DAB]** ще се покаже за 2 секунди и ще се включи икона DAB.
 - ↳ Устройството ще настрои последната настроена станция и ще покаже името на станцията.
 - ↳ При първо използване, **[PRESS SELECT TO SCAN]** ще се изпише.
- 3 Натиснете **SCAN / SELECT**.
 - ↳ Устройството съхранява автоматично всички DAB+ радиостанции и излъчва първата налична станция.
 - ↳ Списъкът с станции се запаметява в радиото. Следващия път, когато включите радиото, не се извършва сканиране на станцията.
 - ↳ Ако няма открита DAB+ станция, **[NO SIG]** (няма DAB+ сигнал) се изписва.

За да настроите станция от наличния списък със станции:

- ↳ В режим DAB натиснете **◀ TUN ▶** многократно за навигиране през наличните DAB+ станции.

Съхранявайте DAB+ радиостанции автоматично

- В DAB режим, натиснете и задръжте **SCAN / SELECT** за повече от 2 секунди.
- ↳ Устройството сканира всички налични DAB+ радиостанции и излъчва първата налична станция.

Съвет

- Никаква DAB+ радиостанция не се съхранява към предварително зададени по време на този процес.
- Нови станции и услуги ще бъдат добавени в излъчването на DAB+. За да имате нови DAB+ станции и услуги на разположение, извършвайте пълно сканиране редовно.

Съхранявайте DAB+ радиостанции ръчно

Забележка

- Можете да съхранявате максимум 20 предварително зададени DAB+ радиостанции.

- 1 Настройване на DAB+ радиостанция.
- 2 Натиснете и задръжте **PRESET** за повече от 2 секунди, за да активирате режим на програмиране.
- 3 Натиснете **◀ TUN ▶** многократно, за да изберете номер.
- 4 Натиснете **PRESET** отново за потвърждение.
- 5 Повторете стъпки от 1 до 4, за да запаметите повече DAB+ радиостанции.

Забележка

- За да премахнете предварително зададена DAB+ радиостанция, съхранявайте друга станция на нейно място.

Изберете предварително зададена DAB+ радиостанция

- 1 В режим DAB натиснете **PRESET**.
- 2 Натиснете **◀ TUN ▶** неколкократно, за да изберете предварително зададена радиостанция, след това натиснете **SELECT** за да потвърдите.

Показване на информация за DAB+

Докато слушате DAB+ радио, натиснете **MENU/INFO** многократно, за да преминете през следната информация (ако е налична):

- Име на станцията
- Сегмент с динамичен етикет (DLS)
- Сила на сигнала
- Тип на програмата (PTY)
- Име на ансамбъла
- Канал и честота
- Процент грешки на сигнала
- Битова скорост и аудио състояние
- Час
- Дата

Използвайте меню DAB+

- 1 В DAB режим, натиснете и задръжте **MENU / INFO** за повече от 2 секунди за достъп до менюто DAB+.
- 2 Натиснете **◀ TUN ▶** за да преминете през опциите на менюто:
 - **[Scan]**: сканирайте всички налични DAB+ радиостанции.
 - **[Manual]**: настройте ръчно на определен канал/честота и го добавете към списъка със станции.
 - **[DRC]**: добавете или премахнете степен на компенсация за разликите в динамичния диапазон между радиостанциите.
 - **[Prune]**: премахнете всички невалидни станции от списъка със станции.
 - **[System]**: настройка на системните настройки.
- 3 За да изберете опция, натиснете **SELECT**.
- 4 Повторете стъпки 2-3, ако има под-меню под опция.

[System]

- **[Reset]**: нулиране на всички настройки до фабричните настройки.
- **[SW VER]** (софтуерна версия): показва версията на софтуера на устройството.
- **[Language]**: задава системния език (English / Deutsch / Italiano / Français / Norsk / Nederlands).

Забележка

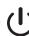
- Ако не се натисне бутон в рамките на 15 секунди, ще се излезе от менюто.

5 Слушайте FM радио

Забележка

- Дръжте радиото с часовник далеч от други електронни устройства, за да избегнете радиосмущения.
- За по-добър прием, напълно разтеглете и регулирайте FM-антената

Настройване на FM радиостанции

- 1 Натиснете  за да включите радиото с часовник.
- 2 Натиснете **SOURCE** неколkokратно, за да изберете FM радио.
 - ↳ **[FM]** ще се покаже за 2 секунди и ще бъде включена FM икона.
 - ↳ Устройството ще се настрои на последната настроена станция.
- 3 Натиснете и задръжте **◀ TUN ▶** за повече от 2 секунди.
 - ↳ радиото с часовник се настройва автоматично на станция със силно приемане.
- 4 Повторете стъпка 3, за да настроите повече радиостанции.

За да настроите ръчно станция:

В режим на FM тунер натиснете **◀ TUN ▶** многократно, за да изберете честота.

Съхранявайте FM радиостанции автоматично

В режим на FM тунер натиснете и задръжте **SCAN** за повече от 2 секунди.

- ↳ Устройството съхранява автоматично всички налични FM радиостанции и излъчва първата станция.

Съхранявайте FM радиостанции ръчно



Забележка

- Можете да съхранявате максимум 20 FM радиостанции.

- 1 Настройване на FM радиостанция.
- 2 Натиснете и задръжте **PRESET** за повече от 2 секунди, за да активирате режим на програмиране.
- 3 Натиснете **◀ TUN ▶** многократно, за да изберете номер.
- 4 Натиснете **PRESET** отново за потвърждение.
- 5 Повторете стъпки от 1 до 4, за да запаметите повече FM радиостанции.



Съвет

- За да премахнете предварително запазена станция, запазете друга станция на нейно място.

Изберете предварително зададена радио станция

- 1 В режим на FM тунер натиснете **PRESET**.
- 2 Натиснете **◀ TUN ▶** неколкократно, за да изберете предварително зададена радиостанция, след това натиснете **SELECT** за да **потвърдите**.

Показване на RDS информация

RDS (Radio Data System) е услуга, която позволява на FM радиостанции да показват допълнителна информация.

Докато слушате, натиснете **MENU / INFO** многократно, за да преминете през следната информация (ако е налична):

- Честота на станцията
- Име на станцията
- Име на програмата

Използване на FM меню

- 1 В режим на FM тунер натиснете и задръжте **MENU / INFO** за повече от 2 секунди за достъп до FM менюто.
- 2 Натиснете **◀ TUN ▶** за да преминете през опциите на менюто:
 - **[Audio]**: изберете Стерео или Моно.
 - **[Scan]**: настройки за сканиране.
 - **[System]**: настройка на системните настройки.
- 3 За да изберете опция, натиснете **SELECT**.
- 4 Повторете стъпки 2-3, ако има под-меню под опция.

[Scan] (настройка за сканиране)

- **[All]** (всички станции): сканирайте всички налични FM радиостанции.
- **[Strong]** (само силни станции): сканирайте само FM радиостанции със силен сигнал.

[System]


- **[Reset]**: нулиране на всички настройки до фабричните настройки.
- **[SW Version]**: версията на софтуера на устройството.
- **[Language]**: задава системния език (English / Deutsch / Italiano / Français / Norsk / Nederlands).

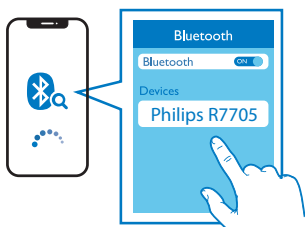
6 Bluetooth

Забележка

- Ефективният обхват на работа между този уред и вашето Bluetooth устройство е приблизително 10 метра (33 фута).
- Всяко препятствие между този уред и вашето Bluetooth устройство може да намали работния обхват.

Възпроизвеждане от устройства с Bluetooth

- 1 Натиснете **SOURCE** неколккратно, за да изберете Bluetooth режим.
↳ [BT] и  ще мига.
- 2 Когато [Philips R7705] се покаже на вашето устройство, изберете го, за да започнете вдвояване и връзка. Ако е необходимо, въведете паролата по подразбиране "0000".



- ↳ Ако не успеете да намерите "Philips R7705" или не можете да се свържете с това устройство, натиснете и задръжте  за повече от 2 секунди, за да влезете в режим на вдвояване.
 - ↳ Когато се свърже успешно, [BT] и  ще се стане стабилно и ще чуете звук на вдвояване.
- 3 Възпроизвеждайте аудио на свързаното устройство.
↳ Аудио предаване от вашето устройство с Bluetooth връзка към това устройство.

За да изключите устройството с Bluetooth, изключете Bluetooth на устройството си.

7 Други функции

Задаване на време за аларма

Задаване на аларма

Забележка

- Можете да зададете алармата само в режим на готовност.
- Уверете се, че сте задали правилно часовника.

- 1 В режим на готовност натиснете и задръжте **AL1** или **AL2** за повече от 2 секунди, за да зададете време за аларма.
- 2 Натиснете **HR** за да зададете час и **MIN** за да зададете минута, след това натиснете **AL1** или **AL2** за да потвърдите.
- 3 Натиснете **◀ TUN ▶** за да зададете типа аларма (всеки ден, веднъж, делнични дни или почивни дни), след това натиснете **AL1** или **AL2** за да потвърдите.
- 4 Натиснете **◀ TUN ▶** за да зададете източник на аларма (BT, DAB, FM или зумер), след това натиснете **AL1** или **AL2**, за да потвърдите
- 5 Натиснете **◀ TUN ▶** за да зададете нивото на силата на звука, след това натиснете **AL1** или **AL2**, за да потвърдите

Съвет

- Уредът излиза от режим на настройка на алармата, когато е неактивно състояние в продължение на 15 секунди.

Активиране/деактивиране на таймера на алармата

- Натиснете **AL1** или **AL2** неколккратно, за да активирате или деактивирате таймера на алармата.
- ↳ Ако таймерът за аларма е активиран, индикаторът за аларма се включва.
 - ↳ Ако таймерът на алармата е деактивиран, индикаторът на алармата се изключва.
 - ↳ Алармата повтаря звъненето на следващия ден.
 - ↳ За да спрете алармата, натиснете съответно **AL1** или **AL2**.

Отлагане на алармата

Когато звучи алармата, натиснете **SNOOZE**.

- ↳ Алармата отлага и повтаря звънене 9 минути по-късно.

Задаване на таймер за заспиване

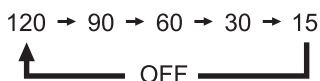
Това радио с часовник може автоматично да премине в режим на готовност след предварително зададен период.

- Натиснете **SLEEP** многократно, за да изберете период (в минути).

- ↳ радиото с часовник автоматично преминава в режим на готовност след предварително зададения период.

За да деактивирате таймера за заспиване:

- Натиснете **SLEEP** многократно, докато [OFF] (Изкл) се появи.



Регулирайте силата на звука

Докато слушате, натиснете - **VOL +** за да регулирате силата на звука

Регулиране на яркостта на дисплея

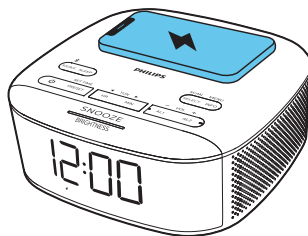
Натиснете **BRIGHTNESS** неколкократно, за да регулирате яркостта на дисплея.

- **HIGH** (Висока)
- **MED** (Средна)
- **LOW** (Ниска)

Зареждайте безжично вашия смартфон

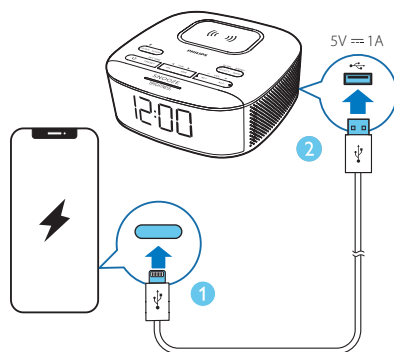
Поставете смартфона си върху подложката за безжично зареждане, безжичното зареждане ще бъде активирано.

- ↳ ⚡ ще се покаже.
- ↳ Ако бъде открит чужд предмет, ⚡ ще мига.



Зареждане през USB порт

Заредете външно USB устройство през USB порта на гърба на това устройство.



8 Информация за продукта

Забележка

- Информацията за продукта може да бъде променена без предварително уведомление.

Усилвател

Номинална изходна мощност 2W x 2 RMS

Тунер

Обхват на настройка FM: 87.50 - 108.00 Mhz
DAB: 174.928-239.200Mhz

Решетка за настройка 50 KHz

Чувствителност

- Моно, 26 dB S/N <22 dBf

Съотношение

- Стерео, 46 dB S/N <51.5 dBf

Съотношение

Общо хармонично <3%

Изкривяване

Сигнал за съотношение на шума >50 dBA

Bluetooth

Версия на Bluetooth V5.0

Bluetooth честота 2.402GHz-2.480GHz

Обща информация

Марка: Philips;
Адаптер 1:
Модел: SEW0902800P;
Входно напрежение: 100-240V~,
50/60 Hz, 1.0A;
Изходно напрежение: 9V \equiv 2.8A,
25.2W
Адаптер 2:
Модел: AS340-090-AD280;
Входно напрежение: 100-240V~,
50/60 Hz, 1.2A;
Изходно напрежение: 9V \equiv 2.8A,
25.2W

AC Захранване
(захранващ
адаптер *)

* Взаимозаменяеми 3 щифта BS 1363-1 и 2 щифт en 50075

Безжично зареждане Поддръжка на бързо зареждане на Samsung 9 W

USB изход за зареждане 5 V \equiv 1.0 A

Консумация на оперативна енергия <17,1 W

Консумация в режим на готовност <1 W

Размери (Ш x В x Д) 153 x 68 x 153 mm

Тегло (Основно устройство) 606 g

9 Отстраняване на неизправности



Предупреждение

- Никога не сваляйте корпуса на продукта

За да запазите гаранцията, не се опитвайте сами да поправяте устройството.

Ако срещнете проблеми при използването на това устройство, проверете следните точки, преди да поискате услуга. Ако проблемът остава нерешен, отидете на уеб страницата на Philips (www.philips.com / поддръжка). Когато се свържете с Philips, уверете се, че устройството е наблизо, а номерът на модела и серийният номер са налични.

Няма захранване

- Уверете се, че щепселът за променлив ток на устройството е свързан правилно.
- Уверете се, че има захранване в електрическия контакт.

Няма звук

- Регулирайте силата на звука.

Няма отговор от устройството

- Изключете и свържете отново променливотоковия захранващ кабел, след което включете устройството отново.

Лош радио сигнал

- Дръжте радиото с часовник далеч от други електронни устройства, за да избегнете радиосмущения.
- Напълно разширете и регулирайте позицията на антената.

Алармата не работи

- Задайте правилно часовника/алармата.

Настройката на часовника/алармата е изтрита

- Захранването е прекъснато или щепселът е изключен.
- Нулирайте часовника/алармата.

Лошо качество на звука през Bluetooth връзката

- Приемането на Bluetooth е лошо. Преместете устройството с Bluetooth връзка по-близо до това устройство или премахнете всяка пречка между тях.
- Функцията Bluetooth не е активирана на вашето устройство. Вижте ръководството за потребителя на вашето устройство, за да разберете как да активирате Bluetooth.
- Това устройство е свързано с друго устройство с Bluetooth. Прекъснете връзката и опитайте отново.

10 Известие

Всички промени или модификации, направени на това устройство, които не са изрично одобрени от **MMD Hong Kong Holding Limited** може да отмени правото на потребителя да управлява продукта. С настоящия документ, **TP Vision Europe BV** декларира, че този продукт отговаря на съществените изисквания и други приложими разпоредби на Директива 2014/53/ЕС. Можете да намерите Декларацията за съответствие на www.philips.com/support.



Този продукт отговаря на изискванията за радиосмущения на Европейската общност.



Този продукт е проектиран и произведен с висококачествени материали и компоненти, които могат да бъдат рециклирани и използвани повторно.



Този символ означава, че продуктът не трябва да се изхвърля като домакински отпадъци и трябва да бъде доставен в подходящо съоръжение за събиране за рециклиране. Следвайте местните правила и никога не изхвърляйте продукта и акумулаторните батерии с нормални битови отпадъци. Правилното изхвърляне на стари продукти и акумулаторни батерии помага за предотвратяване на негативни последици за околната среда и човешкото здраве.



Bluetooth® – словната марка и логата са регистрирани търговски марки, собственост на Bluetooth SIG, Inc. и всяко използване на такива марки от MMD Hong Kong Holding Limited е лицензирано. Други търговски марки и търговски имена са тези на съответните им собственици.



Спецификациите подлежат на промяна без предизвестие.

2020 © Philips и Philips Shield Emblem са регистрирани търговски марки на Koninklijke Philips N.V. и се използват по лиценз. Този продукт е произведен от и се продава под отговорността на MMD Hong Kong Holding Limited или някой от неговите филиали, а MMD Hong Kong Holding Limited е поръчител във връзка с този продукт.

TAR7705_00_UM_V1.0

