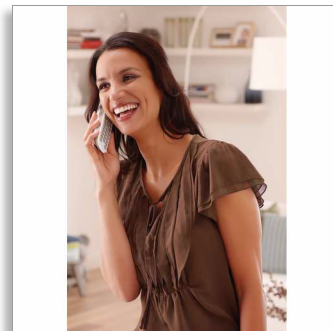




## Philips BeNear Sladdlös telefonsvarare

- 2000-serien
- Ljusbrun



CD2951WB

# Piffa upp samtalet

## Överlägset ljud, stor skärm

Teknik ska vara enkelt. Därför har den här telefonen ger dig bra ljud och är utrustad med en användarvänlig display, bakbelyst knappsats och inbyggd röstbrevlåda. Du får förstklassigt ljud på ett användarvänligt sätt.

### Exceptionellt ljud

- HQ-Sound: akustikteknik av hög kvalitet för överlägset ljud
- MySound-profiler som matchar dina ljudönskemål
- Med akustisk ekoreducering blir samtalet fritt från eko
- Optimerad antennlayout för bra mottagning i alla rum
- Med högtalarfunktion i handenheten kan du prata i telefon handsfree

### Så bekvämt som det ska vara

- Stort 5,1 cm/2,0-tums punktmatrixsteckenfönster
- Upp till 30 min. meddelande på telefonsvararen.
- Spara upp till 100 favoritkontakter i telefonboken
- Bakgrundsbelyst knappsats för enkel åtkomst även i mörker
- Upp till 17 timmars samtalstid

### Produkt som utvecklats med miljön i åtanke

- Ingen sändningsenergi när läget ECO+ är aktiverat
- Låg strömförbrukning: < 0,65 W i vänteläge

# PHILIPS

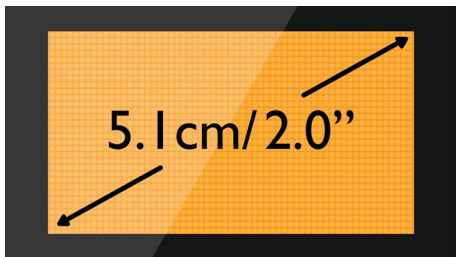
## Funktioner

### Telefonbok för 100 namn



Ha alltid telefonnumren till dina närmaste nära till hands: Spara upp till 100 namn i din telefonbok.

### 5,1 cm/2,0-tums punktmatrixsteckenfönster

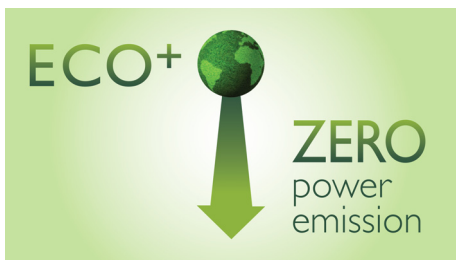


Stort 5,1 cm/2,0-tums punktmatrixsteckenfönster

### Akustisk ekoreducering

Inga mer irriterande ekon när du pratar i telefon. Med vår akustiska ekoreducering får du alltid en klar och störningsfri anslutning.

### ECO+-läge



Det ultimata läget när du vill spara utsänd energi.

### Högtalartelefon



I handsfree-läget används en inbyggd högtalare till att förstärka uppringarens röst vilket gör att du kan prata och lyssna utan att behöva hålla telefonen mot örat. Den här funktionen är speciellt användbar om du vill dela samtalet med andra eller helt enkelt göra flera saker på en gång.

### HQ-Sound

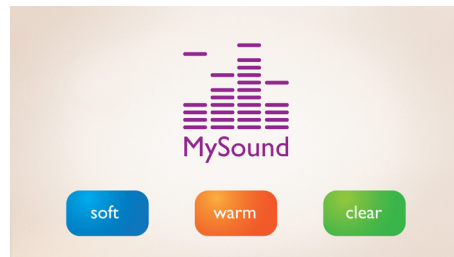


HQ-Sound: akustikteknik av hög kvalitet för överlägsen ljudåtergivning. Vi använder vår långa erfarenhet och banbrytande innovationer när vi utvecklar Hi-Fi-produkter och högkvalitativa hörlurar för att kunna erbjuda utmärkt röståtergivning i våra DECT-telefoner. När det gäller förbättring av ljudkvalitet har våra akustiktekniker och -arkitekter tänkt på allt – komponenter av hög kvalitet, digital signalbearbetning, exakt akustikdesign, avancerad testning och finjustering. Resultatet är ett ljud som är tydligt, klart och verklighetstroget. Ljudet är så bra och naturligt att det nästan är som att prata ansikte mot ansikte.

### Bakgrundsbelyst knappsats

Bakgrundsbelyst knappsats för enkel åtkomst även i mörker

### MySound-profiler



Ljuduppfattning är subjektivt, och alla har sina egna önskemål. Med MySound blir alla samtal mer personliga genom att du kan välja den ljudprofil som passar dig bäst: Tydlig – gör att rösterna blir tydligare; Mjuk – för mjuka toner; Varm – för välkomnande och varmt ljud.

### Optimerad antennlayout



Mer vår optimerade antennlayout får du garanterat stark och stabil mottagning – även på ställen i huset där det är svårt med trådlös mottagning. Nu kan du ta emot ett samtal var du än befinner dig i huset och prata utan störningar även när du går omkring.

### Upp till 17 timmars samtalstid



Med den här telefonen kan du prata i upp till 17 timmar efter en enda laddning.

# Specifikationer

## Ljud

- HQ-Sound
- Ljudprofil: MySound
- Volymkontroll och handenhet
- Ringsignaler och handenhet: 10 polyfona

## Bild/visning

- Skärmens storlek: 5,1 cm/2,0 tum
- Skärmtyp: FSTN – punktmatrix
- Bakgrundsbelysning: ja
- Färg på bakgrundsbelysning: Mjukt orange

## Telefonsvarare

- Inspelningstidskapacitet: upp till 30 minuter
- Förinspelat OGM
- Meddelanderäknare på basenhet: LED (orange)
- Högtalare på basenhet
- Telefonsvararkontroll: från basstation och handenhet

## Bekvämlighet

- Menystruktur i handenheten: Listmeny
- Högtalartelefon – handsfree-samtal
- Anpassning: Tyst läge och nattläge
- Indikator för signalstyrka: Indikator med 3 nivåer
- Batterinivåindikator: Batteriikon med 3 nivåer
- Intercom - flera handenheter
- Datum- och tidvisning
- Väckarklocka
- Indikator för batteriladdning
- Programmerbara snabbtangenter: Tangent 1 och 2
- Samtalshantering: Samtal väntar, Uppringnings-ID, Ljudavstängning, Missade samtal, Mottagna samtal
- Knappljud på/av
- Automatisk registrering
- Lägga på automatiskt

- Multibasfunktion: 1
- Multihandset-funktion: Upp till 4
- Antal tangenter: 20
- Bakgrundsbelyst knappsats: Mjukt orange
- Basstationstangenter: Knapp på handenhetssökare
- Upp till 17 timmars samtalstid
- Upp till 250 timmars standbytid
- Laddningstid: 8 timmar
- Nätsladdslängd: 1,8 m
- Sladdlängd: 1,8 m
- Sortiment: Öppen yta < 300 m, inomhus < 50 m

## Minneskapacitet

- Telefonbok: 100 namn och nummer
- Funktion för återuppringningslista: 20 poster
- Poster i samtalslogg: 50 poster
- Telefonbokslagring i basenheten

## Effekt

- Batterikapacitet: 600 mAh
- Batterityp: Laddningsbara AAA NiMH-batterier
- Nätsström: AC 100 – 240 V ~50/60 Hz
- Strömförbrukning: < 0,65 W

## Säkerhet

- Överföringskryptering: ja

## Nätverksfunktioner

- Kompatibel: GAP

## SAR-värde

- Philips handenhet: <0,1 W/kg

## Miljödesign

- EcoMode: automatisk och manuell
- Fullt ECO-läge (NEMO)



Publiceringsdatum  
2013-07-19

Version: 4.1.4

12 NC: 8670 000 86615  
EAN: 87 12581 63279 3

© 2013 Koninklijke Philips N.V.  
Med ensamrätt.

Specifikationerna kan ändras utan föregående meddelande. Alla varumärken tillhör Koninklijke Philips N.V. eller sina respektive ägare.

[www.philips.com](http://www.philips.com)