

Philips  
Téléphone sans fil

**Répondeur 30 min**  
Écran 1,7", rétroéclairage blanc  
Haut-parleur

**D6051B**



## Large choix de fonctions

Qualité de son exceptionnelle de la technologie HQ-Sound alliée à un design ergonomique et moderne. Avec son grand écran couleur et son large choix de fonctions tels que le clavier rétroéclairé, les réglages de confidentialité, l'écoute-bébé et le répondeur, ce téléphone a tout ce dont vous avez besoin.

### Produit éco-responsable

- Rayonnements faibles (modes ÉCO et ÉCO+) et basse consommation

### Simplissime

- Écran couleur TFT à contraste élevé 4,3 cm (1,7")
- L'écoute-bébé vous alerte lorsque votre bébé a besoin de vous
- Clavier rétroéclairé pour une utilisation facilitée dans le noir
- Arrière texturé, pour une prise en main sûre
- Réglages de confidentialité : blocage d'appels, mode Silence avec filtrage des appels entrants
- Jusqu'à 30 min de messages sur votre répondeur
- Jusqu'à 18 h d'autonomie en conversation

### Son exceptionnel

- Suppression d'écho en full duplex pour une conversation naturelle
- Combiné qui se tient debout tout seul lorsqu'il est posé pour faciliter les appels main libres avec haut-parleur.
- Son HQ : technologie acoustique de pointe pour une superbe restitution de la voix
- Mon profil sonore, pour un confort d'écoute personnalisé

# PHILIPS

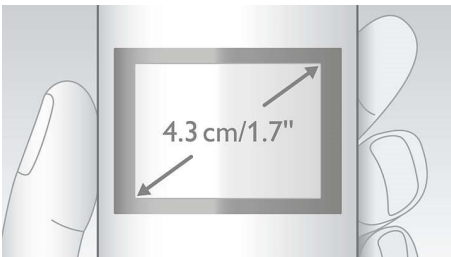
## Points forts

### Suppression d'écho en full duplex



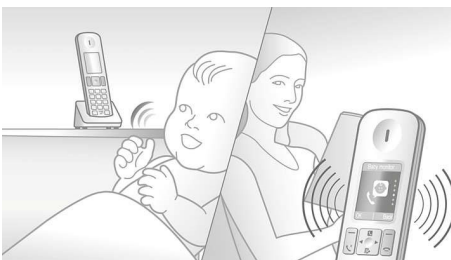
Dans une conversation naturelle, les interlocuteurs n'attendent pas leur tour pour parler : les voix se superposent toujours un peu. Grâce à notre technologie de suppression d'écho en full duplex, vous entendez tout parfaitement, même si vous êtes deux à parler en même temps.

### Écran couleur TFT 4,3 cm (1,7")



Écran couleur TFT à contraste élevé 4,3 cm (1,7")

### Écoute-bébé



Recevez une alerte lorsque votre bébé a besoin de vous. Placez simplement le combiné DECT dans la chambre de bébé, et recevez une alerte sur votre base, sur un autre téléphone DECT (c'est-à-dire sur un autre numéro de ligne fixe) ou sur un téléphone portable (lorsque vous êtes sorti) dès que votre bébé commence à pleurer.

### Modèle éco-responsable ÉCO+



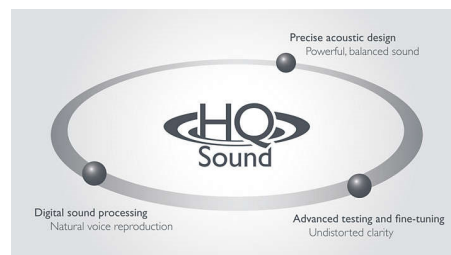
Les téléphones Philips sont économes en énergie et ont été conçus pour être respectueux de l'environnement. Lorsque le mode ÉCO est activé, les rayonnements émis peuvent être réduits de 60 %, voire de 95 % lorsque le téléphone est en charge. Avec le mode ÉCO+, les rayonnements sont nuls.

### Haut-parleur sur le combiné



En mode mains libres, un haut-parleur intégré amplifie la voix de l'appelant, ce qui vous permet de parler et d'écouter sans avoir à approcher le combiné de votre oreille. Cette fonction est très utile si vous souhaitez partager l'appel avec d'autres personnes ou tout simplement faire plusieurs choses en même temps.

### Son HQ



Téléphones sans fil Philips avec son HQ : nous nous appuyons sur des décennies d'expertise

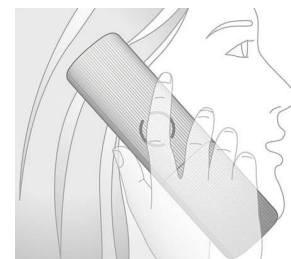
et d'innovation dans le développement de produits audio et casques haut de gamme pour vous offrir une qualité de son exceptionnelle sur nos téléphones DECT. Quand il s'agit de la qualité de son, nos acousticiens pensent à tout : composants haut de gamme, traitement numérique du signal, conception acoustique précise, tests avancés et réglages précis. Résultat : le son est clair et authentique. La qualité de son est tellement naturelle que vous avez l'impression d'être en face de votre interlocuteur.

### Clavier rétroéclairé



Le rétroéclairage ambre clair rend les touches faciles à lire la nuit ou lorsque la luminosité est réduite.

### Prise en main facile



L'arrière du combiné a été conçu avec une texture spéciale pour un confort supérieur et une meilleure prise en main.

# Caractéristiques

## Son

- Mon profil sonore
- Commande du volume sur le combiné
- Sonneries sur le combiné: 15 sonneries polyphoniques
- Son HQ

## Pratique

- Structure du menu dans le combiné: Menu à icônes
- Touches de la station d'accueil: Touche recherche du combiné
- Nombre de touches: 22
- Haut-parleur pour fonction mains libres
- Personnalisation: Modes Silence et Nuit
- Gestion des appels: Double appel\*, Affichage de l'identité de l'appelant\*, Désactivation du microphone, Appels sans réponse, Appels reçus
- Interdiction d'appels: Empêche le téléphone d'appeler certains numéros spécifiques
- Clavier rétroéclairé: Ambre clair
- Indicateur de puissance du signal: Indicateur à 3 barres
- Voyant de niveau de charge: Icône de charge à 5 barres
- Intercom - plusieurs combinés
- Surveillance de pièce
- Affichage date/heure
- Compatible avec plusieurs bases: 1
- Fonction « réveil »
- Compatible avec plusieurs combinés: Jusqu'à 4
- Témoin d'événement sur le combiné
- Touches de raccourci programmables: Touches 1 à 9
- Verrouillage du clavier
- Tonalité des touches activée/désactivée
- Enregistrement auto
- Raccrochage automatique
- Chiffres de grande taille
- Sonnerie de la base
- Jusqu'à 18 h en communication
- Jusqu'à 250 h en veille
- Temps de charge : 8 heures
- Longueur du cordon: 1,8 m
- Longueur du cordon d'alimentation: 1,8 m
- Portée: Extérieur < 300 m ; intérieur < 50 m
- Prise en main facile: Rayures fines

## Alimentation

- Capacité de la pile: 550 mAh
- Puissance électrique: 100-240 V CA, ~50/60 Hz

- Type de pile: AAA NiMH Rechargeable
- Consommation électrique: < 0,75 W

## Dimensions du produit emballé

- Hauteur: 13,6 cm
- Type d'emballage: Factice
- Type d'installation en rayon: Factice
- Largeur: 18,5 cm
- Profondeur: 8 cm
- Nombre de produits inclus: 1
- EAN: 87 12581 66611 8
- Poids brut: 0,496 kg
- Poids net: 0,399 kg
- Poids à vide: 0,097 kg

## Image/affichage

- Taille de l'écran: 4,3 cm (1,7")
- Couleur du rétroéclairage: Blanc
- Type d'affichage: Couleur TFT 262 K
- Rétroéclairage : oui

## Répondeur téléphonique

- Durée d'enregistrement: Jusqu'à 30 minutes
- Annonce d'accueil pré-enregistrée
- Nbre de messages sur station d'accueil: Compteur orange ( 2 x 7 segments)
- Contrôle du répondeur: depuis la base et le combiné
- Haut-parleur sur la base

## Capacité mémoire

- Entrées du journal des appels: 50 entrées
- Identification de l'appelant VIP
- Répertoire: 100 noms et numéros
- Liste de recomposition: 20 derniers numéros
- Répertoire mémorisé dans la base

## Sécurité

- Chiffrement des transmissions : oui

## Valeur DAS

- Combinés Philips: < 0,1 W/kg

## Conception écologique

- EcoMode: automatique et manuel
- Eco+

## Fonctions réseau

- Compatible: GAP



Date de publication  
2024-03-26

Version: 3.2.4

EAN: 87 12581 66611 8

© 2024 Koninklijke Philips N.V.  
Tous droits réservés.

Les caractéristiques sont sujettes à modification sans préavis. Les marques commerciales sont la propriété de Koninklijke Philips N.V. ou de leurs détenteurs respectifs.

[www.philips.com](http://www.philips.com)