

เครื่องเล่น DVD Mini Hi-Fi

FWD197/98



คู่มือเริ่มต้นใช้งานอย่างย่อ

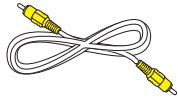
- 1 เชื่อมต่อ
- 2 ตั้งค่า
- 3 เพลิดเพลินกับเครื่องเล่น

PHILIPS
TH

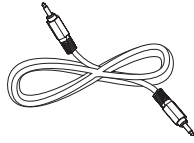
ภายในกล่องมีอะไรบ้าง



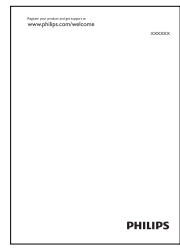
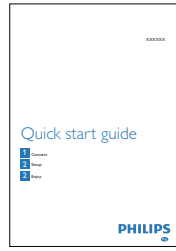
รีโมทคอนโทรล



สายวิดีโอ
Composite
(สีเหลือง)



สายเคเบิล MP3
คู่มือเริ่มต้นใช้งานอย่างย่อ



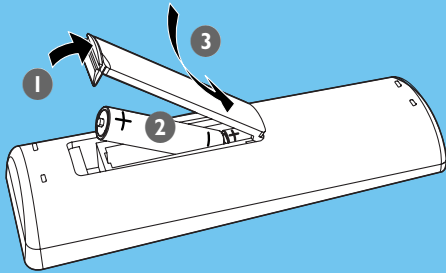
คู่มือผู้ใช้

1

เชื่อมต่อ

A

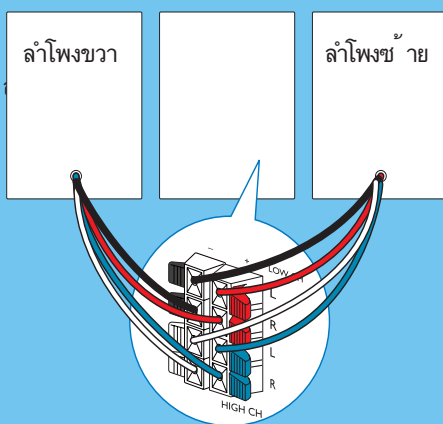
ใส่แบตเตอรี่รีโมทคอนโทรล



- 1 เปิดช่องใส่แบตเตอรี่
- 2 ใส่แบตเตอรี่ AAA 2 ก้อนโดยต่อขั้วใหญ่ถูกต้องดังตัวอย่าง (+/-)
- 3 ปิดช่องใส่แบตเตอรี่

B

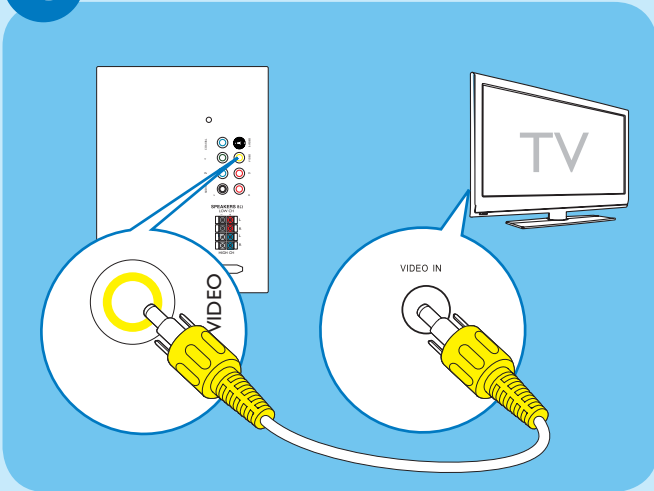
ต่อลำโพง



- ⓘ **หมายเหตุ**
- ตรวจสอบว่าสีของสายลำโพงและขั้วตรงกัน
- 1 กดแผ่นปิดช่องเสียบค้างไว้
 - 2 เสียบส่วนที่ยื่นออกมาของสายเข้าไปจนสุด
 - เสียบสายลำโพงขวาเข้าไปที่ช่อง **"HIGH CH R / LOW CH R"** สายลำโพงซ้ายเข้าที่ช่อง **"HIGH CH L / LOW CH L"**
 - เสียบสายสีแดง/สีน้ำเงินเข้าที่ **"+"** สายสีดำ/เทาเข้าที่ **"-"**
 - 3 ปล่อยแผ่นปิดช่องเสียบ

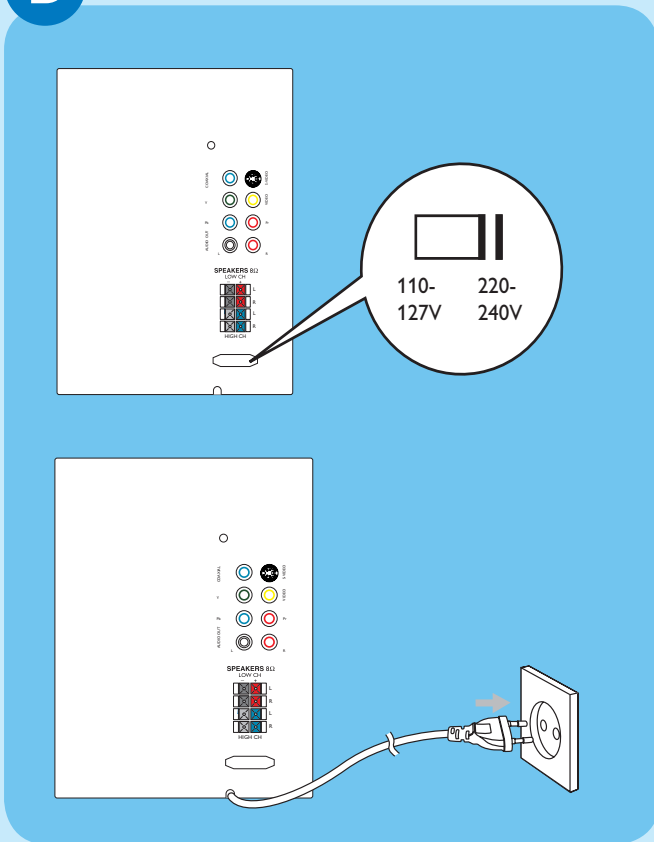
1 เชื่อมต่อ

C ต่อทีวี



- 1 เชื่อมต่อสายวิดีโอ Composite เข้ากับ:
 - ช่องเสียบ VIDEO บนตัวเครื่อง
 - ช่องเสียบอินพุตวิดีโอบนทีวี

D ต่อสายไฟ



! ข้อควรระวัง

- เสี่ยงต่อความเสียหายของผลิตภัณฑ์! ตรวจสอบให้แน่ใจว่าแรงดันไฟฟ้าของแหล่งจ่ายไฟตรงกันกับแรงดันไฟฟ้าที่พิมพ์ไว้ที่ด้านหลังหรือด้านล่างตัวเครื่อง
- อันตรายจากไฟฟ้าช็อต! เมื่อคุณถอดปลั๊กสายไฟ AC ให้ดึงที่ตัวปลั๊กเสมอ ห้ามดึงที่สายไฟ
- ก่อนเชื่อมต่อสายไฟ AC ให้ตรวจสอบว่าคุณได้ทำการเชื่อมต่อส่วนอื่นๆ ทั้งหมดแล้ว

- 1 สลับสวิตช์เลือกแรงดันไฟฟ้าที่ด้านล่างของเครื่องไปที่ระดับแรงดันไฟฟ้าในพื้นที่ของคุณ

- 2 ต่อสายไฟ AC เข้ากับเต้ารับบนผนัง

* เคล็ดลับ

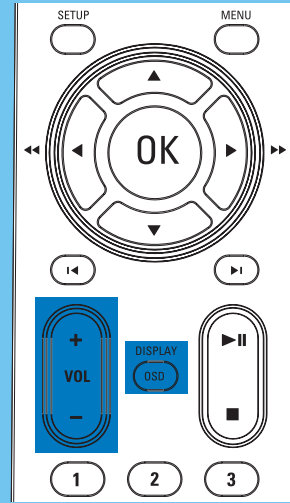
- โปรดดูคู่มือการใช้งานสำหรับการเชื่อมต่อกับอุปกรณ์อื่น

2

ตั้งค่า

A ตั้งนาฬิกา

- 1 ในโหมดสแตนด์บาย กด **OSD/DISPLAY** บนรีโมทคอนโทรล ว่างไว้
↳ หน่วยชั่วโมงจะปรากฏขึ้นและเริ่มกะพริบ
- 2 กด **VOL +/-** บนรีโมทคอนโทรลเพื่อตั้งค่าชั่วโมง
- 3 กด **OSD/DISPLAY**
↳ หน่วยนาฬิกาจะปรากฏขึ้นและเริ่มกะพริบ
- 4 กด **VOL +/-** เพื่อตั้งค่านาฬิกา
- 5 กด **OSD/DISPLAY** เพื่อยืนยันเวลา

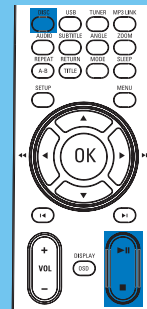


3

เพลิคเพลินกับเครื่องเล่น

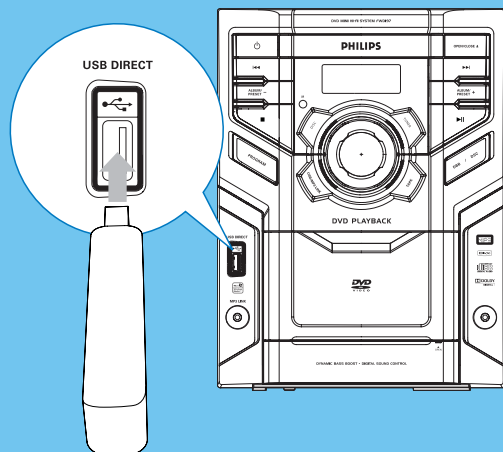
A เล่นแผ่นดิสก์

- 1 กด **DISC** เพื่อเลือกแผ่นดิสก์
- 2 กด **OPEN/CLOSE** เพื่อเปิดช่องใส่ดิสก์
- 3 ใส่ดิสก์ โดยหยายด้านที่พิมพ์ขึ้นและปิดถาดใส่ดิสก์
↳ เริ่มเล่นโดยอัตโนมัติ
 - ในการหยุดชั่วคราวหรือเล่นต่อ กด **▶||**
 - ในการหยุดเล่น กด **■**



B เล่นจาก USB

- 1 เสียบอุปกรณ์ USB เข้าไปที่ช่องเสียบ USB
- 2 กด **USB** เพื่อเลือก USB
↳ เริ่มเล่นโดยอัตโนมัติ
 - ในการหยุดชั่วคราวหรือเล่นต่อ กด **▶||**
 - ในการหยุดเล่น กด **■**



3

เพลิคเพลินกับเครื่องเล่น

C ตั้งโปรแกรมและเลือกสถานีวิทยุ

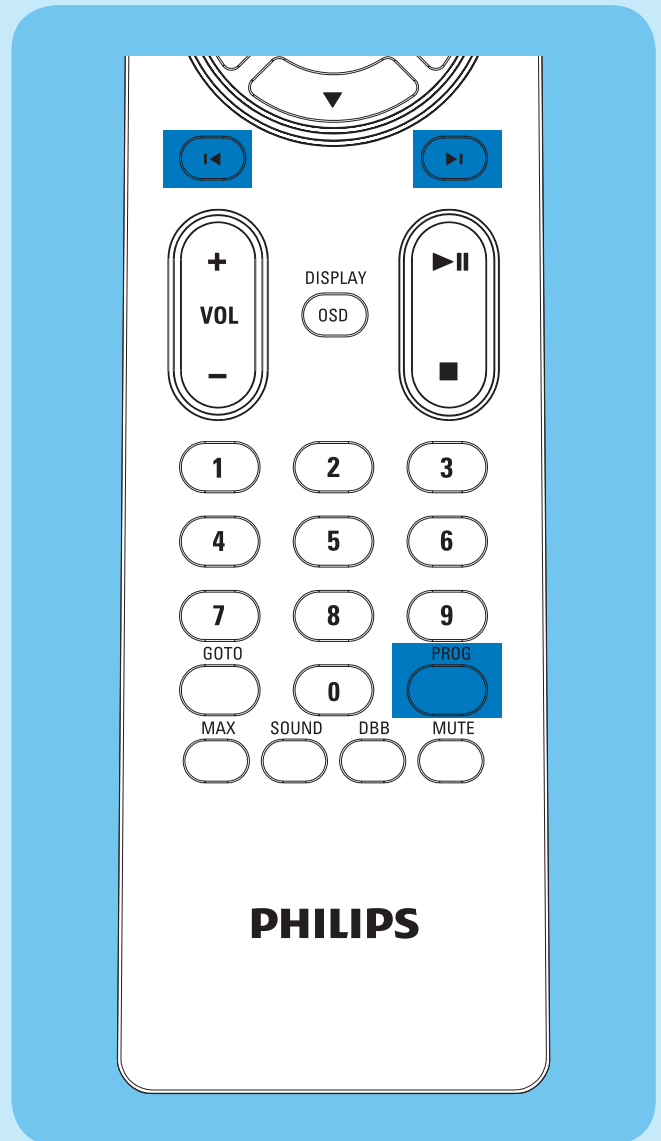
* เคล็ดลับ

- เพื่อให้ รับสัญญาณ FM ได้ ดียิ่งขึ้น ให้ ตั้งเสาอากาศออกจนสุดและปรับตำแหน่งเสาอากาศ FM
- เพื่อให้ รับสัญญาณ MW ได้ ดี ให้ ปรับตำแหน่งของเครื่องเล่น

1 ในโหมดจูนเนอร์ กด **PROG** ค้างไว้ 2 วินาที เพื่อเปิดเซ โหมดโปรแกรมอัตโนมัติ

- ↳ **[AUTO]** ขอบความ (auto) จะปรากฏขึ้นและเริ่มกะพริบ
- ↳ สถานีที่มีได้ถูกตั้งโปรแกรมแล้วโดยเรียงลำดับตามความแรงของการรับสัญญาณ
- ↳ สถานีวิทยุแรกที่ตั้งโปรแกรมไว้จะกระจายเสียงโดยอัตโนมัติ

2 ในโหมดจูนเนอร์ กด ◀▶ เพื่อเลือกตั้งหมายเลข



* เคล็ดลับ

- รายละเอียดคุณสมบัติและฟังก์ชันเพิ่มเติมมีอธิบายในคู่มือผู้ใช้



© Royal Philips Electronics N.V. 2009
สงวนลิขสิทธิ์

ข้อมูลจำเพาะอาจเปลี่ยนแปลงได้โดยไม่ต้องแจ้งให้ทราบล่วงหน้า
เครื่องหมายการค้าเป็นทรัพย์สินของ Koninklijke Philips
Electronics N.V. หรือเจ้าของรายนั้นๆ

พิมพ์ในจีน PDCC-2009

100% recycled paper