



Philips  
Parlante con base

Base dual  
para iPod/iPhone/iPad

DS1600

## Sonido para iPod/iPhone/iPad que se adapta a tu hogar

El parlante con base DS1600 reproduce y carga todos tus iPod/iPhone/iPad con la base dual de Philips a través de los conectores Lightning y de 30 pin. Te ofrece un sonido completo y rico, y dispone de un puerto USB para cargar un segundo dispositivo móvil y disfrutar de mayor versatilidad.

### Diseñado para tu habitación

- Luz nocturna de intensidad suave
- Sincronización automática del reloj y la fecha al conectarlo
- Diseño elegante y compacto que se adapta a cualquier mesita de noche
- Base dual para carga y reproducción de dispositivos Apple (Lightning y 30 clavijas)

### Gran versatilidad

- Aplicación gratuita ClockStudio para disfrutar de radio por Internet y otras fantásticas funciones
- Carga un segundo dispositivo móvil a través del puerto USB
- Entrada de audio para reproducción de música portátil

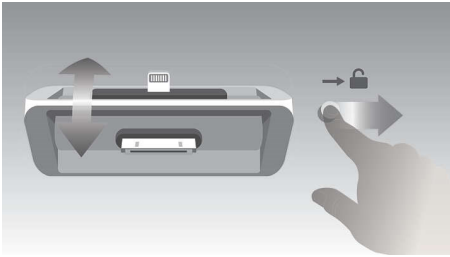
### Sonido increíble

- Sonido omnidireccional para llenar de música tu habitación
- Tecnología de protección para bloquear las interferencias de los teléfonos móviles
- 2 controladores activos y cavidad de graves para un sonido rico y equilibrado

# PHILIPS

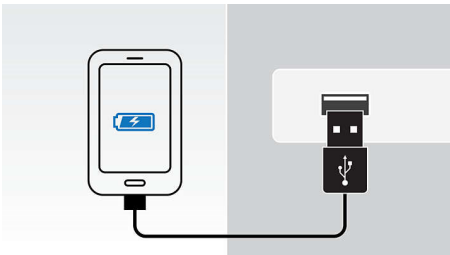
# Destacados

## Base dual para carga y reproducción



El innovador DualDock de Philips con conector Lightning y de 30 pin permite cargar y reproducir cualquier dispositivo de Apple. Creada para combinar un diseño elegante con una funcionalidad sencilla, te permite cambiar entre los conectores en un abrir y cerrar de ojos. Disfruta de tus canciones favoritas sea cual sea el dispositivo de Apple que utilices.

## USB para un segundo dispositivo



Para mayor comodidad, este altavoz también dispone de un puerto USB para cargar un segundo dispositivo móvil cuando el iPod/iPhone está conectado.

## Sincronización automática del reloj y la fecha

La estación base sincroniza automáticamente el reloj y la hora con el iPod/iPhone/iPad al

conectarlo. Solo tienes que pulsar un botón para cambiar entre la visualización del reloj y la fecha.

## Aplicación gratuita ClockStudio



La aplicación gratuita ofrece muchas funciones exclusivas para tu altavoz base. Puedes consultar el tiempo, la hora e incluso utilizar tus imágenes favoritas como fondo de pantalla. ClockStudio también te permite escuchar miles de emisoras de radio por Internet de todo el mundo. Ya hay en camino más actualizaciones con estilos visuales y nuevas funciones.

## Entrada de audio



La conexión de entrada de audio permite la reproducción directa de contenido de audio desde reproductores portátiles. Además de las ventajas de disfrutar de tu música favorita con

la calidad de sonido superior que ofrece el sistema de audio, la conexión es también extremadamente cómoda ya que solo tienes que conectar tu reproductor de MP3 portátil al sistema de audio.

## Sonido omnidireccional

Sonido omnidireccional para llenar de música tu habitación

## Luz nocturna de intensidad suave

Luz nocturna de intensidad suave

## Tecnología de protección

Tecnología de protección para bloquear las interferencias de los teléfonos móviles

## 2 controladores activos y cavidad de graves

2 controladores activos y cavidad de graves para un sonido rico y equilibrado

## Diseño estético y compacto

Diseño elegante y compacto que se adapta a cualquier mesita de noche

# Especificaciones

## Sonido

- Corriente de salida: 8 W RMS
- Control de volumen: arriba / abajo
- Sistema de sonido: estéreo

## Conectividad

- Entrada de audio (3,5 mm)
- Puerto USB: para cargar un segundo dispositivo móvil

## Comodidad

- Reloj: Digital, Visualización de la hora formato de 12 o 24 horas
- Fecha: MMDD/DDMM

## Potencia eléctrica

- Fuente de alimentación: 100 - 240 V CA, 50 / 60 Hz

## Dimensiones

- Dimensiones del producto (LxFxA): 96 x 225 x 143 mm
- Dimensiones del embalaje (ancho x profundidad x altura): 127 x 261 x 187 mm

## Compatibilidad para iPod

- mediante conector Lightning: iPod nano 7ta generación, iPod touch 5ta generación
- a través del conector de 30 pines: iPod, iPod classic, iPod mini, iPod nano, iPod nano 1ra.

generación, iPod nano 2da. generación, iPod nano 3ra. generación, iPod nano 4ta. generación, iPod nano 5ta. generación, iPod nano 6ta. generación, iPod Touch, iPod Touch 2da. generación (8, 16 y 32 GB), iPod Touch 2da generación, iPod Touch 3ra. generación, iPod touch 4ta generación, iPod con pantalla color, iPod 5ta generación

## Compatible con iPhone

- Compatible con: iPhone 5, iPhone 6, iPhone 6 Plus, iPhone 6S, iPhone 6S Plus, iPhone SE
- a través del conector de 30 pines: iPhone 3G, iPhone 3GS, iPhone 4, iPhone 4S

## Compatibilidad con iPad

- mediante conector Lightning: iPad mini, iPad con pantalla Retina
- a través del conector de 30 pines: iPad, iPad 2

## Aplicaciones para iPod/iPhone/iPad

- Nombre de la aplicación: ClockStudio, Descarga gratuita en App store
- Más de 7000 estaciones de radio por Internet: Y
- Pronóstico del tiempo de 5 días: Y
- Compatibilidad: iPod touch, iPhone, iPad iOS 4.3 o posterior
- Reloj: pantalla analógica, pantalla digital, pantalla digital con secuencia de diapositivas de fondo



Fecha de publicación  
2024-04-21

Versión: 3.0.4

EAN: 87 12581 70286 1

© 2024 Koninklijke Philips N.V.  
Todos los derechos reservados.

Las especificaciones quedan sujetas a modificaciones sin previo aviso. Las marcas comerciales son propiedad de Koninklijke Philips N.V. o sus respectivos titulares.

[www.philips.com](http://www.philips.com)