

Philips BeNear  
Telefono cordless

- Serie 1000
- Black



CD1962B

## Più vicino alle persone

Vivavoce per parlare in libertà

L'eccezionale riproduzione audio consente di parlare in tutta libertà senza dover tenere il telefono all'orecchio. Con un'installazione semplificata, un menu intuitivo e la segreteria telefonica integrata, chiacchierare al telefono non è mai stato così semplice.

### Audio nitido come cristallo

- Test audio avanzati e sintonizzazione per una qualità della voce superba
- L'equalizzatore parametrico offre un audio nitido e pulito
- L'eliminazione dell'eco acustica offre conversazioni prive di eco
- Struttura dell'antenna ottimizzata per una migliore ricezione in ogni stanza
- Ricevitore con vivavoce per parlare a mani libere

### Design semplice e accattivante

- Messaggio fino a 15 min. sulla segreteria telefonica
- Display con matrice a punti di facile lettura da 4,1 cm (1,6")
- Massima praticità con l'installazione semplice
- Memorizza fino a 50 contatti nella rubrica
- Durata in conversazione: 16 ore

### Prodotto ecocompatibile

- Nessuna emissione di potenza quando la modalità ECO+ è attiva
- Consumo energetico ridotto: < 0,65 W in modalità stand-by

# PHILIPS

Telefono cordless  
Serie 1000 Black

## In evidenza

### Test audio avanzati



La qualità dei nostri telefoni DECT è testata al pari dei produttori di cuffie di fascia alta. Grazie a un avanzato simulatore acustico, è possibile riprodurre con precisione l'ascolto dell'utente; in tal modo, i nostri tecnici del suono possono misurare e sintonizzare con precisione parametri come risposta in frequenza, distorsione e percezione complessiva del suono, al fine di conseguire una perfetta riproduzione vocale sia dal ricevitore che in vivavoce.

### Equalizzatore parametrico

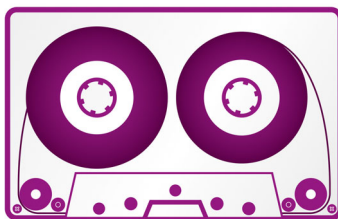


I nostri telefoni si avvalgono di equalizzazione parametrica nel sistema di elaborazione audio digitale, al fine di sintonizzare alla perfezione la risposta del suono ritrasmettendola alla corretta curva di risposta della frequenza lineare, per un audio chiaro e nitido in ogni conversazione.

### Eliminazione eco acustica

Nessuna fastidiosa eco durante le chiamate. Grazie alla funzione di cancellazione eco, potrai avere conversazioni nitide e prive di interferenze.

### Fino a 15 min di registrazione



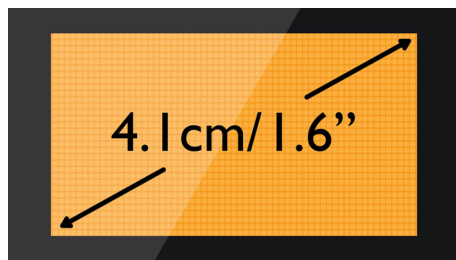
Fino a 15 minuti di tempo di registrazione per non perdere neanche un messaggio.

### Ricevitore con vivavoce



La modalità in vivavoce utilizza un microfono integrato che amplifica il suono del chiamante, per consentirti di parlare e ascoltare una chiamata senza dover tenere il ricevitore appoggiato all'orecchio. Questa modalità è particolarmente utile se vuoi condividere una chiamata con altri o semplicemente eseguire più attività.

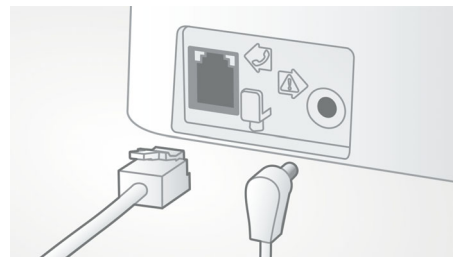
### Display con matrice a punti da 4,1 cm (1,6")



Display con matrice a punti di facile lettura da 4,1 cm (1,6")

CD1962B/DE

### Facilità di impostazione



Configurazione davvero semplice. Installazione semplificata: prodotto Plug & Play

### Rubrica di 50 nomi



I numeri di telefono dei tuoi cari sempre disponibili: salva fino a 50 voci sulla rubrica.

### Struttura dell'antenna ottimizzata



La nostra struttura dell'antenna ottimizzata garantisce una ricezione forte e stabile, anche negli ambienti domestici in cui la trasmissione cordless è più difficoltosa. Adesso potrai effettuare chiamate in ogni stanza e approfittare di lunghe conversazioni prive di interferenze anche in movimento.

# Specifiche

## Suono

- Controllo del volume sul ricevitore
- Suonerie del ricevitore: 10 polifoniche

## Immagine/Display

- Dimensioni del display: 4,1 cm/1,6"
- Retroilluminazione: sì
- Colore retroilluminazione: Arancione
- Tipo display: Matrice a punti a 1 riga + icone a 2 righe

## Segreteria telefonica

- Tempo registrazione: fino a 15 minuti
- OGM preregistrati
- Contatore messaggi base: LED (arancione chiaro)
- Microfono sulla base
- Controllo della segreteria telefonica: dalla base o dal ricevitore

## Funzioni utili

- Struttura a menu nel ricevitore: Menu a elenco
- Indicatore intensità segnale: Indicatore a 3 tacche
- Indicatore del livello batteria: Icona batteria a 3 tacche
- Visualizzazione di data e ora
- Tasti della base: Tasto cercapersone
- Indicazione della carica della batteria
- Tempo di ricarica: 8 ore
- Tasti di scelta rapida programmabili: Tasti 1 e 2
- Gestione chiamata: Attesa chiamate, ID chiamante, Silenziamento del microfono, Chiamate perse, Chiamate ricevute
- Accensione/spengimento tono tasti
- Riaggancio automatico

- Funzionalità a più basi: 1
- Funzionalità multiricevitore: Fino a 4
- Telefono con vivavoce: per parlare liberi
- Gamma: Esterno < 300 m; interno < 50 m
- Fino a 16 ore di autonomia in conversazione
- Fino a 250 ore in stand-by
- Lunghezza cavo di linea: 1,8 m
- Lunghezza cavo di alimentazione: 1,8 m

## Capacità memoria

- Rubrica: 50 nomi e numeri
- Funzionalità elenco ricomposizione: 10 voci
- Voci registro chiamate: 20 voci
- Rubrica nella base

## Assorbimento

- Capacità delle batterie: 650 mAh
- Tipo di batteria: AAA NiMH ricaricabile
- Tensione di rete: CA 100-240 V ~50/60 Hz
- Consumo energetico: < 0,65 W

## Sicurezza

- Crittografia della trasmissione: sì

## Funzioni di rete

- Compatibile: GAP

## Valore SAR

- Ricevitori Philips: < 0,1 W/kg

## Design ecocompatibile

- Modalità Eco: Automatica
- Modalità Full ECO (NEMO)



Data di rilascio  
2013-07-29

Versione: 4.1.5

12 NC: 8670 000 80408  
EAN: 87 12581 61624 3

© 2013 Koninklijke Philips N.V.  
Tutti i diritti riservati.

Le specifiche sono soggette a modifica senza preavviso. I marchi sono di proprietà di Koninklijke Philips N.V. o dei rispettivi detentori.

[www.philips.com](http://www.philips.com)