



FWM75




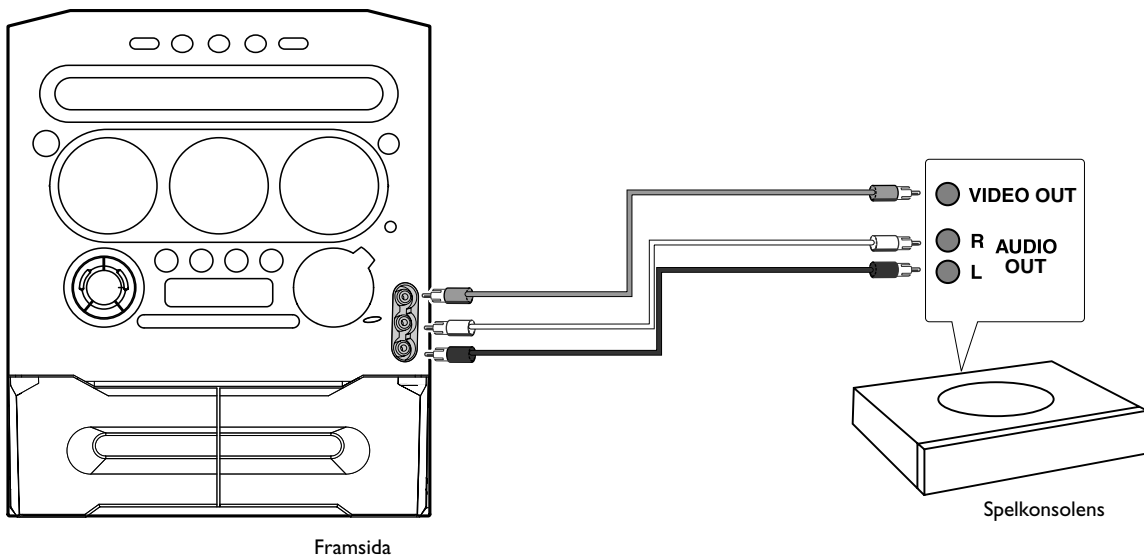
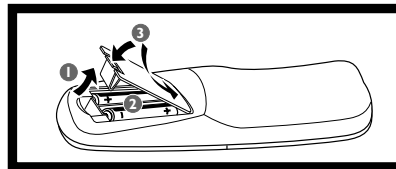
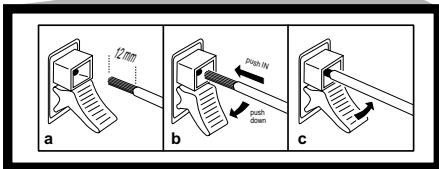
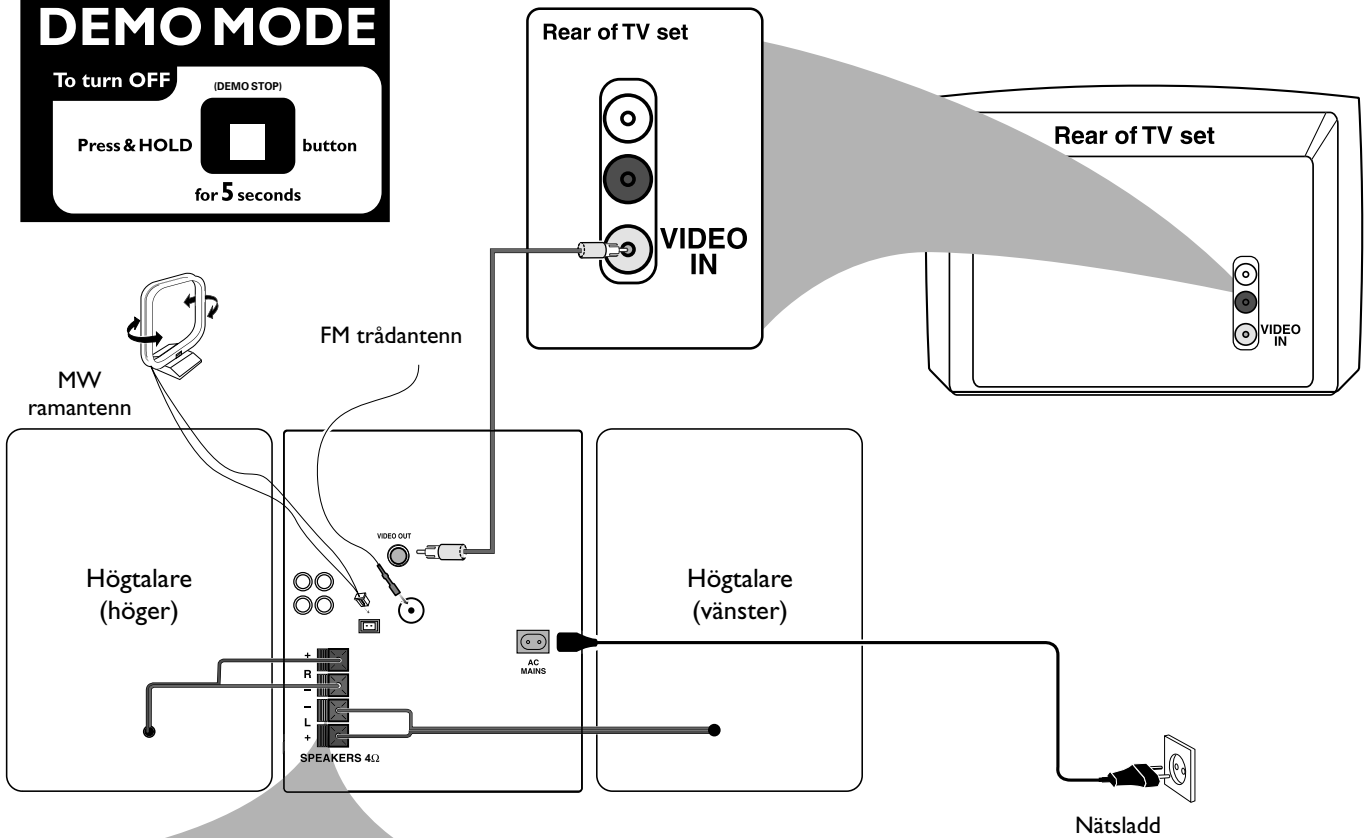
PHILIPS

Använd denna enkla och snabba guide för att sätta igång och lyssna på din favoritmusik.

DEMO MODE

To turn OFF (DEMO STOP)

Press & HOLD  button for 5 seconds

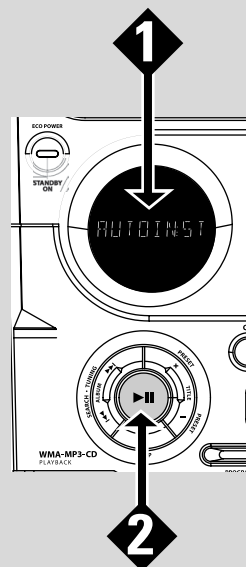


För mer detaljerade instruktioner se de följande sidorna i användarmanualen.

Gameport-funktioner	145
Grundfunktioner	146~147
Skivhantering	148~150
Radiofunktioner	151~153
Bandspelar användning / Inspelning ...	
.....	154~155
Timerfunktioner	156~157
Felsökning	159

A Plug and Play

- 1 När du slår på strömförsörjningen visas "AUTO INSTALL - PRESS PLAY".
- 2 Tryck ► || på systemet för att påbörja installationen.
 - "INSTALL" visas, följt av "TUNER" och "AUTO".
 - PROG börjar blinka.
 - När alla tillgängliga radio stationer har sparats eller minnets samtliga 40 förinställningar använts kommer den senast inlagda radio stationen (eller den första tillgängliga RDS stationen) att spelas.

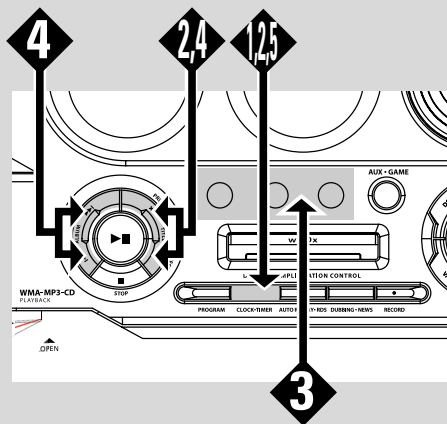


B Timerfunktioner

- 1 Håll in **CLOCK•TIMER** (eller **CLK/TIMER** på fjärrkontrollen) tills texten "SELECT CLOCK OR TIMER" (välj klocka eller timer) visas.
- 2 Tryck sedan på **-/+** för att ändra visningen till "TIMER" och tryck en gång till på **CLOCK•TIMER** för att bekräfta.
- 3 Tryck på **CD** eller **TUNER** eller **TAPE** för att välja ljudkälla för väckningen.
- 4 Tryck upprepat på **◀◀** eller **▶▶** (för timmar) och på **-** eller **+** (för minuter) och ställ in väckningstiden.
- 5 Tryck på **CLOCK•TIMER** för att spara inställningen.

Avsluta utan att spara inställningen

- Tryck ■ på systemet.



C Lägga in skivor

- 1 Tryck på **OPEN•CLOSE ▲** för att öppna skivsläden.
- 2 Lägg in en skiva med etiketten uppåt.
- 3 Tryck igen på knappen **OPEN•CLOSE ▲** för att stänga skivfacket.
- 4 Tryck på ► || för att starta avspeling.

