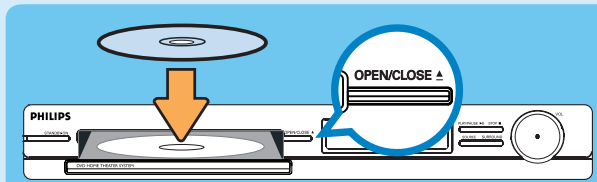


3 Disfrutar

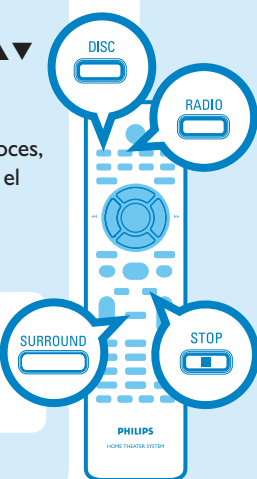
Reproducción del disco

- 1 Pulse **OPEN/CLOSE** ▲ para abrir la bandeja de discos.



- 2 Coloque un disco con la etiqueta boca arriba.
- 3 Pulse **OPEN/CLOSE** ▲ para cerrar la bandeja de discos.
- 4 La reproducción se iniciará automáticamente.
- 5 Si aparece el menú de disco, utilice los botones ◀▶▲▼ para seleccionar una opción del menú y pulse **OK** en el control remoto.
- 6 Para disfrutar del potente sonido Surround de los altavoces, pulse **SURROUND** en el control remoto para activar el modo Surround multicanal.
- 6 Pulse ■ para detener la reproducción.

Nota si pulsa el botón ▶II, la reproducción se reanuda desde el punto en el que se detuvo por última vez. Para iniciar la reproducción desde el principio, pulse ◀.



Cómo escuchar la radio

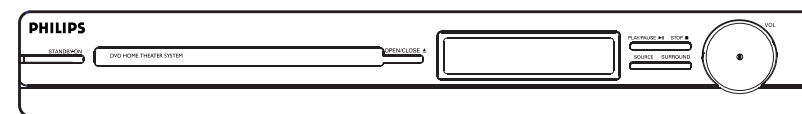
- 1 Pulse **RADIO**. El panel de visualización muestra 'AUTO INSTALL PRESS PLAY' (Instalación automática, pulse PLAY).
- 2 Pulse ▶II. Todas las emisoras de radio disponibles que emitan con una señal lo suficientemente fuerte quedarán almacenadas automáticamente.
- 3 Una vez finalizado el proceso, utilice los botones ◀ / ▶ para seleccionar una emisora de radio presintonizada.

Guía de inicio rápido

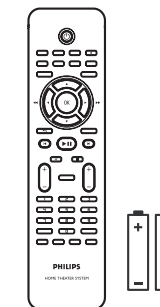


- 1 Conectar
- 2 Configuración
- 3 Disfrutar

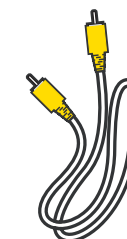
Contenido del paquete



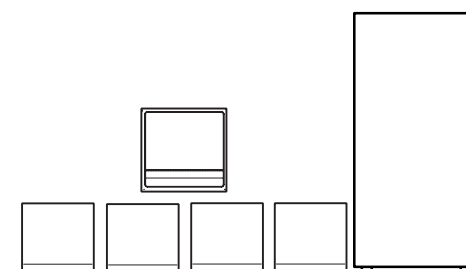
Unidad principal



Control Remoto con dos pilas



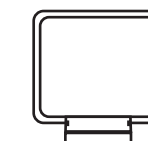
Cable de video compuesto



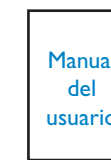
1 altavoz central, 2 altavoces posteriores, 2 altavoces frontales y subwoofer



Cable de antena FM



Antena de cuadro AM/MW



Manual del usuario

Solución de problemas

Encontrará más consejos sobre la solución de problemas en el manual de usuario.

No hay imagen.

- Pulse DISC en el control remoto.
- Compruebe la conexión al televisor y asegúrese de que los conectores están enchufados en su lugar de forma correcta.

No hay sonido.

- Compruebe las conexiones y la configuración de los altavoces.
- Compruebe las conexiones de audio y pulse SOURCE para seleccionar la fuente de entrada correcta.
- Pulse SURROUND para activar la salida Surround multicanal.

La unidad principal no funciona.

- Desconecte el cable de alimentación de la toma de alimentación durante unos minutos. Vuelva a conectar el cable de alimentación e inténtelo de nuevo.

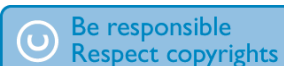
Necesita ayuda?

Manual del usuario

Consulte el manual de usuario incluido con el sistema Home Theatre DVD de Philips.

En línea

Vaya a www.philips.com/support



2007 © Koninklijke Philips N.V.
All rights reserved.

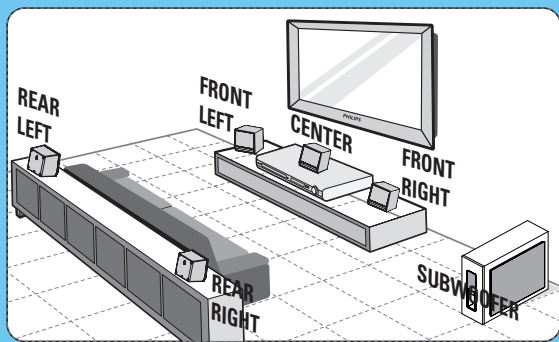
www.philips.com

PHILIPS

1 Conectar

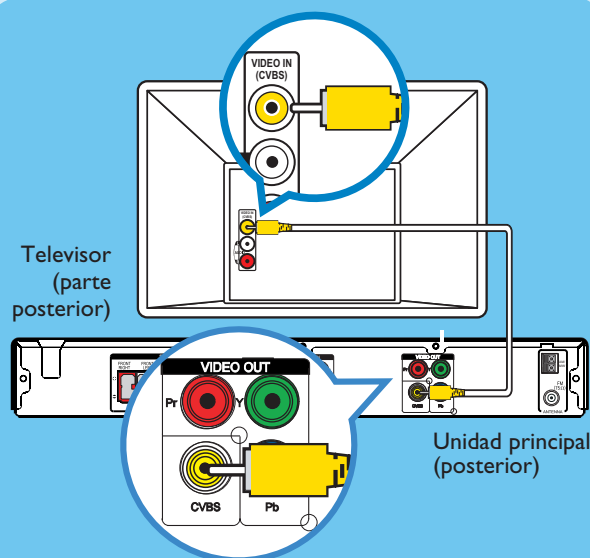
A Ubicación

Es importante colocar los altavoces y el sistema correctamente para garantizar un rendimiento de sonido óptimo.



- 1 Coloque el altavoz central encima o cerca del televisor.
- 2 Coloque el subwoofer en el suelo a un metro como mínimo del televisor.
- 3 Coloque los altavoces frontales a la misma distancia del televisor.
- 4 Coloque los altavoces posteriores al nivel normal del oído del oyente.

B Conexión de la unidad principal al televisor

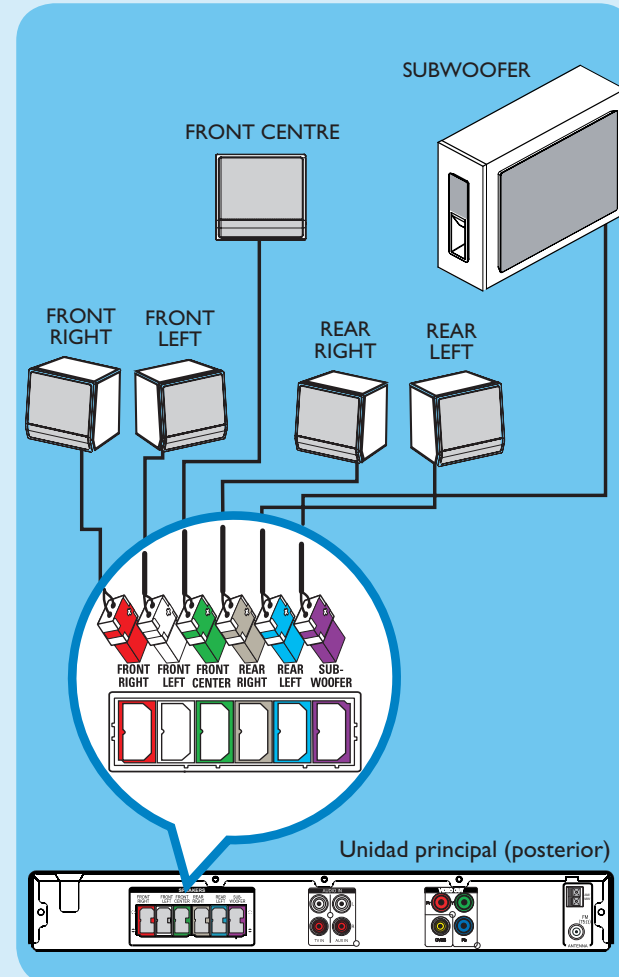


- Utilice el cable de video compuesto (suministrado) para conectar la toma CVBS de la unidad principal a la toma VIDEO IN del televisor.

Nota es importante conectar la unidad principal directamente al televisor.

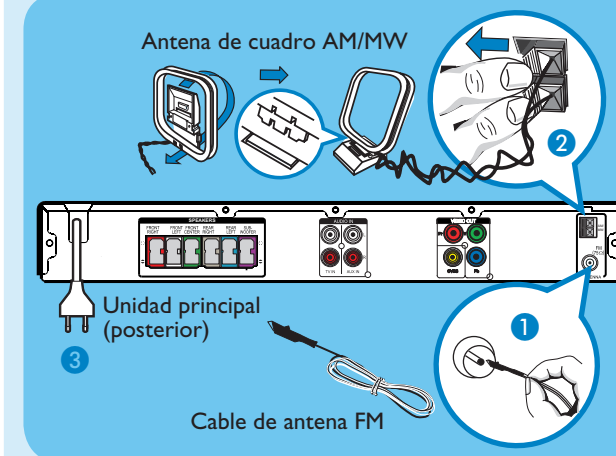
C Conecte los altavoces y el subwoofer

Enchufe los distintos conectores de colores de los altavoces y el subwoofer a las tomas de los colores correspondientes de la parte posterior de la unidad principal.



D Conecte las antenas de radio

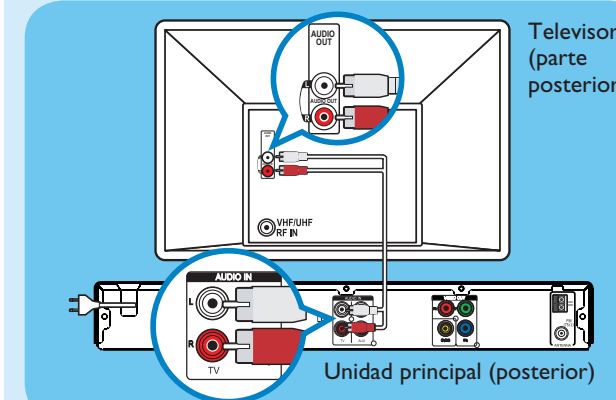
Mantenga las antenas alejadas de dispositivos electrónicos para evitar las interferencias.



- 1 Conecte la antena FM a la toma FM 75 Ω. Extienda el cable y ajuste el extremo del mismo en la pared.
- 2 Despliegue la antena de cuadro AM/MW y ajuste la sujeción en la ranura. Empuje las pestañas e inserte los cables en las tomas AM/MW.
- 3 Enchufe el cable de alimentación de la unidad principal a la toma de alimentación de CA.

F Conecte el audio del televisor (opcional)

Para escuchar el audio del televisor a través de este sistema de cine en casa, utilice unos cables de audio rojo y blanco (no suministrados) para conectar las tomas AUDIO IN-TV de la unidad principal con las tomas AUDIO OUT del televisor.

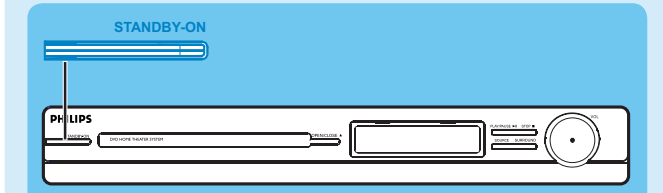


Nota Pulse TV en el control remoto para obtener la salida de sonido a través del sistema de altavoces al ver el programa de televisión.

2 Configuración

A Búsqueda del canal de visualización

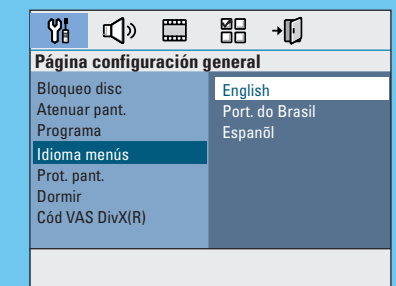
- 1 Pulse **STANDBY ON** en la unidad principal para encenderla.
- 2 Encienda el televisor. Utilice el control remoto del televisor para seleccionar el canal de visualización correcto.



Nota para buscar el canal de visualización correcto, pulse el botón de disminución de canal del control remoto del televisor varias veces (o los botones AV, SELECT, **CH-**) hasta que aparezca el canal de entrada de vídeo.

B Selección del idioma de visualización en la pantalla

- 1 Pulse **SETUP**. Aparecerá { Página configuración general }.



- 2 Utilice los botones **▼** para resaltar { Idioma menú } y, a continuación, pulse **▶**.
- 3 Utilice los botones **▲▼** para seleccionar una opción de idioma en el menú y pulse **OK** para confirmar.
- 4 Pulse **SETUP** para salir.

Nota el idioma seleccionado sólo se establecerá para los menús que se muestran en el televisor mientras funciona el sistema Home Entertainment, no para el menú de disco del DVD.

Existen varias opciones de configuración disponibles (Audio Setup [Config. audio], Video Setup [Conf. vídeo], Preference Setup [Conf. preferenc.]) en el sistema Home Theatre. Consulte el manual de usuario para obtener más información.