



Philips 7000 Series
Ręczny steamer

Z ruchomą głowicą parową



STH7020

Odśwież ubrania w mgnieniu oka

Wygodne, szybkie i skuteczne wygładzanie zagnieceń i odświeżanie ubrań

Teraz dzięki ręcznemu steamerowi Philips serii 7000 możesz w mgnieniu oka odświeżyć wszystkie swoje ubrania. Ruchoma głowica i ostro zakończona płyta parowa szybko i łatwo usuwają zagniecenia pod dowolnym kątem, a technologia OptimalTemp zapewnia brak przypaleń.

Wygoda i skuteczność

- Ostro zakończona stopa parowa z łatwością dociera do trudno dostępnych miejsc na ubraniach
- Ciągły strumień pary skutecznie wygładza zagniecenia
- Zbiornik na wodę o pojemności 100 ml pozwala odświeżyć całe ubranie za jednym razem
- 2 ustawienia pary: wybierz tryb ECO lub MAX w zależności od potrzeb

Szybkie usuwanie zagnieceń

- Urządzenie gotowe do wytwarzania pary już w 30 sekund.
- Ubrania możesz prasować kiedykolwiek i gdziekolwiek, bez rozkładania deski do prasowania.

Bezpieczeństwo i higiena

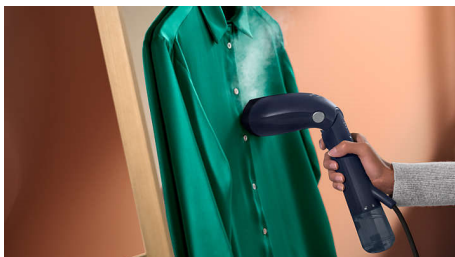
- Brak ryzyka przypalenia na wszystkich tkaninach przeznaczonych do prasowania
- Zabija do 99,9% bakterii*, pozwalając odświeżyć ubrania i usunąć z nich nieprzyjemne zapachy
- Odporne na wysoką temperaturę etui umożliwia bezpieczne przechowywanie steamera

PHILIPS

Ręczny steamer
Z ruchomą głowicą parową

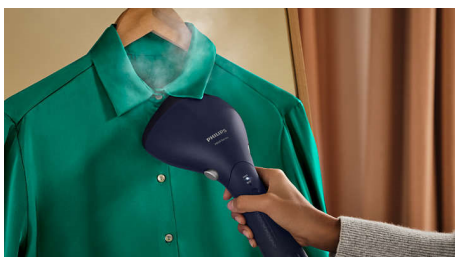
Zalety

Wyjątkowa ruchoma głowica



Innowacyjna ruchoma głowica pozwala łatwo wygładzać zagniecenia pod dowolnym kątem, dając Ci możliwość prasowania w pionie lub w poziomie — tak jak Ci wygodnie!

Ostro zakończona płyta parowa



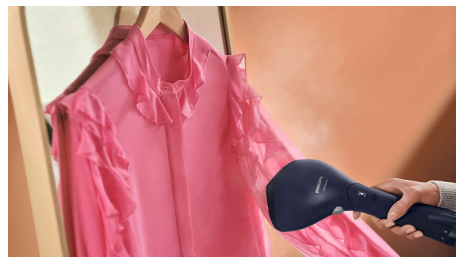
Płyta parowa posiada ostro zakończoną końcówkę, która z łatwością i precyzją usuwa zagniecenia w trudno dostępnych miejscach, takich jak guziki, kołnierzyki i fałdy.

Gotowość do użycia w ciągu 30 sekund



Twój steamer jest gotowy do użycia już w 30 sekund, o czym informuje kontrolka. Dzięki temu całe prasowanie przebiega bardzo szybko, a Ty możesz w ostatniej chwili zmienić decyzję, co założyć.

Technologia OptimalTemp



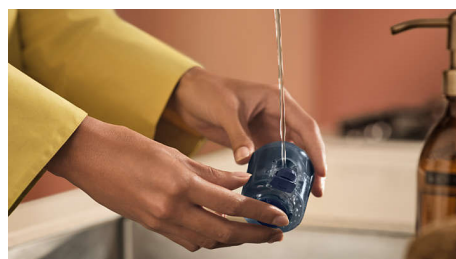
Technologia OptimalTEMP zapewnia brak ryzyka przypalenia tkanin nadających się do prasowania, dzięki czemu nie musisz się już martwić wyborem właściwej temperatury.

Ciągły strumień pary do 28 g/min



Ciągły silny strumień pary do 28 g/min rozluźnia włókna tkaniny, dzięki czemu szybko i skutecznie wygładza zagniecenia, sprawiając, że Twoje ubrania wyglądają wspaniale.

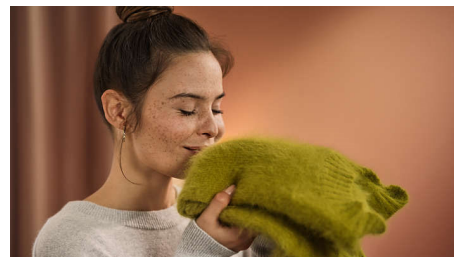
Odłączany zbiornik wody 100 ml



Odłączany zbiornik na wodę o pojemności 100 ml wystarcza na wytworzenie pary pozwalającej na odświeżenie ubrania bez konieczności jego uzupełniania. Zbiornik na wodę można łatwo wyjąć i w razie konieczności napełnić w trakcie prasowania.

STH7020/20R1

Zabija 99,9% bakterii*



Poza usuwaniem zagnieceń seria 7000 pozwala również odświeżyć ubrania (a także tapicerowane meble, zasłony, zabawki) oraz usunąć nieprzyjemne zapachy, zabijając do 99,9% bakterii*.

2 ustawienia pary



2 ustawienie pary: tryb ECO pozwala oszczędzać wodę bez pogorszenia wyników prasowania, natomiast tryb MAX zapewnia strumień pary o większej mocy.

Bez rozkładania deski do prasowania



Seria 7000 ma małe wymiary, dzięki czemu możesz zabrać swój steamer ze sobą, aby odświeżyć ubrania, gdy będą tego potrzebowały — bez rozkładania deski do prasowania.

Dane techniczne

Akcesoria

- Etui

Jakość rezultatów

- Płyta parowa: Metalowy
- Napięcie: 220–240 V
- Moc: 1500 W

Projekt

- Kolor: Błękitny

Wygodne użytkowanie

- Pojemność zbiornika wody: 100 ml
- Wyłącznik
- Odłączany zbiornik wody
- Napełnianie w dowolnym momencie podczas użytkowania
- Możliwość stosowania wody z kranu
- Gotowość do użycia: Wskaźnik świetlny

- Czas nagrzewania: 30 sekund
- Długość przewodu zasilającego: 2,5 m

Akcesoria w zestawie

- Rękawica zapewniająca dodatkową ochronę

Szybkie i skuteczne usuwanie zagnieceń

- Stała dystrybucja pary
- Pionowy strumień pary
- Poziomy strumień pary

Technologia

- Technologia OptimalTemp
- Do wszystkich tkanin przeznaczonych do prasowania
- Brak ryzyka przypalenia

Rozmiar i waga

- Wymiary produktu (szer. × gł. × wys.): 129 × 141 × 355 mm



Data wydania 2023-11-30

Wersja: 2.2.1

© 2023 Koninklijke Philips N.V.
Wszelkie prawa zastrzeżone.

Dane techniczne mogą ulec zmianie bez powiadomienia.
Znaki towarowe są własnością Koninklijke Philips N.V.
lub własnością odpowiednich firm.

www.philips.com

* Badanie przeprowadzone przez zewnętrzną instytucję, obejmujące bakterie Escherichia coli 8099, bakterie gronkowca złocistego ATCC 6538 i drożdżaki Candida albicans ATCC 10231, z zastosowaniem pary przez 1 minutę.

** W porównaniu z produktem Philips GC362, na podstawie raportu z wewnętrznych testów firmy Philips