

# Immer für Sie da

Hier können Sie Ihr Produkt registrieren und Unterstützung erhalten:  
[www.philips.com/welcome](http://www.philips.com/welcome)



OR2000M



## Benutzerhandbuch

**PHILIPS**



# Inhaltsangabe

---

<b>1</b>	<b>Sicherheit</b>	<b>2</b>
<hr/>		
<b>2</b>	<b>Lieferumfang</b>	<b>3</b>
<hr/>		
<b>3</b>	<b>Anschließen an die Stromversorgung</b>	<b>4</b>
<hr/>		
<b>4</b>	<b>Einschalten</b>	<b>5</b>
<hr/>		
<b>5</b>	<b>Einstellen der Lautstärke</b>	<b>6</b>
<hr/>		
<b>6</b>	<b>Empfangen von Radiosendern</b>	<b>7</b>
<hr/>		
<b>7</b>	<b>Wiedergabe über ein externes Gerät</b>	<b>8</b>
<hr/>		
<b>8</b>	<b>Fehlerbehebung</b>	<b>9</b>
<hr/>		
<b>9</b>	<b>Produktinformationen</b>	<b>10</b>
	Allgemeine Informationen	10
	Tuner	10
	Lautsprecher	10
	Verstärker	10
<hr/>		
<b>10</b>	<b>Hinweis</b>	<b>11</b>
	Prüfzeichen	11
	Umweltschutz	11
	Copyright	11

# 1 Sicherheit

Lesen Sie alle Anweisungen sorgfältig durch, bevor Sie dieses Produkt verwenden. Wenn Sie sich bei der Verwendung nicht an die folgenden Hinweise halten, erlischt Ihre Garantie.

## Risiko von Stromschlägen und Brandgefahr!

- Setzen Sie das Gerät sowie das Zubehör weder Regen noch Wasser aus. Platzieren Sie niemals Behälter mit Flüssigkeiten wie Vasen in der Nähe des Geräts. Wenn das Gerät außen oder innen mit Flüssigkeit in Kontakt kommt, ziehen Sie sofort den Netzstecker. Wenden Sie sich an den Kundendienst, um das Gerät vor der erneuten Nutzung überprüfen zu lassen.
- Setzen Sie das Gerät sowie das Zubehör nie offenem Feuer oder anderen Wärmequellen (z. B. direktem Sonnenlicht) aus.
- Führen Sie keine Gegenstände in die Lüftungsschlitze oder andere Öffnungen des Produkts ein.
- Wenn der Netzstecker bzw. Gerätestecker als Trennvorrichtung verwendet wird, muss die Trennvorrichtung frei zugänglich bleiben.
- Trennen Sie das Gerät vor Gewittern vom Netzanschluss.
- Ziehen Sie immer am Stecker, um das Stromkabel vom Netzanschluss zu trennen, niemals am Kabel.

## Kurzschluss- und Feuergefahr!

- Stellen Sie vor dem Verbinden des Geräts mit dem Stromnetz sicher, dass die Netzspannung mit dem auf der Rückseite des Geräts aufgedruckten Wert übereinstimmt. Verbinden Sie das Gerät nicht mit dem Netzanschluss, falls die Spannung nicht mit diesem Wert übereinstimmt.
- Setzen Sie das Gerät niemals Regen, Wasser, Sonne oder Hitze aus.

- Vermeiden Sie die Ausübung von Kraft auf Steckdosen. Lockere Steckdosen können Funkenüberschlag oder Feuer verursachen.

## Gefahr von Beschädigungen für das Gerät und Verletzungsgefahr!

- Es dürfen keine Flüssigkeiten an das Produkt gelangen.
- Auf das Produkt dürfen keine möglichen Gefahrenquellen gestellt werden (z. B. mit einer Flüssigkeit gefüllte Gegenstände, brennende Kerzen).
- Platzieren Sie das Gerät niemals auf Netzkabeln oder anderen elektrischen Geräten.
- Wenn das Gerät bei Temperaturen unter 5 °C transportiert wird, packen Sie es aus, und warten Sie, bis es Zimmertemperatur erreicht hat, bevor Sie es mit dem Netzanschluss verbinden.

## Risiko der Überhitzung!

- Stellen Sie dieses Gerät nicht in einem geschlossenen Bereich auf. Das Gerät benötigt an allen Seiten einen Lüftungsabstand von mindestens 10 cm.
- Stellen Sie sicher, dass keine Vorhänge und anderen Gegenstände die Lüftungsschlitze des Geräts abdecken.

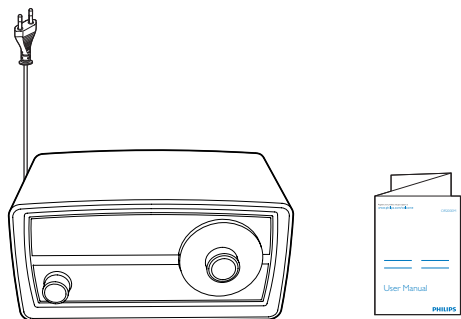


### Hinweis

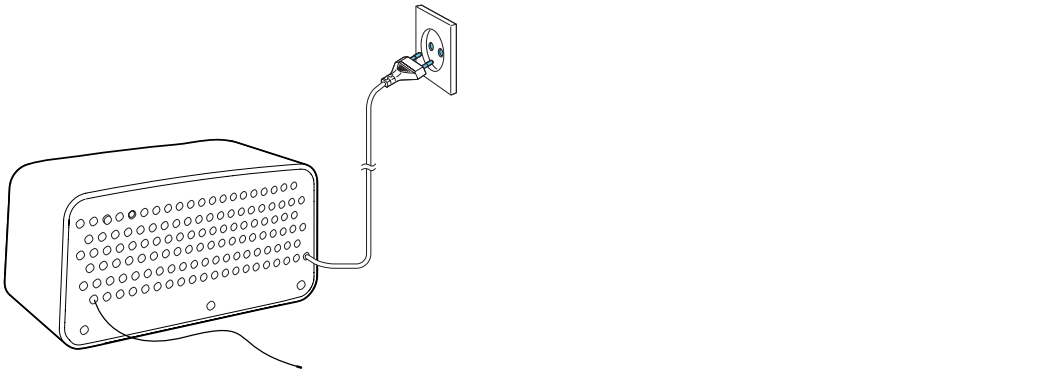
- Die Nennspannung und die Frequenz befinden sich auf der Rückseite des Produkts. Die Modell- und die Seriennummer befinden sich auf der Unterseite.

## 2 Lieferumfang

Prüfen Sie zunächst, ob die folgenden Teile im Lieferumfang enthalten sind:

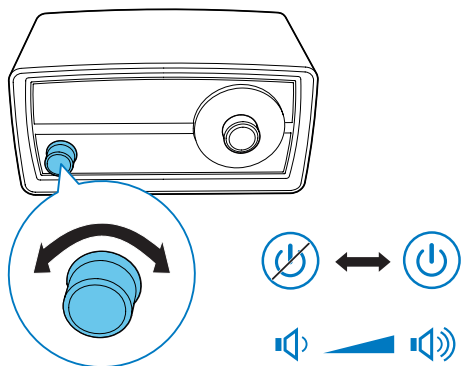


### 3 Anschließen an die Stromversorgung



Schließen Sie den Netzstecker an die Steckdose an.

## 4 Einschalten



Drehen Sie den linken Knopf im Uhrzeigersinn, bis Sie ein "Klicken" hören.

- Drehen Sie zum Ausschalten den linken Knopf gegen den Uhrzeigersinn, bis Sie ein "Klicken" hören.

# 5 Einstellen der Lautstärke

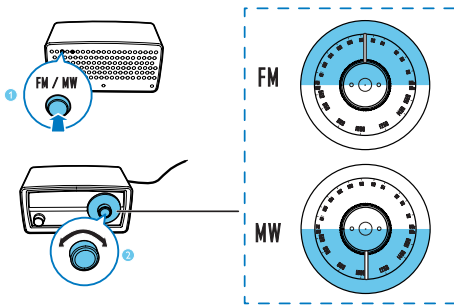
- Um die Lautstärke zu erhöhen, drehen Sie den linken Knopf im Uhrzeigersinn.
- Um die Lautstärke zu verringern, drehen Sie den linken Knopf gegen den Uhrzeigersinn.



# 6 Empfangen von Radiosendern

## Hinweis

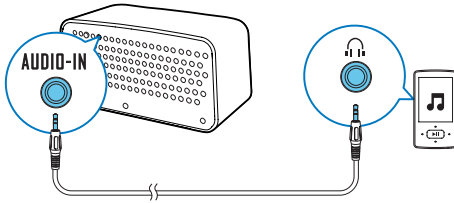
- Für den optimalen Empfang ziehen Sie die Antenne vollständig aus, und richten sie aus.



- 1 Drücken Sie **FM/MW**, um den Frequenzbereich auf MW zu schalten.
  - Um den Frequenzbereich auf UKW zu schalten, drücken Sie **FM/MW** erneut, um die Taste freizugeben.
- 2 Drehen Sie den rechten Knopf gegen den Uhrzeigersinn oder im Uhrzeigersinn, um die Frequenz einzustellen.
  - ↳ Die rote LED-Leiste zeigt auf die aktuelle Frequenz.

# 7 Wiedergabe über ein externes Gerät

Sie können Inhalte von einem externen Audiogerät, zum Beispiel einem MP3-Player, über dieses Gerät wiedergeben.



- 1 Verbinden Sie ein Audioeingangskabel mit einem 3,5 mm Stecker an beiden Enden mit
  - der **AUDIO-IN**-Buchse auf der Rückseite dieses Produkts und
  - der Kopfhörerbuchse am externen Audiogerät.
- 2 Spielen Sie Audioinhalte über das externe Gerät ab (lesen Sie das entsprechende Benutzerhandbuch).

## Hinweis

- Wenn Sie Radiosender wiedergeben möchten, trennen Sie das Audioeingangskabel vom Produkt.

# 8 Fehlerbehebung



## Warnung

- Öffnen Sie auf keinen Fall das Gehäuse des Geräts.

Bei eigenhändigen Reparaturversuchen verfällt die Garantie.

Wenn Sie bei der Verwendung dieses Produkts Probleme feststellen, prüfen Sie bitte die folgenden Punkte, bevor Sie Serviceleistungen anfordern. Besteht das Problem auch weiterhin, besuchen Sie die Philips Website unter [www.philips.com/support](http://www.philips.com/support). Wenn Sie den Kundendienst kontaktieren, vergewissern Sie sich, dass das Produkt sich in Ihrer Nähe befindet und die Modell- und Seriennummer zur Verfügung stehen.

### Keine Stromversorgung

- Stellen Sie sicher, dass das AC-Netzkabel ordnungsgemäß angeschlossen ist.
- Stellen Sie sicher, dass die Steckdose an das Stromnetz angeschlossen ist.

### Kein Ton

- Einstellen der Lautstärke
- Vergewissern Sie sich bei der Wiedergabe über ein externes Gerät, dass das externe Gerät nicht stummgeschaltet ist.
- Vergewissern Sie sich bei der Wiedergabe von Radiosendern, dass das Audio-Eingangskabel von der **AUDIO-IN**-Buchse auf der Rückseite dieses Produkts getrennt ist.

### Keine Reaktion vom Gerät

- Vergewissern Sie sich, dass die Stromversorgung gewährleistet ist.
- Schalten Sie das Produkt aus und dann wieder ein.

### Schlechter Radioempfang

- Aufgrund der Störungen durch andere elektrische Geräte oder bauliche Hindernisse wird das Signal schwach. Platzieren Sie das Gerät an einem störungsfreien Ort.
- Vergewissern Sie sich, dass die Antenne vollständig ausgefahren ist. Richten Sie die Antenne aus.

# 9 Produktinformationen



## Hinweis

- Die Produktinformationen können ohne vorherige Ankündigung geändert werden.

## Verstärker

Ausgangsleistung	3 W RMS
Frequenzgang	60 Hz – 16 kHz, ± 3 dB
Signal/Rausch-Verhältnis	> 65 dBA
Audioeingang	0,5 V RMS 20 Kiloohm

## Allgemeine Informationen

AC-Nennleistung	220 bis 240 V ~, 50 Hz
Betriebs- Stromverbrauch	9 W
Abmessungen (Hauptgerät)	245 × 123 × 122 mm
Gewicht (Hauptgerät):	1,33 kg

## Tuner

Empfangsbereich	UKW: 87,50 bis 108,00 MHz; MW: 531 - 1,602 kHz
Klirrfaktor	< 2 %
Signal/Rausch- Verhältnis	> 50 dBA

## Lautsprecher

Lautsprecherimpedanz	8 Ohm
Lautsprechertreiber	3" Full-Range
Empfindlichkeit	> 82 dB/m/W

# 10 Hinweis

Änderungen oder Modifizierungen des Geräts, die nicht ausdrücklich von Gibson Innovations genehmigt wurden, können zum Erlöschen der Betriebserlaubnis führen.

---

## Prüfzeichen



Dieses Produkt entspricht den Richtlinien der Europäischen Union zu Funkstörungen.



Gerät der GERÄTEKLASSE II mit doppelter Isolierung und ohne Schutzleiter.

---

## Umweltschutz



Ihr Gerät wurde unter Verwendung hochwertiger Materialien und Komponenten entwickelt und hergestellt, die recycelt und wiederverwendet werden können.



Befindet sich dieses Symbol (durchgestrichene Abfalltonne auf Rädern) auf dem Gerät, bedeutet dies, dass für dieses Gerät die Europäische Richtlinie 2002/96/EG gilt. Informieren Sie sich über die örtlichen Bestimmungen zur getrennten Sammlung elektrischer und elektronischer Geräte.

Richten Sie sich nach den örtlichen Bestimmungen und entsorgen Sie Altgeräte nicht über Ihren Hausmüll.

Durch die korrekte Entsorgung Ihrer Altgeräte werden Umwelt und Menschen vor möglichen negativen Folgen geschützt.

### Umweltinformationen

Auf überflüssige Verpackung wurde verzichtet. Die Verpackung kann leicht in drei Materialtypen getrennt werden: Pappe (Karton), Styropor (Polsterung) und Polyethylen (Beutel, Schaumstoff-Schutzfolie).

Ihr Gerät besteht aus Werkstoffen, die wiederverwendet werden können, wenn das Gerät von einem spezialisierten Fachbetrieb demontiert wird. Bitte beachten Sie die örtlichen Vorschriften zur Entsorgung von Verpackungsmaterial, verbrauchten Batterien und Altgeräten.

---

## Copyright

2015 © Gibson Innovations Limited. Alle Rechte vorbehalten. Philips und das Philips-Emblem sind eingetragene Marken der Koninklijke Philips N.V. und werden von Gibson Innovations Limited unter der Lizenz von Koninklijke Philips N.V. verwendet.

Technische Daten können ohne vorherige Ankündigung geändert werden. Gibson behält sich das Recht vor, Produkte jederzeit ohne die Verpflichtung zu ändern, frühere Lieferungen entsprechend nachzubessern.



2015 © Gibson Innovations Limited. All rights reserved.

This product has been manufactured by, and is sold under the responsibility of Gibson Innovations Ltd., and Gibson Innovations Ltd. is the warrantor in relation to this product.

Philips and the Philips Shield Emblem are registered trademarks of Koninklijke Philips N.V. and are used under license from Koninklijke Philips N.V.

OR2000M\_12\_UM\_V3.0

