

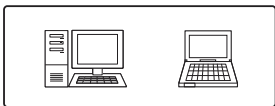
Register your product and get support at
www.philips.com/welcome

Multimedia Speakers
SPA7210R

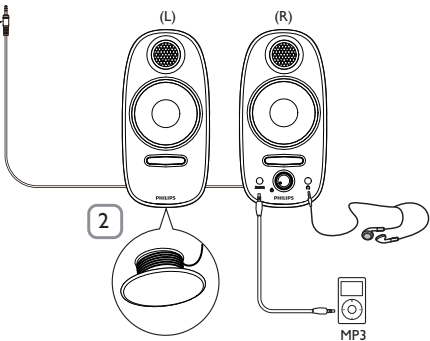


EL Εγχειρίδιο χρήσης

PHILIPS

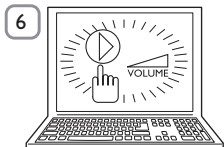
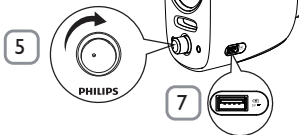


1



2

MP3




Ηχεία πολυμέσων

Προειδοποίηση: 1. Το προϊόν δεν πρέπει να εκτίθεται σε υγρά και δεν πρέπει να τοποθετούνται πάνω του αντικείμενα που περιέχουν υγρά, όπως βάζα. 2. Για πλήρη διακοπή της τροφοδοσίας, αποσυνδέστε το βύσμα κεντρικής τροφοδοσίας από την πρίζα. 3. Το βύσμα κεντρικής τροφοδοσίας του προϊόντος δεν πρέπει να παρεμποδίζεται. Ή πρέπει να είναι εύκολα προσβάσιμο κατά την χρήση της συσκευής για τον προορισμένο σκοπό της. 4. Πάνω στα προϊόντα δεν πρέπει να τοποθετούνται πηγές γυμνής φλόγας, όπως αναμμένα κεριά.

Σημείωση: 1. Βεβαιωθείτε ότι το ηχείο πολυμέσων είναι σωστά εγκατεστημένο πριν τη χρήση. 2. Η μέγιστη τάση εξόδου από την υποδοχή των ακουστικών είναι ίση ή μικρότερη από 150mV. 3. Η υποδοχή USB χρησιμοποιείται μόνο για τη φόρτιση συσκευών 5V.

Εγκατάσταση:

- 1 Συνδέστε το βύσμα ήχου στην έξοδο ήχου του υπολογιστή σας (Εικ. 1).
- 2 Ρυθμίστε το μήκος του καλωδίου ηχείων με το μηχανισμό περιτύλιξης καλωδίου στο κάτω μέρος του αριστερού ηχείου (Εικ. 2).
- 3 Συνδέστε το καλώδιο ρεύματος στο τροφοδοτικό (Εικ. 3).
- 4 Συνδέστε το καλώδιο ρεύματος στην υποδοχή συνεχούς ρεύματος 12 V στο πίσω μέρος του δεξιού ηχείου και σε μια πρίζα παροχής εναλλασσόμενου ρεύματος (Εικ. 4).
- 5 Γυρίστε το διακόπτη έντασης δεξιόστροφα για να ενεργοποιήσετε τα ηχεία πολυμέσων (Εικ. 5).
↳ Η ενδεικτική λυχνία στο δεξί ηχείο ανάβει.
- 6 Ρυθμίστε την ένταση μέσω του διακόπτη έντασης, μέσω της εφαρμογής του υπολογιστή ή του λογισμικού της εφαρμογής πολυμέσων (Εικ. 6).
 - Για ακρόαση με ακουστικά, συνδέστε το στην υποδοχή  στο δεξί ηχείο.

- Για αναπαραγωγή ήχου από MP3, συνδέστε το στην υποδοχή **AUX IN** του δεξιού ηχείου.
- Η υποδοχή USB στο δεξιό ηχείο μπορεί να χρησιμοποιηθεί για την επαναφόρτιση μιας επαναφορτιζόμενης συσκευής μέσω USB (π.χ. MP3, κινητό τηλέφωνο κ.λπ.) (Εικ. 7).

7 Μετά τη χρήση, πραγματοποιήστε έξοδο από το λογισμικό εφαρμογής πολυμέσων και απενεργοποιήστε τα ηχεία.

Το προϊόν είναι σχεδιασμένο και κατασκευασμένο από υψηλής ποιότητας υλικά και εξαρτήματα, τα οποία μπορούν να ανακυκλωθούν και να ξαναχρησιμοποιηθούν. Ενημερωθείτε σχετικά με το τοπικό σύστημα ξεχωριστής συλλογής ηλεκτρικών και ηλεκτρονικών προϊόντων, συμπεριλαμβανομένων αυτών που έχουν επισημανθεί με το σύμβολο του διαγραμμένου κάδου με ρόδες. Μην παραβείτε τους τοπικούς κανονισμούς και μην απορρίψετε τα παλιά σας προϊόντα μαζί με τα υπόλοιπα οικιακά απορρίμματα.



FCC - Notice of compliance

This device complies with Part 15 of the FCC Rules. Operation is subject to the following two conditions:

1. this device may not cause harmful interference, and
2. this device must accept any interference received, including interference that may cause undesired operation.

Note:

This equipment has been tested and found to comply with the limits for a Class B digital device, pursuant to part 15 of the FCC Rules. These limits are designed to provide reasonable protection against harmful interference in a residential installation. This equipment generates, uses, and can radiate radio frequency energy and, if not installed and used in accordance with the instruction manual, may cause harmful interference to radio communications. However, there is no guarantee that interference will not occur in a particular installation. If this equipment does cause harmful interference to radio or television reception, which can be determined by turning the equipment off and on, the user is encouraged to try to correct the interference by one or more of the following measures:

- Relocate the receiving antenna.
- Increase the separation between the equipment and receiver.
- Connect the equipment into an outlet on a circuit different from that to which the receiver is connected.
- Consult the dealer or an experienced radio/TV technician for help.

FCC - Remarques sur la conformité

L'appareil répond aux normes FCC, Part 15.

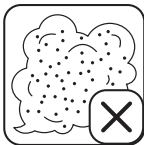
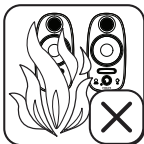
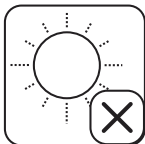
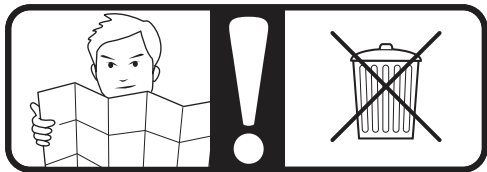
Fonctionnement soumis aux deux conditions suivantes:

1. Cet appareil ne doit pas provoquer d'interférences nuisibles, et
2. Cet appareil doit accepter toute interférence reçue, y compris les interférences susceptibles de provoquer un fonctionnement peu satisfaisant.

Remarque:

Cet équipement a été testé et a été certifié conforme aux limites imposées pour un appareil numérique de Classe B, conformément à la partie 15 des règlements FCC. Ces limites sont définies aux fins d'assurer une protection raisonnable contre les interférences nuisibles dans une installation résidentielle. Cet équipement génère, utilise et émet des fréquences radio qui, en cas d'une mauvaise installation ou d'une utilisation non-conforme aux instructions de ce manuel d'utilisation peuvent causer des interférences nuisibles aux communications radio. Il n'y a toutefois aucune garantie que des interférences nuisibles ne se produiront pas dans une installation donnée. Si cet équipement cause des interférences nuisibles avec votre poste radio ou de télévision, ce que vous pouvez déterminer en éteignant et en rallumant votre équipement, il est conseillé à l'utilisateur d'essayer de pallier à ces interférences nuisibles en prenant l'une ou l'autre des mesures suivantes:

- Changez la position de l'antenne de réception.
- Augmentez la séparation entre l'équipement et le récepteur.
- Branchez l'équipement sur une source d'alimentation différente de celle sur laquelle le récepteur est branché.
- Consultez votre distributeur ou un technicien qualifié en la matière pour assistance.





© Royal Philips Electronics N.V. 2011
All rights reserved.

Specifications are subject to change without notice. Trademarks are the property of Koninklijke Philips Electronics N.V. or their respective owners.

SPA7210R_QSG_V1.0

