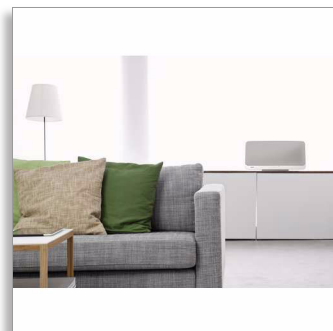


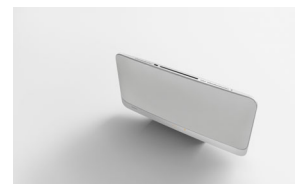


Philips
Mikromusiksystem

Bluetooth®
Med MULTIPAIR



BTM2460W



Hi-Fi-stereolyd, der passer til dit hjem

Tilslut op til to Bluetooth-enheder samtidigt, eller brug direkte USB, og tilpas din lyd med digital lydkontrol. Tilslut alle musikenheder via lydindgangen, så der pustes nyt liv i din musik. Alt sammen i et tyndt, kompakt og vægmonterbart design.

Gør din lydoplevelse bedre

- Basreflekshøjttalersystemet leverer en dyb, kraftfuld lyd
- Digital lydkontrol til optimerede musikstilindstillinger.
- Maksimal udgangseffekt på 20 W RMS

Nyd din musik fra flere kilder

- Stream musik over Bluetooth® med parring af flere enheder
- Udveksl musik med det samme mellem 2 enheder med MULTIPAIR
- Spil MP3-CD, CD og CD-R/RW
- Lydindgang til bærbar musikafspilning
- Direkte USB til nem MP3/WMA-musikafspilning

Design, der passer i dit hjem

- Kompakt design, der passer ind overalt og til enhver livsstil
- Kan monteres på væggen for fleksibel placering

PHILIPS

Vigtigste nyheder

Direkte USB til nem MP3/WMA-musik



Takket være muligheden for at overføre alle filer kan du nemt og med stor fornøjelse få adgang til mere digital musik via indbygget direkte USB.

Lydindgang



MP3 Link-forbindelsen giver mulighed for direkte afspilning af MP3-indhold fra bærbare medieafspillere. Ud over fordelene ved at kunne nyde din yndlingsmusik i lydsystemets overlegne lyd kvalitet er lydindgangen også yderst bekvem, da det eneste, du behøver at gøre, er at tilslutte din bærbare MP3-afspiller til lydsystemet.

Bass reflex-højttalersystem



Et basreflekshøjttalersystem leverer en dyb basoplevelse fra et kompakt kabinet. Det afviger fra et traditionelt system ved at være udstyret med en basrefleksport, som er akustisk afstemt efter basenheden for at optimere systemets forløb ved lave frekvenser. Resultatet er en dybere bas og mindre forvrængning. Systemet fungerer ved at sætte luftmassen i porten i resonans, så den vibrerer lige som en almindelig basenhed. Sammen med den egentlige basenhed udvider systemet det lavfrekvente område, så der skabes en helt ny dimension af dyb bas.

Digital lydkontrol



Digital lydregulering tilbyder dig en fabriksindstillet kontrol, hvor du kan vælge mellem indstillingerne Balance, Clear, Powerful, Warm og Bright for at optimere frekvensområdet for forskellige musikgenrer. Hver indstilling anvender grafisk equalizer-teknologi til automatisk at justere klangbalancen og fremhæve de vigtigste

frekvenser i den valgte musikgenre. Digital lydkontrol giver dig mulighed for at få mest muligt ud af musikken ved at justere klangbalancen, så den passer til den musik, du spiller.

Parring af flere enheder



Lydtransmission med trådløs Bluetooth® bliver mere og mere almindeligt for lydssystemer, men de fleste systemer, der er kompatible med Bluetooth®, gør det kun muligt at parre én enhed ad gangen. Parring af flere enheder lader dig parre op til tre enheder og lynhurtigt skifte mellem dem.

Kan monteres på væg



Dit lydsystem fra Philips udgør den perfekte kombination af et slankt og fleksibelt design og er intelligent designet til at passe perfekt ind i din stue. Det nederste af lydsystemet er en holder, så systemet kan stå sikkert og pænt på enhver hyld eller ethvert skab. Hvis du vægmonterer systemet, får du samme fleksibilitet som med den fritstående holder.

Specifikationer

Lyd

- Lydforbedring: digital lydkontrol
- Maks. udgangseffekt (RMS): 20 W

Højttalere

- Højttalerdrivere: 2,75" basenhed
- Højttalertyper: bass reflex-højttalersystem

Lydafspilning

- Diskafspilningstilstande: hurtigt frem/tilbage, søg efter næste/foregående spor, repeat/shuffle/program
- Afspilningsmedie: CD, CD-R/RW, MP3 CD, USB-flash-drev
- USB Direct-afspilningstilstande: hurtigt tilbage/hurtigt frem, afspil/pause, forrige/næste, gentage, shuffle, stop

Tuner/modtagelse/transmission

- Tunerbånd: FM mono, FM-stereo
- Faste stationer: 20
- Antenne: FM-antenne (75 ohm)
- Tunerfunktioner: automatisk digital indstilling, automatisk scanning

Tilslutningsmuligheder

- USB: USB-vært
- Lydingang (3,5 mm)
- Bluetooth-profiler: A2DP

Komfort

- Ur: På hovedskærm, sleep/timer
- Displaytype: LED-display
- Loader-type: stik

Tilbehør

- Medfølgende tilbehør: FM-antenne, Brugervejledning
- Fjernbetjening: Fjernbetjening med 21 taster

Mål

- Bredde (emballage): 520 mm
- Højde (emballage): 323 mm
- Dybde (emballage): 123 mm
- Bruttovægt: 3,6 kg
- Nettovægt: 2,4 kg
- Produktmål (B × D × H): 465 x 107 x 233 mm

Strøm

- Strømforsyning: 100-240 VAC, 50/60 Hz



Udgivelsesdato
2015-12-01

Version: 1.0.3

12 NC: 8670 001 29108
EAN: 48 95185 61569 1

© 2015 Koninklijke Philips N.V.
Alle rettigheder forbeholdes.

Specifikationerne kan ændres uden varsel. Varemærker tilhører Koninklijke Philips N.V. eller deres respektive ejere.

www.philips.com