

快速启用指南



- 步骤 A 连接
- 步骤 B 设置
- 步骤 C 欣赏

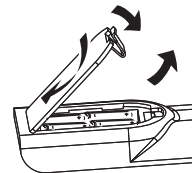
包装箱内物品

开箱后您应找到如下物品。

A/V 音频视频线
(红/白/黄)

15 针 D-Sub 电缆
(一端固定在主机上)

遥控器
(配一对 AAA 电池)



外部视频盒

FM 拖尾天线

快速启用指南

交流电源线

支座

用户手册

步骤 A 连接

提示

- 其他的电视连接选项请参阅用户手册。
- 为了连接到一台逐行扫描电视机，请参阅用户手册进行正确连接和详细设定。

1

连接扬声器 (重低音扬声器) 电缆。

2

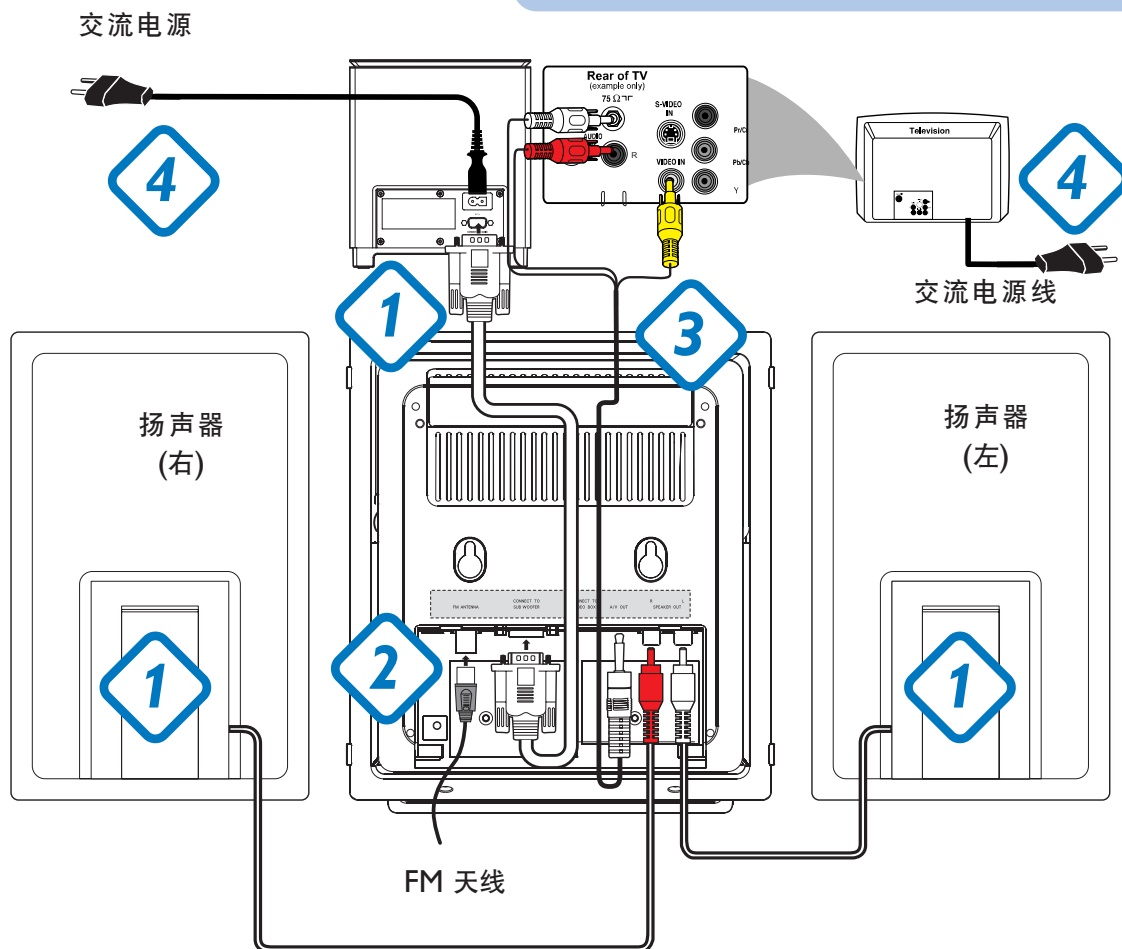
连接 FM 天线。

3

将 A/V 音频视频线连接到电视机。

4

将本机和电视机的电源线连至交流电源。



步骤 B 设置

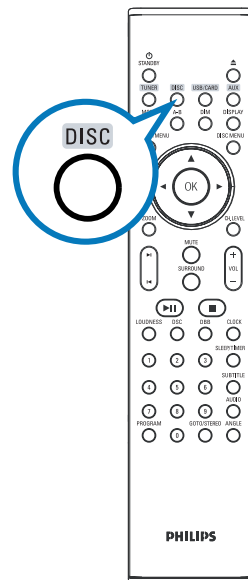
设置电视机

1

按 **SOURCE** 或遥控器上的 **DISC** 键选择 DISC (光碟) 声源。

2

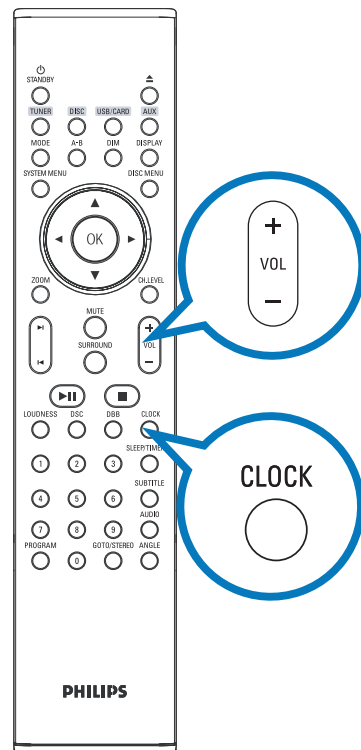
开启电视机并设置到正确的视频输入频道。



步骤 B 设置

设定时钟

- 1 在待机模式中，按住遥控器上的 **CLOCK** 键。
- 2 当小时数字闪动时，按 **VOLUME-/+** (遥控器上的 **VOL+/-**) 键设定小时。
- 3 再按 **CLOCK** 键，分钟数字闪动。然后按 **VOLUME-/+** (遥控器上的 **VOL+/-**) 键设定分钟。
- 4 再按 **CLOCK** 键确认所做的时间设定。

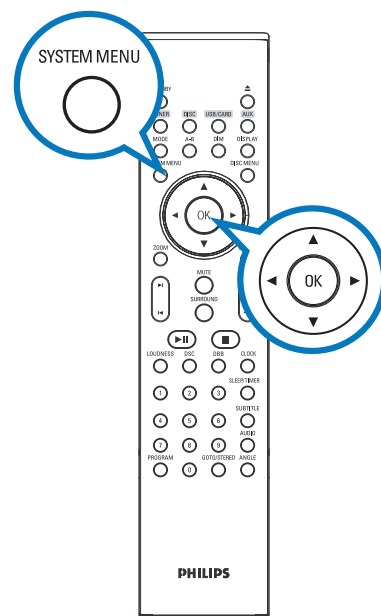


设定 DVD 菜单选项

重要事项！

如果逐行扫描功能被激活但相连接的电视机却不支持逐行扫描信号或电缆未正确连接，请参阅用户手册正确设定逐行扫描，或按如下步骤关闭逐行扫描功能：

- 1) 关闭您电视机的逐行扫描模式或把它开启到隔行扫描模式。
- 2) 按遥控器上的 **SYSTEM MENU** 键退出系统菜单，然后按 **DISC** 键退出逐行扫描。



步骤 C 欣赏

播放光碟

1

将一张光碟插入吸入式光碟机中。

→ 确定有标签的一面朝外。

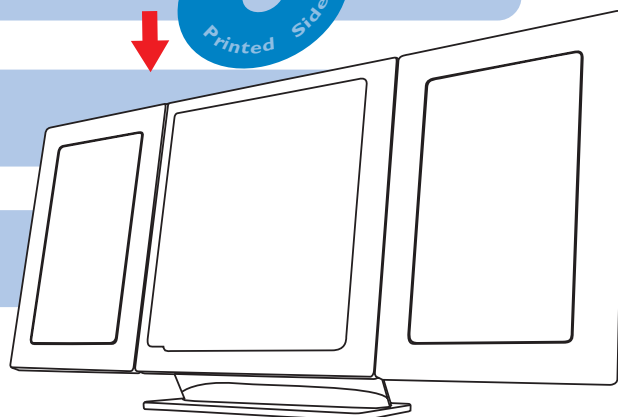
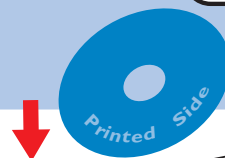
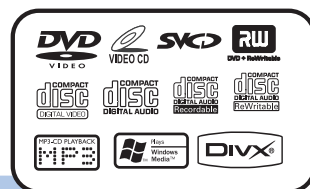
→ 确定您已从吸入式光碟机中取出任何其它光碟。

2

播放将会自动开始，否则请按 ▶|| 键。

3

要停止播放，按 **STOP** ■ 键。



电台编程与调谐选台

1

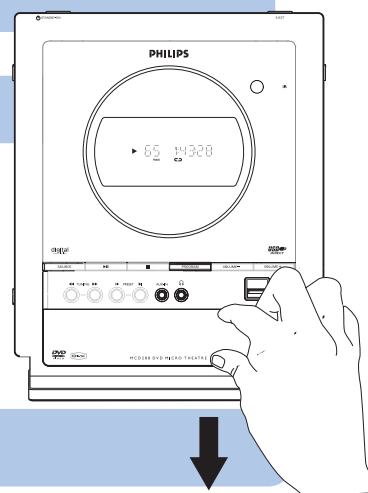
按 **SOURCE** (或遥控器上的 **TUNER**) 键选择收音机声源。

2

按 **PROGRAM** 键两秒以上，依照波段次序对所有可接收到的电台编程。

3


按 **PRESET** ◀ / ▶ 键直至所需的预设电台显示。



播放 USB 大容量储存装置

您可在本 Hi-Fi 系统中使用 USB 快闪储存器 (USB 2.0 或 USB1.1)，
USB 快闪播放器 (USB 2.0 或 USB1.1)，储存卡 (需要一台读卡器配合本 Hi-Fi 系统工作)。

1

将 USB 装置的 USB 插头插入机上的  插口。

2

按 **SOURCE** (或遥控器上的 **USB/CARD**) 键一次或多次选择 **USB**。

3

如同播放 CD 上的曲目集/曲目一样播放 USB 装置的音频文件。

重要说明！
拉下滑盖以露出前面板上的部分按键和插口。

提示

有关播放功能和附加功能的详述，请参阅随附的用户手册。

