



Philips BeNear
Teléfono inalámbrico

Serie 1000

Pantalla de 1,6"/retroiluminación
ámbar
Negro



CD1901B

Acercando a las personas

Mantén la sencillez

Diseñado para una sencillez completa e intuitivo, este teléfono te aporta todas las ventajas de una comodidad ergonómica duradera y una reproducción del sonido fantástica. Con una instalación sencilla y un menú intuitivo, es la sencillez en sí misma.

Crystal Clear Sound

- Prueba de sonido avanzada y ajuste para ofrecer una calidad de voz soberbia
- El ecualizador paramétrico ofrece un sonido puro y claro
- El control de volumen automático elimina las variaciones de volumen no deseadas
- Diseño de antena optimizado para mejorar la recepción en cualquier habitación

Atractivo y sencillo

- Pantalla de 4,1 cm (1,6") fácil de leer con retroiluminación ámbar
- Lo último en comodidad gracias a una configuración sencilla
- Guarda hasta 50 contactos favoritos en la agenda
- Identificación de llamada entrante: para que siempre sepas quién te llama
- Hasta 16 horas de tiempo de conversación

Producto respetuoso con el medio ambiente

- Hasta un 95% de reducción de la radiación emitida en modo de carga
- Bajo consumo de energía: < 0,6 W en modo de espera



asimpleswitch.com

PHILIPS

Destacados

Prueba de sonido avanzada



Probamos la calidad de sonido de nuestros teléfonos DECT de la misma forma que hacen los fabricantes de auriculares de gama alta. Mediante un simulador de oído avanzado, recreamos con precisión la forma en que oyen las personas realmente. Esto ayuda a los ingenieros de sonido a medir y ajustar de forma precisa aspectos como la respuesta de frecuencia, la distorsión y la percepción auditiva general, para crear la reproducción de voz perfecta tanto en el microteléfono como en el modo de manos libres.

Ecuador paramétrico



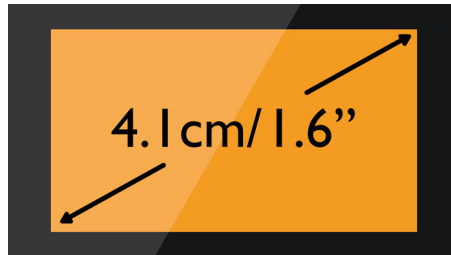
Nuestros teléfonos utilizan ecualización paramétrica en el procesamiento de sonido digital para ajustar de forma precisa la respuesta de sonido que se devuelve a la curva de respuesta de frecuencia lineal prevista, lo que ofrece un sonido puro y claro en todas las conversaciones.

Control de volumen automático



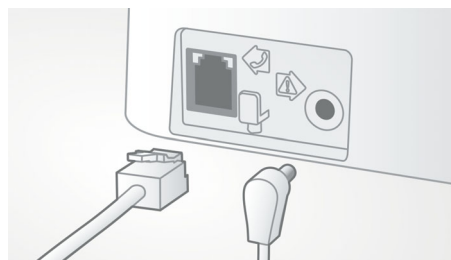
El control de volumen automático elimina las variaciones de la señal de sonido provocadas por la distancia, la intensidad de la señal o el teléfono del interlocutor, para que lo que oigas se mantenga siempre constante. Mediante la reducción de la amplificación de audio para las señales intensas y el aumento de las débiles, podrás disfrutar de una conversación fluida sin variaciones de volumen no deseadas.

Pantalla de 4,1 cm (1,6")



Pantalla de 4,1 cm (1,6") fácil de leer con retroiluminación ámbar

Fácil configuración



Lo último en comodidad gracias a una configuración sencilla. La instalación de este producto Plug & Play está simplificada

Agenda de 50 nombres



Ten siempre a mano los números de tus seres queridos: Guarda hasta 50 nombres en la agenda.

Identificación de llamada entrante



A veces es bueno saber quién te llama antes de responder. Nuestra función de identificación de la llamada entrante te indica quién está al otro lado de la línea.



asimpleswitch.com

Distintivo verde de Philips

Los productos ecológicos de Philips pueden reducir los costes, el consumo energético y las emisiones de CO₂. ¿Cómo? Ofrecen una mejora medioambiental significativa en una o varias de las áreas ecológicas centrales de Philips: consumo eficiente, embalaje, sustancias peligrosas, peso, reciclaje y deshecho y durabilidad.

Especificaciones

Sonido

- Control de volumen en el microteléfono
- Tonos de llamada en el microteléfono: 10 estándar

Imagen/Pantalla

- Tamaño de pantalla: 4,1 cm / 1,6"
- Tipo de pantalla: Blanco y negro, alfanumérica
- Retroiluminación: sí
- Color de retroiluminación: Ámbar

Cómodas funciones

- Estructura del menú en el microteléfono: Menú de lista
- Indicador de intensidad de la señal: Indicador de 3 barras
- Indicador de nivel de la batería: Icono de batería de 3 barras
- Fecha/hora en pantalla
- Teclas de la base: Tecla de localizador
- Teclas de acceso rápido programables: Teclas 1 y 2
- Registro automático
- Colgar automáticamente
- Activación/desactivación de tono de tecla
- Gestión de llamadas: Llamada en espera*, Identificación de llamadas entrantes*, Silenciamiento del micrófono, Llamadas perdidas, Llamadas recibidas
- Capacidad para varias bases: 1
- Capacidad para varios microteléfonos: Hasta 4
- Longitud del cable de línea: 1,8 m

- Longitud del cable de alimentación: 1,8 m
- Tiempo de carga: 8 horas
- Hasta 16 horas de conversación
- Hasta 250 horas en modo de espera
- Alcance: En exteriores <300 m; en interiores <50 m

Capacidad de la memoria

- Agenda: 50 nombres y números
- Capacidad de lista de rellamada: 10 entradas
- Lista de llamadas: 20 entradas
- Almacenamiento de la agenda en la base

Potencia

- Capacidad de la batería: 600 mAh
- Tipo de batería: Recargable AAA NiMH
- Red eléctrica: 100-240 V CA, ~50/60 Hz
- Consumo de energía: < 0,6 W

Seguridad

- Codificación de la transmisión: sí

Prestaciones de la red

- Compatible: GAP

Valor SAR

- Microteléfonos Philips: < 0,1 W/kg

Diseño ecológico

- EcoMode: automático



Fecha de emisión
2015-12-23

Versión: 3.1.6

12 NC: 8670 000 79749
EAN: 87 12581 61209 2

© 2015 Koninklijke Philips N.V.
Todos los derechos reservados.

Las especificaciones están sujetas a cambios sin previo aviso. Las marcas registradas son propiedad de Koninklijke Philips N.V. o de sus propietarios respectivos.

www.philips.com