

網路攝影機 / 网络摄像头

SPC900NC

歡迎使用/欢迎使用

CT 快速安裝指南

CS 快速安裝指南



- 1** 安裝/安装
- 2** 連接/连接
- 3** 享受/享受

PHILIPS

1 安裝

繁體中文

安裝網路攝影機軟體

注意！暫不插入您的網路攝影機。請先執行安裝 CD-ROM。

1 將隨附的安裝 CD-ROM 插入膝上型或桌上型電腦的 CD-ROM/DVD 光碟機。

> 數秒鐘後，螢幕就會自動顯示“語言選擇”(Language Selection) 的畫面。

2 選擇您所要的語言，然後點取“確認”(OK) 按鈕。

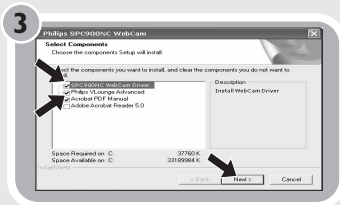
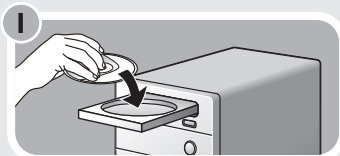
注意！如果“語言選擇”的畫面沒有自動出現，則請開啓 Windows Explorer，並在 CD-ROM 目錄內的“Set-up.exe”圖形按鈕上按滑鼠左鍵兩次。

> 以下畫面會出現。

3 至少要選擇“SPC900NC WebCam Driver”和“Philips VLounge Advanced”。

點取“下一步”(Next) 按鈕。

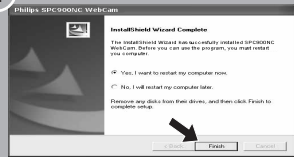
請遵照螢幕指示，完成安裝程序。



4 點取「完成」(Finish)。

5 完成安裝軟體後重新啟動膝上型或桌上型電腦。
現在可以連接您的網路攝影機。

4

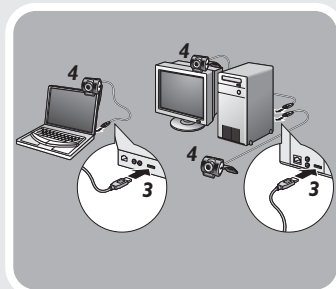


2 連接

繁體中文

將網路攝影機連接至膝上型或桌上型電腦

- 1 在將網路攝影機連接至膝上型或桌上型電腦之前，務必執行安裝光碟。
- 2 開啓膝上型或桌上型電腦。
- 3 將 USB 纜線的 USB 連接器連接至膝上型或桌上型電腦的 USB 連接埠。
> 現在網路攝影機將從膝上型或桌上型電腦獲得電源供應。
- 4 使用夾子和兩個橡膠邊緣將網路攝影機連接至電腦顯示器或膝上型電腦的螢幕，或折疊收起夾子，將網路攝影機放置在桌面上。



3 享受

繁體中文

- 您現在可以使用和享受以下應用軟體：

VLounge Advanced、Skype、MSN Messenger、Yahoo! Messenger 和 AOL Instant Messenger。

您還可以使用 Windows® XP 進行快拍。

有關如何使用應用軟體的詳情，請參閱隨附 CD-ROM 的用戶手冊“應用軟體的使用”一章。

1 安装

简体中文

安装网络摄像头

注意！暂不插入网络摄像头。请先运行安装光盘。

- 1 将安装光盘放入 PC/笔记本电脑的 CD-ROM/DVD 驱动器中。
> 数秒钟后，屏幕会自动显示“语言选择”画面。

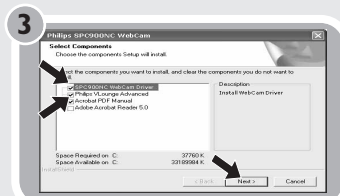
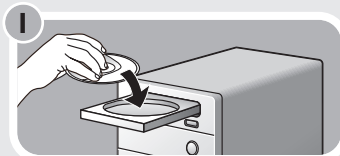
- 2 选择您的语言并点击“确定”按钮。

注意！如果屏幕没有自动显示“语言选择”画面，则打开 Windows 浏览器，并双击光盘目录下的“Set-up.exe”图标。

> 这时屏幕会自动显示软件安装画面。

- 3 至少要选择“SPC900NC 网络摄像头驱动程序”和“Philips VLounge Advanced”。
然后单击“下一步”按钮。

请按照屏幕上的指示完成安装。



4 单击“完成”(Finish)。

5 完成安装软件后请重新启动 PC/笔记本电脑。
现在可以连接网络摄像头了。

4

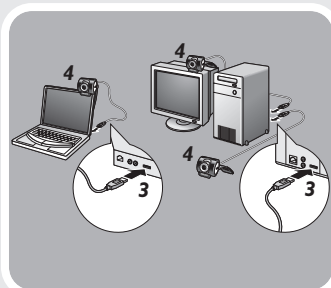


2 连接

简体中文

将网络摄像头连接到 PC/笔记本电脑

- 1 将网络摄像头连接到 PC/笔记本电脑 之前，请确保先运行安装 CD。
- 2 启动 PC/笔记本电脑电源。
- 3 将 USB 缆线的 USB 插头连接到 PC/笔记本电脑的 USB 端口。
> 现在网络摄像头将从 PC/笔记本电脑获得电源供给。
- 4 使用夹子和两个橡胶镶边将网络摄像头固定到 PC 显示器或笔记本电脑屏幕上，或者折叠夹子，将网络摄像头放在桌面上。



3 享受

简体中文

- 您现在可以使用并享受以下应用程序：

VLounge Advanced、Skype、MSN Messenger、Yahoo! Messenger 和 AOL Instant Messenger。

您还可以使用 Windows® XP 拍摄快照。

有关如何使用上述应用程序的详细内容，请参见随附光盘的用户指南“应用程序的使用”一章。



如何获得相关信息与技术支持?

请访问我们的网站: www.philips.com 以获得最新的产品信息。
您也可以访问: www.philips.com/support 查找最新版本的驱动程序和故障排除技巧。

您可以通过 Windows 的“开始”菜单按钮访问并阅读电子用户指南。
请在运行光盘并将网络摄像头软件安装到 PC/笔记本电脑后, 选择“程序\Philips SPC900NC 网络摄像头\用户指南 (Programs\Philips SPC900NC WebCam\Manual)”。

哪里可以找到产品资讯和支援服务?

關於最新產品資訊, 請上我們的網站查詢: www.philips.com。
連結至: www.philips.com/support, 即可取得最新版驅動程式及故障排除小秘訣。

您可以經由 Windows 的開始功能選單按鈕, 存取和閱讀電子使用說明書。
請在執行 CD-ROM, 並將網路攝影機軟體安裝到膝上型或桌上型電腦後, 進入“程序\飛利浦 SPC900NC 網路攝影機\用戶指南 (Programs\Philips SPC900NC WebCam\Manual)”。

Specifications are subject to change without notice.
Trademarks are the property of Koninklijke Philips Electronics N.V. or their respective owners.
2005 © Koninklijke Philips Electronics N.V. All rights reserved.

www.philips.com

312 247 501 155

Printed in China



NM/RR/RD/2206