



Philips  
Přídavné sluchátko pro  
bezdrátový telefon

**D605**

1,7" displej / bílé podsvícení  
Hlasitý telefon

**D6050B**

## Bohatý výběr funkcí

Úžasná kvalita zvuku technologie HQ-Sound se snoubí s ergonomickým a moderním designem. Díky velkému plně barevnému displeji a celé řadě funkcí, například podsvícení tlačítek, nastavení soukromí, elektronické chůvě, záznamníku a mnohých dalších. Tento telefon představuje všechno, co můžete potřebovat.

### Jednoduché jako vždy

- 4,3cm (1,7") barevný TFT displej s vysokým kontrastem
- Nastavení soukromí: blokování hovorů, tichý režim s filtrováním
- Podsvícení klávesnice pro rychlý přístup i v tmavé místnosti
- Elektronická chůva vás upozorní, když dítě vyžaduje vaši pozornost
- Dekorativní zadní kryt pro protiskluzovou rukojeť
- Až 18 hodin hovoru

### Mimořádný zvuk

- Velmi kvalitní zvuk: vysoce kvalitní akustické zpracování pro vynikající zvuk
- Profily MySound ladí s vaší představou zvuku
- Obousměrné odstranění ozvěny zajišťuje plynulý rozhovor
- Volně stojící sluchátko s reproduktorem pro snadné volání handsfree

### Ekologický výrobek

- Nízká úroveň vyzařování (režimy ECO a ECO+) a spotřeby energie

**PHILIPS**

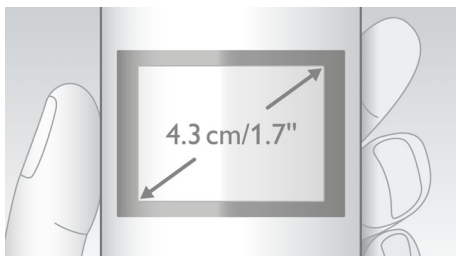
## Přednosti

### Obousměrné odstranění ozvěny



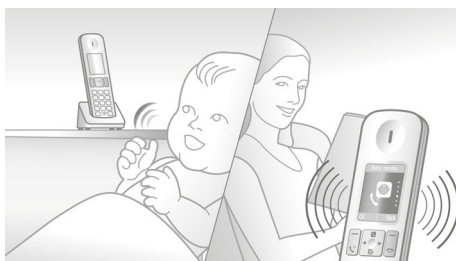
V přirozeném rozhovoru se mluvčí nestřídají – vždy dochází k přirozenému překrývání hovoření. Náš systém obousměrného odstranění ozvěny vám nyní zprostředkuje dokonalý poslech i v případě, že mluvíte oba najednou.

### 4,3cm (1,7") barevný TFT displej



4,3cm (1,7") barevný TFT displej s vysokým kontrastem

### Elektronická čůva



Nechejte se upozornit, když vás vaše dítě potřebuje. Stačí položit sluchátko telefonu DECT do dětského pokoje a obdržíte upozornění na základnu nebo do jiného telefonu DECT (např. na jiné číslo pevné linky) nebo na mobilní telefon (pokud jste venku), když dítě začne plakat.

### Ekologický výrobek s funkcí ECO+



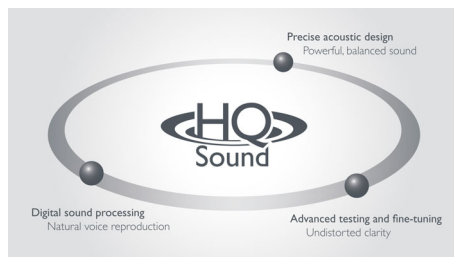
Telefony značky Philips jsou energeticky účinné a jsou navrženy s ohledem na životní prostředí. Je-li aktivován režim ECO, vyzařování se snižuje až o 60 % a až o 95 % v případě, že se telefon nabíjí. Je-li aktivován režim ECO+, vyzařování klesne na nulu.

### Hlasitý telefon



V režimu handsfree se pomocí vestavěného hlasitého reproduktoru zesiluje hlas volajícího. Díky tomu můžete při hovoření mluvit a poslouchat, aniž byste přístroj drželi u ucha. Tato funkce je velmi užitečná, pokud chcete do hovoru zapojit další osoby nebo jen dělat více věcí najednou.

### Velmi kvalitní zvuk



Bezdrátové telefony Philips s vysoce kvalitním zvukem: stavíme na mnoha desetiletích

zkušeností a revolučních inovací ve vývoji Hi-Fi audio výrobků a špičkových sluchátek a zajišťujeme vynikající kvalitu hlasu v telefonech DECT. Pokud jde o zlepšování kvality zvuku, myslí naši akustičtí technici a architekti úplně na všechno: vysoce kvalitní součásti, digitální zpracování signálu, přesný akustický design, pokročilé testování a jemné vyladění. Vše dohromady přináší ostrý, čistý a autentický zvuk. Je to zvuk tak kvalitní a přirozený, že máte pocit, jako byste byli přímo na místě.

### Podsvícení klávesnice



Tlumené oranžové podsvícení usnadňuje čtení za zhoršených světelných podmínek a v noci.

### Protiskluzová rukojeť



Zadní strana sluchátka je opatřena speciálním strukturovaným povrchem, který zvyšuje pohodlí a zajišťuje bezpečnější úchop.

# Specifikace

## Zvuk

- Velmi kvalitní zvuk: Ano
- Zvukový profil: MySound: Ano
- Ovládání hlasitosti na sluchátku: Ano
- Vyzvánění na sluchátku: 15 polyfonních

## Obraz/displej

- Velikost displeje: 4,3 cm (1,7")
- Typ obrazovky: Barevný TFT, 262 tisíc barev
- Podsvícení: ano: Ano
- Barva podsvětlení: Bílá

## Pohodlí

- Struktura nabídek ve sluchátku: Nabídka s ikonami
- Hlasitý odposlech – volné ruce při hovoru: Ano
- Přizpůsobení: Tichý a Noční režim
- Blokování hovorů: V telefonu lze omezit konkrétní odchozí hovory
- Indikátor síly signálu: Tříčárkový indikátor
- Indikátor baterie: Pětičárkový indikátor baterie
- Interkom – více sluchátek: Ano
- Sledování místnosti: Ano
- Zobrazení data / času: Ano
- Budík: Ano
- Svítílka na sluchátku: Ano
- Programovatelné klávesové zkratky: Klávesy 1 až 9
- Správa hovorů: Čekající hovor\*, Identifikace volajícího\*, Ztlumení mikrofonu, Zmeškané hovory, Přijaté hovory
- Tón klávesy zapnuto/vypnuto: Ano
- Automatická registrace: Ano
- Automatické zavěšení: Ano
- Možnost použití více zákl. stanic: 1
- Možnost použití více přístrojů: Až 4
- Počet tlačítek: 22
- Podsvětlená klávesnice: Světle oranžová
- Větší číslice při vytáčení: Ano
- Klávesy základní stanice: Klávesa stránkování
- Doba nabíjení: 8 hodin: Ano
- Délka kabelu: 1,8 m
- Délka napájecího kabelu: 1,8 m
- Dosah: Otevřený prostor <300 m; interiér <50 m
- Vyzvánění základny: Ano

- Zámek klávesnice: Ano
- Protiskluzová rukojeť: Proužky
- Až 18 hodin hovoru: Ano
- Až 250 hodin pohotovostního režimu: Ano

## Kapacita paměti

- Identifikace VIP volajícího: Ano
- Telefonní seznam: 100 jmen a čísel
- Kapacity seznamu opakovaného vytáčení: 20 záznamů
- Položky záznamu hovorů: 50 záznamů
- Telefonní seznam v základně: Ano

## Spotřeba

- Kapacita baterie: 550 mAh
- Typ baterie: Nabíjecí NiMH, typ AAA
- Napájení ze sítě: Stř. 100–240 V, 50/60 Hz
- Příkon: <0,75 W
- Zachování režimu spotřeby: Volání a přijímání hovorů i při výpadku proudu

## Zabezpečení

- Šifrování přenosu: Ano: Ano

## Funkce sítě

- Kompatibilní: norma GAP

## Hodnota SAR

- Sluchátka Philips: <0,1 W/kg

## Provedení šetrné k životnímu prostředí

- EcoMode: Automatický a manuální
- Eco+: Ano

## Rozměry balení

- EAN: 87 12581 66608 8
- Počet zahrnutých výrobků: 1
- Typ balení: Dummy
- Typ umístění poličky: Dummy
- Rozměry balení (Š x V x H): 16,8 x 10,5 x 6,5 cm
- Hrubá hmotnost: 0,302 kg
- Čistá hmotnost: 0,233 kg
- Hmotnost obalu: 0,069 kg



Datum vydání 2015-06-03

Verze: 2.2.5

12 NC: 8670 000 97129  
EAN: 87 12581 66608 8

© 2015 Koninklijke Philips N.V.  
Všechna práva vyhrazena.

Údaje mohou být změněny bez předchozího varování.  
Ochranné známky jsou majetkem Koninklijke Philips N.V. nebo jejich příslušných vlastníků.

[www.philips.com](http://www.philips.com)