

ARG300



ES Manual del usuario

PHILIPS



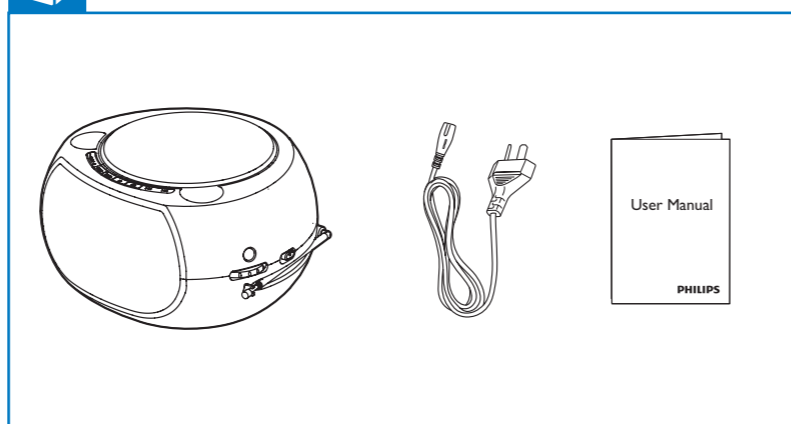
ES Antes de usar su producto, lea toda la información de seguridad adjunta.

Specifications are subject to change without notice
©2011 Koninklijke Philips Electronics N.V.
All rights reserved.

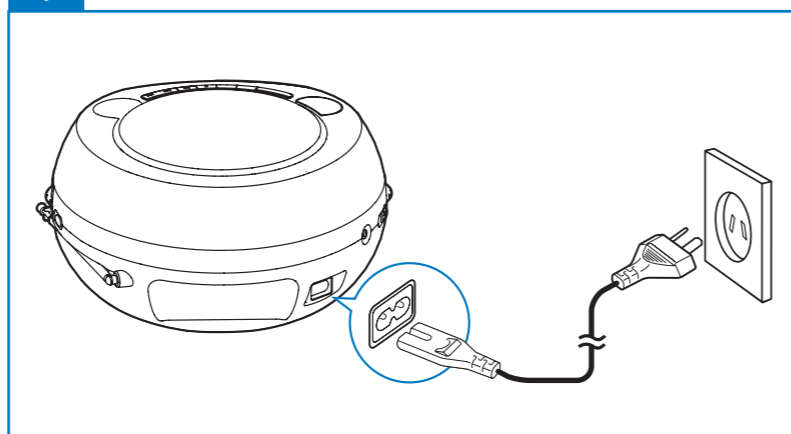
ARG300_77_UM_V1.2



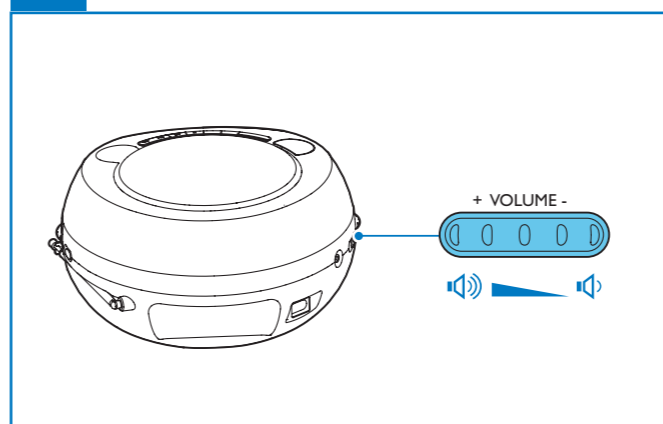
Contenido de la caja



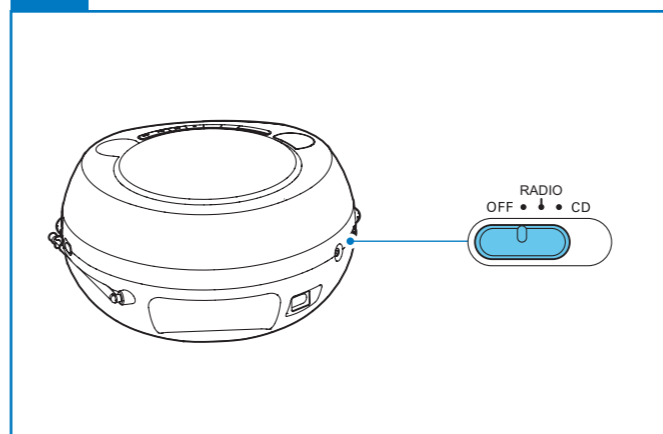
Conexión de la alimentación



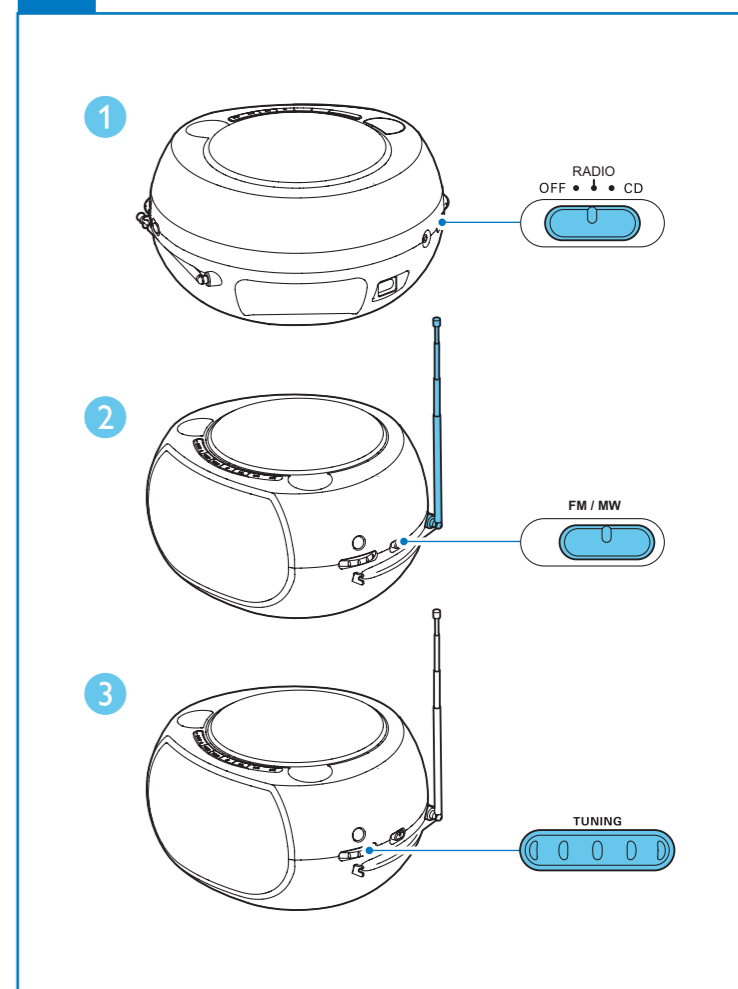
Ajuste del volumen



Apague el dispositivo



Reproducción de radio FM/MW



Reproducción de discos

1

2

3

- ALBUM +
MODE
PROG
■
▶▶
◀◀/▶▶

ALBUM +/- Para CD con MP3, seleccione un álbum.

MODE Reproducir una pista/todas las pistas/un álbum varias veces; reproducir pistas en forma aleatoria.

PROG Programar pistas.

■ Detener la reproducción o borrar un programa.

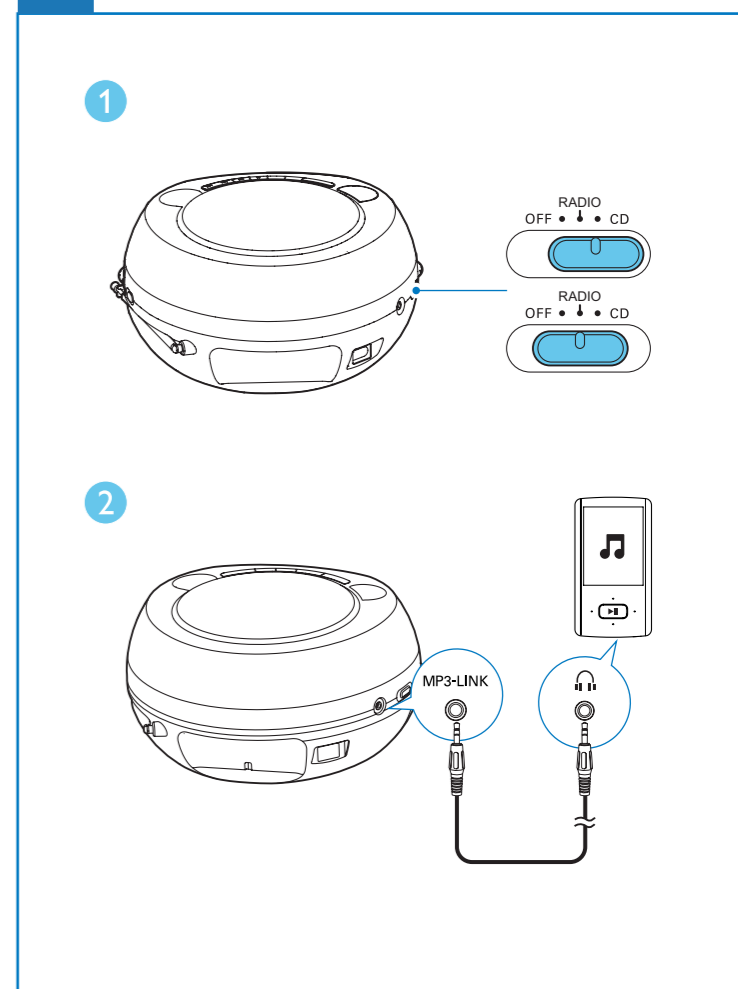
▶▶ Iniciar la reproducción o hacer una pausa.

◀◀/▶▶ Pasar a la pista anterior/siguiente; buscar en la reproducción.

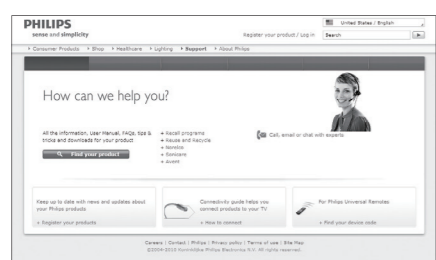
Programación de pistas

- En modo CD, pulse **■** para detener la reproducción.
- Pulse **PROG** para activar la programación.
- Para CD con MP3, pulse **ALBUM +/-** para seleccionar un álbum.
- Pulse **◀◀/▶▶** varias veces para seleccionar una pista y, a continuación, pulse **PROG** para confirmar.
- Repita los pasos 3 y 4 para programar más pistas.
- Pulse **▶▶** para reproducir las pistas programadas.
- Para borrar la programación, presione **■** cuando la reproducción se haya detenido.

Cómo escuchar un dispositivo de audio externo



Para ayuda en línea



www.philips.com/support



¿Necesita ayuda? Visite www.philips.com/support.

Advertencia y mantenimiento

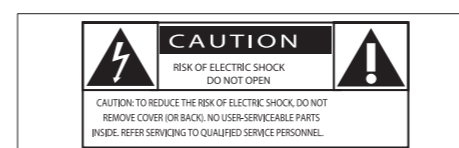


1 Importante

- Lea estas instrucciones.
- Siga todas las instrucciones.
- No bloquee las aperturas de ventilación. Realice la instalación de acuerdo con las indicaciones del fabricante.
- No realice la instalación cerca de fuentes de calor como radiadores, rejillas de calefacción, estufas u otros equipos que produzcan calor (incluso amplificadores).
- Proteja el cable de alimentación. Evite pisar o doblar el cable, en particular a la altura del conector y las terminales de contacto de la unidad.
- Utilice sólo los accesorios que especifica el fabricante.
- Desenchufe la unidad durante tormentas eléctricas o cuando no la utilice por un período prolongado.
- Todos los trabajos de servicio técnico deben ser realizados por personal de servicio calificado. Solicite el servicio de asistencia técnica cuando, por ejemplo, el cable de alimentación o el conector están dañados, si se derramó líquido o cayeron objetos dentro de la unidad, si la unidad estuvo expuesta a la lluvia o humedad, si no funciona normalmente o si se cayó.
- No exponga la unidad a goteos ni salpicaduras.
- No coloque objetos sobre la unidad que puedan dañar el sistema (como por ejemplo, objetos que contengan líquidos o velas encendidas).
- Si el conector de alimentación u otro conector se utilizan como dispositivos de desconexión, deben estar accesible y fáciles de operar.

Conozca estos símbolos de seguridad

Conozca estos símbolos de seguridad



El símbolo del rayo indica que los componentes sin aislamiento dentro de la unidad pueden generar descargas eléctricas. Para la seguridad de todas las personas de su hogar, no retire la cubierta del producto.

El signo de exclamación indica las características del producto que pueden provocar problemas de funcionamiento y mantenimiento. Por eso, se recomienda leer el manual de instrucciones.

ADVERTENCIA: Para reducir el riesgo de incendios o descargas eléctricas, no exponga el aparato a la lluvia ni a la humedad, ni coloque sobre él objetos que contengan líquidos (por ejemplo, jarrones).

PRECAUCIÓN: Para evitar descargas eléctricas, el conductor ancho debe introducirse por completo en la ranura adecuada.

Advertencia

- Nunca quite la carcasa de este aparato.
- No lubrique ninguna pieza de este aparato.
- Nunca coloque este aparato sobre otro equipo eléctrico.
- No exponga el aparato a la luz solar directa, al calor ni a las llamas.
- Recuerde tener siempre un fácil acceso al cable de alimentación, al enchufe o al adaptador para desconectar el aparato de la corriente.

Precaución

- Si se llevan a cabo procedimientos de control o ajuste distintos de los que se mencionan aquí, pueden producirse radiaciones y otras situaciones peligrosas.

2 Aviso

Las alteraciones o modificaciones que no cuenten con la autorización expresa de Philips Consumer Lifestyle pueden anular el derecho del usuario para utilizar el equipo.

Registre el producto y obtenga asistencia en

ARG300

www.philips.com/welcome



PHILIPS

Felicitaciones por su compra y bienvenido a Philips. Para utilizar los servicios de asistencia técnica de Philips, registre su producto en www.philips.com/welcome.

1 Importante

- Lea estas instrucciones.
- Siga todas las instrucciones.
- No bloquee las aperturas de ventilación. Realice la instalación de acuerdo con las indicaciones del fabricante.
- No realice la instalación cerca de fuentes de calor como radiadores, rejillas de calefacción, estufas u otros equipos que produzcan calor (incluso amplificadores).
- Proteja el cable de alimentación. Evite pisar o doblar el cable, en particular a la altura del conector y las terminales de contacto de la unidad.
- Utilice sólo los accesorios que especifica el fabricante.
- Desenchufe la unidad durante tormentas eléctricas o cuando no la utilice por un período prolongado.
- Todos los trabajos de servicio técnico deben ser realizados por personal de servicio calificado. Solicite el servicio de asistencia técnica cuando, por ejemplo, el cable de alimentación o el conector están dañados, si se derramó líquido o cayeron objetos dentro de la unidad, si la unidad estuvo expuesto a la lluvia o humedad, si no funciona normalmente o si se cayó.
- No exponga la unidad a goteos ni salpicaduras.
- No coloque objetos sobre la unidad que puedan dañar el sistema (como por ejemplo, objetos que contengan líquidos o velas encendidas).
- Si el conector de alimentación u otro conector se utilizan como dispositivos de desconexión, deben estar accesible y fáciles de operar.

Conozca estos símbolos de seguridad

Conozca estos símbolos de seguridad



El símbolo del rayo indica que los componentes sin aislamiento dentro de la unidad pueden generar descargas eléctricas. Para la seguridad de todas las personas de su hogar, no retire la cubierta del producto.

El signo de exclamación indica las características del producto que pueden provocar problemas de funcionamiento y mantenimiento. Por eso, se recomienda leer el manual de instrucciones.

ADVERTENCIA: Para reducir el riesgo de incendios o descargas eléctricas, no exponga el aparato a la lluvia ni a la humedad, ni coloque sobre él objetos que contengan líquidos (por ejemplo, jarrones).

PRECAUCIÓN: Para evitar descargas eléctricas, el conductor ancho debe introducirse por completo en la ranura adecuada.



Advertencia

- Nunca quite la carcasa de este aparato.
- No lubrique ninguna pieza de este aparato.
- Nunca coloque este aparato sobre otro equipo eléctrico.
- No exponga el aparato a la luz solar directa, al calor ni a las llamas.
- Recuerde tener siempre un fácil acceso al cable de alimentación, al enchufe o al adaptador para desconectar el aparato de la corriente.



Precaución

- Si se llevan a cabo procedimientos de control o ajuste distintos de los que se mencionan aquí, pueden producirse radiaciones y otras situaciones peligrosas.

2 Aviso

Las alteraciones o modificaciones que no cuenten con la autorización expresa de Philips Consumer Lifestyle pueden anular el derecho del usuario para utilizar el equipo.

Eliminación del producto antiguo

Este producto ha sido diseñado y fabricado con materiales y componentes de alta calidad que pueden reciclarse y reutilizarse.

Nunca deseche el producto con el resto de la basura doméstica. Infórmese sobre las normas locales sobre la recolección selectiva de baterías y productos eléctricos y electrónicos. La eliminación correcta de este tipo de productos ayuda a evitar consecuencias potencialmente negativas para el medio ambiente y la salud humana.

Visite www.recycle.philips.com para obtener más información sobre los centros de reciclaje de su zona.

Información medioambiental

Se han suprimido todos los embalajes innecesarios. Nos hemos esforzado por lograr que el embalaje sea fácil de separar en tres materiales: cartón (caja), espuma de poliestireno (corcho) y polietileno (bolsas, lámina de espuma protectora).

El sistema se compone de materiales reciclables que pueden volver a utilizarse si los desarma una empresa especializada. Siga las normas locales de eliminación de materiales de embalaje, baterías agotadas y equipos antiguos.

El artefacto exhibe esta etiqueta:



Nota

- La placa de identificación está situada en la parte inferior del dispositivo.

3 Especificaciones

Amplificador

Potencia de salida	2 X 1 W RMS
Respuesta de frecuencia	80 Hz - 16 kHz, \pm 3 dB
Relación señal / ruido	50 dB
Entrada MP3 Link	0,5 V RMS 20 kohm

Discos

Tipo de láser:	Semiconductor
Diámetro del disco	12 cm / 8 cm
Discos compatibles	CD-DA, CD-R, CD-RW
DAC de audio	24 bits / 44,1 kHz
Distorsión armónica total (THD)	<1%
Respuesta de frecuencia	60 Hz - 16 kHz

Relación S/R	55 dBA
--------------	--------

Sintonizador

Zona de sintonización:	FM: 87,5 - 108 MHz; MW: 530 - 1710 kHz;
Distorsión armónica total (THD)	<3%
Relación señal / ruido	40 dB

Información general

Alimentación de CA	220-240V, 50/60 Hz
Consumo de energía en funcionamiento	15 W
Consumo de energía en modo de espera	0,5 W
Dimensiones - Unidad principal (ancho x alto x profundidad)	245 x 130 x 212 mm
Peso - Con embalaje	1,8 kg
- Unidad principal	1,4 kg

Validez de la garantía

Todos los productos de la línea de audio y video Philips, se regirán por un año de garantía internacional (365 días), salvo para Chile donde los productos de las líneas CD Portable y RCR CD, los cuales se rigen por 6 meses de garantía (182 días)

Condiciones de la garantía

Esta garantía perderá su validez si:

- El defecto es causado por uso incorrecto o en desacuerdo con el manual de instrucciones
- El aparato sea modificado, violado por una persona no autorizada por Philips
- El producto esté funcionando con un suministro de energía (red eléctrica, batería, etc.) de características diferentes a las recomendadas en el manual de instrucciones
- El número de serie que identifica el producto se encuentre de forma adulterada.

Están excluidos de garantía,

- Los defectos que se generen debido al incumplimiento del manual de instrucciones del producto
- Los casos fortuitos o de la fuerza mayor, como aquellos causados por agentes de la naturaleza y accidentes, descargas eléctricas, señales de transmisión débiles.
- Los defectos que se generen debido al uso de los productos en servicios no doméstico/residencial regulares o en desacuerdo con el uso recomendado
- Daños ocasionados por fluctuaciones de voltajes, voltaje fuera de norma o por causas fuera de Philips, como cortocircuitos en los bafles o parlantes.
- En las ciudades en donde no existe el taller autorizado del servicio de Philips, los costos del transporte del aparato y/o el técnico autorizado, corren por cuenta del cliente.
- La garantía no será válida si el producto necesita modificaciones o adaptaciones para que funcione en otro país que no es aquél para el cual fue mercadeado.

El único documento válido para hacer efectiva la garantía de los productos, es la Factura o Boleta de compra del consumidor final.

Aquellos productos que hayan sido adquiridos en otros países y que no estén en el rango normal del país donde se efectuará la reparación, dicha prestación de servicio tomará mas tiempo de lo normal ya que es necesario pedir las partes/piezas al centro de producción correspondiente.

Centros de información**Líneas de atención al consumidor**

Bolivia: 800 100 664

<http://www.philips.com/>

Chile: 600 7445477

www.philips.cl

Colombia: 01 800 700 7445

www.philips.com.co

Costa Rica: 0800 507 7445

www.centralamerica.philips.com

Ecuador: 1-800-10-1045

www.centralamerica.philips.com

El Salvador: 800 6024

www.centralamerica.philips.com

Guatemala: 1 800 299 0007

www.centralamerica.philips.com

Honduras

www.centralamerica.philips.com

México: 01 800 504 6200

www.philips.com.mx

Nicaragua

www.centralamerica.philips.com

Panamá: 800 8300

www.centralamerica.philips.com

Perú: 0800-00100

www.philips.com.pe

República Dominicana: 1 800 751 2673

www.centralamerica.philips.com

Venezuela: 0800 100 4888

www.philips.com.ve

CERTIFICADO DE GARANTÍA EN ARGENTINA, URUGUAY Y PARAGUAY

IMPORTANTE

El presente certificado de garantía es válido únicamente en la República Argentina, República Oriental del Uruguay y República del Paraguay.

Para que el mismo tenga validez, es imprescindible que esté completado por la casa vendedora y ser presentado por el usuario conjuntamente con la factura original de compra.

Producto:
Modelo:
Nro. De Serie:
Fecha de Venta:
Firma y sello de la casa vendedora:

Fabricante/Importador: Philips Argentina S.A.
y/o Fábrica Austral de Productos Eléctricos S.A.
Dirección: Vedia 3892 – Buenos Aires, Argentina.



PHILIPS

PHILIPS ARGENTINA S.A. en adelante denominada “la empresa”, garantiza al comprador de este producto, a partir de la fecha de adquisición y por el término de:

- **6 (seis) meses** para los siguientes productos: Mini Sistemas Hi Fi, Micro Sistemas Hi Fi, Parlantes para iPhone & iPod Hi Fi, Reproductores de CD Portátiles, Stereos para automóvil, Parlantes y Potencias para automóvil, Reproductores de audio digital, Radio relojes, Radios portátiles, Cámaras fotográficas digitales y Marcos digitales para fotos,
- **1 (un) año** para los siguientes productos: Home Theaters, Reproductores de Blu-ray, Reproductores de DVD, Micro Theaters / Micro Sistemas con DVD, Mini Sistemas Hi Fi con reproducción de DVD, Reproductores de DVD Portátiles,
- **2 (dos) años** para los Reproductores de MP3 y MP4 fabricados en Fabrica Austral de Productos Eléctricos S.A. (FAPESA),

el normal funcionamiento contra cualquier defecto de fabricación y/o vicio de material, y se compromete a reparar el mismo –sin cargo alguno para el adquiriente- cuando el mismo fallare en situaciones normales de uso y bajo las condiciones que a continuación se detallan:

1. Este certificado de garantía es válido únicamente en la República Argentina, República Oriental del Uruguay y República del Paraguay.
2. El certificado debe ser completado por la casa vendedora y ser presentado por el usuario conjuntamente con la factura original de compra.

3. Serán causas de anulación de esta garantía, en los casos que corresponda:
 - 3.1. Uso impropio o distinto del uso doméstico.
 - 3.2. Exceso o caídas de tensión eléctrica que implique uso en condiciones anormales.
 - 3.3. Instalación y/o uso en condiciones distintas a las marcadas en el “Manual de instalación y uso” que se adjunta al producto.
 - 3.4. Cualquier intervención al artefacto por terceros no autorizados por la empresa.
4. La garantía carecerá de validez si se observare lo siguiente:
 - 4.1. Enmiendas o raspaduras en los datos incluidos en la etiqueta del artefacto, certificado de garantía o factura.
 - 4.2. Falta de factura original de compra que detalle tipo de artefacto, modelo, número de serie y fecha que coincida con los del encabezamiento del presente certificado.
5. No están cubiertos por esta garantía los siguientes casos:
 - 5.1. Los daños ocasionados al exterior del gabinete.
 - 5.2. Las roturas, golpes, caídas o rayaduras causadas por traslados.
 - 5.3. Los daños o fallas ocasionados por deficiencias, sobretensiones, descargas o interrupciones del circuito de conexión del artefacto a fuentes de energía (Red eléctrica, pilas, baterías, etc) que no sean las especificadas en el Manual de uso del mismo.
 - 5.4. Las fallas, daños, roturas o desgastes producidos por el maltrato o uso indebido del artefacto y/o causadas por inundaciones, incendios, terremotos, tormentas eléctricas, golpes o accidentes de cualquier naturaleza.
 - 5.5. Las fallas o daños ocasionados en desperfectos en la línea telefónica.
 - 5.6. Las fallas producidas por una mala recepción ocasionada en el uso de una antena deficiente o en señales de transmisión débiles.
6. Las condiciones de instalación y uso del artefacto se encuentran detalladas en el Manual de Uso del mismo.
7. La empresa no asume responsabilidad alguna por los daños personales o a la propiedad al usuario o a terceros que pudieran causar la mala instalación o uso indebido del artefacto, incluyendo en este último caso a la falta de mantenimiento.
8. En caso de falla, el usuario deberá requerir la reparación a la empresa a través del Service Oficial y/o Talleres Autorizados más próximos a su domicilio y cuyo listado se acompaña al presente. La empresa asegura al usuario la reparación y/o reposición de piezas para su correcto funcionamiento en un plazo no mayor a 30 días contados a partir de la fecha de solicitud de reparación, salvo caso fortuito, fuerza mayor.
9. Toda intervención del servicio técnico realizada a pedido del usuario dentro del plazo de garantía, que no fuera originada por falla o defecto alguno cubierto por este certificado, deberá ser abonada por el interesado de acuerdo a la tarifa vigente.
10. El presente certificado anula cualquier otra garantía implícita o explícita, por la cual y expresamente no autorizamos a ninguna otra persona, sociedad o asociación a asumir por nuestra cuenta ninguna responsabilidad con respecto a nuestros productos.
11. En caso de que durante el período de vigencia de esta garantía el artefacto deba ser trasladado a las Delegaciones Oficiales y/o Talleres Autorizados de Service para su reparación, el transporte será realizado por la empresa y serán a su cargo los gastos de flete y seguros y cualquier otro que deba realizarse para su ejecución.

CENTROS DE ATENCIÓN AL CLIENTE

ARGENTINA

Tel.: 0800-888-7532
(Número gratuito)
(011) - 4544-2047

PARAGUAY

Tel.: 009-800-54 1 0004
(Número gratuito)

URUGUAY

Tel.: 0004-054 176
(Número gratuito)

Para más Información visite nuestra web

www.philips.com.ar

CENTROS DE SERVICIOS AUTORIZADOS EN ARGENTINA

CAPITAL FEDERAL

Attendance S.A.

Av. Monroe 3351
Tel.: (011) 4545-5574
(011) 4545-4700

Dig Tronic

Av San Martín 1762
Tel.: (011) 4583-1501

Electarg S.R.L.

Centro: Av. Córdoba 1357 - Tel.: (011) 4811-0084/9/1050
Belgrano: Virrey del Pino 2527 - Tel.: (011) 4788-2071/2
Caballito: J. M. Moreno 287 - Tel.: (011) 4903-6967/ 6854/8983
Saladillo: Saladillo 2527 - Tel.: (011) 5554-9400

Gattuso Demetrio

Juan Bautista Alberdi 3425
Tel.: (011) 4619-1631

Belgrano	Saeco - Service Oficial Beleo (3)	Juramento 1787	(011) 4788-3638
Congreso	Saeco - Servi-Ser (3)	Entre Rios 973	(011) 4304-4003
Floresta	Saeco - Sayc (3)	Alberdi 3415	(011) 4637-2370
La Boca	Saeco - Ital Tec (3)	Palos 787	(011) 4301-5920
Palermo	Saeco - Service Beruti (3)	Soler 3412	(011) 4963-6907
Villa del Parque	Saeco - Servicentro Del Parque (3)	Tinogasta 3161	(011) 4502-8603

GRAN BUENOS AIRES

Avellaneda	Casa Torres S.A.	Av. Mitre 2559	(011) 4255-5854
Bernal	Saeco - Casa Divi (3)	Av. Los Quilmes 986	(011) 4251-0290
Florencio Varela	Casa Torres S.A.	San Martín 2574	(011) 4255-5854
Grijo. Laferrere	ElectroByte Soluciones y Servicios	Olegario Andrade 6018	(011) 4626-1322 (011) 4467-7140

Lanús	CasaTorres S.A.	Ituzaingo 1666	(011) 4255-5854
Lomas de Zamora	Attendance S.A.	Av. Hipólito Yrigoyen 9228	(011) 4292-8900 (011) 4239-2115
Lomas de Zamora	Electarg S.R.L.	Italia 78	(011) 4244-0397 (011) 4224-6640
Martínez	Saeco - Sugal Service (3)	Cordoba 24	(011) 4798-1408
Merlo	Argentronica	Pte. Cámpora 2175	(0220) 483-7177 (0220) 482-9934
Moreno	Argentronica	Teniente Camilli 102	(0237) 463-9500
Morón	Servotronic	Ntra. Sra. Buen Viaje 1222	(011) 4627-5656
Morón	Saeco - Electro Hogar (3)	Mendoza 23	(011) 4629-6083
Olivos	Electarg S.R.L.	D F Sarmiento 3562	(011) 4799-1945 (011) 4794-7117
Quilmes	Casa Torres S.A.	Pellegrini 140	(011) 4255-5854
Quilmes	Electarg S.R.L.	Moreno 538	(011) 4254-5291 (011) 4253-6700
Ramos Mejía	Avesa S.R.L. (1)	Bolívar 675	(011) 4654-6878 (011) 4654-8003
Ramos Mejía	Electarg S.R.L.	Belgrano 224	(011) 4656-0619
San Isidro	Casa Yoke (1)	Martin y Omar 22	(011) 4747-2285
San Isidro	Pantronic (2)	Av. Centenario 899	(011) 4749-4747
San Justo	Saeco - P8 (3)	Pres. Perón 831	(011) 4443-0781
San Miguel	TecnoSanMiguel	Belgrano 999	(011) 4664-4131
Tigre	Pantronic	Almirante Brown 529	(011) 4749-4040
Vicente Lopez	Saeco - Garbo Gas (3)	Laprida 4113	(011) 4709-1863
Villa Ballester	Servotronic	José Hernández 3064	(011) 4767-2515 (011) 4768-5249

BUENOS AIRES

Azul	Herlein Raúl Horacio	Av. 25 de Mayo 1227	(02281) 42-8719
Bahía Blanca	Fernandez Gustavo J. (1)	H. Yrigoyen 176	(0291) 452-0881
Bahía Blanca	Neutron – Ortiz (2)	Soler 535	(0291)453-5329
Baradero	Juan Francisco Mazzarella	Araoz 847	(03329) 48-4321
Berisso	Electrónica Bander	Calle 158 n°107	(0221) 46-14984
Bolívar	Total Audio – Subbrero	Av. General Paz 125	(02314) 42-5649
Coronel Suarez	Refrigeración Polar (1)	Lamadrid 1946	(02926) 42-4030 (03489) 43-2919 (03489) 42-0372
Campana	Electricidad Krautor (1)	Lavalle 415	(02346) 42-1546
Chivilcoy	Saeco - Fhm Refrigeracion (3)	Rossetti 208	(02346) 42-4235
Junín	José Capurzio	Primera Junta 436	(02346) 44-2754
Junín	Junin Service (2)	Alsina 537	(02346) 43-0670
Junín	Morganti Walter (1)	General Paz 433	(02346) 43-0355
Junín	Saeco – Taktak (3)	Comandante Ruiz 382	(0221) 451-6021 (0221) 453-3618
La Plata	Da Tos e Hijos	Calle 68 Nro. 1532	(0221) 451-6021 (0221) 453-3618
La Plata	Saeco - La Plata Service (3)	Calle 44 1250 Esq. 20	(0221) 424-4618

La Plata	Saeco - Speed Service (3)	Av. 19 1297 Entre 58 Y 59	(0221) 15-440-9218
La Plata	Highvision	Calle 60 n°1033	(0221) 45-20180
Luján	Electro Hogar - Scamardella	25 de Mayo 280	(02323) 43-8931
Mar de Ajó	Tauro Electrónica	Jorge Newbery 1434	(02257) 42-1750
Mar del Plata	Central Service – Tonelli	Olazabal 2249	(0223) 472-1639 (0223) 472-9367
Mar del Plata	Service Integral	Salta 3519	(0223) 476-0108 (0223) 476-4918
Mar del Plata	Saeco – Lealmar (3)	Alberti 2225	(0223) 495-9291
Marcos Paz	Tecnicentro – Leiva	Monteagudo 208	(0220) 477-0334
Necochea	Electrónica Camejo	Calle 63 1745	(02262) 42-6134
Olavarría	Casa Buschini (1)	Vicente López 3271	(02284) 42-0632 (02284) 48-4040
Pehuajó	Calcagni Carlos Alberto	Zubiria 794	(02396) 47-2665
Pergamino	ACVSistemas (2)	Dr. Alem 758	(02477) 42-1177
Pergamino	El Service (1)	Italia 70	(02477) 41-8000
San Nicolás	Servitec (2)	Av. Alvarez 148	(03461) 45-4729
San Nicolás	Sodo SRL (1)	Luis Viale 362	(03461) 42-8955
San Pedro	Electrónica Menisale	Mitre 1695	(03329) 42-5523
Tandil	Lazzarini Oscar Rafael	Pelegrini 524	(02293) 44-2167
Tres Arroyos	Saini Fabian y Sergio	Av. Belgrano 562	(02983) 42-7369
Zárate	Electrónica Spinozzi	Ituzaingo 1030	(03487) 42-7353

CATAMARCA

S. F. del Valle de Catamarca	Omicron Central de Servicios	San Martin 225	(03833) 45-1498
-------------------------------------	------------------------------	----------------	-----------------

CHACO

Resistencia	Freschi Jorge Oscar	Av. Hernandarias 431	(03722) 42-6030
Resistencia	Saeco - Service Nea (3)	Gral. Obligado 598	(03722) 43-7561

CHUBUT

Comodoro Rivadavia	C.A.S. SRL	Alem 145	(0297) 444-2629 (0297) 15-625-0555
Esquel	Laboratorio Electronico	Mitre 738	(02945) 45-1457
Pto. Madryn	Center Electrónica	Sarmiento 588	(02965) 45-8439
Trelew	Fagtron Electrónica	Brasil 253	(02965) 42-7073

CORDOBA

Alta Gracia	Servicio Técnico Especializado – Bisciglia	Velez Sarsfield 19	(03547) 15-45-9936 (03547) 43-0848
Córdoba	Electarg S.R.L.	Avenida Colón 544	(0351) 425-5999 (0351) 15-670-0070
Córdoba	Servelco SRL	Pje. E. Marsilla 635	(0351) 472-4008 (0351) 473-2024
Córdoba	Saeco - Dreller (3)	Alejandro Danel 2939	(0351) 15-650-4470

Río Cuarto	Capaldi Abel	Paunero 832	(0358) 462-3003
Río Cuarto	Saeco - Total Service (3)	San Luis 1275	(0358) 462-1236
Río Tercero	Service Omega	Homero Manzi 149	(03571) 42-3330
Río Tercero	Saeco - Berti (3)	Dean Funes 109	(03571) 41-0300
Villa María	Grasso Electrónica (2)	Bv. Alvear 541	(0353) 452-1366
Villa María	Vanguard Sistemas Electrónicos	México 421	(0353) 453-2951

CORRIENTES

Corrientes	Los Magos	San Martin 589	(03783) 46-6791
Paso Los Libres	Saeco - Service (3)	Brasil 1230	(03772) 42-7463

ENTRE RIOS

C. del Uruguay	LTV Service	9 de Julio 1442	(03442) 43-3026
Concordia	El Taller – Mavric	San Martin 297	(0345) 421-7069
Galeguay	Saeco - Galeguay (3)		(03444) 42-5049
Galeguaychú	Centro de Servicios Electrónicos	Santiago Diaz 22	(03446) 42-8380
Paraná	Laser Electrónica	Pascual Palma 382	(0343) 431-3056 (0343) 432-0636

FORMOSA

Formosa	Vallejos Televisión	Mitre 276	(03717) 43-5985
----------------	---------------------	-----------	-----------------

JUJUY

Perico	Electrónica Pal-Color – Porfidio	Escolastico Zegada 47	(0388) 49-11696
S. S. de Jujuy	Total Service Jujuy	Urdininea 233	(0388) 431-0911

LA PAMPA

Gral. Pico	Electrónica M.D.	Calle 20 N° 370	(02302) 42-5047
Gral. Pico	Saeco - Equipamientos Larrea (3)	Calle 17 N° 1575	(02302) 42-1678
Santa Rosa	Tecnocyf Centro de Servicios	Av. Roca 179	(02954) 42-6602 (02954) 42-6836
Santa Rosa	Saeco - Balmaceda (3)	Osés 415. B° M. Argentinas	(02954) 45-4951

LA RIOJA

La Rioja	Telecolor Vásquez	España 450 – B° Evita	(03822) 46-5354
-----------------	-------------------	-----------------------	-----------------

MENDOZA

Godoy Cruz	Ricardo Humberto Araujo (1)	Belgrano 1845	(0262) 424-9930 (0262) 424-4407
Godoy Cruz	Saeco - Chiconi (3)	Venezia 1167	(0261) 440-1457
Godoy Cruz	Vídeo Sistemas	Fray Luis Beltrán 1729	(0261) 424-1111/37 (0261) 424-9601
San Rafael	Diger Service Técnico	Chile 314	(02627) 42-5620

MISIONES

El Dorado	Teleson	Polonia 24	(03751) 42-4014 (03751) 42-3043
Leandro N. Alem	Megatones	C. de Obligado 247	(03754) 42-1236
Posadas	Electrónica Cejo	Av. Lopez Torres 2623	(03752) 42-5921
Posadas	Saeco - Sicon (3)	Ituzaingo 5394	(03752) 46-8375 (03752) 46-7953

NEUQUEN

Cutral-Có	Servitran	Di Paolo 570	(0299) 496-1957
Neuquén	Gatti Electrónica	J.A. Roca 1124	(0299) 443-4855 (0299) 443-1489
Neuquén	Tevesur	Fotheringham 110	(0299) 443-0679
Neuquén	Saeco - Mora (3)	Brentana 519	(0299) 15-583-9134
S. Martín de los Andes	Zener Electrónica	Elordi 614	(02972) 42-5155

RIO NEGRO

Río Colorado	A.V.C Electronica	Saenz Peña 297	(02931) 43-2688
Bariloche	HC Electronica - Socolovsky (2)	Av. 12 de Octubre 1575	(02944) 43-0219
Villa Regina	Servicio Técnico Fioretti	Saavedra 125	(02941) 46-3297

SALTA

Salta	Service Salta	Alvarado 1066	(0387) 431-7256
--------------	---------------	---------------	-----------------

SAN JUAN

San Juan	King Electrónica	Mendoza 802 (Sur)	(0264) 422-8918
San Juan	Saeco – Chiconi (3)	Mendoza 627 N Capital	(0264) 422-2820 (0264) 422-2720

SAN LUIS

San Luis	Rizzotto Carlos Antonio	Junin 679	(02652) 42-8747
Villa Mercedes	Electrónica Ciancia	León Guillet 380	(02657) 42-3990

SANTA CRUZ

Rio Gallegos	Cosmos Video	Mariano Moreno 46	(02966) 42-0456 (02966) 43-7902
---------------------	--------------	-------------------	------------------------------------

SANTA FE

Rafaela	Francesconi Reparaciones	Bv. Roca 475	(03492) 42-2292 (03492) 50-2292
Rafaela	Saeco - Rafaela Service (3)	Velez Sarzfield 1422	(03492) 50-4284
Reconquista	Sponton Alfredo	Habbergger 1516	(03482) 42-1523
Rosario	Electarg S.R.L.	Italia 1320	(0341) 421-7700
Rosario	Imagen y Sonido – Allaria	Pte. Roca 371	(0341) 440-1598
Rosario	SIP. S.R.L.	España 470	(0341) 425-2625 (0341) 425-8180

Rosario	Saeco - Aries Electricidad (3)	Jorge Harding 848	(0341) 430-2098
Rosario	Saeco - Ayub (3)	Av. Genova 1956	(0341) 430-0203
Rosario	Saeco - Casa Marino (3)	Catamarca 3221	(0341) 439-4255
San Jorge	Mandrile Alcides	H.Yrigoyen 1543	(03406) 44-0513
Santa Fé	Litoral Service SRL	9 de Julio 2785	(0342) 453-3563
Santa Fé	Saeco - S Electromecanicos (3)	1º De Mayo 2637	(0342) 453-8249
Santo Tome	Siglo XXI	Falucho 2201	(0342) 475-1528
Venado Tuerto	Degiovanni Adalberto Juan	Av. Hipolito Yrigoyen 1289	(03462) 42-4613 (03462) 46-3548

SANTIAGO DEL ESTERO

Stgo. del Estero	Barchini Raúl Enrique	Rivadavia 833	(0385) 421-3872
-------------------------	-----------------------	---------------	-----------------

TIERRA DEL FUEGO

Río Grande	Electrónica Sur	Laserre 670	(02964) 42-2566
Río Grande	Saeco - Austral Electricidad (3)	Piedrabuena 520	(02964) 42-3410
Ushuaia	Digital Sur	Gob. Campos 664	(0291) 43-4867
Ushuaia	Saeco - Austral Vending (3)	Juana Azurduy 2683	(02901) 15-48-0832

TUCUMAN

S.M. De Tucumán	Breslauer Repuestos (1)	San Lorenzo 15	(0381) 421-5225
S.M. De Tucumán	Edu Mag SRL (2)	Marco Avellaneda 129	(0381) 422-9078
S.M. De Tucumán	Saeco - Servicio Técnico Integral (3)	San Martin 539 – Of. 7	(0381) 421-1859

CENTROS DE SERVICIOS AUTORIZADOS EN PARAGUAY

Asunción	Sirio SRL	Iturbe 470 c/cerro Corá y 25 de Mayo	(21) 449753 (21)447333
Asunción	Elca. Rolón	Gral. Santos casi Av. Eusebio Ayala	
Asunción	SCJ Service Alcides Jorge Pereira Pérez	Av. Gral. Artigas N° 1295 c/ Av. Gral. Santos	(21) 203465
Asunción	Umehys Service	Medico del Chaco casi Av. Eusebio Ayala	(21) 557787
Asunción	Philips Paraguay	República Argentina 1780 (casi Alfredo ex-Azara)	(21) 664333
Ciudad del Este	Audio & Video	Paso de Patria c/ Av. Gral. Bernardino Caballero	(61) 502962
Concepción	Electrónica Concepción	Presidente Franco 284 c/ 14 de Mayo	(31) 40960
Encarnación	M'S Service Store	Villarrica 472 c/ Carlos Antonio López	(71) 202616
Loma Plata	Electronica Línea 10	Dr. Manuel Gondra 930	(981) 748000
Pedro Juan Caballero	VICSA Audio & Video	José de Jesús Martínez N° 498 Esq. Cerro Corá	(336) 272329
Villarrica	Elca JB	Natalicio Talavera 542	(541) 42633
Villarrica	Electronica Néstor	República Argentina c/ Estero Bellaco	(541) 40803 Fax: (0541) 40803

CENTRO DE SERVICIOS AUTORIZADOS EN URUGUAY

Montevideo	CRA S.A. central de Reparaciones (1)	Yí 1436	2908 4914
Montevideo	C.E.V. (2)	Uruguay 1334 (entre Ejido y Yaguarón)	2901-1212 Fax.: 2902-1111
Montevideo	Full Service S.R.L.	S. Ferrer Serra 2125	2408-1770

Importante:

(1) Solamente reparan pequeños aparatos domésticos, Ej. Afeitadora, Corta Cabello y Corta Barba, Depiladoras, Planchitas de pelo, Secadores de Pelo, Licuadoras, Mixer, Batidoras, Cafeteras, Jugueras, Aspiradoras, Enceradoras, Planchas.

(2) Solamente reparan Audio Video, Ej. Televisores, DVD, Home Theater, Micro Sistemas, MP3, MP4, Radio Grabadores, Auto Radios, Teléfonos.

(3) Solamente reparan Cafeterías Philips Saeco.

Los Talleres que no tienen asterisco reparan ambas líneas de productos (pequeños aparatos domésticos y Audio y Video).

