



Philips Fidelio
ηχοσύστημα σύνδεσης

Bluetooth
με υποδοχή Lightning



DTM5095

Ασύρματη μουσική iPod/iPhone/iPad

Πάθος με τον ήχο

Ακούστε ασύρματα τη μουσική σας μέσω Bluetooth®. Ο σταθμός σύνδεσης Philips παίζει μουσική και από CD ή iPod/iPad/iPhone μέσω της υποδοχής Lightning, προσφέροντας ευρύ, καθηλωτικό και κρυστάλλινο ήχο με τις τεχνολογίες LivingSound και Pure Digital.

Εμπλουτίστε την ηχητική σας εμπειρία

- LivingSound για περισσότερο και εντονότερο στερεοφωνικό ήχο
- Σύστημα ηχείων 3.1 με ενσωματωμένο υπογούφερ
- Τεχνολογία ψηφιακής επεξεργασίας, για απόλυτα καθαρό ήχο
- Συνολική ισχύς εξόδου 200W RMS

Απολαύστε τη μουσική σας από πολλαπλές πηγές

- Ασύρματη μετάδοση μουσικής μέσω Bluetooth
- Γρήγορη φόρτιση και αναπαραγωγή μουσικής μέσω της υποδοχής Lightning
- Αναπαραγωγή MP3/WMA-CD, CD και CD-RW
- USB Direct για αναπαραγωγή μουσικής MP3/WMA
- Είσοδος ήχου για φορητή αναπαραγωγή μουσικής
- Ψηφιακό ραδιόφωνο FM με προεπιλογές

Σχεδιασμός που ταιριάζει σε κάθε χώρο

- Μοναδικός σχεδιασμός πύργου που ταιριάζει στο lifestyle σας

PHILIPS
Fidelio

Χαρακτηριστικά

Αναπαραγωγή μουσικής και φόρτιση μέσω της υποδοχής Lightning

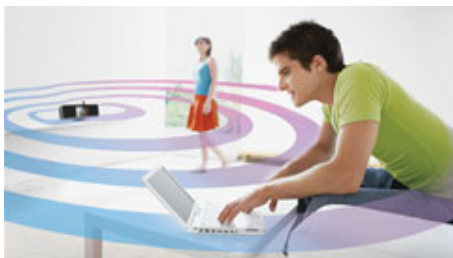


Ακούστε την αγαπημένη σας μουσική ενώ φορτίζετε το iPod/iPhone/iPad μέσω της νέας υποδοχής Lightning! Συνδέστε τη συσκευή σας απευθείας στο ηχείο και ακούστε τη συλλογή σας με κορυφαίο ήχο. Ταυτόχρονα μπορείτε να φορτίσετε γρήγορα τη συσκευή σας, για να μην ανησυχείτε ποτέ για την μπαταρία σας.

Ασύρματη μετάδοση μουσικής

Το Bluetooth είναι μια τεχνολογία ασύρματης επικοινωνίας μικρής εμβέλειας, η οποία είναι ισχυρή και ταυτόχρονα ενεργειακά αποδοτική. Η τεχνολογία σας δίνει τη δυνατότητα να δημιουργείτε με ευκολία μια ασύρματη σύνδεση με το iPod/iPhone/iPad ή με άλλες συσκευές Bluetooth, όπως smartphone, tablet ή ακόμα και λάπτοπ. Το αποτέλεσμα; Ακούστε την αγαπημένη σας μουσική ή τους ήχους από τα βίντεο και τα παιχνίδια σας εύκολα και ασύρματα, σε αυτό το ηχείο.

LivingSound



Το LivingSound της Philips, το οποίο δεν έχει καταχωρηθεί ακόμη ως ευρεσιτεχνία, επεκτείνει σημαντικά το ηδυσμημίο (την ιδανική θέση ακρόασης στο δωμάτιο) ώστε να απολαμβάνετε πραγματικά καθηλωτική

μουσική σε ευρύτερη περιοχή. Συνδυάζοντας πολλές διαδικασίες ήχου, το LivingSound ανακτά τον πλούτο και τις χωρικές λεπτομέρειες του πεδίου ήχου που συχνά χάνονται με ένα συμπαγές ηχοσύστημα. Αυτό έχει ως αποτέλεσμα ευρύτερο ηδυσμημίο και μεγαλύτερη και πιο ομοιόμορφη κατανομή του ήχου στο χώρο. Τώρα η μουσική σας απόλαυση δεν περιορίζεται πλέον σε μια μικρή περιοχή. Απολαύστε βέλτιστο στερεοφωνικό ήχο σε μεγαλύτερη εμβέλεια.

Καθαρός ψηφιακός ήχος



Η εξελιγμένη τεχνολογία ψηφιακής επεξεργασίας ήχου προσφέρει απόδοση πολύ ανώτερη από τη συμβατική τεχνολογία αναλογικής επεξεργασίας που διαθέτουν οι συσκευές σύνδεσης, οι οποίες χρησιμοποιούν την αναλογική έξοδο ήχου ενός iPod ή ενός iPhone. Αξιοποιώντας την έξοδο ψηφιακού ήχου από iPod ή iPhone και εφαρμόζοντας ψηφιακή επεξεργασία σε κάθε στάδιο του κυκλώματος, παράγεται πολύ μεγαλύτερος λόγος σήματος προς θόρυβο. Το αποτέλεσμα είναι ασύγκριτα καθαρός ήχος με άψογη ισορροπία.

200W RMS



Το σύστημα αυτό έχει συνολική ισχύ εξόδου 200W RMS. Η τιμή RMS αναφέρεται στη

μέση τετραγωνική τιμή, η οποία αποτελεί τυπικό μέγεθος μέτρησης της ηχητικής ισχύος ή, ακόμα καλύτερα, της ηλεκτρικής ισχύος που μεταφέρεται από έναν ενισχυτή ήχου σε ένα ηχείο και μετρείται σε watt. Η ποσότητα ηλεκτρικής ισχύος που αποδίδεται στο ηχείο και η ευαισθησία αυτού καθορίζει την παραγόμενη ηχητική ισχύ. Όσο περισσότερα τα watt, τόσο καλύτερη η ηχητική ισχύς που εκπέμπει το ηχείο.

USB Direct



Με τη λειτουργία USB Direct, απλώς συνδέετε την επιθυμητή συσκευή USB στη θύρα USB της συσκευής Philips και απολαμβάνετε απευθείας αναπαραγωγή μουσικής από τη συσκευή Philips.

Αναπαραγωγή MP3/WMA-CD, CD και CD-RW



Με την τεχνολογία συμπίεσης ήχου, μεγάλα ψηφιακά αρχεία μουσικής μπορούν να γίνουν έως και 10 φορές μικρότερα, χωρίς σημαντική μείωση της ποιότητας του ήχου. Τα MP3 ή WMA είναι δύο από τα φορμά συμπίεσης που σας επιτρέπουν να απολαμβάνετε έναν κόσμο ψηφιακής μουσικής στη συσκευή αναπαραγωγής της Philips. Πραγματοποιήστε λήψη τραγουδιών MP3 ή WMA από εξουσιοδοτημένες ιστοσελίδες μουσικής στο Διαδίκτυο ή δημιουργήστε τα δικά σας μουσικά αρχεία MP3 ή WMA αντιγράφοντας τα CD ήχου σας και μεταφέροντάς τα στη συσκευή σας.

Προδιαγραφές

Ήχος

- Ισχύς εξόδου (RMS): 200W
- Ενίσχυση ήχου: 4 λειτουργίες ελέγχου ψηφιακού ήχου, Dynamic Bass Boost, LivingSound
- Έλεγχος έντασης ήχου: επάνω/κάτω

Ηχεία

- Κύριο ηχείο: Γούφερ 5", Σύστημα ηχείων με ανάκλαση μπάσων
- Αρ. ενσωματωμένων ηχείων: 4
- Τύποι υπογούφερ: παθητικό

Αναπαραγωγή ήχου

- Μέσα αναπαραγωγής: CD, CD-R, CD-RW, MP3-CD, WMA-CD, USB flash drive
- Λειτουργίες αναπαραγωγής δίσκων: Επανάληψη/ένα/όλα/πρόγραμμα, Λειτουργία Shuffle, Δυνατότητα προγραμματισμού 20 κομματιών, Γρήγορη κίνηση εμπρός/πίσω, Αναζήτηση επόμενου/προηγ. κομματιού
- Τύπος μονάδας τοποθέτησης: Μηχανοκίνητος, Στήκη δίσκων
- Υποστήριξη ID3-tag
- Λειτουργίες USB Direct: Γρήγορη κίνηση πίσω/Γρήγορη κίνηση εμπρός, Αναπαραγωγή/Παύση, Προηγούμενο/Επόμενο, Αναπαραγωγή προγράμματος, Repeat (Επανάληψη), Τυχαία αναπαραγωγή, Διακοπή λειτουργίας
- Λειτουργία αναπ/γωγής από βάση σύνδεσης: Φόρτιση του iPhone, Φόρτιση του iPod, Φόρτιση του iPad

Δέκτης/Λήψη/Μετάδοση

- Ζώνες δέκτη: Στερεοφωνικός δέκτης FM
- Αυτόματος ψηφιακός συντονισμός
- Βελτιώσεις δέκτη: Αυτόματη αποθήκευση
- RDS: Τύπος προγράμματος, Όνομα σταθμού, Ρολόι RDS
- Προρυθμίσεις σταθμών: 20
- Κεραία: Κεραία FM

Συνδεσιμότητα

- Άλλες συνδέσεις: Κεραία FM
- Στερεοφωνική είσοδος 3,5 χιλ: Σύνδεση MP3
- Πίσω συνδέσεις: Είσοδος AUX
- Προφίλ Bluetooth: A2DP

Ευκολία

- Ξυπητήρια: Ξυπητήρι με CD, Ξυπητήρι

- ραδιόφωνο, Χρονοδιακόπτης αυτόματης διακοπής λειτουργίας, Ξυπητήρι USB
- Ρολόι: Στην κύρια οθόνη, χρονοδιακόπτης αυτόματης διακοπής λειτουργίας
- Τύπος οθόνης: Οθόνη VFD
- Eco Power Standby: 0,5 watt
- Ενδείξεις: Λειτουργία DIM
- Συσκευή φόρτισης: iPad, iPhone, iPod, iPad mini
- Τύπος οθόνης: Οθόνη VFD

Αξεσουάρ

- Συμπεριλαμβανόμενα αξεσουάρ: Καλώδιο ρεύματος AC, Κεραία FM
- Οδηγός γρήγορης έναρξης: Αγγλικά, Γερμανικά, Ολλανδικά, Γαλλικά, Ισπανικά, Ιταλικά
- Τηλεχειριστήριο
- Εγχειρίδιο χρήσεως: 16 γλώσσες
- Καλώδια/Σύνδεση: Καλώδιο στερεοφωνικής εισόδου 3,5 χιλ, καλώδιο ρεύματος
- Άλλα: Εγχειρίδιο χρήσεως

Διαστάσεις

- Διαστάσεις συσκευασίας (Π x Υ x Β): 422 x 1130 x 398 χιλ.
- Μεικτό βάρος: 18 κ.
- Καθαρό βάρος: 14,5 κ.
- Βάθος κύριας μονάδας: 300 χιλ.
- Ύψος κύριας μονάδας: 978 χιλ.
- Πλάτος κύριας μονάδας: 300 χιλ.

Ρεύμα

- Τροφοδοσία ρεύματος: 220-240 V, 50 Hz

Αναπαραγωγή ήχου

- Λειτουργίες αναπαραγωγής σε σύνδεση: γρήγορη κίνηση εμπρός και πίσω, επόμενο και προηγούμενο κομμάτι, αναπαραγωγή και παύση
- Μέσα αναπαραγωγής: CD, MP3-CD, USB flash drive, WMA-CD

Συμβατότητα με iPod

- Συμβατότητα με: iPod nano 7ης γενιάς, iPod touch 5ης γενιάς

Συμβατότητα με iPhone

- Συμβατότητα με: iPhone 5

Συμβατότητα με iPad

- Συμβατότητα με: iPad mini, iPad με οθόνη Retina



Ημερομηνία έκδοσης
2014-08-25

Έκδοση: 2.1.9

12 NC: 8670 000 99256
EAN: 08 71258 16741 13

© 2014 Koninklijke Philips N.V.
Με την επιφύλαξη παντός δικαιώματος.

Οι προδιαγραφές ενδέχεται να αλλάζουν χωρίς προειδοποίηση. Τα εμπορικά σήματα ανήκουν στην Koninklijke Philips N.V. ή στους αντίστοιχους ιδιοκτήτες.

www.philips.com