

Завжди готові Вам допомогти

Зареєструйте свій вибір і отримайте підтримку тут:
www.philips.com/welcome

SPA7220

Є питання?
Зверніться до
Philips



Посібник користувача

PHILIPS

Зміст

1	Важливо	2
	Важливі заходи безпеки	2
	Безпека слуху	2

2	Примітка	3
	Утилізація старого виробу	3

3	Ваш мультимедійний гучномовець	4
----------	---------------------------------------	----------

4	Встановлення	5
----------	---------------------	----------

5	Початок роботи	5
	Додаткова функція	5

6	Інформація про виріб	6
	Технічні характеристики	6

7	Усунення несправностей	6
----------	-------------------------------	----------

1 Важливо

Важливі заходи безпеки

- Прочитайте і дотримуйтеся усіх цих вказівок.
- Уникайте витікання чи розбризкування води на виріб, не ставте на нього предметів, наповнених рідиною (наприклад, вази).
- Щоб повністю вимкнути вхідну потужність, штепсель виробу слід від'єднати від мережі живлення.
- Штепсель виробу не можна блокувати, а також він має бути легкодоступний під час використання виробу.
- Зберігайте пристрій подалі від прямих сонячних променів, джерел відкритого вогню або інших джерел тепла.
- Від'єднуйте пристрій від електромережі під час грози або коли не користуєтеся ним протягом тривалого часу.
- Від'єднуючи кабель живлення, завжди тягніть за штекер, а не за кабелів.
- Використовуйте лише приладдя, вказане виробником.
- Якщо для вимикання пристрою використовується штепсельна вилка або штепсель, слід стежити за його справністю.



Попередження

- Ніколи не знімайте корпус пристрою.
- Ніколи не ставте виріб на інше електричне обладнання.

Безпека слуху

Вибирайте середній рівень гучності.

- Використання навушників із високим рівнем гучності може пошкодити слух. Цей виріб може передавати звук в таких діапазонах децибел, за яких людина може втратити слух, навіть якщо прослуховування триває менше хвилини. Вищий діапазон частот децибел призначено для тих, хто вже мав проблеми зі слухом.
- Звук може видаватися не таким, яким він є насправді. Із часом внаслідок прослуховування «прийнятного рівня» слух адаптується до вищої гучності звуку. Отже, після тривалого прослуховування «нормальна» гучність може видаватися високою і непринятною на слух. Щоб позбутися такого відчуття, вибирайте безпечний рівень гучності, поки слух не адаптується.

Щоб встановити безпечний рівень гучності:

- Встановіть регулятор гучності у положення низької гучності.
- Повільно збільшуйте рівень гучності, поки звук не буде прийнятним і не буде відтворюватися чітко та без спотворень.

Користуйтеся навушниками протягом розумних проміжків часу:

- Тривале прослуховування навіть із «безпечним» рівнем звуку може також призвести до втрати слуху.
- Помірковано використовуйте пристрій і прослуховуйте вміст із перервами.

Використовуючи навушники, дотримуйтеся поданих інструкцій.

- Прослуховуйте вміст із відповідною гучністю протягом розумних проміжків часу.
- Не змінюйте рівень гучності, поки слух не адаптується.
- Завжди вибирайте такий рівень гучності, щоб чути звуки довкола себе.

- У потенційно небезпечних ситуаціях слід користуватися навушниками з обережністю або тимчасово їх вимикати.

2 Примітка

Внесення будь-яких змін чи модифікації цього пристрою, які не є позитивно схвалені компанією WOOX Innovations, можуть позбавити користувачів права користуватися цим пристроєм.

Цей виріб відповідає усім вимогам Європейського Союзу щодо радіоперешкод.



Утилізація старого виробу

Виріб виготовлено з високоякісних матеріалів і компонентів, які можна переробити та використовувати повторно.



Позначення у вигляді перекресленого контейнера для сміття на виробі означає, що на цей виріб поширюється дія Директиви Ради Європи 2002/96/EC. Дізнайтеся про місцеву систему розділеного збору електричних та електронних пристроїв.



Дійте згідно з місцевими законами і не утилізуйте старі вироби зі звичайними побутовими відходами.

Належна утилізація старого пристрою допоможе запобігти негативному впливу на навколишнє середовище та здоров'я людей.

Інформація про довкілля

Для упаковки виробу було використано лише потрібні матеріали. Ми подбали про те, щоб упаковку можна було легко розділити на три види матеріалу: картон (коробка), пінополістирол (амортизуючий матеріал) та поліетилен (пакети, захисний пінопластовий лист).

Система містить матеріали, які в розібраному вигляді можна здати на переробку та повторне використання у відповідний центр. Утилізуйте пакувальні матеріали, використані

батареї та непотрібні пристрої відповідно до місцевих правових норм.



Примітка

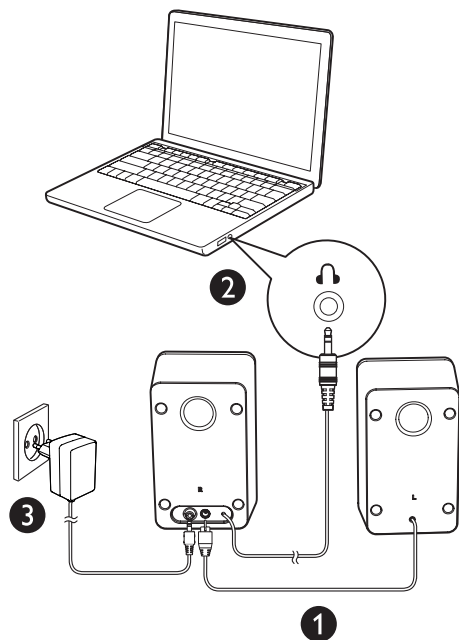
- Табличка з даними знаходиться на дні пристрою.

3 Ваш мультимедійний гучномовець

Вітаємо вас із покупкою і ласкаво просимо до клубу Philips!

Щоб у повній мірі скористатися підтримкою, яку пропонує компанія Philips, зареєструйте свій виріб на веб-сайті www.philips.com/welcome.

4 Встановлення

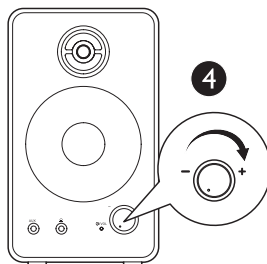


- 1 Вставте штекер лівого гучномовця у правий гучномовець, як це показано (①).
- 2 Вставте вхідний аудіоштекер вихідний аудіороз'єм на комп'ютері (②).
- 3 Вставте штекер змінного струму у розетку (③).

5 Початок роботи

Примітка

- Перед використанням переконайтеся, що мультимедійні гучномовці встановлено належним чином.



- 1 Поверніть регулятор **VOL** за годинниковою стрілкою, щоб увімкнути мультимедійні гучномовці (④).
↳ Світиться світлодіодний індикатор.
- 2 Налаштуйте гучність за допомогою регулятора **VOL** або комп'ютерної програми.
- 3 Після використання вимкніть гучномовці та від'єднайте їх від мережі.

Додаткова функція

- Для прослуховування через навушники: Під'єднайте навушники (не входять у комплект) до роз'єму **HP**.
- Для відтворення музики із зовнішнього аудіопристрою (наприклад, MP3-програвача):
 - 1 Під'єднайте кабель MP3 link (продається окремо) до роз'єму **AUX** та роз'єму для навушників на пристрої.
 - 2 Запустіть відтворення музики з пристрою.

6 Інформація про виріб

Примітка

- Інформація про виріб може бути змінена без попередження.

Технічні характеристики

Адаптер змінного/ постійного струму	Модель: MSP- C2000IC12.0-24W-DE, Philips Вхід: 100-240 В змінного струму, 50/60 Гц, 0,8 А Вихід: 12 В === 2 А
--	---

Розміри - Головний блок (Ш x В x Г)	100 x 170 x 100 мм
Вага - головний блок	1,2 кг

Вимоги до системи:

ПК	Mac
Windows® 98SE, Windows® ME, Windows® 2000, Windows® XP чи Windows® Vista™, Windows 7	Mac OS9/OS® X або пізнішої версії

7 Усунення несправностей

Щоб зберегти дію гарантії, ніколи не намагайтеся самостійно ремонтувати систему.

Якщо під час використання пристрою виникають певні проблеми, перш ніж звертатися до центру обслуговування, скористайтеся наведеними нижче порадами. Якщо це не вирішить проблему, зареєструйте свій виріб та отримайте підтримку на веб-сайті www.philips.com/support.

Відсутнє живлення

- Перевірте, чи адаптер змінного струму пристрою вставлено в розетку належним чином.
- Перевірте живлення розетки.

Немає звуку

- Перевірте, чи гучномовці встановлено належним чином.
- Перевірте, чи світиться світлодіодний індикатор.
- Налаштуйте гучність на комп'ютері.

ГАРАНТІЙНИЙ ТАЛОН

Україна

Місце для прикріплення
касового і товарного чеків

Модель:

Заповнення обов'язково

Серійний номер:

Заповнення обов'язково

Дата продажу:

Заповнення обов'язково

ПРОДАВЕЦЬ:

Назва торгової організації:

Заповнення обов'язково

Телефон торгової організації:

Заповнення обов'язково

Адреса та E-mail:

Заповнення бажано



Виріб отримав у справному стані, в повній комплектності, з інструкцією по експлуатації українською мовою. З усіма технічними характеристиками, функціональними можливостями і правилами експлуатації ознайомлений. Виріб оглянуто та перевірено в моїй присутності, претензій щодо якості і зовнішнього вигляду не маю. Все зазначене в інструкції по експлуатації та гарантійному талоні зобов'язуюсь виконувати і гарантую виконання всіма користувачами виробу.

З умовами гарантії ознайомлений і згоден.

(П.І.Б. та підпис покупця)

Увага! Вимагайте повного заповнення гарантійного талону продавцем!

Гарантійний талон недійсний при його неправильному або неповному заповненні, без печатки продавця і підпису покупця. Касовий і товарний чеки про купівлю повинні бути прикріплені до цього гарантійного талону.

Шановний Словачку!

Дякуємо Вам за покупку виробу під торговою маркою Philips

При купівлі виробу переконатись правильність заповнення гарантійного талону. Серійний номер та найменування моделі придбаного Вами виробу повинні бути ідентичні запису в гарантійному талоні. Не допускається внесення в талон жодних змін, виправлень. У разі неправильного або неповного заповнення гарантійного талону, а також якщо чек не прикріплений до гарантійного талону при купівлі Вами виробу - негайно зверніться до продавця.

Виріб являється технічно складним товаром. При обслуговуванні і використанні його відповідно до правил експлуатації він буде надійно служити Вам довгі роки. У ході експлуатації виробу не допускайте механічних пошкоджень виробу, попадання всередину сторонніх предметів, рідин, комах та ін. протягом усього терміну служби. стежте за збереженням повної ідентифікаційної інформації з найменуванням моделі та серійного номеру на виробі. Щоб уникнути можливих непорозумінь зберігайте прохачений великий термін служби документи, що додаються до виробу при його продажі (давши гарантійний талон, товарний і касовий чеки, накладні, інструкцію користувача та інші документи). Якщо в процесі експлуатації Ви виявите, що параметри роботи виробу відрізняються від зазначених в інструкції користувача, зверніться, будь-ласка, за консультацією до Інформаційного Центру.

Вироби: "WOX Innovations Limited" (WOXK Innovations Limited), п'ятий поверх будова Філікс Електронікс, 5 Сайнс Парк Іст Авеню, Гонконг Сайнс Парк, Шатин, Нью Территоріа, Гонконг; Імпортер: ТОВ «ВООКС ІННОВЕШНІЗ УКРАЇНА», Україна, 03038, м. Київ, вул.М.Грінченка, 4. Якщо придбаний Вами виріб потребує спеціальної установки і підключення, рекомендуємо звернутися в організацію, що спеціалізується на наданні таких послуг. Особа (компанія), яка здійснює, несе відповідальність за правильність проведеної роботи. Пам'ятайте, кваліфіковане встановлення та підключення виробу істотно для його подальшого правильного функціонування та гарантійного обслуговування.

Термін та умови гарантії:

Назва виробу	Гарантійний строк*	Строк служби*
Домашній мейдзентри	1 рік	5 років
Станіонарні аудіо / відеосистеми, програвані, переносні автоматіголої, автомобільні мейдзентри та підслювачі	1 рік	3 роки
Портативні пристрої, переносні програвані, диктофони, фоторамки, комп'ютерна периферія, автомобільна акустика, індивідуальні прийомопередаючі пристрої, обслуговувемісні пульты ДУ, навушники безпроводові	1 рік	1 рік

* *вдобрахується з дня передачі товару споживачеві або з дати висотомклення, якщо дату передачі визначити неможливо. Дату висотомклення виробу Ви можете визначити по серійному номеру (xxxxRRHxxxxx, де RR - рік, HH - номер місяця, x - будь-який символ). Приклад: A1021328123456 - дата висотомклення 28 тиждень 2013р. У випадку ускладнень при визначенні дати висотомклення зверніться, будь-ласка, до Інформаційного Центру.*

Ця гарантія поширюється тільки на виробі:

- які мають повну ідентифікаційну інформацію, придбані та використовуються винятково для особистих, сімейних, домашніх і інших потреб, не пов'язаних зі здійсненням підприємницької діяльності; не закінченому терміну служби зверніться до авторизованого сервісного центру для проведення профілактичних робіт та отримання рекомендацій щодо подальшої експлуатації виробу.
 - офіційно імпортовані на територію України;
 - при пред'явленні гарантійного талону, заповненого в момент продажу товару, і з обов'язковим зазначенням моделі виробу, серійного номеру, дати продажу і печатки торгуючої організації;
- Гарантія обслуговування не поширюється на виробі, незалежно яких виникли внаслідок:
- порушення Словачком правил експлуатації, зберігання або транспортування виробу;
 - відсутності або ненадання обслуговування виробу згідно рекомендацій інструкції по експлуатації;
 - використання неоригінальних аксесуарів та/або витратних матеріалів, передбачених інструкцією по експлуатації (якщо їх використання спричинило порушення працездатності виробу);
 - дії третіх осіб.

• ремонту неуповноваженими особами, внесення несаакційованих виробничим конструктивних або ексакційованих змін і змін програмного забезпечення;

• виходу з ладу Державних Технічних Стандартів (ГОСТів) і норм безпеки, телекомунікаційних і кабельних мереж;

• неправильно установлені та/або підключені виробу;

• підключення виробу до іншого виробу/товару в не знеурядкованому стані (буль-які з'єднання повинні здійснюватися тільки після відключення всіх виробів/товарів від електромережі).

5. дії непереборної сили (стихія, пожежа, блискавка тощо).

Гарантія не поширюється також на витратні матеріали та аксесуари включачи, але не обмежуєчесь наступними: проводові навушники, чошли, з'єднувальні кабелі, виробі зі скла, змінні лампи, батареї та

аккумулятори, захисні екрани, інші деталі з обмеженим терміном експлуатації.

Гарантія не надається в разі виправлень і підробок необхідних документів, а також на неоцінено імпортовані виробі (гарантія надається організацією, яка імпортувала виробі).

Умови гарантії не порушують прав, наляаних споживача згідно з чинним законодавством. Права надані споживача згідно з ст. 8 Закону України «Про захист прав споживачів» виконуються тільки у разі

підтвердження виявлення недовіліки уповноваженими сервісними центрами.

Інформацію про найбільш ді до Вас сервісні центри, години їх роботи, а також інформацію про продукцію Philips Ви можете отримати в Інформаційному центрі за телефоном 0-800-500-697 (зв'язок безкоштовний зі стаціонарних телефонів) або на сайті www.philips.ua.

Зареєструйте свій виріб на сайті www.Philips.ru/welcome і дізнайтесь про переваги участі в Клубі Philips



Specifications are subject to change without notice

2013 © WOOX Innovations Limited. All rights reserved.

This product was brought to the market by WOOX Innovations Limited or one of its affiliates, further referred to in this document as WOOX Innovations, and is the manufacturer of the product. WOOX Innovations is the warrantor in relation to the product with which this booklet was packaged. Philips and the Philips Shield Emblem are registered trademarks of Koninklijke Philips N.V.

SPA7220_12_UM_V3.0

