

Көмектесу үшін әрдайым осындамын

Өнімді мына жерде тіркеп, оған қолдау алыңыз:
www.philips.com/support

AJ3250S

Сұрағыңыз
бар ма? Philips
компаниясына
хабарласыңыз



Қолданушының нұсқасы

PHILIPS

Мазмұндар кестесі

1	Маңызды ақпарат	3
2	Сіздің радиосағатыңыз	4
	Кіріспе	4
	Қораптың құрамы	4
	Радиосағаттың жалпы шолуы	5
3	Жұмысты бастау	6
	Батареяны салу	6
	Қуатты қосу	6
	Қосу	6
	Уақытты орнату	7
4	FM радиосын тыңдау	7
	FM радио станцияларын реттеу	7
	FM радио стансаларын жадта сақтау	7
	Алдан ала орнатылған радио станцияны таңдау	8
	Дыбыс деңгейін реттеу	8
5	Басқа мүмкіндіктер	8
	Мобильді құрылғыларды зарядтау	8
	Оятар таймерін орнату	9
	Ұйқы таймерін орнату	10
6	Өнім туралы ақпарат	10
	Ерекшеліктер	10
7	Ақаулықтарды жою	11
8	Ескерту	12

1 Маңызды ақпарат

- Direct Plug-in адаптерінің ашасы ажырату құрылғысы ретінде пайдаланылатын жерде, ажырату құрылғысы пайдалануға дайын болып қалуы керек.



Абайлаңыз

- Бұл радио-сағаттың корпусын ешқашан алмаңыз.
 - Осы радио-сағаттың ешбір бөлігін ешқашан майламаңыз.
 - Бұл радио-сағатты ешқашан басқа электр құрылғының үстіне қоюшы болмаңыз.
 - Бұл радио-сағатты күн сәулесі тікелей түсетін жерлерден, ашық жалыннан немесе қызатын жерлерден алыс ұстаңыз.
 - Радио-сағатты қуат көзінен ажырату үшін, қуат сымна, ашаға немесе адаптерге әрдайым оңай қол жетуін қамтамасыз етіңіз.
-
- Желдету үшін өнім айналасында жеткілікті бос орын бар екендігін тексеріңіз.
 - Батареяны пайдалану туралы ЕСКЕРТУ - Батарея ағып, нәтижесінде дене жарақатын, мүліктің бүлінуін немесе радиосағаттың бүлінуін болдырмау үшін:
 - Батареяны радиосағатта көрсетілгендей, + және - белгісімен дұрыс салыңыз.
 - Батареяларды араластырып пайдаланбаңыз (ескі және жаңа немесе көміртекті және сілтілі, т.б.).
 - Радиосағат ұзақ уақыт пайдаланылмаған кезде батареяны шығарып қойыңыз.
 - Батареяны күн сәулесі, от немесе сол сияқты шамадан тыс қызудың әсеріне ұшыратуға болмайды.
 - Тек пайдаланушы нұсқаулығындағы тізімде берілген қуат көздерімен қолданыңыз.
 - Осы радио-сағат үстіне судың тамшылауына немесе шашырауына жол беруге болмайды.
 - Радиосағаттың үстіне қандай да бір қауіп көздерін (мысалы, сұйықтық құйылған заттар, жағылған шырақтар) қоймаңыз.

2 Сіздің радиосағатыңыз

Сатып алғаныңыз құтты болсын және Philips компаниясына қош келдіңіз! Philips ұсынатын қолдауды толық пайдалану үшін өнімді www.philips.com/welcome торабында тіркеңіз.

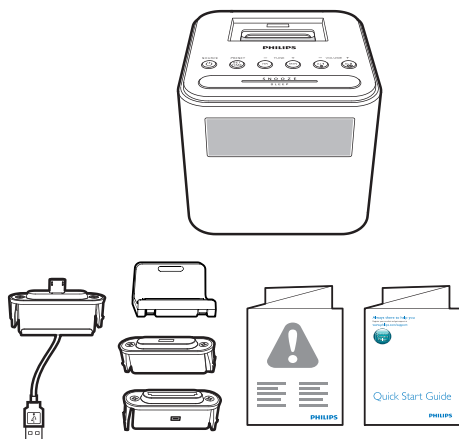
Кіріспе

Осы радиосағатпен келесі әрекеттерді орындай аласыз:

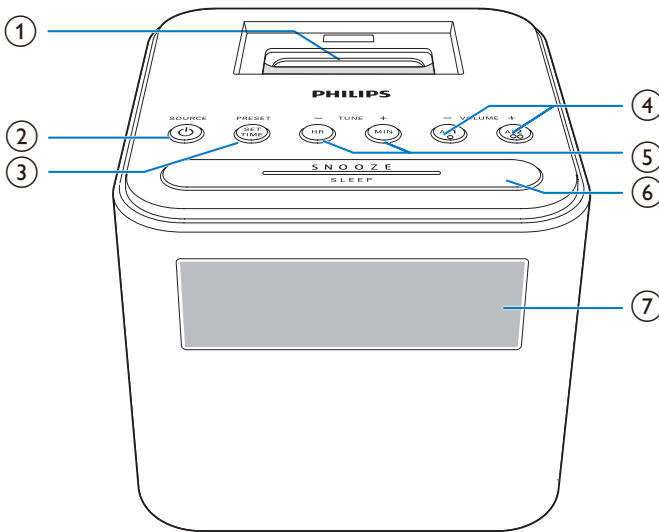
- FM радиосын тыңдау;
- мобильді құрылғыларды зарядтау; және
- әр түрлі уақытта екі дабыл орнату.

Қораптың құрамы

Қораптың ішіндегілерді тексеріп, түгендеңіз. (1-сурет)



Радиосағаттың жалпы шолуы



① Мобильді құрылғыларды зарядтау үшін док

② **SOURCE**

- Радиосағатты қосу.
- Радио сағатты күту режиміне ауыстырыңыз.
- FM радиосының көзін таңдау.

③ **PRESET/SET TIME**

- Радиостанцияларды жадта сақтау.
- Алдын ала орнатылған радио станцияны таңдау.
- Уақытты орнату.

④ **AL1/AL2/- VOLUME +**

- Оятқышты орнату.
- Дыбыс деңгейін реттеу.

⑤ **HR/MIN/- TUNE +**

- FM радио стансаларын баптаңыз.
- Сағат пен минутты орнату.

⑥ **SNOOZE/SLEEP**

- Оятқышты кейінге қалдыру.
- Ұйқы таймерін орнатыңыз.

⑦ **Дисплейлі панель**

- Ағымдағы күйді көрсету.

3 Жұмысты бастау

Әрдайым осы тараудағы нұсқауларды реті бойынша орындаңыз.

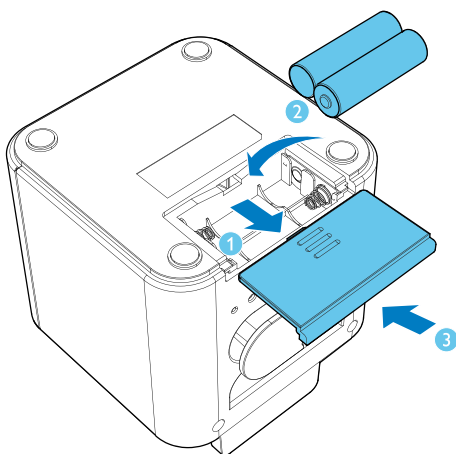
Батареяны салу

АТ қуаты ажыратылғанда батареялар тек сағат пен оятар параметрлерін сақтық кешірмелей алады.

! Ескерту

- Батареяларда химиялық заттар болуы мүмкін, сондықтан оларды дұрыс тастау керек.

- 1 Батарея бөлімін ашыңыз.
- 2 Суретте көрсетілгендей полюстерін (+/-) дәлдеп, АА өлшемді 2 батареяны салыңыз.
- 3 Батарея бөлімін жабыңыз.



* Кеңес

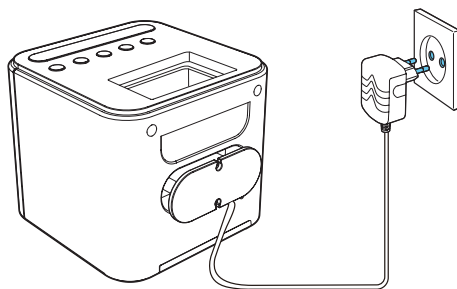
- АТ тоқ ажыратылған кезде бейнебеттің жарығы сөнеді.

Қуатты қосу

! Ескерту

- Өнімді бұзып алу қаупі! Электр кернеуінің радиосағаттың артқы немесе түп жағында басылған кернеуге сәйкес келетінін тексеріңіз.
- Ток соғу қаупі бар! Айнымалы ток адаптерін ажыратқанда, ашаны әрқашан розеткадан суырыңыз. Сымды ешқашан тартпаңыз.

АТ қуат адаптерін қабырға розеткасына қосыңыз.



Қосу

Радиосағатты қосу үшін ϕ түймесін басыңыз.

- ↳ Радиосағат FM радио режиміне өтеді.
- Өнімді күту режиміне ауыстыру үшін ϕ түймесін қайта басыңыз.

Уақытты орнату

Ескертпе

- Уақытты тек құту режимінде орнатуға болады.

- 1 Сағатты орнату режимін белсендіру үшін **SET TIME** түймесін екі секунд басып тұрыңыз.
↳ Сағат пен минут сандары жыпылықтайды.
- 2 Сағатты орнату үшін **HR** түймесін қайта-қайта басыңыз.
- 3 Минутты орнату үшін **MIN** түймесін қайта-қайта басыңыз.
- 4 Растау үшін қайтадан **SET TIME** түймесін басыңыз.
↳ Орнатылған уақыт көрсетіледі.

4 FM радиосын тыңдау

Ескертпе

- Радио бөгелуідерге жол бермеу үшін радиосағатты басқа электрондық құрылғылардан алыс ұстаңыз.
- Жақсы қабылдау үшін FM антеннасын түгелдей созып, реттеніз.

FM радио станцияларын реттеу

- 1 FM радиосын қосу үшін **SOURCE** түймесін басыңыз.
- 2 **TUNE** - немесе **TUNE +** түймесін 2 секунд басып тұрыңыз.
↳ Радио-сағат күшті қабылдау сигналы бар станцияға автоматты түрде реттеледі.
- 3 Көбірек радиостанцияларға реттеу үшін 2-қадамды қайталаңыз.

Станцияны қолмен реттеу үшін:

Жиілікті таңдау үшін тюнер режимінде **TUNE** - немесе **TUNE +** түймесін қайта-қайта басыңыз.

FM радио стансаларын жадта сақтау

10 FM радиостанциясын сақтауға болады.

- 1 FM радиостанциясын реттеу.
- 2 **PRESET** түймесін екі секунд басып тұрыңыз.
↳ ТАЛдын ала орнатылған сан жыпылықтай бастайды.
- 3 Нөмірді таңдау үшін **TUNE** - немесе **TUNE +** түймесін басыңыз.

- 4 Растау үшін қайтадан **PRESET** түймесін басыңыз.
- 5 Басқа станцияларды сақтау үшін 1 - 4-қадамдарды қайталаңыз.



Keңес

- Алдын ала сақталған станцияны алып тастау үшін оның орнына басқа станцияны таңдаңыз.

Алдан ала орнатылған радио станцияны таңдау

Алдын ала орнатылған станцияны таңдау үшін тюнер режимінде **PRESET** түймесін қайта-қайта басыңыз.

Дыбыс деңгейін реттеу

Тыңдау кезінде үнділігін реттеу үшін - **VOLUME +** түймесін басыңыз.

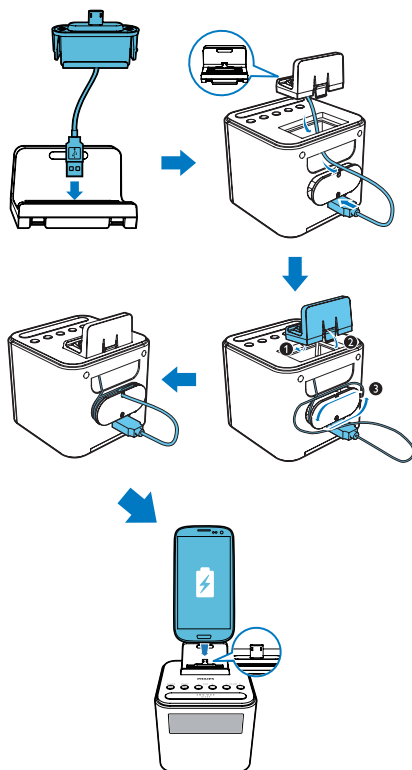
5 Басқа мүмкіндіктер

Мобильді құрылғыларды зарядтау

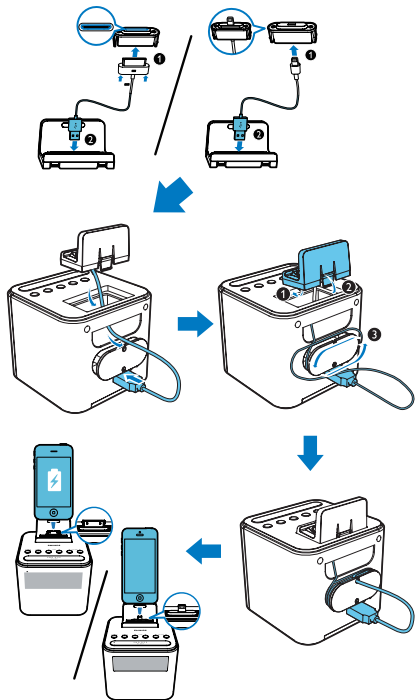
Осы радиосағатпен Android басқаратын ұялы телефонды микро USB ұясымен және Apple құрылғыларын «найзағай» немесе 30 істікті қосқышпен зарядтай аласыз.

1 Радиосағатты мобильді құрылғыға қосыңыз.

- Микро USB ұясы бар Android басқаратын мобильді құрылғы үшін: өнімді мобильді құрылғыға қосу үшін берілген кабельді көрсетілгендей пайдаланыңыз;



- «Найзағай» немесе 30 істікті қосқышы бар Apple құрылғылары үшін: өнімді мобильді құрылғыға қосу үшін Apple құрылғысының зарядтау кабелін (берілмеген) көрсетілгендей пайдаланыңыз;



- 2 Радиосағатты АТ қуатына қосыңыз.
↳ Мобильді құрылғы зарядтала бастайды.

Ескертпе

- Gibson Innovations осы өнімнің барлық құрылғылармен үйлесімділігіне кепілдік бермейді.

Оятар таймерін орнату

Екі оятқышты әр түрлі уақытта сигнал шығаруға орнатуға болады.

Ескертпе

- Оятқыш қоңырауды тек күту режимінде орнатуға болады.
- Сағаттың дұрыс орнатылғанын тексеріңіз.

- 1 Оятарды орнату режимін белсендіру үшін **AL1** немесе **AL2** түймесін екі секунд басып тұрыңыз.
↳ Сағат пен минут сандары жыпылықтайды.
- 2 Сағатты орнату үшін **HR** түймесін қайта-қайта басыңыз.
- 3 Минутты орнату үшін **MIN** түймесін қайта-қайта басыңыз.
- 4 Растау үшін **AL1** немесе **AL2** түймесін басыңыз.

Кеңес

- Радиосағат 10 секунд бос тұрғанда, ол оятқыш қоңырауды орнату режимінен шығады.

Оятар таймерін белсендіру немесе өшіру

Оятқыш таймерін іске қосу немесе ажырату үшін **AL1** не **AL2** түймелерін қайта-қайта басыңыз.

- ↳ Оятқыш таймері белсенді болса, FM тюнерінің оятқыш индикаторы немесе дыбыстық сигнал көрінеді.
- ↳ Егер оятқыш таймері өшірілсе, оятқыш индикаторы жоғалады.
- Шығып жатқан оятқышты тоқтату үшін, сәйкес **AL1/AL2** түймесін басыңыз.
- ↳ Оятқыш қоңырау келесі күні қайтадан соғылады.



Ескертпе

- FM тюнері таңдалса және оятар уақыты келгенде радио тыңдап отырсаңыз, дабыл автоматты түрде белсендіріледі.
- Егер зуммер дабыл көзі ретінде таңдалса, дабыл дыбысының көлемі сол деңгейде қалады.
- Егер FM тюнері дабыл көзі ретінде таңдалса, дабыл дыбысының деңгейі біртіндеп артады және реттеу мүмкін емес.

	Оятқыш көзі	Оятқыш ұзақтығы
Айнымалы	FM тюнері/	30 минут
ток қуаты	Дыбыстық сигнал	

Оятқышты кейінге қалдыру

Оятқыш дыбысы шыққанда, **SNOOZE** түймесін басыңыз.

- ↳ Оятқыш кейінге қалдырылып, тоғыз минуттан кейін қайтадан шырылдайды.

Ұйқы таймерін орнату

- 1 Өнімді қосыңыз.
- 2 Кезеңді (минуттар түрінде) таңдау үшін, **SLEEP** түймесін қайта-қайта басыңыз.
 - ↳ Алдын ала орнатылған режимнен кейін радиосағат күту режиміне автоматты түрде ауысады.

Ұйқы таймерін ажырату үшін:

- **[OFF]** (ажырату) пайда болғанша **SLEEP** түймесін қайта басыңыз.

120 → 90 → 60 → 30 → 15



6 Өнім туралы ақпарат



Ескертпе

- Өнім туралы ақпарат алдын ала ескертусіз өзгертіледі.

Ерекшеліктер

Күшейткіш

Жалпы шығыс қуаты 500 мВт

Тюнер (FM)

Реттеу ауқымы	87.5-108 МГц
Реттеу торы	50 кГц
Сезімталдық	
- Моно, 26 дБ С/Ш қатынасы	<22 дБф
Гармоникалық мазмұн	<3%
Сигнал-шу арақатынасы	>50 дБА

Жалпы ақпарат

АТ қуаты (қуат адаптері)	Бренд атауы: Philips;
	Үлгі: S012B0551500E;
	Кіріс: 100-240 В~, 50/60 Гц, ең көбі 400 мА;
	Шығыс: 5,5 В === 1500 мА
USB порты	5 В = 1 А
Жұмыс үшін қуат тұтынуы	9 Вт
Күту режимінде қуат тұтынуы	<1 Вт
Өлшемдері:	
- Негізгі құрылғы (Е x Б x Қ)	112 x 101 x 125 мм
Салмағы:	
- Негізгі құрылғы	0,41 кг

7 Ақаулықтарды жою



Абайлаңыз

- Бұл құрылғының сыртқы корпусын шешуші болмаңыз.

Кепілдіктің жарамдылығын сақтау үшін жүйені ешқашан өзіңіз жөндеуге әрекет жасамаңыз. Бұл құрылғыны пайдалану кезінде мәселелерге кезіксеңіз, қызмет сұраудан бұрын төмендегі тармақтарды тексеріп шығыңыз. Егер мәселе шешілмесе, Philips веб-бетіне (www.philips.com/support) өтіңіз. Philips компаниясына хабарласқанда, құрылғының жақында болуын және үлгі нөмірі мен сериялық нөмір көрініп тұруын қамтамасыз етіңіз.

Қуат жоқ

- Құрылғының айнымалы ток қуат штепселінің дұрыс қосылуын қамтамасыз етіңіз.
- АТ розеткасында қуат болуын қамтамасыз етіңіз.

Дыбыс жоқ

- Дыбыс деңгейін реттеңіз.

Құрылғыдан жауап жоқ

- Айнымалы ток қуат штепселін ажыратып, қайта қосыңыз, одан кейін жүйені қайтадан қосыңыз.

Мобильді құрылғыларды зарядтау мүмкін емес

- Apple құрылғысының немесе Android басқаратын құрылғының радиосағатпен дұрыс қосылғанын тексеріңіз.
- Радиосағаттың қуат көзіне қосылғанын тексеріңіз.

Нашар радио сигналын қабылдау

- Өнім мен басқа электр құрылғылар арасындағы қашықтықты арттырыңыз.
- Антеннаны толығымен ұзартыңыз.

Оятқыш жұмыс істемейді

- Сағатты/оятқышты дұрыстап орнатыңыз.

Сағат/оятқыш параметрі өшіріліп кеткен

- Қуат үзілген немесе қуат ашасы ажыратылған.
- Сағатты/оятқышты бастапқы қалпына келтіріңіз.

8 Ескерту

Gibson Innovations тікелей рұқсат бермеген құрылғыға енгізілген қандайда бір өзгерістер немесе түрлендірулер пайдаланушының жабдықты пайдалану құқығынан айыруы мүмкін.

Осы құжат арқылы Gibson Innovations компаниясы бұл өнімнің 2014/53/EU директивасының негізгі талаптары мен басқа да тиісті ережелеріне сәйкес келетінін мәлімдейді. Сәйкестік туралы декларацияны www.philips.com/support веб-сайтынан табуға болады.

Ескірген өнімді тастау



Бұл өнім қайта өңдеп, қайта пайдалануға болатын жоғары сапалы материалдар мен бөлшектерден жасалған.



Өнімдегі бұл таңба өнімнің 2012/19/EU еуропалық директивасы арқылы қамтылатынын білдіреді. Электр және электрондық бұйымдардың қалдықтарын жинау жөніндегі жергілікті ережелерімен танысып алыңыз. Жергілікті ережелерді орындаңыз және бұйымдарды әдеттегі тұрмыстық қалдықтармен бірге тастамаңыз. Ескі бұйымдарды қоқысқа дұрыс тастау қоршаған ортаға және адам денсаулығына тиетін зиянды әсерлердің алдын алуға көмектеседі.

Айналаны қорғау мәселелер ақпараты

Барлық қажетсіз орамдар алынып тасталған. Біз орамды үш материалға оңай ажыратылатын етіп жасауға тырыстық: картон (қорап), көбік полистирол (буфер)

және полиэтилен (дорбалар, қорғағыш көбік орауышы.)

Жүйе мамандандырылған компания тарапынан бөлшектенген жағдайда қайта өңдеп, қайта пайдалануға болатын материалдардан тұрады. Орауыш материалдар, ресурсы біткен батареялар мен ескірген жабдықты тастауға қатысты жергілікті ережелерді ұстаныңыз.



Ескертпе

- Типтік кесте құрылғының астыңғы жағында.



Specifications are subject to change without notice.

Copyright © 2015 Gibson Innovations Limited. Revised Edition © 2017

This product has been manufactured by, and is sold under the responsibility of Gibson Innovations Ltd., and Gibson Innovations Ltd. is the warrantor in relation to this product. Philips and the Philips Shield Emblem are registered trademarks of Koninklijke Philips N.V. and are used under license.

AJ3250S_12_UM_V3.0

