



Philips PixelPop  
juhtmeta kaasaskantav  
kõlar

**Bluetooth®**

Pritsmekindel  
Kaasas rihtm  
8 h, laetav aku



**BT110C**

## Väikesed mõõtmed, suur bass

Kompaktne BT110 edastab heli, mis üldjuhul kaasneb vaid suurte kõlaritega. Heli on selge, vali ja üllatavalt tugeva bassiga. Lisaks on see pritsmekindel ja kanderihmaga. Valmis kuulamiseks igal ajal, igal pool.

### Muljetavaldav heli

- Täiustatud heli kompaktse disainiga
- Kärpimisvastane funktsioon valju, moonutusteta muusika jaoks
- Passiivradiaator tagab parema jõudluse madalsagedustel.

### Loodud mugavaks kaasaskandmiseks

- Sisseehitatud laetav aku, et saaksite muusikat kõikjal kuulata
- Pritsmekindel disain (IPX4) sobib ideaalselt väljas kasutamiseks
- Kandke seda kõikjal kaasas tänu peenkootud rihmale

### Lihntne kasutada

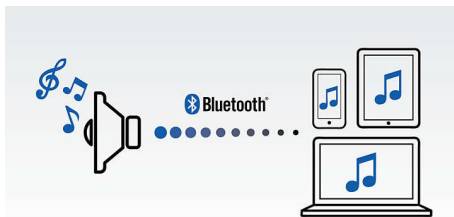
- Sisseehitatud mikrofon käed-vabad kõnede jaoks.
- Helisisend lihtsaks ühendamiseks peaaegu kõigi elektroonikaseadmetega
- Juhtmevaba voogedastus Bluetoothi kaudu

**PHILIPS**



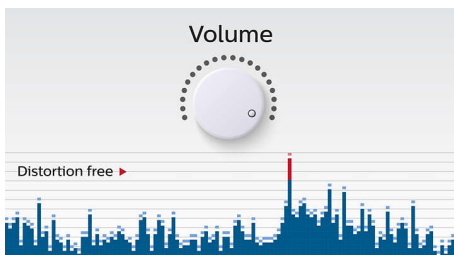
## Esiletõstetud tooted

### Juhtmevaba voogedastus



Bluetooth on lühikese vahemaaga traadita side tehnoloogia, mis on nii vastupidav kui ka energiasäästlik. Tehnoloogia võimaldab lihtsasti ühendada iPodi/iPhone'i/iPadi või muu Bluetoothi seadme, nagu nutitelefoni, tahvelarvuti või isegi sülearvuti, et saaksite nautida oma lemmikmuusikat, video või mängude heli kõlarite kaudu juhtmevabalt.

### Kärpimisvastane funktsioon



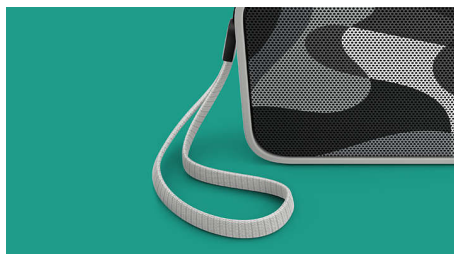
Tänu kärpimisvastase tehnoloogiale saate muusikat esitada valjemini ja see tagab hea kvaliteedi isegi siis, kui aku on tühi. See võtab vastu sisendsignaali vahemiku 300-1000 mV ning kaitseb teie kõlareid moonutusest tulenevate kahjustuste eest. See sisseehitatud funktsioon jälgib muusikasignaali, kui see läbib võimendit, ning hoiab helitipud võimendi vahemikus, vältides kärpimisest tulenevat helimoonutust, ilma et see mõjutaks valjust. Kaasaskantava kõlari võime taasesitada muusikatippe väheneb koos aku võimsusega, ent kärpimisvastane tehnoloogia vähendab tühjast akust tulenevaid tippe, tagades moonutusteta muusika.

### Pritsmekindel disain



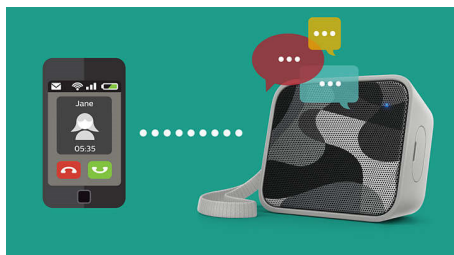
Veekindel disain võimaldab seadet nautida märgades ja vihmastes oludes. Seadme sisekomponendid on elementide eest kaitstud vastavalt rangetele IPX4-standarditele, mis võimaldab muusikat nautida vannitoas, köögis või isegi õues, hoolimata ilmastikuoludest.

### kaasas peenkootud rihtm



Kaasasolev rihtm on valmistatud säravast peenkootud kangast ja piisavalt stiilne, et kanda seda moeka aksessuaarina.

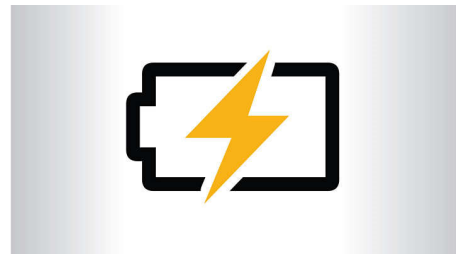
### Sisseehitatud mikrofoni



Tänu sisseehitatud mikrofoni toimib see kõlar ka telefonikõlarina. Kui kõne tuleb sisse, katkestatakse muusika ning te saate kõlari kaudu rääkida. Tehke ärikõne või helistage

peolt oma sõbrale – mõlemal juhul toimib see suurepäraselt.

### Sisseehitatud laetav aku



Mängige muusikat valjusti, iga kell ja kõikjal. Sisseehitatud laetav aku võimaldab teil nautida oma muusikat ilma tüütute juhtmevabasideta ja ilma, et peaksite elektripistikupesa otsima. Nautige suurepäraselt muusikat kaasaskantava seadme pakutava vabaduse kaudu.

### Helisisend



Helisisend lihtsaks ühendamiseks peaaegu kõigi elektroonikaseadmetega

### Täiustatud heli

Täiustatud heli kompaktses disainis

### Passiivradiaator

Passiivradiaator tagab parema jõudluse madalsagedustel.

# Spetsifikatsioon

## Heli

- Väljundvõimsus (RMS): 4 W
- Helisüsteem: Mono
- Kõlarid: 1 x 1,5" täieulatuslik element ja passiivradiaator

## Disain ja viimistlus

- Värvus: Hall

## Ühenduvus

- Bluetoothi profiilid: A2DP, AVRCP, HFP
- Bluetoothi ulatus: Vaateulatus, 20 m või 66 ft
- Helisisend (3,5 mm)
- USB-laadimine

## Mugavus

- Pritsmekindel: IPX 4
- Sisseehitatud mikrofon: konverentskõne jaoks

## Ühilduvus

- Androidiga tahvelarvutite ja nutitelefonidega: Androidi versiooniga 2.1 ja Bluetooth 2.1 või kõrgemaga

- iPod touch: 3. põlvkonna või uuemaga
- iPad: iPad 1, iPad 2, uus iPad, iPad mini, iPad Retina ekraaniga
- iPhone: iPhone 3, iPhone 3GS, iPhone 4, iPhone 4S, iPhone 5, iPhone 5C, iPhone 5S, iPhone 6, iPhone 6 Plus, iPhone 6S
- muu Bluetoothiga varustatud seade
- toimivad: Bluetooth 4.0 või vanema versiooniga

## Võimsus

- Aku tüüp: liitium (integreeritud)
- Aku tööaeg: 8 tund(i)

## Tarvikud

- Komplektis olevad tarvikud: USB-kaabel arvuti kaudu laadimiseks, Üleilmse garantii voldik, Kiire paigaldusjuhend, kanderihm

## Mõõtmed

- Kaal (koos pakendiga): 0,25 kg
- Toote mõõtmed (L x S x K): 98 x 35 x 77 mm
- Pakendi mõõtmed (L x S x K): 108 x 84 x 145 mm
- Toote kaal: 0,15 kg

