

HMP8100

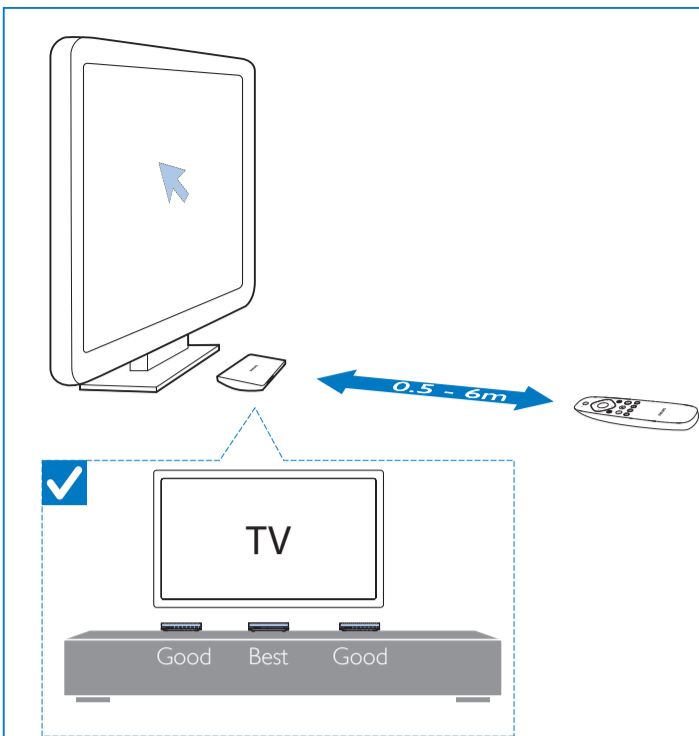


# Quick start guide

快速入门指南

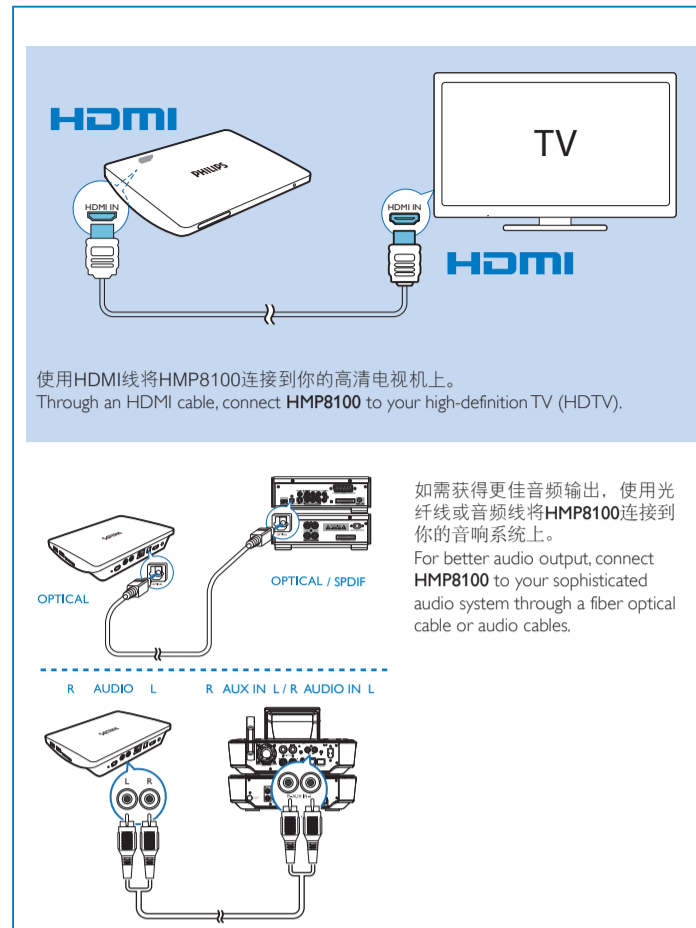
**PHILIPS**

## 放置 Place



将HMP8100放置在你的电视机的下方。在0.5至6米的距离内使用遥控器。  
必要时，缩小HMP8100与遥控器间的距离与角度。  
Place **HMP8100** under your TV set. Use the remote control at a distance of 0.5 to 6 m;  
Reduce the distance and angle between **HMP8100** and the remote control, if necessary.

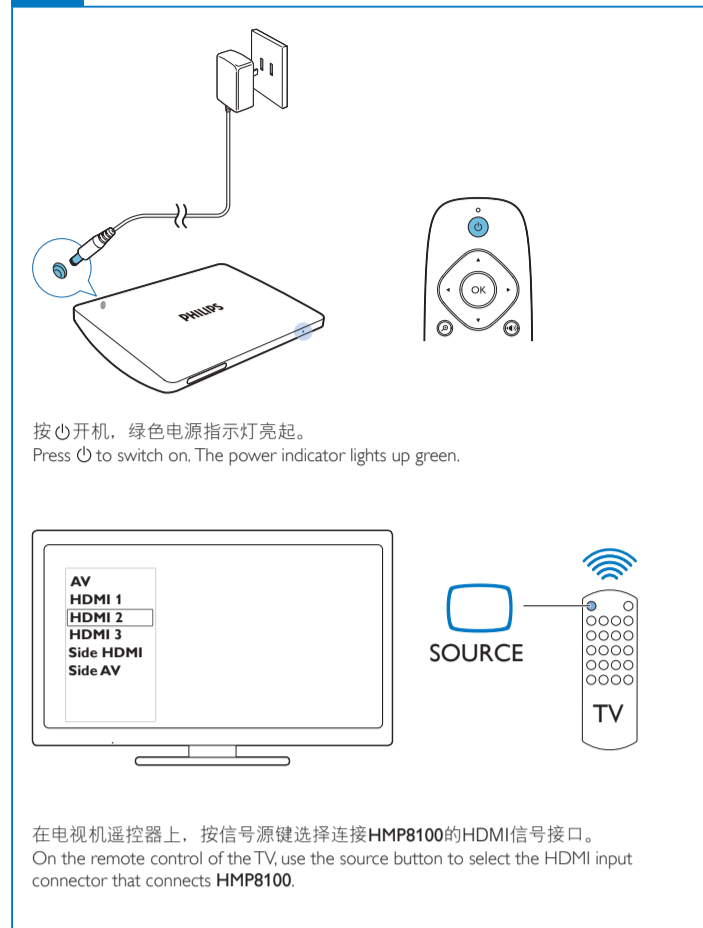
## 安装 Install



使用HDMI线将HMP8100连接到你的高清电视机上。  
Through an HDMI cable, connect **HMP8100** to your high-definition TV (HDTV).

如需获得更佳音频输出，使用光纤线或音频线将HMP8100连接到你的音响系统上。  
For better audio output, connect **HMP8100** to your sophisticated audio system through a fiber optical cable or audio cables.

## 开机 Switch on



按电源键，绿色电源指示灯亮起。  
Press **⏻** to switch on. The power indicator lights up green.

在电视机遥控器上，按信号源键选择连接HMP8100的HDMI信号接口。  
On the remote control of the TV, use the source button to select the HDMI input connector that connects **HMP8100**.



## 使用遥控器 Use the remote control

**注：**如果你的电视机带有游戏模式，请选择该模式以降低图像处理时间并使得光标移动更为流畅。  
**Tip:** If the Game mode is available on your TV, select the mode to reduce the picture processing time and allow the cursor to move more smoothly.

### 巡航、选择 Navigate and select

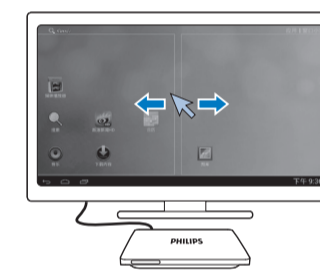
移动遥控器将光标置于选项上。按 **OK** 选择选项。  
Move the remote control to place the cursor on an item. Press **OK** to select the item.

### 在选项菜单中选择 Scroll through list of options

按 **▲▼▶◀** 进入上、下、左、右导航状态。  
如需快速滚动选项，按住 **▲▼▶◀**。  
Press **▲▼▶◀** to enter the 4-way navigation mode.  
For fast scrolling, press and hold **▲▼▶◀**.

### 滑动页面、拖拉选项 Swipe pages or drag an item

将光标置于空白处或选项上。按住 **OK**，然后，左、右滑动页面或拖拉选项。  
Place the cursor on an empty space or item. Press and hold **OK**, and then, swipe left/ right or drag as needed.



安卓市场简介：“安卓市场HiMarket”是国内最大的Android社区，也是中国大陆地区最大的第三方市场。目前用户已经超过2000万，收录20万余款应用。全局手势支持，二维码扫描直接下载软件，注册即可轻松使用云推送功能，炫酷大方的界面，各种给力的功能，尽在最大最全的“安卓市场”！

安卓网介绍：“安卓网”成立于2009年3月，是国内最大最活跃的Android玩家社区，已有1000万用户注册加入。拥有安卓论坛——分享新机、潮机心得体验；安卓市场——数万款游戏/应用任你下载，更可以直接推送到手机；安卓资讯——Android盛会、新机发布、试玩体验，统统一网打尽；更有主体、音乐、壁纸下载频道！享受安卓智能，尽在安卓网。www.hiapk.com

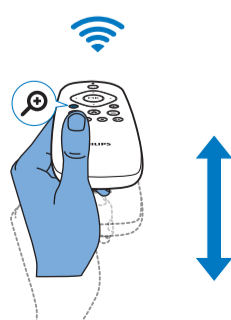
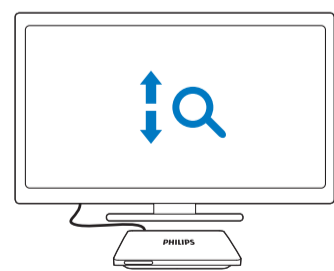
Specifications are subject to change without notice  
© 2013 Koninklijke Philips Electronics N.V.  
All rights reserved.



HMP8100\_V1.0 WK1302.3

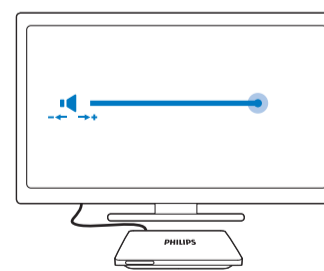
### 缩放图像 Zoom in or out

在媒体播放屏幕，按住 **⏻**，同时，上、下滑动缩放图像。  
On the media play screen, press and hold **⏻**, and at the same time, swipe up/ down.



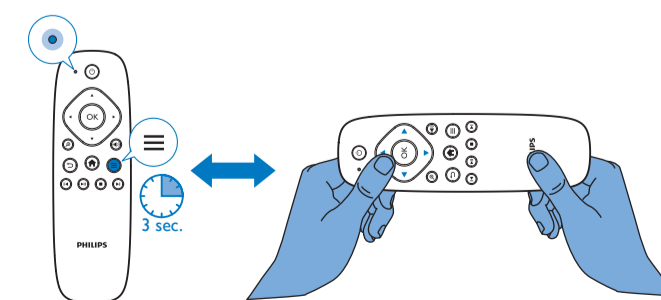
### 提高、降低音量 Increase or decrease the volume

在媒体播放屏幕，按住 **🔊**，同时，左、右滑动选择音量。  
On the media play screen, press and hold **🔊**, and at the same time, swipe left or right.



### 将遥控器用作游戏手柄 (适用于某些游戏) Use the remote control as a game console (for some games)

进入游戏模式时，按住 **≡** 直至状态指示灯亮起。  
如需退出，再次按住 **≡** 直至指示灯熄灭。  
To enter the game mode, press and hold **≡** until the status LED lights up red.  
To exit, press and hold **≡** until the status LED switches off.





使用遥控器在主屏幕选择选项 Use the remote control to navigate on the Home screen



- 应用 Apps** 查看所有应用 Find all apps
- 窗口小部件 Widget** 查看应用捷径 Find shortcuts to apps
- 在网络或本机上搜索 Search in the web or the device
- 进入主屏幕 Go to the Home screen
- 返回上层菜单或退出 Back one level
- 选择最近使用过的应用程序 Switch to recent applications
- (在某些应用中)：进入设置菜单 (for some apps): Go to the settings menu



- 按键查看当前选项菜单 Press to view current options menu
- 按键返回主菜单 Press to return to the Home screen
- 按键返回上层菜单 Press to go back one level

## A. 选择语言和文本输入法 Select languages and text input methods



在主屏幕，按遥控器上的 键，然后，在选项菜单上选择[系统设置]。  
On the Home screen, press on the remote control and then, select [System settings] from the options menu.



选择[语言和输入法]，然后选择语言和输入法。  
Select [Language&input], and then, select your languages and text input methods as needed.



在屏幕键盘上，选择 切换不同输入法。  
On the onscreen keyboard, select to switch between different input methods.

## 接入在线服务 Connect to online services

经由Wi-Fi，将HMP8100接入互联网。在弹出屏幕选择设置选项，点击按键开启Wi-Fi并接入可用的网络。

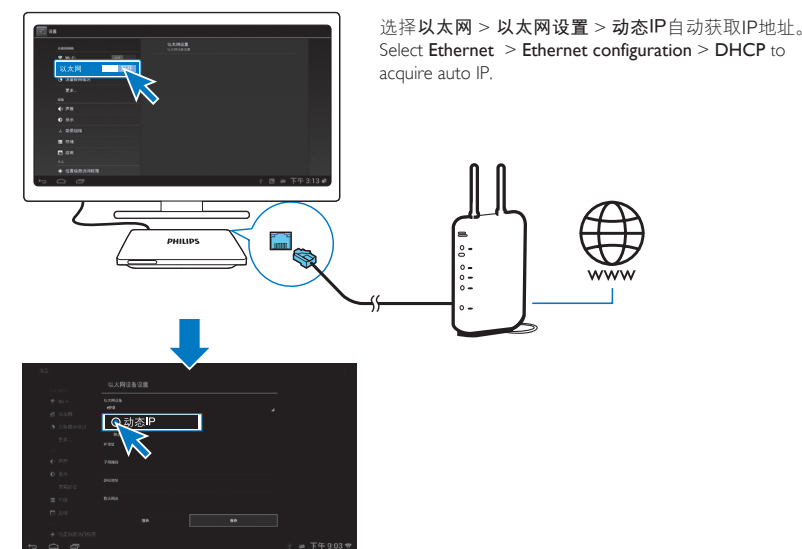
Through Wi-Fi, connect HMP8100 to the Internet. On the pop-up screen for setup options, click the buttons to switch on Wi-Fi and connect to an available network.



在弹出屏幕选择设置选项。  
Select setup options on the pop-up screen.

你也可以经由以太网线，将本机接入互联网。

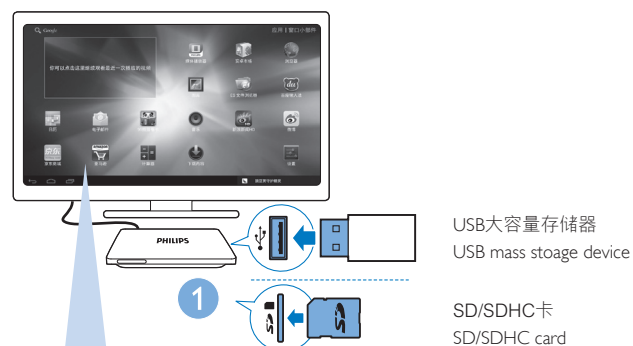
You can also connect HMP8100 to the Internet through an Ethernet cable.



选择以太网 > 以太网设置 > 动态IP自动获取IP地址。  
Select Ethernet > Ethernet configuration > DHCP to acquire auto IP.

## 从存储设备上播放 Play from mass storage devices

On your HMP8100, mount a USB storage device or an SD/SDHC card. Then, launch MoviePlayer.  
在HMP8100上，接入USB存储设备或SD/SDHC卡。然后，启动媒体播放器。



## 安卓市场 HiMarket

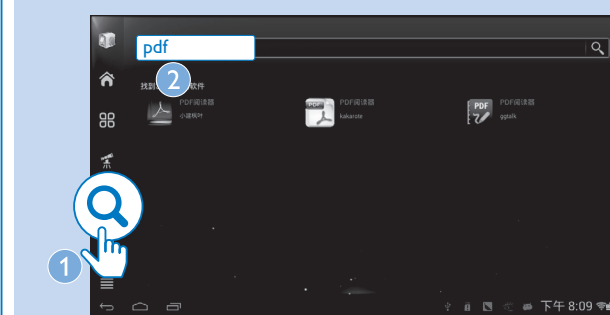


Go to to search for, download, and install apps.  
进入 搜索、下载、安装应用。  
Notes: HiMarket is an open platform for apps developers to promote their applications. Compatibility and quality of execution of apps in HiMarket may vary from developers to developers.  
注：安卓市场为开放平台，应用开发者均可在此发布其应用。安卓市场所提供的应用的兼容性及其运行性能可能因应用开发者的不同而有所不同。

### 管理应用 Manage apps



## 更多信息 More information



To read the User Manual, download and install a PDF reader from HiMarket, and then go to to find the PDF reader  
如需阅读用户手册，请在 安卓市场下载安装PDF阅读器，然后请转到 找到PDF阅读器  
Go to [www.philips.com/support](http://www.philips.com/support) for support information.  
如需获取有关支持信息，请登录 [www.philips.com/support](http://www.philips.com/support)。

## ? 帮助 Help

Device does not respond to the pressing of keys  
本机对按键操作无反应

