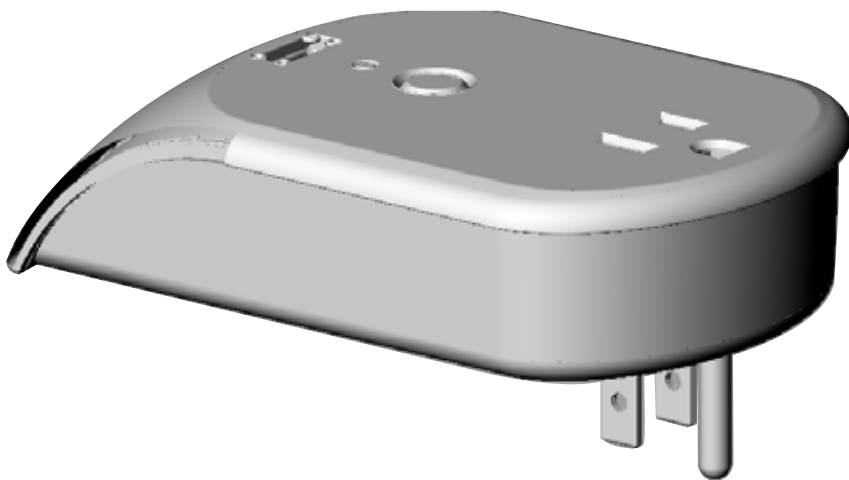


Para registrar su producto y obtener información de contacto y asistencia, visite
www.philips.com/welcome

SPS8010B/17



Manual del usuario

PHILIPS

1 Instrucciones de seguridad importantes

Este manual contiene información importante acerca del cargador automático de Philips. Léalo detenidamente antes de comenzar la instalación y configuración.



Advertencia

- No utilice el cargador automático cerca de la lluvia o de zonas húmedas.
- No utilice el cargador automático si se derrama cualquier líquido sobre la unidad o dentro de la misma.
- No desmonte ni repare la unidad.
- No exponga el cargador automático a la luz solar directa ni lo coloque cerca de calefactores o sitios cerrados propensos a un aumento de la temperatura.
- El cargador automático de Philips requiere una toma conectada a tierra adecuadamente por razones de seguridad y para proteger el equipo conectado. Si no está seguro de que el cableado eléctrico de su hogar dispone de una toma de tierra adecuada, consulte a un electricista.



Precaución

- Riesgo de descarga eléctrica. No utilice el aparato al aire libre ni en zonas mojadas o húmedas, en acuarios, en entornos peligrosos que requieran un rendimiento de seguridad (como en instalaciones nucleares o en un avión) o en equipos médicos o de soporte vital.

utiliza según el manual de instrucciones, puede provocar interferencias perjudiciales en las comunicaciones de radio.

Sin embargo, no existe garantía de que las interferencias no ocurrirán en una instalación particular. Si el equipo causa interferencias perjudiciales en la recepción de radio o televisión, que se puedan percibir encendiendo y apagando el equipo, se recomienda al usuario que intente corregirlas tomando una o más de las siguientes medidas:

- Cambie la posición de la antena receptora.
- Aumente la separación entre el aparato y el receptor.
- Conecte el aparato a una toma de un circuito diferente al que está conectado el receptor.
- Para obtener ayuda, póngase en contacto con el distribuidor o con un técnico de radio o televisión con experiencia.

Reciclaje



El producto se ha diseñado y fabricado con materiales y componentes de alta calidad, que se pueden reciclar y volver a utilizar.

Nunca tire el producto con la basura normal del hogar. Infórmese de la legislación local sobre la recogida selectiva de productos eléctricos y electrónicos. El desecho correcto de un producto usado ayuda a evitar consecuencias potencialmente negativas para el medio ambiente y la salud humana.

El embalaje de este producto está diseñado para ser reciclado. Póngase en contacto con las autoridades locales para obtener información sobre el reciclaje del embalaje.

Aviso para EE.UU.

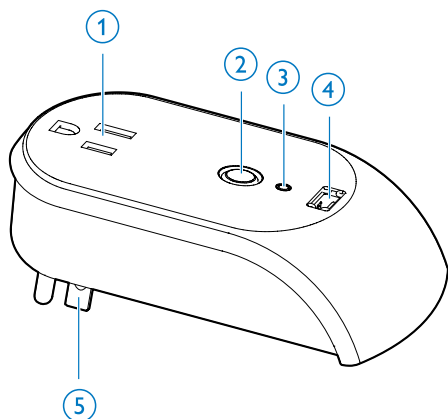
Este aparato ha sido probado y cumple con los límites correspondientes a un aparato digital de Clase B, según la parte 15 de las Normas FCC. Estos límites han sido diseñados para facilitar suficiente protección frente a interferencias perjudiciales en una instalación residencial. Este aparato genera, utiliza y emite energía de frecuencias de radio y, si no se instala y

2 La automatic charger

Le felicitamos por su compra y le damos la bienvenida a Philips.

Para poder beneficiarse por completo del soporte que ofrece Philips, registre su producto en www.philips.com/welcome.

Descripción general



- ① Salida de CA
- ② Botón POWER
- ③ Indicador POWER
- ④ Puerto de carga USB
- ⑤ Toma de CA

3 Carga de los dispositivos

Nota

- Para evitar cualquier peligro posible, utilice la fuente de alimentación suministrada por sus autoridades locales.
- El puerto de carga USB no es compatible con iPad.

- 1 Conecte el cargador a una toma conectada a tierra adecuadamente.
- 2 Conecte el dispositivo a una toma de CA con un adaptador de carga adecuado (no incluido) o al puerto de carga USB con un cable USB adecuado (no incluido).
- 3 Pulse el botón **POWER**.
 - ↳ El piloto indicador **POWER** está encendido.
 - ↳ El dispositivo conectado se carga durante seis horas de forma continua.

Consejo

- El cargador se apaga completamente de forma automática después de seis horas.
- Si un dispositivo está completamente cargado antes de seis horas y necesita cargar otro dispositivo, puede pulsar el botón **POWER**, el cargador comienza a funcionar durante otras seis horas de forma continua y el indicador **POWER** parpadea tres veces para confirmarlo.
- Si el dispositivo conectado no está completamente cargado después de seis horas, repita el **paso 3**.

4 Garantía limitada

Garantía limitada de un año

Philips garantiza que este producto no tendrá ningún defecto de material, fabricación, ni montaje siempre y cuando se le dé un uso normal de acuerdo con las especificaciones y advertencias durante el período de un año a partir de la fecha de compra del mismo.

Esta garantía no cubre los daños (a) que sean consecuencia de un accidente; (b) derivados de la utilización de piezas que no hayan sido fabricadas o comercializadas por Philips; (c) derivados de la modificación del protector de sobrevoltaje. Si se lleva a cabo cualquier reparación o modificación del protector de sobrevoltaje realizada por un centro no autorizado por Philips, cualquier problema derivado de la misma no estará cubierto por esta garantía.

Estas garantías se aplican únicamente al comprador original del producto y no es transferible. Para beneficiarse de los derechos que le otorga esta garantía, debe proporcionar la prueba de compra mediante un recibo de compra original en el que se indique el nombre del producto y la fecha de compra.

Para ponerse en contacto con el servicio de atención al cliente, visite nuestro sitio Web **www.philips.com/support**. No existen garantías expresas o implícitas. La responsabilidad de Philips está limitada a reparar o reemplazar el producto por decisión propia. Los daños accidentales, especiales y resultantes carecerán de validez dentro de los límites de la ley. Esta garantía le otorga derechos legales específicos. Puede que tenga otros derechos que varíen de una región a otra.

