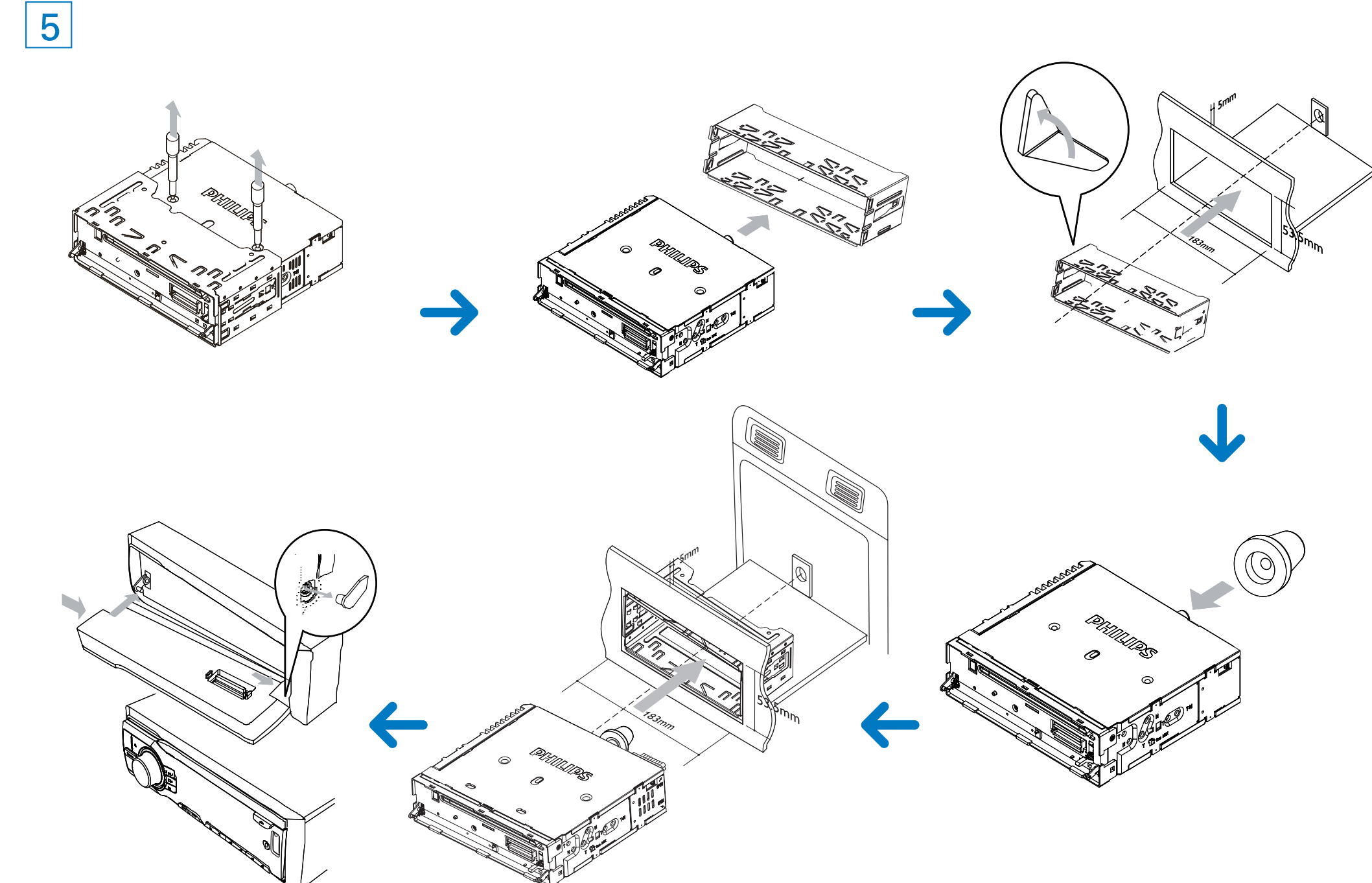
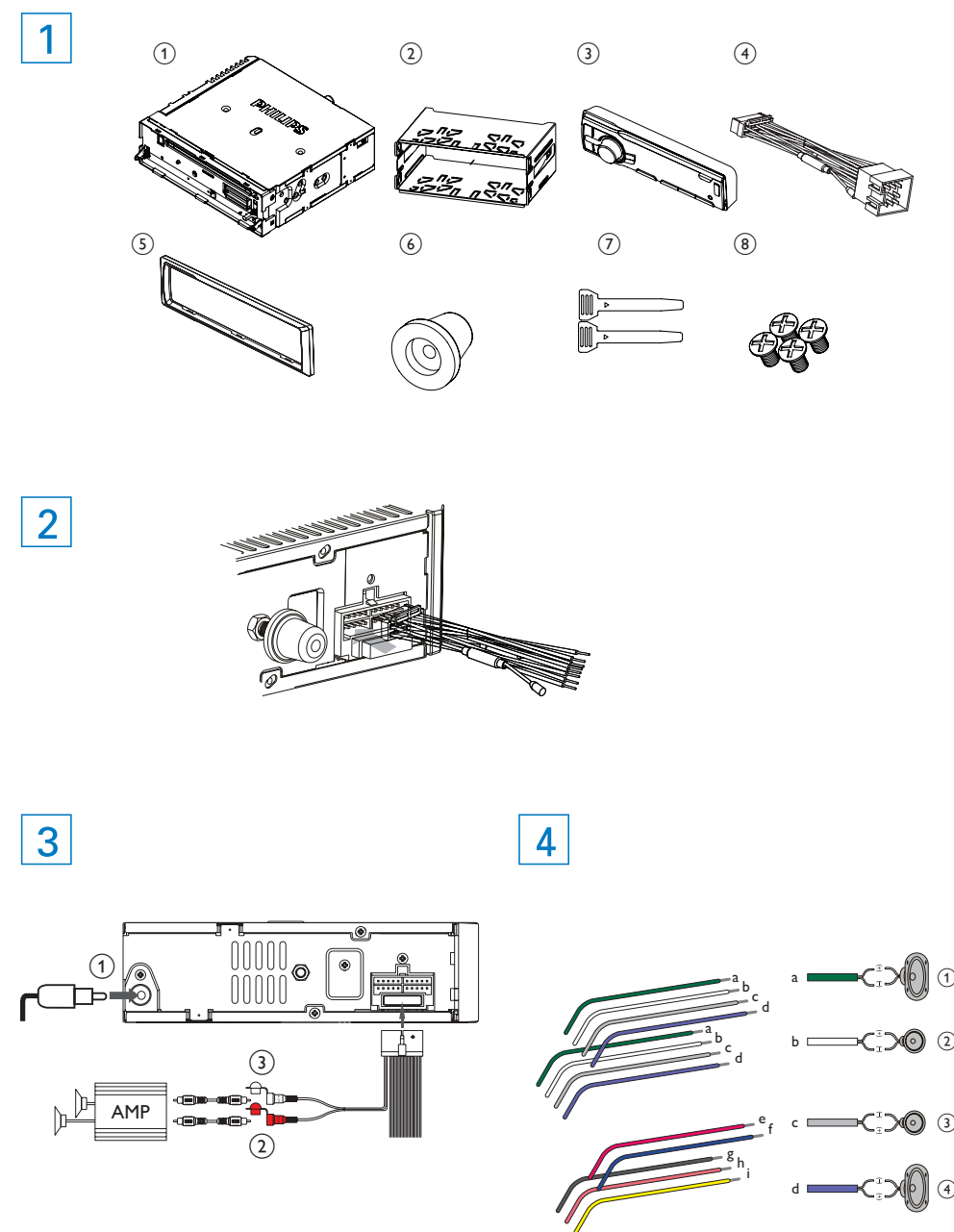




ESP Guía de inicio rápida

# PHILIPS



### Descripción general de las piezas [1]

A continuación se enumeran las piezas suministradas para conectar e instalar la unidad.

- 1 Sistema de audio para el auto
- 2 Manga
- 3 Panel frontal
- 4 Conector ISO
- 5 Marco del tablero
- 6 Almohadilla de goma
- 7 Herramientas de desmontaje
- 8 Tornillos (4 piezas)

### Cables de conexión

#### ! Precaución

- Recuerde proteger todos los cables sueltos con cinta aisladora.

### Para automóviles con conectores ISO [2] [3]

- 1 Extraiga los conectores ISO del panel del auto y conéctelos en el extremo más grande del conector estándar incluido.
- 2 Conecte el otro extremo del conector estándar incluido en la unidad.
- 3 Conecte la antena y el amplificador tal como se muestra en la imagen, si corresponde. Puede conectar el sistema de audio del auto al amplificador mediante los cables RCA-TO-RCA (no incluidos).

Conector	Conectar a
1 ANTENA	Antena
2 SALIDA DE LÍNEA POSTERIOR DERECHA	Parlante posterior derecho
3 SALIDA DE LÍNEA POSTERIOR IZQUIERDA	Parlante posterior izquierdo

### Para automóviles sin conectores ISO [3] [4]

#### ! Precaución

- Conecte el cable negro a tierra en primer lugar.

- 1 Conecte la antena y el amplificador tal como se muestra en la imagen, si corresponde.
- 2 Corte el extremo más grande del conector estándar incluido.
- 3 Compruebe cuidadosamente el cableado del vehículo y conecte los cables en el conector estándar incluido.
- 4 Conecte el conector estándar incluido a la unidad.

1 Banda verde/negra	Parlante izquierdo (posterior)
2 Terminal blanco/negro	Parlante izquierdo (frontal)
3 Terminal gris/negro	Parlante derecho (frontal)
4 Terminal violeta/negro	Parlante derecho (posterior)

e ROJO	Llave de encendido+12V de CC en ON/ACC
f AZUL	Cable de control del relé de la antena eléctrica / del motor / Cable de control del relé del amplificador
g NEGRO	Tierra
h NARANJA	Interruptor de iluminación
i AMARILLO	A la batería del auto de +12V que recibe alimentación constante

### Nota

- Compruebe la conexión de los cables antes de montar la unidad en el coche.
- Si se pierden las emisoras de radio presintonizadas cuando apaga la llave de encendido y, luego, cuando la enciende de nuevo, vuelva a conectar los cables rojos transversalmente con los amarillos.

### Coloque el panel frontal [5]

- 1 Coloque el marco del tablero.
- 2 Coloque el lado derecho del panel en la carcasa hasta que encaje correctamente.
- 3 Presione el lado izquierdo del panel y dirija el orificio izquierdo al pilar izquierdo.
- 4 Suelte el panel para unir el lado izquierdo.

### Monte el tablero [5]

- 1 Si el auto no dispone de una unidad de a bordo o de un equipo de navegación, desconecte el terminal negativo de la batería del auto.
  - Si desconecta la batería en un auto que dispone de una unidad de a bordo o un equipo de navegación, puede borrarse la memoria del equipo.
  - Si la batería del vehículo no está desconectada, controle que los cables pelados no se toquen entre sí para evitar cortocircuitos.
- 2 Extraiga los dos tornillos de la parte superior de la unidad.
- 3 Extraiga la manga de montaje con las herramientas de desmontaje suministradas.
- 4 La abertura del tablero debe tener las siguientes medidas:
- 5 Instale la manga en el tablero y doble las pestañas hacia fuera para fijarla.

- 6 Coloque la protección de goma suministrada sobre el extremo del perno de montaje.
- 7 Deslice la unidad en el tablero hasta que oiga un clic.
- 8 Vuelva a conectar el terminal negativo de la batería del auto.

### Encendido

- 1 Pulse **⏻** para encender la unidad.
  - Para apagar la unidad, pulse **⏻** durante 3 segundos.

### Ajuste del reloj

- 1 Pulse **MENU/DISP** durante 3 segundos.
- 2 Pulse **▲** o **▼** varias veces hasta que aparezca la hora actual.
- 3 Gire **⌚** en el sentido de las agujas del reloj para configurar la hora.
- 4 Pulse **⏻** para confirmar.
- 5 Gire **⌚** en el sentido contrario a las agujas del reloj para configurar los minutos.
- 6 Pulse **⏻** para confirmar.

### Visualización del reloj

- 1 Pulse **MENU/DISP** varias veces hasta que aparezca el reloj.

### Cómo escuchar la radio

- 1 Pulse **SOURCE** varias veces para seleccionar el sintonizador.
- 2 Pulse **▲** o **▼** para seleccionar la banda: **[FM1]**, **[FM2]**, **[FM3]**, **[AM1]**, o **[AM2]**.
- 3 Press **⏻** o **⏩** para sintonizar una radio manualmente.
  - Para buscar emisoras de radio automáticamente, mantenga presionado **⏻** o **⏩** durante 3 segundos.

### Reproducción de archivos de audio

- 1 Pulse **▶** en el panel frontal para liberar el panel.
- 2 Introduzca un CD con la cara impresa hacia arriba.
- 3 Cierre el panel.
  - La reproducción se iniciará automáticamente.
  - Para hacer una pausa en la reproducción del CD, pulse **1**.
  - Para reanudar la reproducción del CD, pulse **1** nuevamente.

### Conexión del dispositivo USB

- 1 Abra la cubierta con la marca **⏻** del panel frontal.
- 2 Introduzca el dispositivo USB en el puerto USB.
  - La unidad comenzará a reproducir el contenido del dispositivo USB automáticamente.