



Vodnik za hiter začetek

SE170/SE175

PHILIPS

Vsebina škatle



Slušalka*



Osnovna enota (SE175)



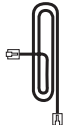
Osnovna enota (SE170)



Polnilnik*



Napajalni adapter*



Telefonski kabel**



Uporabniški priročnik
Vodnik za hiter začetek
Garancija

Opomba

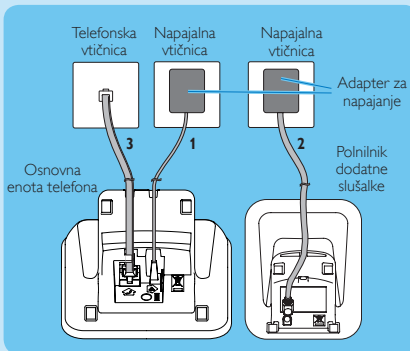
- * V paketih z več slušalkami so dodatne slušalke, polnilniki in napajalni adapterji.
- ** V nekaterih državah morate priključiti telefonski adapter na telefonski kabel, nato pa telefonski kabel v telefonsko vtičnico.

Previdno

- Uporabite samo priložene baterije in napajalni adapter.

1 Priključitev

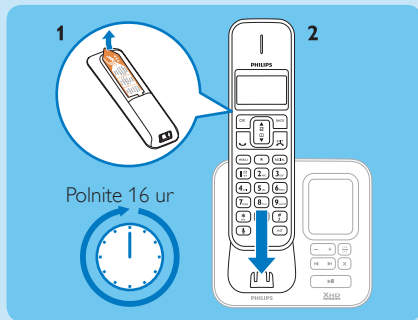
Priključitev osnovne enote



- 1 Konca napajalnega adapterja priključite v:
 - vhodno vtičnico (DC) na spodnji strani osnovne enote;
 - napajalno vtičnico na steni.
- 2 Konca napajalnega adapterja priključite v (za pakete z več slušalkami):
 - vhodno vtičnico (DC) na spodnji strani polnilnika dodatne slušalke.
 - napajalno vtičnico na steni.
- 3 Konca telefonskega kabla priključite v:
 - telefonsko vtičnico na spodnji strani osnovne enote;
 - telefonsko vtičnico na steni.

2 Namestitev


Namestitev slušalke



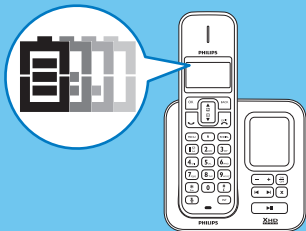
- 1 Baterije so predhodno vstavljene v slušalko. Pred polnjenjem z vratc za baterije povlecite baterijski trak.
- 2 Za polnjenje slušalke postavite slušalko na osnovno enoto. Če je slušalka pravilno nameščena na osnovno enoto, slišite potrditveni zvok.
↳ Začne se polnjenje slušalke.

Opomba Pred prvo uporabo polnite baterije 16 ur.

Konfiguriranje telefona (če je treba)

- 1 Ko vidite pozdravno sporočilo, pritisnite **OK**.
- 2 Izberite svojo državo in za potrditev pritisnite **OK**.
- 3 Nastavite datum in čas.
 - ↳ Če je čas v 12-urni obliki zapisa, pritisnite tipko , da izberete **[AM]** ali **[PM]**.
 - ↳ Telefon je zdaj pripravljen za uporabo.

Preverjanje napolnjenosti baterije






Ko slušalka ni na osnovni enoti/polnilniku, črtice prikazujejo raven energije v bateriji (polna, napol prazna in prazna).
Ko je slušalka na osnovni enoti/polnilniku, se črtice pomikajo, dokler polnjenje ni končano.



Utripa ikona za prazno baterijo in slišite opozorilni zvok.
Baterija je skoraj prazna in jo je treba napolniti.

3 Uporaba

Klici

- Če želite izvesti klic: pritisnite  in izberite telefonsko številko.
- Če želite sprejeti klic: ko zazvoni telefon, pritisnite .
- Če želite končati klic: pritisnite .

Nastavitev glasnosti slušalke

Pritisnite  ali , da nastavite glasnost med klicem.

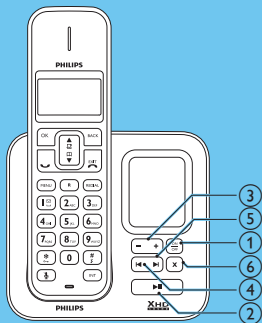
Dodajanje stika v imenik

- 1 Pritisnite **MENU**.
- 2 Izberite **[IMENIK]** > **[NOV VNOS]** in pritisnite **OK** za potrditev.
- 3 Vnesite ime in pritisnite **OK** za potrditev.
- 4 Vnesite številko in pritisnite **OK** za potrditev.

Snemanje obvestila (samo za SE175)

- 1 Pritisnite **MENU**.
- 2 Izberite **[ODZIVNIK]** > **[OBVESTILO]** in pritisnite **OK** za potrditev.
- 3 Izberite **[ODG. IN SN.]** ali **[SAMO ODG.]** in pritisnite **OK** za potrditev.
- 4 Izberite **[POSNETEK]** in pritisnite **OK** za potrditev.
- 5 Ko se prikaže napis **[SNEMANJE]**, začnite s snemanjem in govorite v mikrofona.
- 6 Pritisnite **OK** za zaustavitev snemanja.
↳ Novo posneto obvestilo lahko poslušate na slušalki.

Poslušanje sporočil, posnetih v odzivniku (samo za SE175)



- ① Vklp/izklop telefonskega odzivnika: Pritisnite **ON/OFF**.
- ② Začetek/zaustavitev poslušanja posnetih sporočil: Pritisnite **▶■**.
- ③ Nastavitev glasnosti: Pritisnite **+ / -**.
- ④ Preskok nazaj:
Ko poslušate sporočila, pritisnite **◀**, če želite poslušati sporočilo od začetka.
V prvi sekundi predvajanja trenutnega sporočila pritisnite **◀** za poslušanje prejšnjega sporočila.
- ⑤ Preskok naprej: Pritisnite **▶** za preskok na naslednje sporočilo.
- ⑥ Izbris trenutnega sporočila: Pritisnite **X**.

Opomba Za več informacij si oglejte poglavje o telefonskem odzivniku v uporabniškem priročniku.

Dobrodošli pri Philipsu

Registrirajte izdelek na spletnem mestu www.philips.com/welcome

Potrebuje pomoč?

Uporabniški priročnik

Oglejte si uporabniški priročnik, ki je bil priložen novemu telefonu.

Spletna pomoč

www.philips.com/support



V celoti ali delno je prepovedana reprodukcija brez pisnega dovoljenja lastnika avtorskih pravic.

Blagovne znamke so last družbe Koninklijke Philips Electronics N.V. ali drugih lastnikov.

© 2010 Koninklijke Philips Electronics N.V.

Vse pravice pridržane.



CE 0168

Natisnjeno na Kitajskem

QSG_SE170-175_53_SL_V3.4
WK10013