

Көмектесу үшін әрдайым осындамын

Өнімді мына жерде тіркеп, оған қолдау алыңыз:

www.philips.com/welcome

Сұрағыңыз
бар ма? Philips
компаниясына
хабарласыңыз

AEA1000



Қолданушының
нұсқасы

PHILIPS

Мазмұндар кестесі

1	Маңызды ақпарат	2
	Маңызды қауіпсіздік ақпараты	2
	Ескерту	3
2	InRange құрылғыңыз	5
	Кіріспе	5
	Қораптың құрамы	5
	InRange құрылғыңыз	5
3	Дайындау	6
	iPhone 4S/iPhone 5 және жаңа iPad құрылғысын дайындау	6
	InRange құрылғысын дайындау	6
	Bluetooth байланысын орнату	7
4	Пайдалану	9
	iPhone 4S/iPhone 5/Жаңа iPad немесе InRange құрылғысын табу	9
	iPhone 4S/iPhone 5/Жаңа iPad және InRange құрылғысы ауқымнан тыс болғанда сізге ескерту	10
	Ескертулері жоқ қауіпсіз ауқымды белгілеу	10
5	Өнім туралы ақпарат	12
6	Ақаулықтарды жою	13

1 Маңызды ақпарат

Маңызды қауіпсіздік ақпараты

Бұл құжаттың аудармасы тек анықтама ретінде берілген.

Ағылшын нұсқасы мен аударылған нұсқасы арасында қандай да бір сәйкессіздік болған жағдайда ағылшын нұсқасы басымырақ болады.



Ескерту

- БАТАРЕЯ ДҰРЫС ТҮРІМЕН АУЫСТЫРЫЛМАСА, ЖАРЫЛЫС ҚАУІПІ БАР.
- ПАЙДАЛАНЫЛҒАН БАТАРЕЯЛАРДЫ НҰСҚАУЛАРҒА СӘЙКЕС ҚОҒЫСҚА ТАСТАҢЫЗ.
- Зақымды немесе ақаулықты болдырмау үшін:
- Құрылғыны жылыту жабдығы немесе тікелей күн сәулесінен туындайтын қатты ыстық жерде пайдаланбаңыз.
- Құрылғыны түсіріп алмаңыз немесе үстіне басқа заттардың түсуіне жол бермеңіз.
- Құрылғыны суға салдырмаңыз. Батареясалғышқа су кіргізіп алмаңыз, себебі су құрылғыға қатты зақым келтіруі мүмкін.
- Жақын жердегі белсенді ұялы телефондар кедергі келтіруі мүмкін.
- Құрамында спирт, аммиак бензин немесе абразивті заттары бар тазартқыш құралдарды қолданбаңыз, себебі олар құрылғыны зақымдауы мүмкін.

- Барлық қызмет көрсету жұмыстарын білікті қызмет көрсетуші мамандарға істетіңіз. Құрылғыға заттар құлаған немесе құрылғы дұрыс істемеген кездер секілді қандайда жағдайда құрылғы зақымдалғанда қызмет көрсету жұмыстары қажет.
- Құрылғыға сұйықтық тамшыламауы немесе шашырамауы тиіс.

- Құрылғының үстіне қандайда бір қауіпті заттар (мысалы, жағылған шырақтар) қоймаңыз.
- Осы құрылғының кішкентай бөлшектерін нәрестелер немесе кішкентай балалар жұтып қоюы мүмкін. Осы бөлшектерді балалардың қолдары жетпейтін жерде сақтаңыз.

Жұмыс істеу және сақтау температурасы туралы

- Температурасы әрқашан 0 және 35°C (32 - 95°F) арасында болатын жерде қолданыңыз
- Температурасы әрқашан -20 және 45°C (-4 - 113°F) арасында болатын жерде сақтаңыз.
- Батареяның жарамдылығы төмен температура шарттарында қысқаруы мүмкін.

Бөлшектерді/қосалқы құралдарды ауыстыру туралы

Қосалқы бөлшектерге/керек-жарақтарға тапсырыс беру үшін www.philips.com/support веб-торабына кіріңіз.

Батареяларды жұтып қою қаупі бар!

- Құралда жұтуға болатын тиынға/түймеге ұқсас батарея болуы мүмкін. Барлық жағдайда батареяны балалардан аулақ ұстаңыз! Жұтылған жағдайда батарея ауыр жарақатқа немесе өлімге себеп болуы мүмкін. Жұтылғаннан кейін екі сағат ішінде ішкі мүшелердің күйіп қалу қаупі бар.
- Батареяны жұтып қойды немесе денесінің басқа жеріне кіріп кетті деп күдіктенсеңіз, дереу дәрігерге қаралыңыз.
- Батареяны ауыстыру кезінде, барлық жаңа және ескі батареяларды балалардың қолы жетпейтін жерде ұстаңыз. Батареяны ауыстырғаннан кейін,

батарея бөлімінің жақсылап жабылғанын тексеріңіз.

- Егер батарея бөлімін жақсылап жабу мүмкін болмаса, өнімді қолданбаңыз. Балалардың қолы жетпейтін жерге қойып, өндірушіге хабарласыңыз.

WOOX Innovations тікелей рұқсат бермеген құрылғыға енгізілген қандайда бір өзгерістер немесе түрлендірулер пайдаланушының жабдықты пайдалану құқығынан айыруы мүмкін.

Ескерту

CE 1588

EAC

Осы құжат арқылы WOOX Innovations компаниясы бұл өнімнің 1999/5/EC директивасының негізгі талаптары мен басқа да тиісті ережелеріне сәйкес келетінін мәлімдейді. Сәйкестік туралы декларацияны www.philips.com/support сайтынан табуыңызға болады.



Бұл өнім қайта өңдеп, қайта пайдалануға болатын жоғары сапалы материалдар мен бөлшектерден жасалған.



Бұйымдағы сызылған дөңгелекшелі қоқыс жәшігінің белгісі көрінсе, ол бұйымның Еуропалық 2002/96/EC нұсқауына сәйкес оралғанын білдіреді.

Электр және электрондық бұйымдарды қоқысқа лақтыру жергілікті ережелерімен танысып алыңыз.

Жергілікті ережелерді сақтап, ескірген бұйымдарды әдепкі қоқысқа қоспай, жеке

лақтыруыңызды өтінеміз. Ескі бұйымыңызды қоқысқа дұрыс тастау қоршаған ортаға және адам денсаулығына кері әсерін тигізуден сақтайды.



Сіздің бұйымыңызда 2006/66/EC Еуропалық директивасына сәйкестендірілген қондырылған қайта жандандыруға болатын батарея бар, оны кәдімгі тұрмыстық қалдық ретінде лақтыруға болмайды. Батареяларды қоқысқа тастау жергілікті ережелерімен танысып алыңыз. Себебі бұйымдарды қоқысқа лақтыру ережелерін сақтау қоршаған ортаға және адам денсаулығына көрсететін кері әсерлерден сақтайды.

Айналаны қорғау мәселелер ақпараты

Барлық қажетсіз орамдар алынып тасталған. Біз орамды үш материалға оңай ажыратылатын етіп жасауға тырыстық: картон (қорап), көбік полистирол (буфер) және полиэтилен (дорбалар, қорғағыш көбік орауышы.)

Жүйе мамандандырылған компания тарапынан бөлшектенген жағдайда қайта өңдеп, қайта пайдалануға болатын материалдардан тұрады. Орауыш материалдар, ресурсы біткен батареялар мен ескірген жабдықты тастауға қатысты жергілікті ережелерді ұстаныңыз.

Philips және Philips Shield Emblem — Koninklijke Philips N.V. компаниясының тіркелген сауда белгілері және оларды WOOX Innovations Limited компаниясы Koninklijke Philips N.V. компаниясынан алған лицензия бойынша пайдаланады.

Техникалық сипаттамалары ескертусіз өзгертіледі. WOOX кез келген уақытта бұрынғы жеткізілген жабдықтарды тиісінше реттеу міндетінсіз өнімдерді өзгерту құқығын өзінде қалдырады.



Bluetooth® сөз белгісі мен логотиптері Bluetooth SIG, Inc. корпорациясының иелігіндегі тіркелген сауда белгілері болып табылады және мұндай белгілерді WOOX Innovations әрдайым лицензияға сәйкес пайдаланады.

Жауапкершіліктен бас тарту

WOOX Innovations құндылықтардың жоғалуына жауапты емес.

2 InRange ҚҰРЫЛҒЫҢЫЗ

Philips ұсынатын қолдауды толық пайдалану үшін өнімді келесі торапта тіркеңіз: www.philips.com/welcome.

Кіріспе

Осы InRange құрылғысы келесіні орындауға мүмкіндік беретін жоғалуға жол бермеу туралы шешім ұсынады:

- InRange құрылғысынан iPhone 4S/ iPhone 5/Жаңа iPad өнімдерін табуға.
- InRange құрылғысын құндылықтарға бекітуге және оларды iPhone 4S/ iPhone 5/Жаңа iPad құрылғыларынан табуға.
- iPhone 4S/iPhone 5/Жаңа iPad құрылғысы белгіленген ауқымнан асқанда InRange құрылғысынан сізге ескертуге.
- InRange құрылғысына бекітілген құндылықтар белгіленген ауқымнан асқанда iPhone 4S/iPhone 5/Жаңа iPad құрылғысынан сізге ескертуге.

Қораптың құрамы

Қораптың ішіндегілерді тексеріп, түгендеңіз.

- InRange құрылғысы
- Қорғаныш сөмке
- Металл құлып
- Ұяшықты батарея (CR2016) (ауыстыру үшін)
- Батарея шығаратын құрал
- Бау
- Жұмысты бастаудың қысқаша нұсқаулығы
- Қауіпсіздік парағы

InRange құрылғыңыз

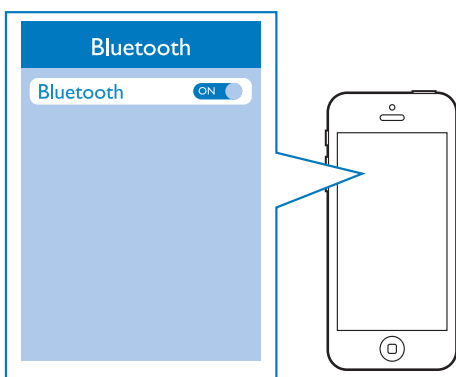
Осы InRange құрылғысы келесі iPhone және iPad үлгілерімен үйлесімді:

- Жаңа iPad
- iPhone 5
- iPhone 4S

3 Дайындау

iPhone 4S/iPhone 5 және жаңа iPad құрылғысын дайындау

- 1 iPhone 4S/iPhone 5/Жаңа iPad құрылғысындағы Bluetooth мүмкіндігін қосыңыз.

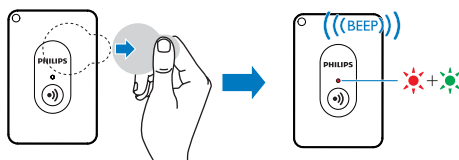


- 2 Apple App Store дүкенінен **Philips InRange** бағдарламасын жүктеп орнатыңыз.



InRange құрылғысын дайындау

Алғаш қолдану үшін:

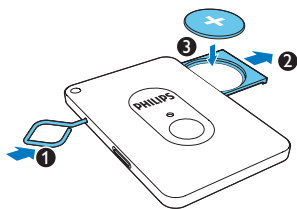


- Батареясыдан пластикалық құлақшаны алып тастаңыз.
↳ InRange құрылғысы автоматты түрде іске қосылады.
↳ Қуат индикаторы кезекпен қызыл және жасыл болып жыпылықтайды және InRange құрылғысы дыбыстық белгі береді.

* Кеңес

- InRange құрылғысын өшіру үшін қуат индикаторы сөнгенше және InRange құрылғысы дыбыстық белгі бергенше «» түймесін 3 секундтан аса басып тұрыңыз. Оны қайта қосу үшін қуат индикаторы кезекпен қызыл және жасыл болып жыпылықтап, InRange құрылғысы дыбыстық белгі бергенше «» түймесін басып тұрыңыз.

Батареяны ауыстыру үшін:



- 1 Батареясалғышты шығару үшін жинақтағы металл істікті пайдаланыңыз.
- 2 CR2016 ұяшықты батареясын көрсетілгендей дұрыс полярлықпен салыңыз.
- 3 Батареясалғышты басып жабыңыз.



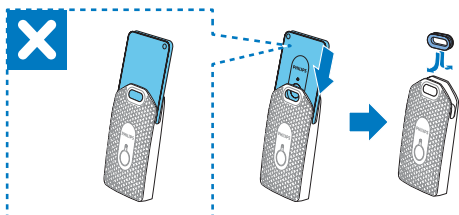
- 3 iPhone 4S/iPhone 5/Жаңа iPad құрылғысында **Philips InRange** бағдарламасын іске қосыңыз.
- 4 **Get Started** (Іске қосу) опциясын түртіңіз.

Bluetooth байланысын орнату

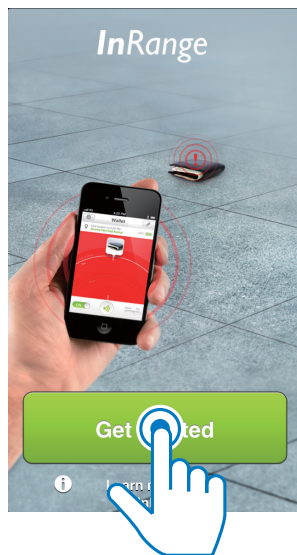
Ескертпе

- Орнатудан бұрын iPhone 4S/iPhone 5/Жаңа iPad құрылғысындағы Bluetooth қосылғанын және InRange құрылғысындағы қуат индикаторының кезекпен қызыл және жасыл болып жыпылықтағанын тексеріңіз.

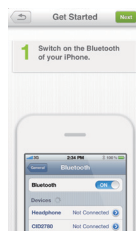
- 1 InRange құрылғысын қорғаныш сөмкеге салыңыз, одан кейін сөмкені бекіту үшін жинақтағы металл құлыпты пайдаланыңыз.



- 2 InRange құрылғысын кілт немесе сөмке секілді құндылықтарға (заттарға) бекітіңіз.



- 5 Нұсқауға сәйкес iPhone 4S/iPhone 5/ Жаңа iPad құрылғысында Bluetooth қосылғанын тексеріңіз, одан кейін **Next** (Келесі) түймесін түртіңіз.



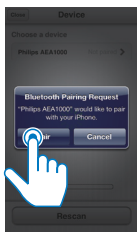
6 Нұсқауға сәйкес InRange құрылғысы қосылғанын тексеріңіз, одан кейін **Next** (Келесі) түймесін түртіңіз.

- ↳ iPhone 4S/iPhone 5/Жаңа iPad құрылғысы қол жетімді InRange құрылғысын шолуға және іздеуге кіріседі.
- ↳ InRange құрылғысы табылған соң, қолданба экранында «Philips AEA1000» пайда болады.



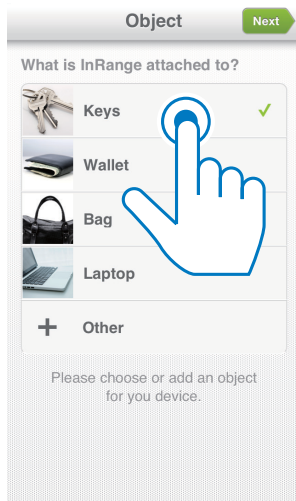
7 «Philips AEA1000» опциясын түртіңіз, одан кейін қалқымалы хабардағы **Pair** (Жұптастыру) түймесін түртіңіз.

- ↳ iPhone 4S/iPhone 5/Жаңа iPad құрылғысы InRange құрылғысымен жұптастыруға және қосылуға кіріседі.



8 Сәтті байланыстан соң, InRange құрылғысына бекітілген заттың суретін/ атауын түртіңіз.

- Егер сәйкес келетін суретті/атауды таба алмасаңыз, **Other** (Басқа) түймесін түртіп, суретке түсіру үшін және затқа атау беру үшін экрандағы нұсқауларды орындаңыз.



9 Қорғалатын затқа қауіпсіз арақашықтық таңдап, орнатуды аяқтау үшін **Done** (Дайын) түймесін түртіңіз.

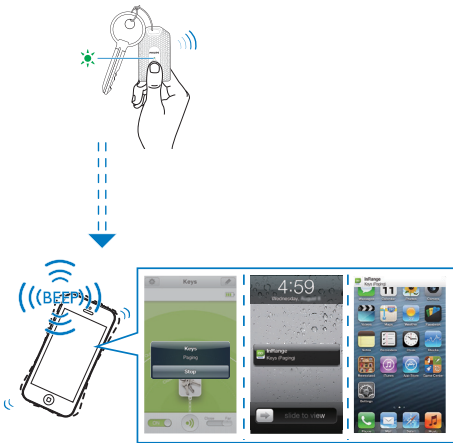


4 Пайдалану

iPhone 4S/iPhone 5/Жаңа iPad немесе InRange құрылғысын табу

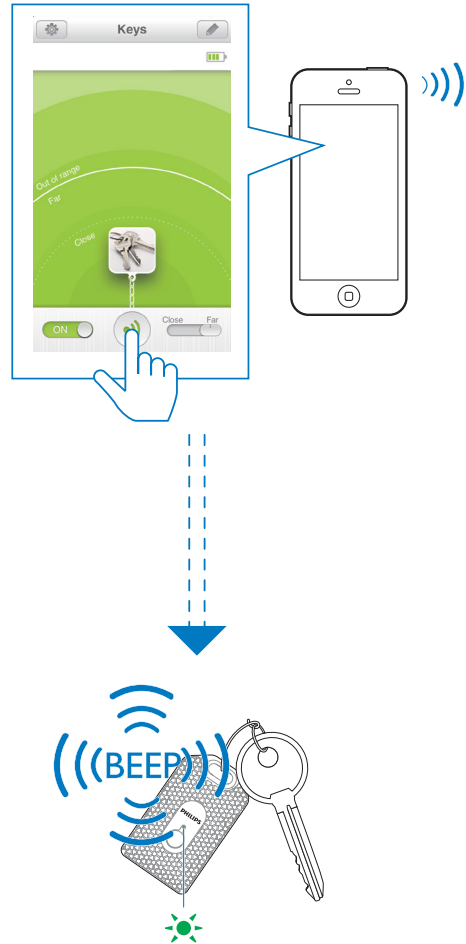
iPhone 4S/iPhone 5/Жаңа iPad немесе InRange құрылғысын бір-ақ рет түртіп табуға болады.

iPhone 4S/iPhone 5/New iPad табу үшін:



- 1 InRange құрылғысындағы «» түймесін басыңыз.
↳ InRange құрылғысы және iPhone 4S/ iPhone 5/Жаңа iPad құрылғысы да дыбыстық белгі береді.
- 2 iPhone 4S/iPhone 5/Жаңа iPad құрылғысын дыбыстық белгілермен табыңыз.
- 3 Дыбыстық белгіні тоқтату үшін InRange құрылғысындағы «» түймесін қайта басыңыз немесе iPhone 4S/iPhone 5/ Жаңа iPad қалқымалы мәзіріндегі **Stop** (Тоқтату) түймесін түртіңіз.

InRange құрылғысына бекітілген құндылықтарды табу үшін:



- 1 Philips InRange бағдарламасын iPhone 4S/iPhone 5/Жаңа iPad құрылғысында іске қосып, бағдарлама экранындағы «» түймесін түртіңіз.
↳ InRange құрылғысы және iPhone 4S/ iPhone 5/Жаңа iPad құрылғысы да дыбыстық белгі береді.
- 2 InRange құрылғысын дыбыстық белгілермен табыңыз.

- 3 Дыбыстық белгіні тоқтату үшін InRange құрылғысындағы «» түймесін басыңыз немесе iPhone 4S/iPhone 5/Жаңа iPad құрылғысының бағдарлама экранындағы «» түймесін түртіңіз.

iPhone 4S/iPhone 5/ Жаңа iPad және InRange құрылғысы ауқымнан тыс болғанда сізге ескерту

iPhone 4S/iPhone 5/Жаңа iPad немесе InRange құрылғысына бекітілген құндылықтарды жоғалтпау үшін InRange құрылғысы және iPhone 4S/iPhone 5/Жаңа iPad құрылғысы белгіленген ауқымнан тыс болғанда дыбыстық белгілерді естүіңіз мүмкін.



Дыбыстық белгілерді тоқтату үшін:

- iPhone 4S/iPhone 5/Жаңа iPad және InRange құрылғысы белгіленген ауқымға оралғанша дыбыстық белгілер арқылы жүріңіз.

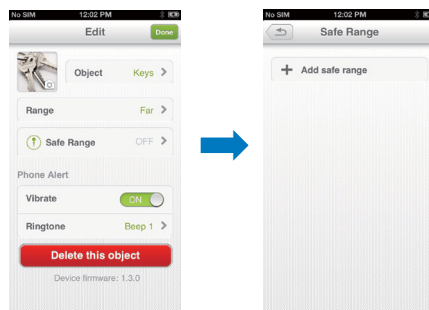
Ескертулері жоқ қауіпсіз ауқымды белгілеу

iPhone 4S/iPhone 5/Жаңа iPad немесе InRange құрылғысын белгілі бір ауқымда шырылдатпау үшін қауіпсіз ауқым параметрлерін пайдалануға болады.

- 1 iPhone 4S/iPhone 5/Жаңа iPad құрылғысында **Philips InRange** бағдарламасын іске қосып, «» түймесін түртіңіз.



- 2 **Safe Range** (Қауіпсіз ауқым)-> **Add Safe Range** (Қауіпсіз ауқым қосу) тармағын түртіңіз.



- 3 Картадан қауіпсіз ауқым ретінде орын таңдап, орнатуды аяқтау үшін **Done** (Дайын) түймесін түртіңіз.



5 Өнім туралы ақпарат

Bluetooth нұсқасы	Bluetooth® smart
Батарея	CR2016
Батарея қуаты	3 ай
Өнімнің өлшемі	59,9 × 39,9 × 3,8 мм 78,0 × 44,0 × 7,9 мм (сөмкесімен)
Салмағы	10,8 г

6 Ақаулықтарды жою



Абайлаңыз

- Ток соғу қаупі. Құрылғының корпусын ешқашан алмаңыз.

Кепілдік жарамдылығын сақтау үшін құрылғыны ешқашан өзіңіз жөндемеңіз.

Егер бұл құрылғыны пайдалануда қиындықтар болса, қызмет көрсетуге өтініш білдірудің алдында келесілерді тексеріңіз. Егер қиындық әлі болса, құрылғыны www.philips.com/support торабында тіркеп, колдау көрсетуге қол жеткізіңіз.

iPhone 4S/iPhone 5/Жаңа iPad және InRange құрылғысы арасында Bluetooth байланысы орнатылмады.

- Қайталап көру үшін Philips InRange құрылғысының қолданба экранындағы **Rescan** (Қайта шолу) опциясын түртіңіз.
- InRange құрылғысының қосылғанын және қуат индикаторының қызыл және жасыл болып жыпылықтағанын тексеріңіз. Құрылғыны қосу үшін InRange құрылғысындағы «» түймесін 3 секундтан аса басып тұрыңыз.
- iPhone 4S/iPhone 5/Жаңа iPad құрылғысында Bluetooth қосылғанын тексеріңіз.

iPhone 4S/iPhone 5/Жаңа iPad және InRange құрылғысы ауқымнан тыс болғанда, неге дыбыстық белгі шықпайды?

- Қауіпсіз ауқымды белгілегеніңізді тексеріңіз.
- InRange құрылғысын өшіргеніңізді тексеріңіз.
- InRange құрылғысындағы батарея зарядының біткен-бітпегенін тексеріңіз. Батареяны ауыстырыңыз.



2014 © WOOX Innovations Limited.

All rights reserved.

This product was brought to the market by WOOX Innovations Limited or one of its affiliates, further referred to in this document as WOOX Innovations, and is the manufacturer of the product. WOOX Innovations is the warrantor in relation to the product with which this booklet was packaged. Philips and the Philips Shield Emblem are registered trademarks of Koninklijke Philips N.V.

AEA1000_00_UM_V4.0

