

A termék regisztrációja és a rendelkezésre álló támogatás igénybevétele a következő weboldalon lehetséges:

[www.philips.com/welcome](http://www.philips.com/welcome)

AE1120



---

HU Felhasználói kézikönyv

**PHILIPS**

# Tartalomjegyzék

---

<b>1</b>	<b>Fontos!</b>	<b>3</b>
----------	----------------	----------

---

<b>2</b>	<b>Az Ön hordozható rádiója</b>	<b>4</b>
	A doboz tartalma	4
	Tápegység	4
	Kikapcsolás	5

---

<b>3</b>	<b>A hordozható rádió használata</b>	<b>5</b>
	FM/MW-rádió hallgatása	5
	Mobiltelefon töltése	6
	A Ni-MH akkumulátorcsomag töltése	6
	Lámpa bekapcsolása	7
	Ébresztő bekapcsolása	7

---

<b>4</b>	<b>Termékadatok</b>	<b>8</b>
----------	---------------------	----------

---

<b>5</b>	<b>Hibakeresés</b>	<b>8</b>
----------	--------------------	----------

---

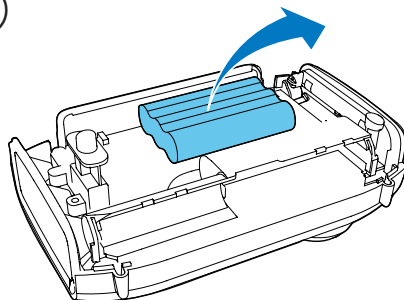
<b>6</b>	<b>Megjegyzés</b>	<b>9</b>
----------	-------------------	----------

# 1 Fontos!

- Gondosan olvassa el az utasításokat.
- Ügyeljen a figyelmeztetésekben foglaltakra.
- Kövesse az utasításokat.
- Óvja a készüléket a víztől.
- Ne helyezze a készüléket hőt kibocsátó eszközök, így fűtőtestek, fűtőnyílások, kályhák vagy működésük során hőt termelő készülékek (pl. erősítők) közelébe.
- Kizárólag a gyártó által javasolt tartozékokat használja.
- A készülék javítását, szervizelését bízza szakemberre. A készüléket a következő esetekben kell szervizeltetni: a készülék bármilyen módon megsérült, például folyadék került a készülékbe, beleesett valami, a készüléket eső vagy nedvesség érte, nem működik megfelelően vagy leejtették.
- Akkumulátor használata VIGYÁZAT – Az akkumulátorszivárgás személyi sérülést, tárgyak/eszközök vagy magának a készüléknek a károsodását okozhatja, ezért:
  - Megfelelően helyezze be az akkumulátort, ügyeljen a készüléken látható + és - jelölésekre.
  - Ne keverje az akkumulátorokat és elemeket (régieket és újakat, vagy szén és alkáli stb.).
  - Vegye ki az akkumulátorokat, ha hosszabb ideig nem használja a készüléket.
- Az akkumulátorokat és akkumulátorcsomagokat óvja a magas hőmérséklettől, ezért ne tegye ki például közvetlen napfény hatásának, ne helyezze tűz közelébe stb.
- A készüléket ne tegye ki cseppenő, fröccsenő folyadéknak.
- Ne helyezzen a készülékre semmilyen veszélyforrást (pl. folyadékkal töltött tárgyat, égő gyertyát).

A termék beépített akkumulátor eltávolítását minden esetben bízza szakmai személyzetre. (Ábra: ①)

1



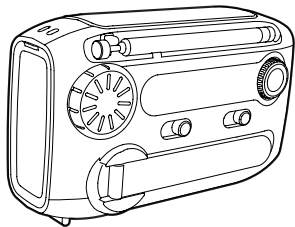
## 2 Az Ön hordozható rádiója

Köszönjük, hogy Philips terméket vásárolt, és üdvözljük a Philips világában! A Philips által biztosított támogatás teljes körű igénybevételéhez regisztrálja a terméket a [www.Philips.com/welcome](http://www.Philips.com/welcome) címen.

### A doboz tartalma

Ellenőrizze és azonosítsa be a csomag tartalmát. (Ábra: ②)

②



Ha a Philips vállalat ügyfélszolgálatához fordul, szükség lesz a termék típus- és sorozatszámára egyaránt. A típusszám és a sorozatszám a készülék alsó részén található. Írja ide a számokat:

Típusszám \_\_\_\_\_  
Gyári szám \_\_\_\_\_

### Tápegység



#### Vigyázat

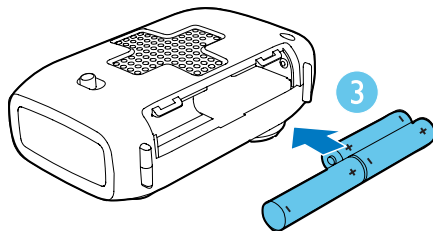
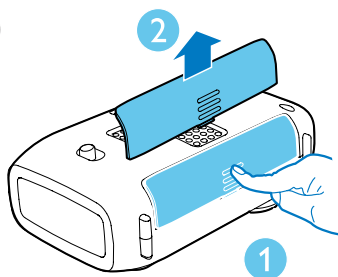
- Az elemek vegyi anyagokat tartalmaznak, így használat után megfelelően ártalmatlanítani kell őket.

A hordozható rádió működtetéséhez használhat alkáli elemeket vagy beépített Ni-MH akkumulátorcsomagot.

### Működtetés alkáli elemekkel

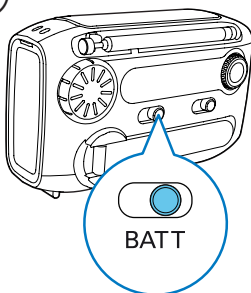
- 1 Nyissa ki az elemtartó rekesz fedelét.
- 2 Helyezzen be 3 db 1,5V-os AAA elemet (nem tartozék) a polaritás jelzéseinek megfelelően (+/-). (Ábra: ③)

③



- 3 Zárja be az elemtartó rekeszt.
- 4 Állítsa az áramforrás-választót **BATT** állásba. (Ábra: ③)  
↳ A hordozható rádió jelenleg alkáli elemekkel működik.

4



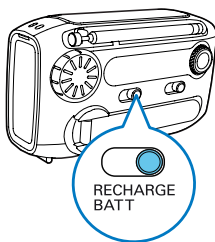
#### Tanács

- Annak érdekében, hogy biztosítsa, hogy váratlan helyzetekben a beépített akkumulátor elegendő energiával rendelkezzen az ébresztő és elemlámpa funkció működtetéséhez, ajánlatos alkáli elemet használni a normál használat során.

## Üzemeltetés Ni-MH akkumulátorral

Az újratölthető Ni-MH akkumulátorcsomaggal történő működtetéshez állítsa az áramforrás-választót **RECHARGE BATT** állásba. (Ábra: ⑤)

5



## Kikapcsolás

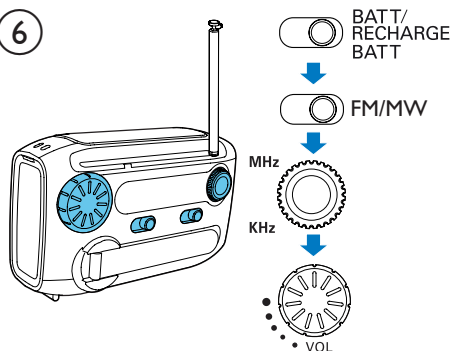
Használat után állítsa az áramforrás-választót **OFF** (ki) állásba.

# 3 A hordozható rádió használata

## FM/MW-rádió hallgatása

- 1 Állítsa a forrásválasztót **BATT** állásba (Ábra: ④) vagy **RECHARGE BATT**. (Ábra: ⑤)
- 2 FM vagy MW hangolóegység kiválasztásához használja az **FM•MW** csúszkát.
- 3 Rádióállomások beállításához forgassa a hangológombot.
- 4 A hangerő beállításához forgassa a hangerőgombot. (Ábra: ⑥)

6



### A jobb rádió vétel érdekében:

- Helyezze az antennát a TV-től, videomagnótól vagy más sugárzó forrástól a lehető legmesszebbre az interferencia megakadályozása érdekében.
- Helyezze a rádiót ablak közelébe vagy tágas térbe.
- Változtassa az antenna irányát és hosszát.



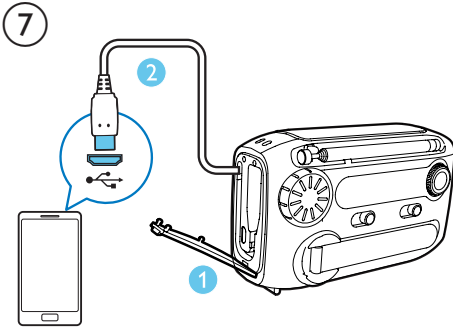
#### Tanács

- A rádióinterferencia elkerülése érdekében telefon vagy beépített akkumulátor töltése közben ne hallgassa a rádiót.

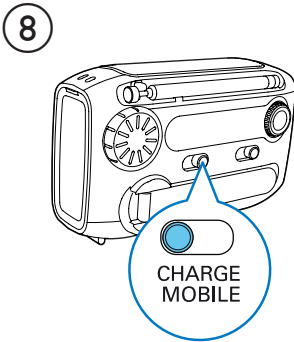
## Mobiltelefon töltése

A hordozható rádiót szükség esetén mobiltelefon-töltőként is használhatja. A készülék segítségével a mobiltelefonja ott sem lesz lemerülve, ahol nincs fali aljzat.

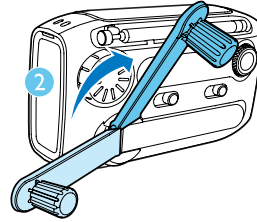
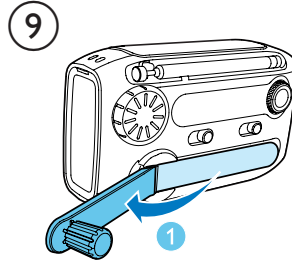
- 1 Nyissa fel a **MICRO USB** fedelet és vegye ki a tartozék USB-kábelt.
- 2 Helyezze az USB-kábelt a telefonon található USB-aljzatba. (Ábra: ⑦)



- 3 Állítsa az áramforrás-választót **CHARGE MOBILE** állásba. (Ábra: ⑧)



- 4 A telefon töltése: húzza ki a következőt **POWER GENERATOR**, majd forgassa gyorsan. (Ábra: ⑨)



↳ A töltéjelzés megjelenik a telefonon.

### Megjegyzés

- Ha a mellékelt USB-kábel nem illeszkedik a telefon USB-aljzatába, előbb helyezze USB-átalakítóba (nem tartozék), majd ezután csatlakoztassa a telefonhoz.
- Azon telefonok esetében, melyek töltéséhez speciális áramerősség- vagy feszültség-paraméterek szükségesek, a töltés nem biztos, hogy sikeres lesz.

## A Ni-MH akkumulátorcsomag töltése

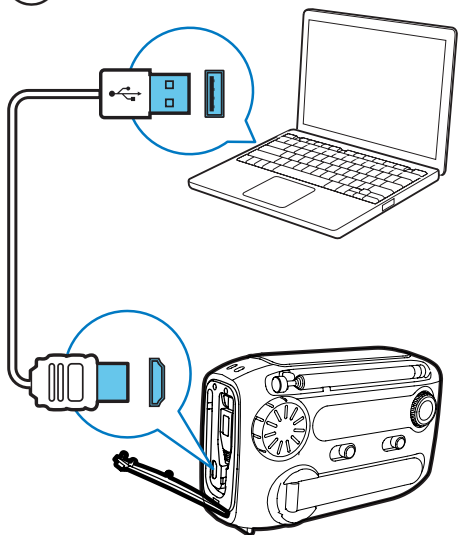
Kétféle módon töltheti a beépített Ni-MH akkumulátorcsomagot.

### Töltés USB-csatlakozóaljazton keresztül

- 1 Csúsztassa el az áramforrás-választót **OFF** (ki), **BATT** vagy **RECHARGE BATT** állásba.
- 2 Csatlakoztasson USB-kábelt (nem tartozék):
  - a számítógép USB-aljzatához.

- a hordozható rádió USB-aljzatához. (Ábra: ⑩)
- ↳ A hordozható rádió elkezd a Ni-MH akkumulátor töltését.

10



#### Tanács

- Az akkumulátor teljes feltöltése 8 órát vesz igénybe.
- Ha a rádiót több mint 3 hónapja nem használta, töltsse fel teljesen a beépített akkumulátort.

## Töltés áramfejlesztő segítségével

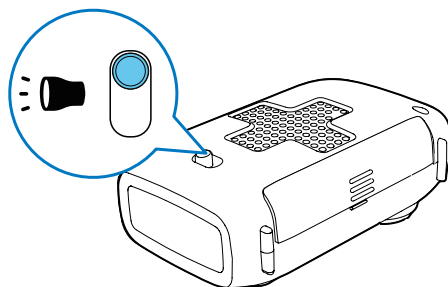
Szükség esetén a beépített akkumulátort az áramfejlesztővel is töltheti.

- 1 Kapcsolja az áramforrás-választót **OFF** (ki), **BATT** vagy **RECHARGE BATT** állásba.
- 2 Áram fejlesztése: húzza ki a következőt **POWER GENERATOR**, majd forgassa gyorsan. (Ábra: ⑪)
- ↳ A fejlesztett áramot a Ni-MH akkumulátor tárolja.

## Lámpa bekapcsolása

(Ábra: ⑪)

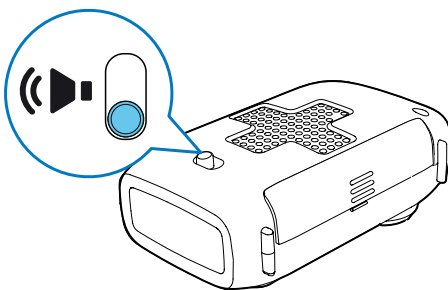
11



## Ébresztő bekapcsolása

(Ábra: ⑫)

12



#### Tanács

- Annak érdekében, hogy a gyerekek ne ijedjenek meg az ébresztő váratlanul megszólaló erős hangjától, a rádiót tartsa távol gyerekektől.

## 4 Termékadatok



### Megjegyzés

- A termékinformáció előzetes bejelentés nélkül módosítható.

### Tuner

Hangolási tartomány	FM: 87,0 - 108 MHz
	MW: 522 - 1620 kHz

### Általános információk

Tápegység	
- Újratölthető akkumulátor	Ni-MH akkumulátor-csomag
- Alkáli elem	3 db AAA elem
Méret	
- Főegység (Sz x Ma x Mé)	120 x 76 x 47 mm
Tömeg	
- Csomagolással	0,32 kg
- Főegység	0,26 kg

## 5 Hibakeresés



### Figyelem

- A készülék borítását megbontani tilos.

Ne próbálja önállóan javítani a készüléket, mert ezzel a garancia érvényét veszíti. Ha a készülék használata során problémákba ütközik, nézze át az alábbi pontokat, mielőtt szakemberhez fordulna. Ha a probléma továbbra is fennáll, látogasson el a Philips weboldalára ([www.philips.com/support](http://www.philips.com/support)) Amikor felveszi a kapcsolatot a Philips képviselővel, tartózkodjon a készülék közelében, és készítse elő a készülék típus- és sorozatszámát.

### Nincs áram

- Ellenőrizze, hogy a megfelelő áramforrást választotta-e ki.
- Ellenőrizze, hogy az alkáli elemek megfelelően vannak-e behelyezve.
- A beépített akkumulátor feltöltése.

### Rossz minőségű rádióvétel

- A rádióinterferencia elkerülése érdekében tartsa távol a rádiót más elektronikus eszközöktől
- Forgassa az antennát és változtassa a hosszát.

### Nincs hang

- Állítsa be a hangerőszintet

### Nem lehet tölteni a telefont vagy a Ni-MH akkumulátort

- Forgassa az áramfejlesztőt, amilyen gyorsan csak tudja.
- Ellenőrizze, hogy a megfelelő áramforrást választotta-e ki.
- Az USB-kábel nem illeszkedik a telefon USB-aljzatába. Próbálja USB-átalakító segítségével csatlakoztatni a telefont.
- A mobiltelefonok eltérő gyártási technológiáinak következtében a töltés nem minden esetben sikeres.



# 6 Megjegyzés

A készülék - a Philips szórakoztató elektronika üzletága kifejezett engedélye nélkül történő - bármilyen megváltoztatása vagy módosítása semmissé teheti a vásárló termékhasználati jogát.



Ez a termék megfelel az Európai Közösség rádióinterferenciára vonatkozó követelményeinek.



Ez a termék kiváló minőségű anyagok és alkatrészek felhasználásával készült, amelyek újrahasznosíthatók és újra felhasználhatók.



A termékhez kapcsolódó áthúzott kerek kuka szimbólum azt jelenti, hogy a termékre vonatkozik a 2002/96/EK európai irányelv. Tájékoztatódjék az elektromos és elektronikus termékek szelektív hulladékként történő gyűjtésének helyi feltételeiről. Cselekedjen a helyi törvényeknek megfelelően, és a kiselejtezett készülékeket gyűjtse elkülönítve a lakossági hulladéktól. A feleslegessé vált készülék helyes kiselejtezésével segít megelőzni a környezet és az emberi egészség károsodását.



A termék akkumulátorai megfelelnek a 2006/66/EK európai irányelv követelményeinek, ezért ne kezelje ezeket háztartási hulladékként. Kérjük, tájékoztódjon a hulladékok szelektív gyűjtésének helyi rendszeréről, mivel megfelelő

hulladékkezelés hozzájárul a környezettel és az emberi egészséggel kapcsolatos negatív következmények megelőzéséhez.



## Megjegyzés

- A típustábla a készülék alján található.

### Környezetvédelemmel kapcsolatos tudnivalók

A termék csomagolása nem tartalmaz felesleges csomagolóanyagot. Igyekeztünk úgy kialakítani a csomagolást, hogy könnyen szétválasztható legyen a következő három anyagra: karton (doboz), polisztirol (védőelem) és polietilén (zacskó, védő habfólia).

A rendszerben található anyagokat erre specializálódott vállalat képes újrafeldolgozni és újrahasznosítani. Kérjük, tartsa szem előtt a csomagolóanyagok, kimerült akkumulátorok és régi készülékek leselejtezésére vonatkozó helyi előírásokat.



Specifications are subject to change without notice  
© 2012 Koninklijke Philips Electronics N.V.  
All rights reserved.

AE1120\_00\_UM\_V1.0

