

# Gids voor een snelle start

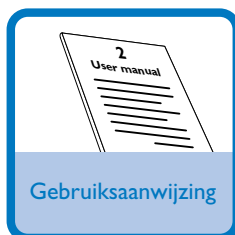
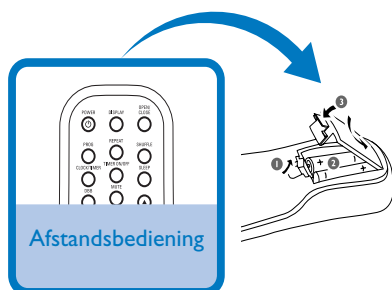


## Wat zit in de verpakking?

Wanneer u de verpakking openmaakt moet u de volgende items terugvinden.

Stap A Aansluiten

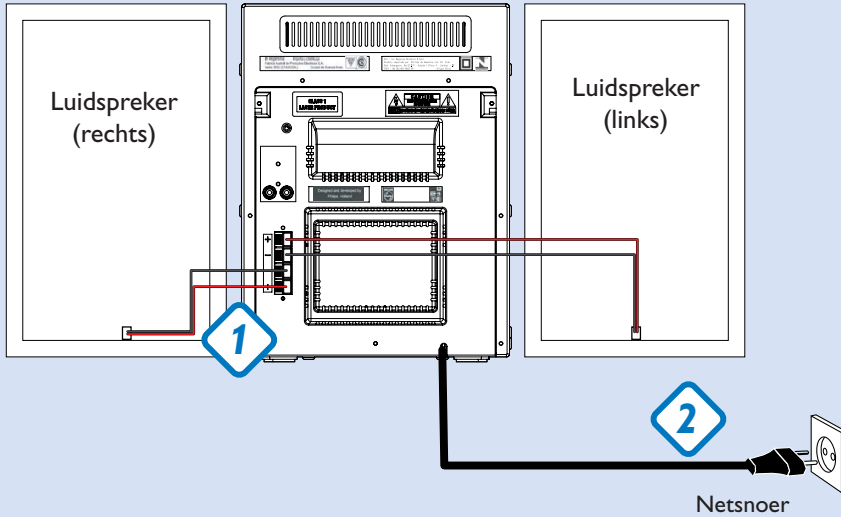
Stap B Opstellen



### Aansluitingen

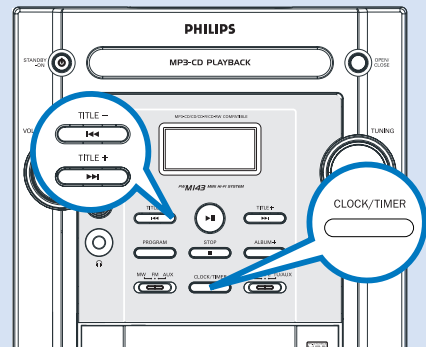
- 1 Sluit de luidsprekerkabels aan op de aansluitklemmen **SPEAKERS**.
- 2 Controleer of alle andere aansluitingen gemaakt zijn voor u de stekker van het netsnoer in het stopcontact stopt.

**Tip**  
Het is onnodig de FM-kruisstaartantenne aan te sluiten, omdat die op het systeem is bevestigd.



### Instellen van de klok

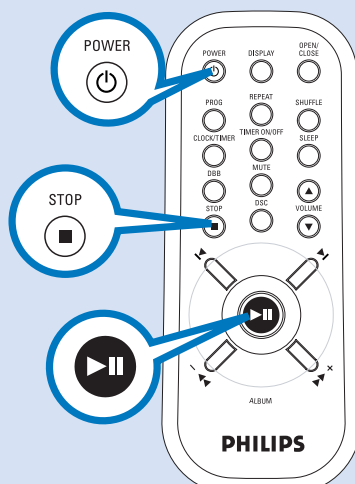
- 1 Druk in een modus tweemaal op **CLOCK/TIMER**. De cijfers die het uur aangeven, beginnen te knippen.
- 2 Druk op **TITLE-/+ <<< / >>>** (<< / >>) op de afstandsbediening om de uren in te stellen.
- 3 Druk opnieuw op **CLOCK/TIMER**. De cijfers die minuten aangeven, beginnen te knippen.
- 4 Druk op **TITLE-/+ <<< / >>>** (<< / >>) op de afstandsbediening om de minuten in te stellen.
- 5 Druk op **CLOCK/TIMER** om de tijd te bevestigen.



## Stap B *Opstellen*

### Afspelen van een cd

- 1** Gebruik de bronselectie om de bron CD te selecteren.
- 2** Druk op **OPEN/CLOSE** op het systeem om het CD-compartiment te openen.
- 3** Plaats een cd in het vak met de bedrukte kant naar boven en druk op **OPEN/CLOSE** om het cd-vak te sluiten.
- 4** Druk op **▶||** om het afspelen te starten.
- 5** Druk op **STOP ■** om het afspelen van de CD te beëindigen.



**Tip**  
*Meer afspeelfuncties en overige functies staan beschreven in de bijbehorende gebruiksaanwijzing.*



© Royal Philips Electronics N.V. 2007  
All rights reserved.

<http://www.philips.com>



PDCC-LL-0748