

Philips  
Mini Stereoanlage

DualDock  
Bluetooth®

DTM3280



## Das passende Sound System für Ihr Zuhause

### Begeistert von Sound

Das DualDock dieser Mini Stereoanlage von Philips kann jedes Apple-Gerät mit Lightning- oder 30-poligem Anschluss aufladen und wiedergeben. Auch Bluetooth®-Streaming von mehreren Geräten, MP3-Wiedergabe über USB Direct und Audio-Eingang für andere Systeme werden unterstützt.

#### **Erweitern Sie Ihre Sound-Erfahrung**

- Bassreflex-Lautsprechersystem für einen kraftvollen, tiefen Bass
- 40 W RMS maximale Ausgangsleistung
- Digitale Sound-Kontrolle

#### **Genießen Sie Musik aus verschiedenen Quellen**

- Digitale Abstimmung mit Programmspeichern für noch mehr Komfort
- Wiedergabe von MP3-CD, CD und CD-R/RW
- USB Direct für einfache MP3-Musikwiedergabe
- Audio-Eingang zur Wiedergabe tragbarer Musik
- DualDock zum Laden und Abspielen von Apple-Geräten (Lightning und 30-polig)
- Streamen von Musik über Bluetooth® mit Kopplung mehrerer Geräte

#### **Zeitloses Design, passend zu Ihrer Einrichtung**

- Wandmontage für eine flexible Platzierung möglich
- Kompaktes Design, minimaler Platzbedarf, für jeden Lebensstil

# PHILIPS

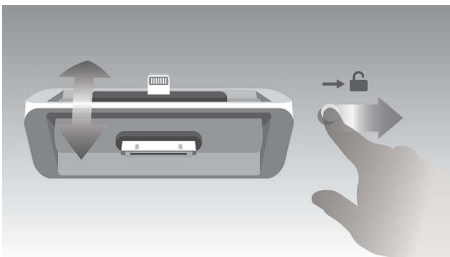
## Besonderheiten

### Kopplung mehrerer Geräte



Kabellose Bluetooth®-Tonübertragung nimmt in der Welt der Soundsysteme immer mehr zu, aber bei den meisten Bluetooth®-kompatiblen Systemen kann man nur ein Gerät gleichzeitig verbinden. Mit der Kopplung mehrerer Geräte können Sie bis zu drei Geräte koppeln und blitzschnell zwischen ihnen wechseln.

### DualDock zum Laden und Abspielen



Das innovative Philips DualDock mit Lightning- oder 30-poligem Anschluss kann jedes Apple-Gerät aufladen und wiedergeben. Dank des schlanken Designs gepaart mit müheloser Funktionalität können Sie im Handumdrehen zwischen jedem Anschluss wechseln. Genießen Sie Ihre Lieblingsmusik, egal auf welchem Apple-Gerät.

### Bassreflex-Lautsprechersystem



Das Bassreflex-Lautsprechersystem sorgt bei kompakten Lautsprecher-Systemen für tiefe

Bässe. Der Unterschied zu konventionellen Lautsprecher-Systemen liegt in der Tiefbassröhre, die akustisch auf den Woofer abgestimmt ist, um den Low Frequency Roll Off des Systems zu optimieren. Ergebnis sind tiefer gesteuerte Bässe und weniger Verzerrung. Das Prinzip besteht darin, dass die Luftmasse in der Tiefbassröhre mitschwingt und wie ein herkömmlicher Woofer vibriert. In Kombination mit der Reaktion des Woofers erweitert das System alle niederfrequenten Töne und erzeugt tiefe Bässe in einer völlig neuen Dimension.

### USB Direct für einfache MP3-Musikwiedergabe



Dank der umfassenden Möglichkeiten zur Dateiübertragung können Sie über den integrierten USB Direct-Anschluss ganz einfach auf weitere digitale Musiktitel zugreifen.

### Wandmontage möglich



Das Philips Audiosystem ist die ideale Kombination aus einem kompakten und vielseitigen Design, das sich perfekt an Ihr Wohnzimmer anpasst. Das Audiosystem sitzt auf einem Standfuß und kann so sicher und bequem auf einem Regal oder Schrank platziert werden. Im Falle einer Wandmontage bleibt

die komplette Flexibilität einer freistehenden Standlösung erhalten.

### Wiedergabe von MP3-CD, CD und CD-R/RW



MP3 steht für "MPEG 1 Audio layer-7,6 cm/3" und ist eine revolutionäre Komprimierungstechnologie, mit der umfangreiche digitale Musikdateien ohne größere Beeinträchtigung der Tonqualität um das bis zu 10fache komprimiert werden können. MP3 ermöglicht die schnelle und einfache Übertragung von Musikdateien und hat sich inzwischen als Standardformat für die Audiokomprimierung im Internet etabliert.

### Kompaktes Design

Kompaktes Design, minimaler Platzbedarf, für jeden Lebensstil. Dieses kompakte Set passt dank des schlanken Designs und der kompakten Größe in jeden Raum.

### Audio-Eingang



Der Audio-Eingang ermöglicht die direkte Wiedergabe von MP3-Inhalten von einem tragbaren Media-Player. So können Sie Ihre Lieblingstitel in hervorragender Soundqualität auf Ihrem Audiosystem genießen, indem Sie einfach nur Ihren tragbaren MP3-Player an das Audiosystem anschließen.

# Daten

## Ton

- Verbesserung der Soundqualität: Digitale Sound-Kontrolle
- Lautstärkeregelung: nach oben/unten
- Maximale Ausgangsleistung (RMS): 40 W

## Lautsprecher

- Lautsprecher: 70 mm (2,5")-Woofer
- Anzahl der integrierten Lautsprecher: 2
- Lautsprechertypen: Bassreflex-Lautsprechersystem

## Anschlüsse

- Bluetooth: Bluetooth V2.1
- USB: USB-Host
- Bluetooth-Profil: A2DP
- Kopfhörer: 3,5 mm
- Audioeingang (3,5 mm)

## Audiowiedergabe

- Disc-Wiedergabemodi: Schnellvorlauf/-rücklauf, Nächste/Vorherige Titelsuche, Repeat/Shuffle/Programm
- Wiedergabemedien: CD, CD-R/RW, MP3-CD, USB-Flashlaufwerk
- Docking-Wiedergabemodi: Schnellvorlauf und -rücklauf, Menü, Nach oben und Nach unten, Nächster und vorheriger Track, Wiedergabe und Pause
- USB-Direct-Wiedergabemodi: Schnelrücklauf/-vorlauf, Wiedergabe/Pause, Vorherige/Nächste, Wiederholen, Shuffle, Stopp

## Tuner/Empfang/Übertragung

- Antenne: UKW-Antenne (75 Ohm)
- Frequenzbänder: UKW-Mono, UKW-Stereo
- Programmspeicherplätze: 20
- RDS: Radio-Text, Sendername
- Verbesserung des Tuners: autom. digitales Tuning, autom. Scan, Einfache Einrichtung (Plug & Play)

## Komfort

- Alarmer: CD-Alarm, Radioalarm, USB-Alarm
- Uhr: Auf dem Hauptbildschirm, Sleep Timer
- Lademechanismus: Slot, Steckplatz
- Displaytyp: LED-Display
- Ladegerät: iPad, iPhone, iPod

## Leistung

- Stromversorgung: 110 bis 240 V, 50/60 Hz

## Zubehör

- Mitgeliefertes Zubehör: AC-DC-Adapter, UKW-Antenne
- Fernbedienung: 21-Tasten-Fernbedienung
- Benutzerhandbuch: Mehrere Sprachen

## Abmessungen

- Bruttogewicht: 5,34 kg
- Gerätebreite: 520 mm
- Gerätehöhe (inkl. Fuß): 223 mm
- Nettogewicht: 4,2 kg
- Gerätetiefe: 111 mm
- Verpackungshöhe: 152 mm
- Verpackungsbreite: 564 mm
- Verpackungstiefe: 267 mm

## Audiowiedergabe

- Bluetooth-Modus: Play/Pause, Previous/Next

## iPod-kompatibel

- Kompatibel mit: iPod nano 7. Generation, iPod touch 5. Generation, iPod der 5. Generation, iPod 5. Generation, iPod 6. Generation, iPod nano 4. Generation, iPod nano 5. Generation, iPod nano 5. Generation, iPod nano 6. Generation, iPod touch 2. Generation 8/16/32 GB, iPod touch 3. Generation, iPod touch 4. Generation
- über Bluetooth: iPod touch 3. Generation, iPod touch 4. Generation, iPod touch 5. Generation, iPod nano 7. Generation
- über Lightning-Anschluss: iPod touch 5. Generation, iPod nano 7. Generation

## iPhone-Kompatibilität

- über 30-poligen Anschluss: iPhone 3G, iPhone 3GS, iPhone 4, iPhone 4S
- über Bluetooth: iPhone 3G, iPhone 3GS, iPhone 4, iPhone 4S, iPhone 5, iPhone 6, iPhone 6 Plus, iPhone 6S, iPhone 6S Plus, iPhone SE
- über Lightning-Anschluss: iPhone 5, iPhone 6, iPhone 6 Plus, iPhone 6S, iPhone 6S Plus, iPhone SE

## iPad-Kompatibilität

- Kompatibel mit: iPad mini, iPad mit Retina-Display, iPad, iPad 2, Neuer iPad, iPad mini mit Retina-Display, iPad Air 2, iPad mini 2, iPad mini 4, iPad pro
- über Bluetooth: iPad Air 2, iPad mini 2, iPad mini 4, iPad pro



Ausstellungsdatum  
2024-04-30

Version: 2.0.5

EAN: 48 95185 60309 4

© 2024 Koninklijke Philips N.V.  
Alle Rechte vorbehalten.

Technische Daten können ohne vorherige Ankündigung geändert werden. Die Marken sind Eigentum von Koninklijke Philips N.V. oder der jeweiligen Firmen.

[www.philips.com](http://www.philips.com)