

Register your product and get support at
www.philips.com/welcome

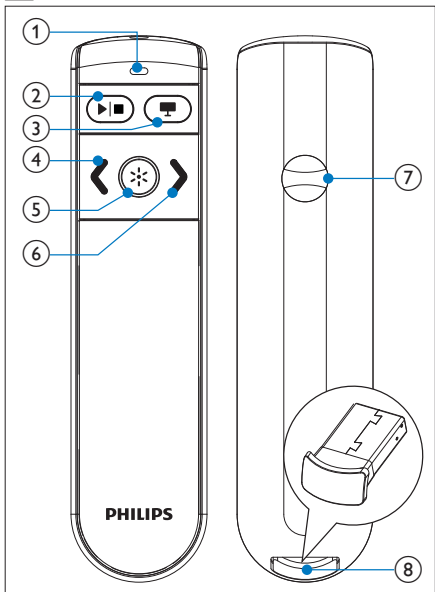
Philips Presenter
SNP3000



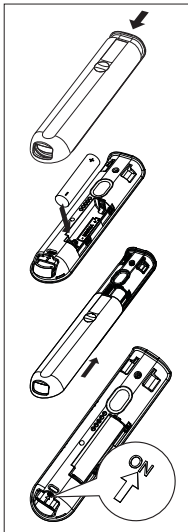
NL Gebruiksaanwijzing

PHILIPS

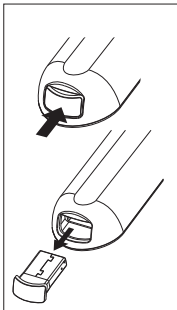
1



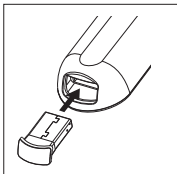
2



3



4



Wavelength : 645 - 660nm
 Maximum Power < 1mW
 IEC 60825-1:1993 + A1:1997 + A2:2001
 EN 60825-1:1994 + A2:2001 + A1:2002



1 Belangrijk

Uw product is vervaardigd van kwalitatief hoogwaardige materialen en onderdelen, welke gerecycled en opnieuw gebruikt kunnen worden.



Als u op uw product een doorstreepte afvalcontainer op wieltjes ziet, betekent dit dat het product valt onder de EU-richtlijn 2002/96/EG.



Informeer naar het plaatselijke systeem voor de gescheiden inzameling van elektrische en elektronische producten.

Houd u aan de plaatselijke regels en gooi uw oude producten niet samen met uw gewone, huishoudelijke afval weg. Als u oude producten correct verwijdert, voorkomt u negatieve gevolgen voor het milieu en de volksgezondheid.

Uw product bevat batterijen die, overeenkomstig de Europese richtlijn 2006/66/EG, niet bij het gewone huishoudelijke afval mogen worden weggegooid. Win informatie in over de lokale wetgeving omtrent de gescheiden inzameling van batterijen. Door u op de juiste wijze van de batterijen te ontdoen, voorkomt u negatieve gevolgen voor het milieu en de volksgezondheid.



2 Overzicht van het product (Afb. 1)

1. LED-indicator;
2. ►|■ Afspelen/Stoppen;
3. ■ (Leeg scherm);
4. < (Naar vorige dia);
5. ✨ Knop laseraanwijzer; 6. > (Naar volgende dia);
7. Batterijcompartiment; 8. USB-ontvanger (dongle)

3 Uw Presenter inschakelen (Afb. 2)

- 1 Open het klepje van het batterijcompartiment.
- 2 Plaats 1 AAA-batterij met de juiste polariteit (+/-) zoals aangegeven.
- 3 Schuif de keuzeknop naar **ON**.
- 4 Sluit het klepje van het batterijcompartiment.

Wanneer de batterij is geplaatst:

- Om de Presenter in te schakelen, schuift u de USB-ontvanger in de Presenter en verwijdert u de USB-ontvanger vervolgens weer.
- Om de Presenter uit te schakelen, schuift u de USB-ontvanger naar het einde.

4 Automatisch verbinding maken

- 1 Controleer of uw notebook is ingeschakeld en actief is.
- 2 Controleer of uw Presenter is ingeschakeld.
 - Als de USB-ontvanger in de Presenter is geplaatst, verwijdert u de USB-ontvanger uit de Presenter (Afb. 3).
- 3 Sluit de USB-ontvanger aan op een USB-poort van uw notebook.
 - ↳ Het automatisch verbinding maken wordt gestart.
 - ↳ Als er een verbinding tot stand is gebracht, knippert de LED-indicator één keer.
 - ↳ Als er geen verbinding tot stand kan worden gebracht, knippert de LED-indicator twee keer.
 - ↳ De LED knippert bij een goede communicatie tussen de Presenter en de USB-ontvanger.



Tip

- Na gebruik kunt u de USB-ontvanger in uw Presenter opbergen (Afb. 4).
- Als u het apparaat voor de eerste keer op een MAC-computer installeert, wordt mogelijk de **Toetsenbordconfiguratie-assistent** weergegeven met de melding dat het toetsenbord niet wordt herkend. Klik in dat geval gewoon op **Ga door** om de installatie te voltooien. De Presenter kan daarna worden gebruikt.

5 Problemen oplossen

Geen overdracht.	Controleer of u de Presenter gebruikt binnen het effectieve bereik.
------------------	---

Het lampje op uw Presenter knippert drie keer.	Vervang de batterij van de Presenter.
--	---------------------------------------

Het lampje op uw Presenter knippert niet.	Controleer of de Presenter is ingeschakeld. Vervang de batterij van de Presenter.
---	--



© Royal Philips Electronics N.V. 2009
All rights reserved.

Specifications are subject to change
without notice. Trademarks are the
property of Koninklijke Philips Electronics
N.V. or their respective owners.

UM_V1.0

