

# 快速啟用指南



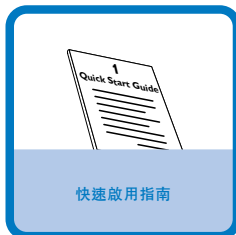
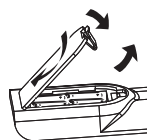
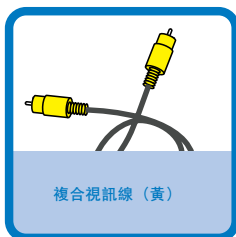
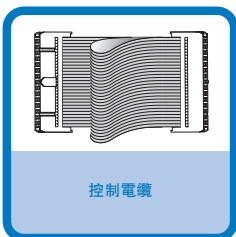
步驟A 連接

步驟B 設置

步驟C 欣賞

## 隨機附件

開箱後你應找到如下物品。



# PHILIPS

## 步驟A 連接

### 提示

- 其它的電視連接選項請參閱用戶手冊。
- 為了连接到一臺逐行掃描電視機，請參閱用戶手冊進行正確連接和詳細設定。

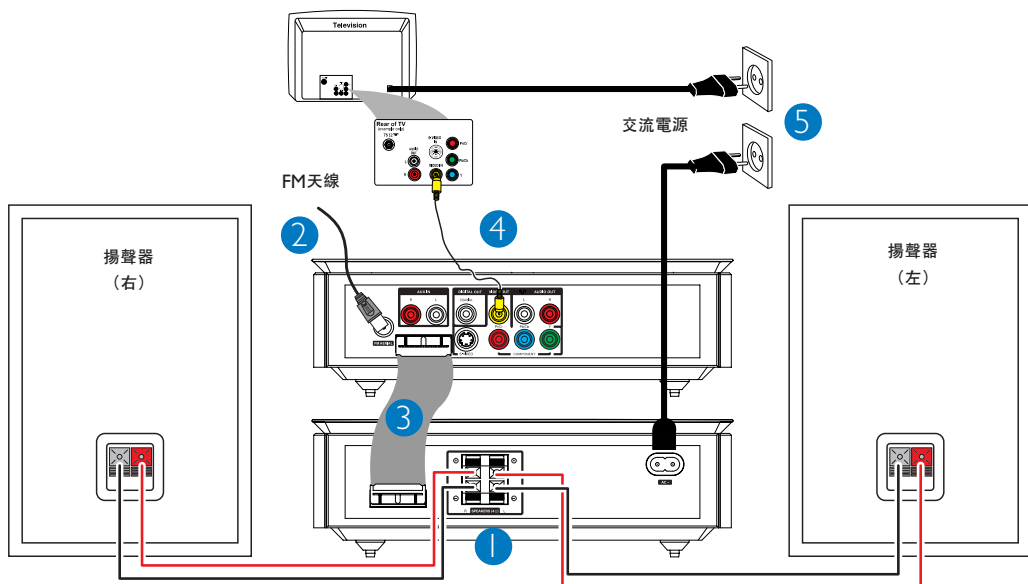
1 連接揚聲器電纜。

2 連接FM天線。

3 連接控制電纜。

4 將複合視訊線連接到電視機。

5 將本機和電視機的電源線連至交流電源。

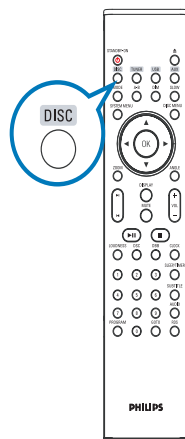


## 步驟B 設置

### 設置電視機

1 按SOURCE(或遙控器上的DISC) 鍵選擇DISC(光碟) 聲源。

2 開啟電視機並設置到正確的視頻輸入頻道。



## 步驟B 設置

### 設定時鐘

1

在待機模式中，按住遙控器上的**CLOCK**鍵。

2

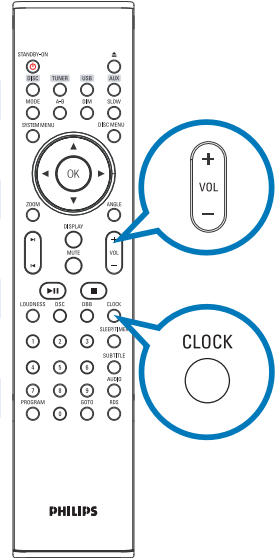
當小時數字閃動時，轉動機上的**VOLUME**+/+旋鈕或按遙控器上的**VOL**+/+鍵設定小時。

3

再按**CLOCK**鍵，分鐘數字閃動。然後轉動機上的**VOLUME**+/+旋鈕或按遙控器上的**VOL**+/+鍵設定分鐘。

4

再按**CLOCK**鍵確認所做的時間設定。

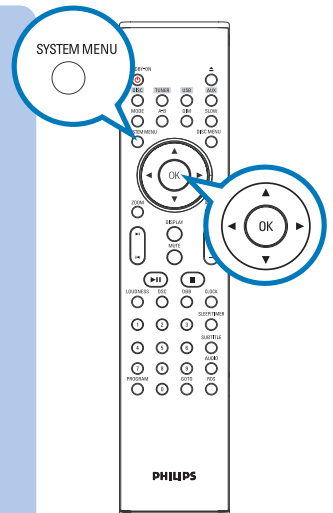
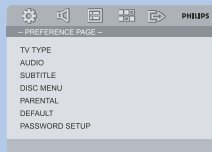
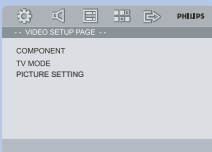
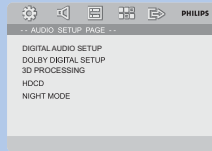
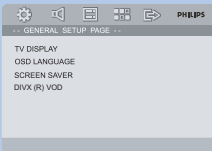


### 設定 DVD 菜單選項

#### 重要事項！

如果逐行掃描功能被激活但相連接的電視機卻不支持逐行掃描信號或電纜未正確連接，請參閱用戶手冊 正確設定逐行掃描，或按如下步驟關閉逐行掃描功能：

- 1) 關閉您電視機的逐行掃描模式或把它開啟到隔行掃描模式。
- 2) 按遙控器上的 **SYSTEM** 鍵退出系統菜單，然後按 **DISC** 和 "1" 鍵退出逐行掃描。



#### 提示

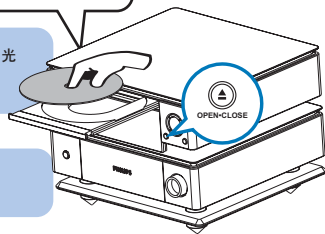
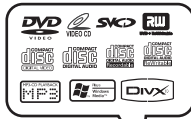
詳細說明請參閱用戶手冊中 "準備" 和 "系統菜單選項" 兩章。

## 播放光碟

1 按 **OPEN-CLOSE** (或遙控器上的 **▲**) 鍵打開光碟托盤並裝入一張光碟，然後再按同一個鍵關上光碟托盤。  
→ 確定光碟的印刷商標面向上。

2 如果您不按 **▶ ||** 鍵，播放將會自動開始。

3 要停止播放，按 **PRESET-/■** (或遙控器上的 **■**) 鍵。



## 電台編程與調諧選台

1 按 **SOURCE** (或遙控器上的 **TUNER**) 鍵選擇收音機聲源。

2 按遙控器上的 **PROG** 鍵兩秒以上，依照波段次序對所有可接收到的電台編程。

3 按 **PRESET+/-** (或遙控器上的 **◀ / ▶**) 鍵直至所有想要的預設電台顯示為止。

## 播放 USB 大容量儲存裝置

你可在本 Hi-Fi 系統中使用 USB 快閃儲存器 (USB 2.0 或 USB1.1)、USB 快閃播放器 (USB 2.0 或 USB1.1)、儲存卡 (需要一臺讀卡器配合本 Hi-Fi 系統工作)。

1 將 USB 裝置的 USB 插頭插入機上的 **→** 插口。

2 按 **SOURCE** (或遙控器上的 **USB**) 鍵一次或多次選擇 USB。

3 如同播放 CD 上的曲目集/曲目一樣播放 USB 裝置的音訊文件。

### 提示

有關播放功能和附加功能的詳述，請參閱隨附的用戶手冊。

### 遙控器使用注意事項：

- 首先按遙控器上的某個聲源選擇鍵 (例如：DISC 或 TUNER) 選擇您想要控制的聲源。
- 然後選擇想要的功能 (例如 **▶||**、**◀**、**▶**)。

