

Vždy připravení pomôct'

Zaregistrujte svoj produkt a získajte podporu na
www.philips.com/welcome

SPA7220

Otázky?
Kontaktujte
Philips



Príručka užívateľa

PHILIPS

Obsah

| | | |
|----------|--------------------------------------|----------|
| 1 | Dôležité | 2 |
| | Dôležité bezpečnostné pokyny | 2 |
| | Bezpečné počúvanie | 2 |
| <hr/> | | |
| 2 | Upozornenie | 3 |
| | Likvidácia tohto produktu | 3 |
| <hr/> | | |
| 3 | Váš multimediálny reproduktor | 4 |
| <hr/> | | |
| 4 | Inštalácia | 5 |
| <hr/> | | |
| 5 | Úvodné pokyny | 5 |
| | Voliteľná funkcia | 5 |
| <hr/> | | |
| 6 | Informácie o výrobku | 6 |
| | Technické údaje | 6 |
| <hr/> | | |
| 7 | Riešenie problémov | 6 |

1 Dôležité

Dôležité bezpečnostné pokyny

- Prečítajte si a dodržujte všetky tieto pokyny.
- Zariadenie sa nesmie vystavovať kvapkajúcim alebo špliechajúcim tekutinám, ani sa naň nesmú pokladať predmety naplnené tekutinami, napríklad vázy.
- Na úplné odpojenie zariadenia od prívodu napájania je potrebné odpojiť sieťovú zástrčku výrobku z elektrickej siete.
- Počas náležitého používania nesmie byť sieťová zástrčka výrobku blokováná a musí byť ľahko dostupná.
- Tento výrobok chráňte pred priamym slnečným svetlom, otvoreným ohňom a inými zdrojmi tepla.
- Počas búrky s bleskami alebo ak produkt dlhodobo nepoužívate, vyťahnite ho z elektrickej zásuvky.
- Pri odpájaní napájacieho kábla vždy ťahajte za zástrčku, nikdy nie za kábel.
- Používajte len nástavce/príslušenstvo špecifikované výrobcom.
- Ak ako odpájacie zariadenie slúži sieťová zástrčka alebo prepájacie zariadenie, musí zostať toto odpájacie zariadenie ľahko prístupné pre okamžité použitie.



Varovanie

- Nikdy neodstraňujte kryt tela zariadenia.
- Nikdy nepokladajte toto zariadenie na iné elektrické zariadenie.

Bezpečné počúvanie

Pri počúvaní nastavte primeranú úroveň hlasitosti.

- Používanie slúchadiel pri vysokej hlasitosti môže poškodiť váš sluch. Tento produkt môže vytvárať zvuky v decibelových rozsahoch, ktoré môžu u bežnej osoby spôsobiť stratu sluchu, a to aj pri vystavení kratšom ako jedna minúta. Vyššie decibelové rozsahy sa poskytujú pre osoby, ktorých úroveň sluchu je už čiastočne znížená.
- Zvuk môže byť klamlivý. Časom sa „pohodlná úroveň“ sluchu prispôbi vyšším hlasitostiam zvuku. Takže po dlhodobom počúvaní to, čo znie „normálne“, môže byť v skutočnosti príliš hlasné a škodlivé pre váš sluch. Aby ste sa pred tým ochránili, nastavte hlasitosť na bezpečnú úroveň skôr, ako sa váš sluch prispôbi, a nechajte nastavenú túto hlasitosť.

Vytvorenie bezpečnej úrovne hlasitosti:

- Nastavte ovládanie hlasitosti na nízke nastavenie.
- Pomaly zvyšujte hlasitosť, až kým nebudete počuť pohodlne a zreteľne bez rušenia.

Počúvanie musí mať rozumnú časovú dĺžku:

- Dlhodobé vystavenie sa zvuku, a to aj pri normálnych „bezpečných“ úrovniach, môže tiež spôsobiť stratu sluchu.
- Vždy používajte zariadenie rozumne a doprajte si dostatočne dlhé prestávky.

Keď používate svoje slúchadlá, nezabudnite dodržiavať nasledujúce pokyny.

- Počúvajte pri rozumných úrovniach hlasitosti po primerane dlhú dobu.
- Dávajte si pozor, aby ste nezvyšovali hlasitosť, ako sa váš sluch postupne prispôbuje.
- Nezvyšujte hlasitosť na tak vysokú úroveň, že nebudete počuť, čo sa deje okolo vás.

- V potenciálne nebezpečných situáciách by ste mali byť opatrní alebo dočasne prerušiť používanie.

2 Upozornenie

Akékoľvek zmeny alebo modifikácie vykonané na tomto zariadení, ktoré nie sú výslovne schválené spoločnosťou WOOX Innovations, môžu anulovať oprávnenie používateľa obsluhovať toto zariadenie.

Tento výrobok spĺňa požiadavky Európskeho spoločenstva týkajúce sa rádiového rušenia.



Likvidácia tohto produktu

Pri navrhovaní a výrobe produktu sa použili vysokokvalitné materiály a súčasti, ktoré možno recyklovať a znova využiť.



Keď sa na produkte nachádza symbol prečiarknutého koša s kolieskami, znamená to, že sa na tento produkt vzťahuje Európska smernica 2002/96/ES.



Informujte sa o miestnom systéme separovaného zberu elektrických a elektronických zariadení. Dodržiavajte miestne predpisy a nevyhadzujte použité zariadenia do bežného domového odpadu.

Správnou likvidáciou použitého zariadenia pomôžete znížiť možné negatívne následky na životné prostredie a ľudské zdravie.

Informácie týkajúce sa životného prostredia

Všetky nepotrebné baliace materiály boli vynechané. Snažili sme sa o dosiahnutie jednoduchého rozdelenie balenia do troch materiálov: kartón (škatuľa), polystyrénová pena (vypodloženie) a polyetylén (vrecká, ochranná penová pokrývka).

Váš systém pozostáva z materiálov, ktoré je možné v prípade roztriedenia špecializovanou spoločnosťou recyklovať a opakovane použiť. Dodržiavajte miestne nariadenia týkajúce sa likvidácie obalových materiálov, vybitých batérií a starého vybavenia.



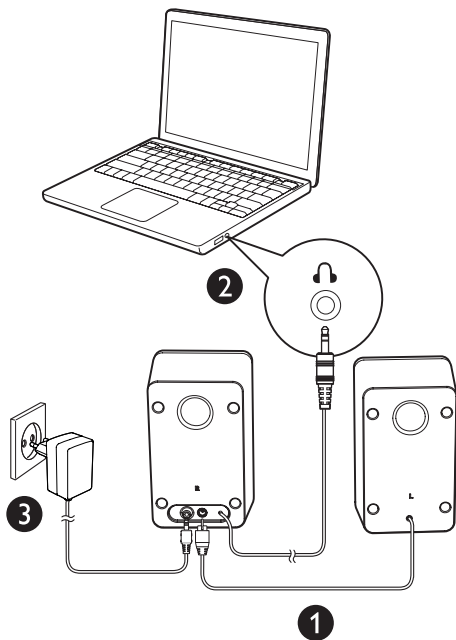
Poznámka

- Typový štítok sa nachádza na spodku produktu.

3 Váš multimediálny reproduktor

Blahoželáme vám ku kúpe a vítame vás medzi používateľmi produktov spoločnosti Philips. Ak chcete naplno využiť podporu ponúkanú spoločnosťou Philips, zaregistrujte svoj produkt na lokalite www.philips.com/welcome.

4 Inštalácia

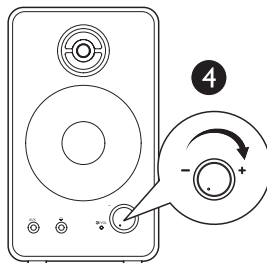


- 1 Zapojte zástrčku ľavého reproduktora do pravého reproduktora podľa znázornenia (①).
- 2 Konektor zvukového vstupu zasuňte do zásuvky zvukového výstupu na počítači (②).
- 3 Konektor napájania zapojte do elektrickej zásuvky (③).

5 Úvodné pokyny


Poznámka

- Pred používaním sa uistite, že sú multimediálne reproduktory správne nainštalované.



- 1 Otočením ovládača hlasitosti **VOL** v smere hodinových ručičiek zapnete multimediálne reproduktory (④).
↳ Indikátor LED sa rozsvieti.
- 2 Hlasitosť upravte ovládačom hlasitosti **VOL** alebo v počítačovej aplikácii.
- 3 Po použití reproduktory vypnite a odpojte zo siete.

Voliteľná funkcia

- **Počúvanie cez slúchadlá:**
Zapojte slúchadlá (nie sú súčasťou balenia) do zásuvky .
- **Prehrávanie hudby z externého zariadenia, napr. prehrávača MP3:**
 - 1 Pripojte prepájací kábel MP3 Link (nie je súčasťou balenia) do zásuvky **AUX** a do zásuvky na slúchadlá na zariadení.
 - 2 Začnite prehrávať hudbu v zariadení.

6 Informácie o výrobku



Poznámka

- Informácie o výrobku sa môžu zmeniť bez predchádzajúceho upozornenia.

Technické údaje

| | |
|---|---|
| Sieťový napájací adaptér AC/DC | Model: MSP-C2000IC12.0-24W-DE, Philips Vstup: 100 – 240 V ~ 50/60 Hz, 0,8 A Výstup: 12 V \equiv 2 A |
| Rozmery - Hlavná jednotka (Š x V x H) | 100 x 170 x 100 mm |
| Hmotnosť - Hlavná jednotka | 1,2 kg |

Systémové požiadavky:

| počítač | Mac |
|--|------------------------------|
| Windows® 98SE, Windows® ME, Windows® 2000, Windows® XP alebo Windows® Vista™, Windows 7 | Mac OS9/OS® X alebo novší |

7 Riešenie problémov

Aby ste zachovali záruku, nikdy sa sami nepokúšajte opravovať systém.

Ak sa pri používaní tohto produktu vyskytne nejaký problém, skôr ako sa obrátite na servisné stredisko, vyskúšajte nasledujúce riešenia. Ak problém pretrváva, zaregistrujte svoj produkt na stránke www.philips.com/support, kde získate technickú podporu.

Žiadne napájanie

- Uistite sa, že sieťový napájací adaptér zariadenia je správne pripojený.
- Skontrolujte, či je sieťová zásuvka pod prúdom.

Žiadny zvuk

- Uistite sa, že reproduktory sú správne nainštalované.
- Uistite sa, že indikátor LED svieti.
- Nastavte hlasnosť počítača.



Specifications are subject to change without notice

2013 © WOOX Innovations Limited. All rights reserved.

This product was brought to the market by WOOX Innovations Limited or one of its affiliates, further referred to in this document as WOOX Innovations, and is the manufacturer of the product. WOOX Innovations is the warrantor in relation to the product with which this booklet was packaged. Philips and the Philips Shield Emblem are registered trademarks of Koninklijke Philips N.V.

SPA7220_12_UM_V3.0

