

Schnellstartanleitung



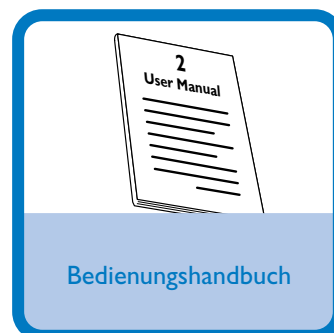
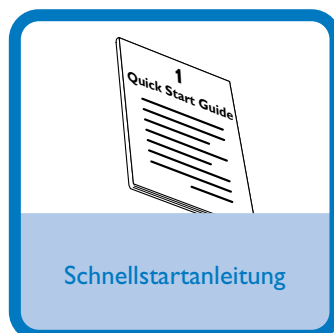
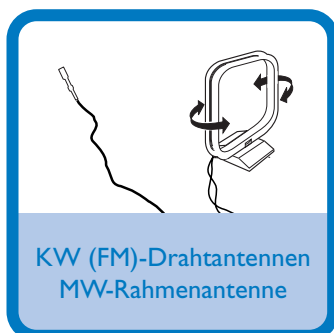
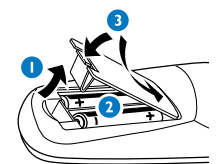
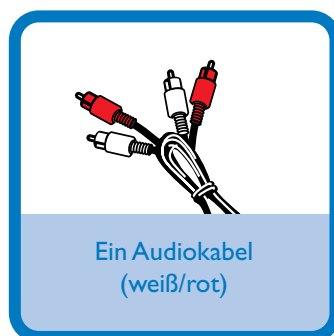
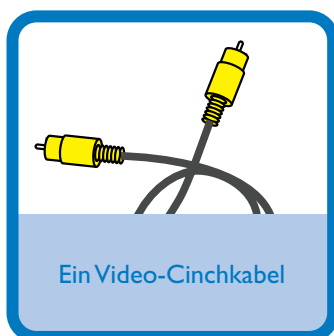
Schritt A **Anschließen**

Schritt B **Einrichten**

Schritt C **Genießen**

Was ist in der Verpackung?

Sie sollten folgende Teile beim Öffnen der Verpackung vorfinden.



Schritt A Anschließen

Tip

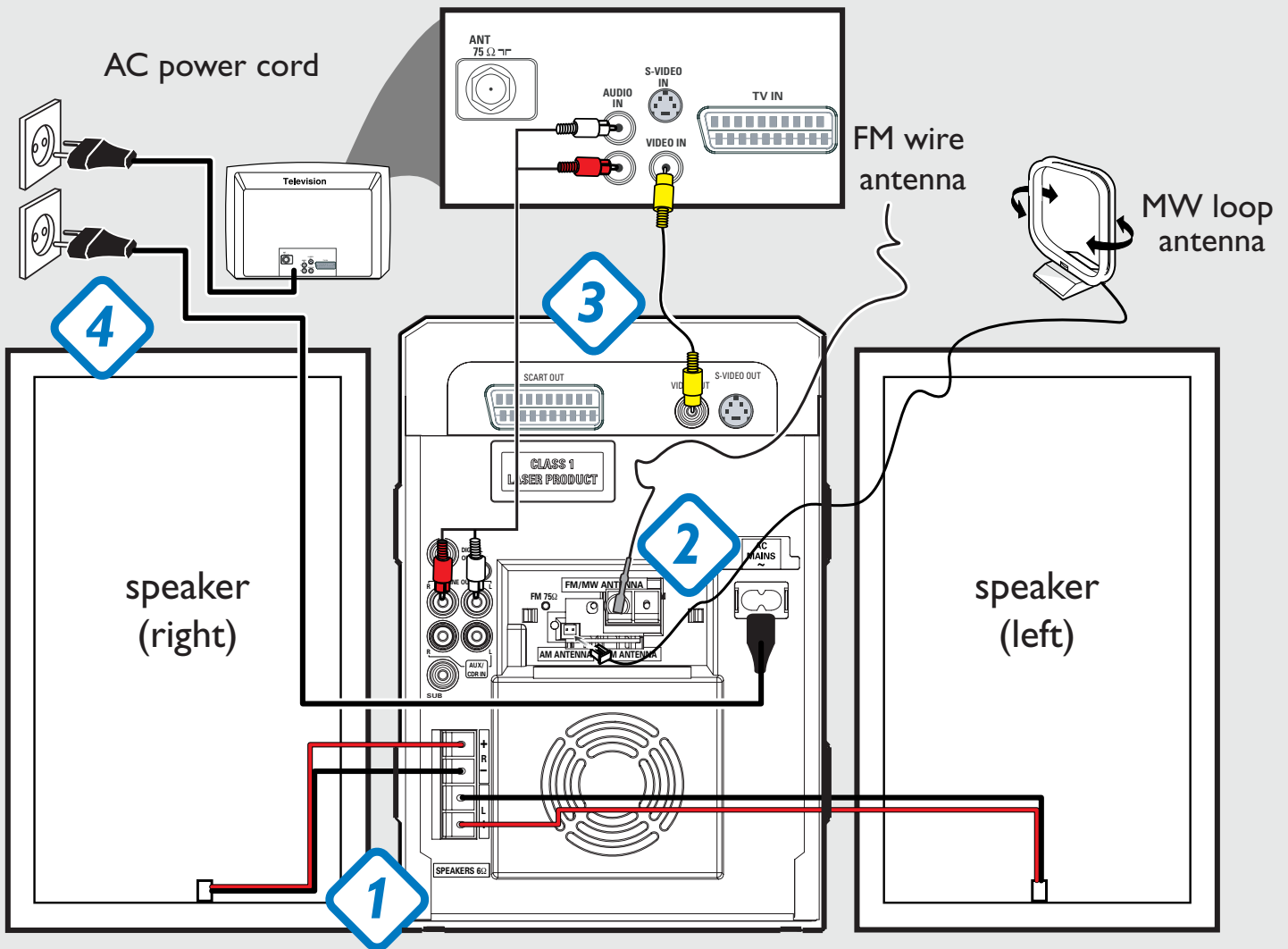
Weitere Optionen zur Verbindung der Anlage mit Ihrem Fernsehgerät finden Sie in der Bedienungsanleitung.

1 Schließen Sie die Lautsprecherkabel an.

2 Schließen Sie die MW- und FM-Antennen an.

3 Schließen Sie das Composite-Video-Kabel und die Audiokabel an ein Fernsehgerät an.

4 Schließen Sie die Anlage und den Fernseher mit den Netzkabeln an das Stromnetz an.

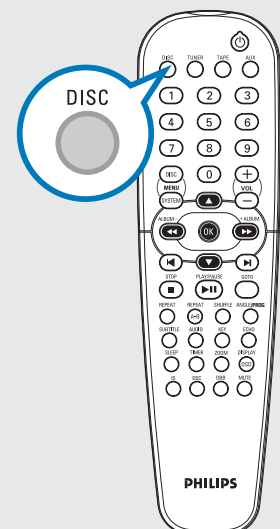


Schritt B Einrichten

Fernsehgerät einstellen



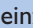
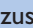
1 Drücken Sie **SOURCE** (**DISC** auf der Fernbedienung) um die Disc-Quelle auszuwählen.

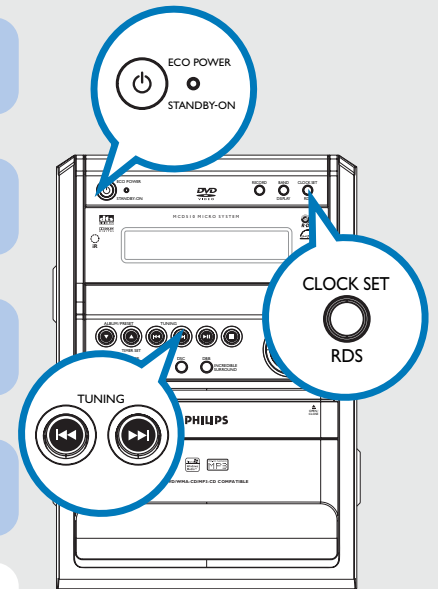
2 Schalten Sie das Fernsehgerät ein und stellen Sie den richtigen Videoeingangskanal ein.




Schritt B *Einrichten*

Uhrzeiteinstellung

- 1 Halten Sie im Bereitschaftsmodus **CLOCK SET/RDS** an der Anlage gedrückt.
- 2 Wenn die Stundenanzeige blinkt, drücken Sie **TUNING**   an der Anlage, um die Stunden einzustellen.
- 3 Drücken Sie **CLOCK SET/RDS** erneut; die Minutenanzeige blinkt. Drücken Sie **TUNING**   an der Anlage, um die Minuten einzustellen.
- 4 Bestätigen Sie die Uhrzeiteinstellung mit **CLOCK SET/RDS**.



Tip


Wenn sich die Anlage im Energiesparmodus befinden, halten Sie **ECO POWER/STANDBY-ON**  länger als 3 Sekunden gedrückt, um zum normalen Bereitschaftsmodus zu wechseln.

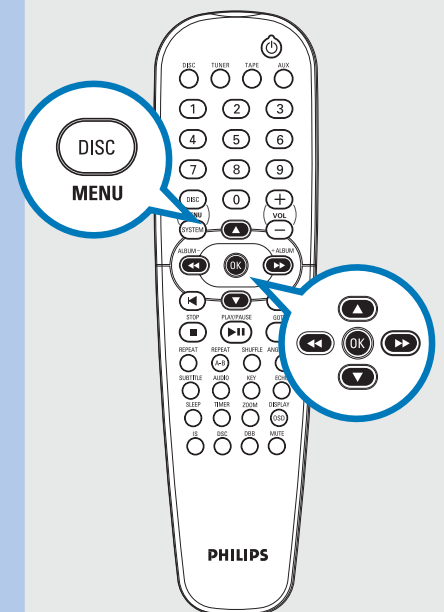
Optionen für das DVD-Menü einstellen

Language	Video	Audio	Rating
OSD Menu	English		
Subtitle	English		
Audio	English		
Menu	English		

Language	Video	Audio	Rating
TV Shape	4:3 LB		4:3 PS
TV System	Auto		4:3 LB
Video output	S-VIDEO		16:9

Language	Video	Audio	Rating
Digital Out	PCM		
PCM 48KHz	Off		Off
Priority	CD		On
Night Mode	Off		

Language	Video	Audio	Rating
Password		----	1.kid Safe
Rating	8. Adult		2.G
Load Factory	Reset		3.PG
			4.PG-13
			5.PG-R
			6.R
			7.NC-17
			8.Adult

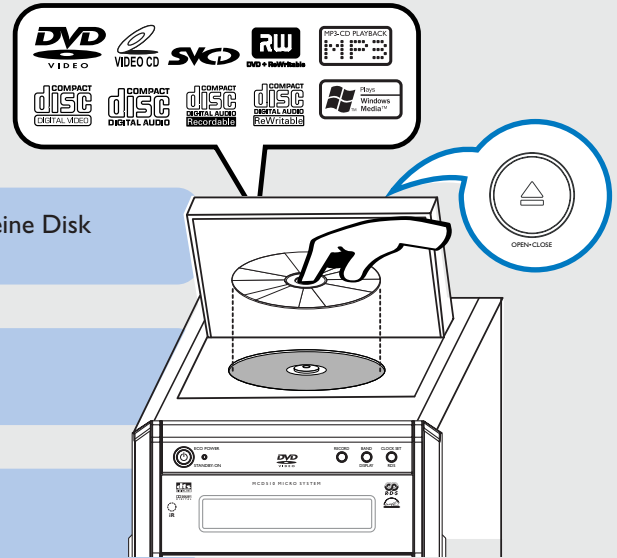


Tip

Eine detaillierte Beschreibung finden Sie in Kapiteln "Preparations" und "DVD Menu Options" der Bedienungsanleitung.

Disc abspielen

- 1 Drücken Sie die Taste **OPEN •CLOSE ▲**, um die Disk-Lade zu öffnen und eine Disk einzulegen, dann schließen Sie die Disk-Lade.
- 2 Legen Sie die Disc mit der Etikettseite nach oben ein.
- 3 Die Wiedergabe beginnt automatisch. Wenn nicht, drücken Sie **▶ II** (**PLAY/PAUSE ▶ II** auf der Fernbedienung).
- 4 Drücken Sie **■** (**STOP ■** auf der Fernbedienung) Um die Wiedergabe zu stoppen.



Programmieren und Radiosender einstellen

- 1 Drücken Sie **SOURCE (TUNER)** auf der Fernbedienung, um die Radio-Quelle auszuwählen.
- 2 Halten Sie **PROGRAM (ANGLE/PROG)** länger als zwei Sekunden gedrückt, um alle verfügbaren Sender in der Reihenfolge der Wellenbereiche einzuprogrammieren.
- 3 **ALBUM/PRESET ▲/▼** drücken, bis der gewünschte Vorwahlsender angezeigt wird.

Tip

Detaillierte Wiedergabe-Funktionen und zusätzliche Funktionen sind im begleitenden Benutzerhandbuch erläutert.

