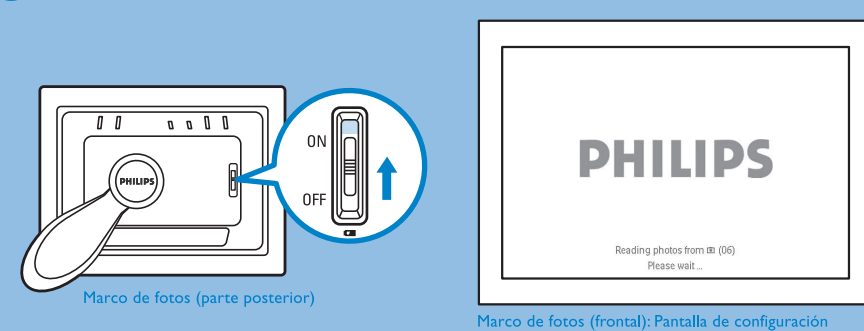


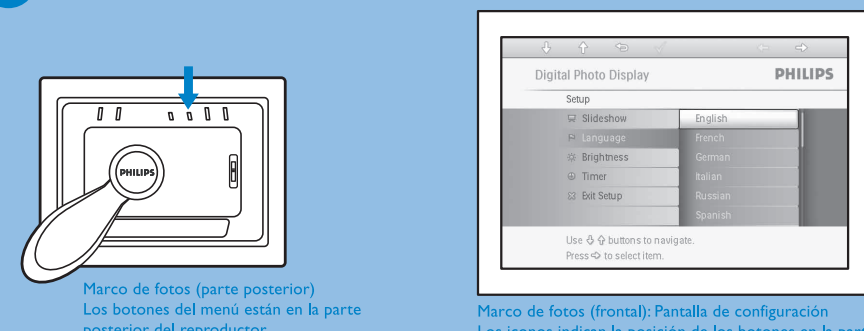
2 Configuración

A Encienda el marco de fotos



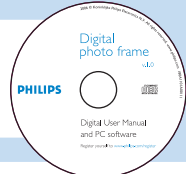
- Mueva el interruptor a la posición **ON**
 > Se encenderá el indicador verde y aparecerá la pantalla de puesta en marcha

B Seleccione el idioma



- Pulse la tecla **OK** para acceder al menú de configuración

Para otras opciones de configuración, consulte el manual de uso



- Utilice las teclas **Up** y **Down** para seleccionar la configuración de idioma, y **OK** para entrar
- Utilice las teclas **Up** y **Down** para seleccionar y **OK** para definir el idioma
- Use la tecla **Back** para retroceder y salir de la configuración

3 Uso

Visionado de fotos previamente guardadas



- Modo Exploración:** Visionado manual de las fotos una a una.
- Modo Vista en miniatura:** Catálogo con todas las fotos
- Modo Sesión de diapositivas:** Reproducción cíclica y automática de las fotos

- Puede elegir entre 3 modos de visionado. Pulse la tecla **OK** para alternar entre ellos
- Use la tecla **Left** para ver la foto anterior, **Right** para ver la siguiente
- Las fotos guardadas previamente en el reproductor aparecerán cuando no haya ninguna tarjeta de memoria

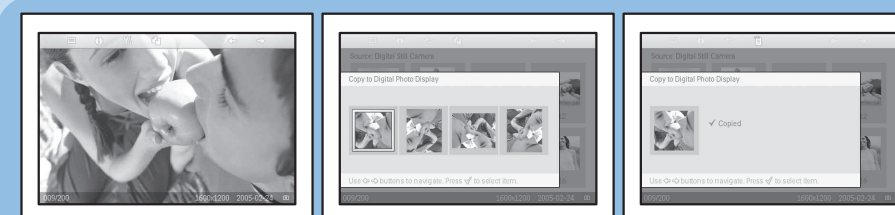
Ver las fotografías de su cámara digital desde la tarjeta de memoria



- Utilice la ranura de la izquierda si se trata de una tarjeta Compact Flash, introduciéndola correctamente boca abajo
- Utilice la ranura de la derecha si se trata de una tarjeta de bolsillo (Stick), Secure Digital o MMC, introduciéndola correctamente boca arriba

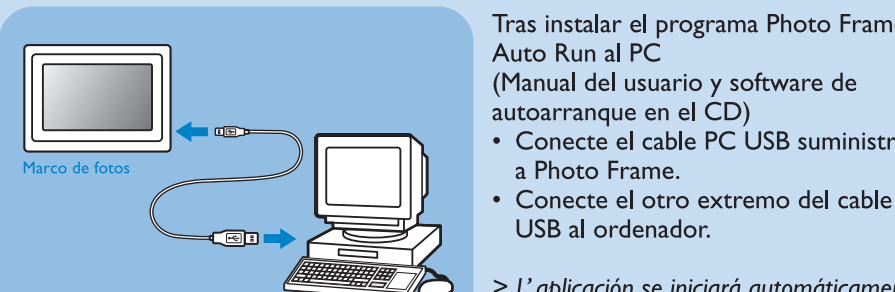
- Inserte la tarjeta de memoria en el marco de fotos
 > En unos segundos aparecerán las fotos de su tarjeta de memoria

Copie las fotografías desde la tarjeta de memoria



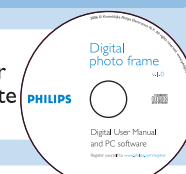
- Utilice las teclas **Left** y **Right** para seleccionar una foto
- Pulse la tecla **OK** para copiarla
 > Aparecerán 4 fotos pequeñas con diferente orientación
- Seleccione la orientación deseada y pulse la tecla **OK**
 > El reproductor guardará una copia redimensionada de la foto hasta que la memoria interna esté llena
- Para las copias múltiples, pulse **OK** en el modo Vista en miniatura y siga las instrucciones de la pantalla
- Una vez hecha la copia múltiple, pulse **OK** para seleccionar la orientación de cada foto

Copiar fotos del PC al marco de fotos

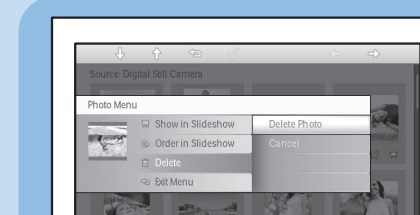


- Tras instalar el programa Photo Frame Auto Run al PC (Manual del usuario y software de autoarranque en el CD)
- Conecte el cable PC USB suministrado a Photo Frame.
- Conecte el otro extremo del cable USB al ordenador.

Para la transferencia de fotos desde el ordenador y otras funciones, consulte el manual digital de uso

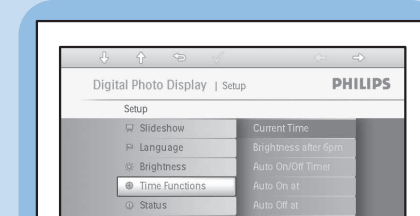


Borrado de las fotos del reproductor



- Pulse la tecla **OK**, seleccione **Borrar**, marque **Borrar foto** y pulse **OK** para confirmar
- Para los borrados múltiples, pulse **OK** en el modo Vista en miniatura y siga las instrucciones de la pantalla
- El reproductor no puede borrar fotos de las tarjetas de memoria ni de las cámaras digitales

Ajuste de las funciones de tiempo

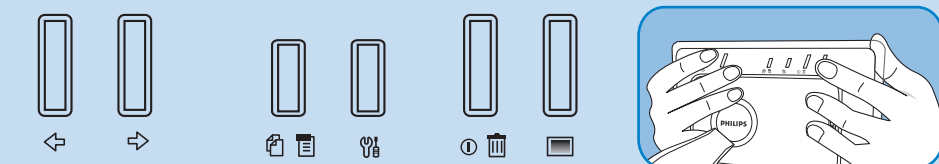


- Ajuste de luminosidad 6PM-6AM:** Puede seleccionar un nivel de intensidad diferente para reproducir fotos por la noche
- Pulse la tecla **OK** para entrar en el modo de configuración
- Vaya a las funciones de tiempo y seleccione **Luminosidad 6PM-6AM**
- Utilice las teclas **Up** y **Down** para seleccionar y **OK** para confirmar
- Comutación del temporizador automático:** El reproductor de fotos se puede configurar para que se conecte y desconecte diariamente a unas horas determinadas.
- Pulse la tecla **OK** para entrar en el modo de configuración
- Vaya a las funciones de tiempo y seleccione **Comutación del temporizador automático**
- Utilice las teclas **Up**, **Down** y **OK** para activar esta función
- Seleccione la opción **CONEXIÓN AUTOMÁTICA A LAS** para especificar la hora de conexión
- Seleccione la opción **DESCONEXIÓN AUTOMÁTICA A LAS** para especificar la hora de desconexión

1 Conexión

Situación de las teclas de control

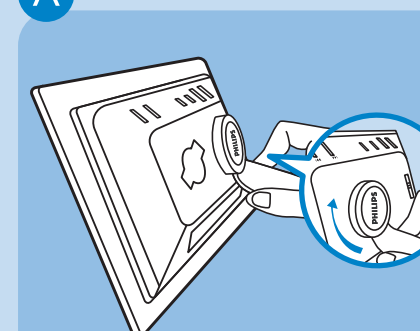
- El reproductor de fotos se controla con las teclas situadas en el reverso de la unidad.



Los iconos de función de cada tecla aparecen también en la pantalla LCD en la misma posición.

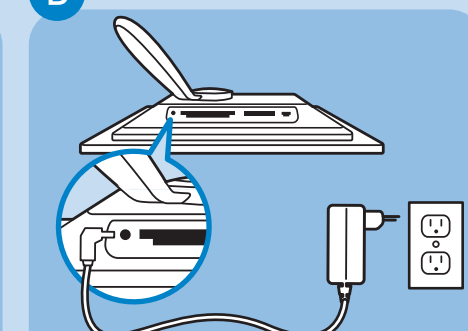
- | | | |
|----------------------|--------------------|-------------------------|
| ← Anterior/Izquierda | ⌂ Configurar | ⌂ Cambiar vista |
| → Siguiente/Derecha | 📄 Seleccionar foto | 👁 Mostrar/Ocultar icono |
| ↑ Arriba | ✓ Confirmar | 📄 Copiar |
| ↓ Abajo | ↶ Salir | 🗑 Borrar |

A Instale el soporte



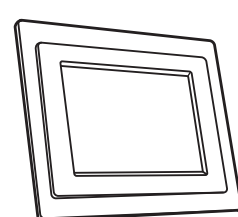
- Coloque el cabezal del soporte en su alojamiento.
- Gire el soporte hacia la derecha hasta que quede encajado.

B Conecte la alimentación eléctrica



- Conecte el cable de alimentación suministrado al marco de fotos y a una toma eléctrica.
- > La batería interna comenzará a cargarse.

Contenido del embalaje



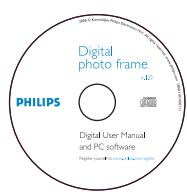
Marco de fotos



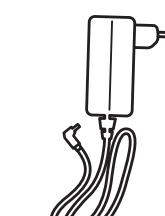
Soporte del reproductor de fotos



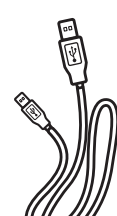
Guía rápida



Manual digital

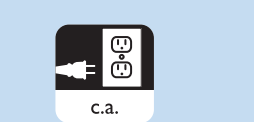


Adaptador de corriente

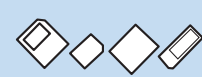


Cable USB de conexión al ordenador (incluido) (conector USB macho de tipo A)

Qué más necesita



Una toma de corriente



(Sus fotos en) una tarjeta de memoria



(Sus fotos en) el ordenador

Preguntas frecuentes

- P** ¿Es táctil la pantalla LCD?
R No, la pantalla LCD no es táctil. Use las teclas posteriores para controlar el reproductor de fotos digitales.
- P** Una vez copiadas las fotos, ¿cómo puedo comprobar si se han guardado correctamente?
R Las fotos estarán copiadas cuando en la pantalla aparezca el mensaje de confirmación "fotos copiadas". Después se puede retirar la tarjeta o la cámara para ver las fotos internas.
- P** ¿Se estropeará la pantalla LCD si deajo la misma foto durante mucho tiempo?
R No, Digital Photo Display puede mostrar la misma foto continuamente sin danar la pantalla LCD.
- P** ¿Puedo usar el reproductor de fotos digitales para borrar las fotos de la tarjeta de memoria?
R No, no se pueden realizar operaciones de borrado de fotos en dispositivos externos.
- P** ¿Puedo imprimir fotos desde el reproductor de fotos digitales?
R No, las fotos no se pueden imprimir directamente.

¿Necesita ayuda?

Manual de uso
 Consulte el manual de uso digital suministrado con el marco de fotos.

Ayuda en línea: www.p4c.philips.com

18081101A11501



Especificaciones sujetas a modificación sin previo aviso.
 Marcas registradas propiedad de Koninklijke Philips Electronics N.V. o de sus respectivos propietarios.
 © 2006 Koninklijke Philips Electronics N.V. Todos los derechos reservados.
www.philips.com

Photo frame

Serie 7FF1

Guía rápida

- Conexión
- Configuración
- Uso



El diseño del reproductor puede diferir con respecto al de la ilustración

PHILIPS