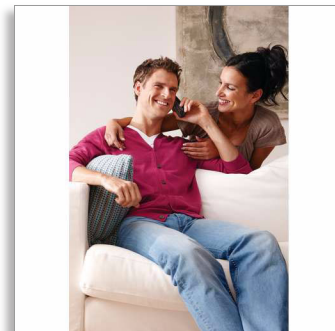




Philips BeNear
Juhtmeta telefon

Seeria 2000

2,0" ekraan/oranž taustvalgustus
Kõlartelefon



CD2901B

Tuues inimesi üksteisele lähemale

Suurepärane heli, suur ekraan

Tehnoloogia peaks olema lihtne. Just seetõttu olemegi loonud telefoni, millel on peale ülikvaliteetse heli ka suur ekraan ja tagant valgustatud klahvid. Nautige ülikvaliteetset heliesitust väga kasutajasõbralikul viisil.

Erakordne heli

- Kvaliteetne heli: parima kvaliteediga akustiline tehnoloogia, mis tagab suurepärase heli
- MySound profiilid, mis ühtivad teie helieelistusega
- Akustiline kajasummutus tagab, et vestlused on kajast vabad
- Optimaalne antenni paigutus, et vastuvõtt igas ruumis oleks suurepärane
- Kõlartelefon võimaldab vabakäekõnelusi

Täpselt nii mugav, kui see peakski olema

- Suur 5,1 cm (2,0") punktmaatriks-ekraan
- Salvestage oma telefoniraamatusse kuni 100 kontakti
- Taustvalgustusega klahvistik kiireks helistamiseks ka pimedas toas
- Kuni 17 tundi rääkimisaega

Keskkonnahoidlik toode

- ECO-režiimi aktiveerimisel on kiirus 60% väiksem
- Vähene voolutarve: < 0,6 W ooterežiimis



asimpleswitch.com

PHILIPS

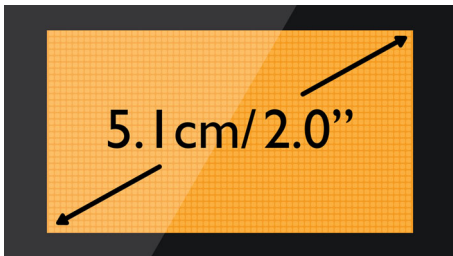
Esiletõstetud tooted

100 nime mahutav telefoniraamat



Hoidke alati oma lähedaste telefoninumbrid käeulatuses: Salvestage telefoniraamatusse kuni 100 nime.

5,1 cm (2,0") punktmaatriks-ekraan



Suur 5,1 cm (2,0") punktmaatriks-ekraan

Akustiline kajasummutus

Nüüdsest on kõik telefonikõned kajast vabad. Meie akustiline kajasummutuse tehnoloogia tagab alati selge ja häireteta ühenduse.

ECO-režiim



ECO-režiimi aktiveerimisel on kiirus 60% väiksem

Kõlaritefon



Käedvabarežiimis kasutatakse sisseehitatud kõlarit helistaja hääle võimendamiseks, et saaksite kuulata ja rääkida telefoni kõrva juures hoidmata. See on eriti mugav siis, kui soovite kõnet ka teistega jagada või lihtsalt ka muud teha.

Kvaliteetne heli



Kvaliteetse heliga Philipsi juhtmeteta telefonid: selge hääle edastamiseks oma DECT-telefonides tuginevad aastakümnetepikkusele kogemusele ja läbimurdelistele uuendustele Hi-Fi-audiotoodete ja tiptasemel kõrvaklappide väljaarendamisel. Helikvaliteedi parandamisel on meie akustika insenerid ja arhitektid mõelnud kõigele: kvaliteetsed komponendid, digitaalne signaalitöötlus, täpne akustiline disain, täiustatud katsetused ja peenhäälestus. Selle tulemusena on heli terav, selge ja elutruu. Nii hea ja loomulik heli tekitab peaaegu tunde, nagu viibiksite isiklikult kohal.

Taustvalgustusega klahvistik

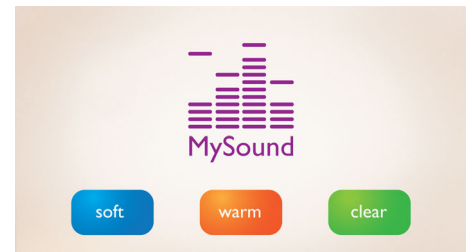
Taustvalgustusega klahvistik kiireks helistamiseks ka pimedas toas

Vähene voolutarve: < 0,6 W



Philipsi telefonid säästavad energiat ja keskkonda. Nüüd tarbivad telefonid ooterežiimil vähem kui 0,6 W energiat.

MySound (Minu heli) profiilid



Helitaju on subjektiivne ja igaühel on oma individuaalne kuulamiseelistus. MySound muudab iga vestluse taas isikupäraseks ning võimaldab teil valida sellise heliprofiili, mis sobib teie helieelistustega kõige paremini: selge – muudab häälekõla väga teravaks ja selgeks; pehme – muudab häälekõla sõbralikumaks ja pehmemaks; soe – muudab häälekõla lahkeks ja soojaks.



Philipsi roheline logo

Philipsi keskkonnasõbralikud tooted võivad vähendada kulusid, energiatarbimist ja CO₂ heitkoguseid. Kuidas? Nende keskkonnasõbralikkust on parandatud oluliselt ühes või mitmes Philipsi keskkonnasõbraliku tooterühma keskses valdkonnas – energiatõhusus, pakend, ohtlikud ained, kaal, ringlussevõtt ja kõrvaldamine ning usaldusväärsus kogu kasutusea jooksul.

Spetsifikatsioon

Heli

- Kvaliteetne heli
- Heliprofiil: MySound
- Helitugevuse nupp telefonil
- Helinad: 10 polüfoonilist helinat

Pilt/ekraan

- Ekraani suurus: 5,1 cm / 2,0"
- Ekraani tüüp: FSTN - punktmaatriks
- Tagantvalgustus: jah
- Tagantvalgustuse värv: Pehme oranž

Mugavus

- Menüü telefonis: Loendimenüü
- Kõlartelefon – rääkides on käed vabad
- Isikliikud valikud: Vaikne režiim ja öörežiim
- Signaalitugevuse näidik: Kolmeribaline näidik
- Patarei laetuse näidik: Kolmeribaline akuikoon
- Sisetelefon (Intercom) - mitu telefoni
- Kuupäeva/kellaaja kuvamine
- Äratuskell
- Aku oleku näidik
- Programmeeritavad kiirklahvid: Klavh 1 ja 2
- Kõnehaldus: Koputus*, AOH / helistaja tuvastamine, Mikrofoni vaigistamine, Vastamata kõned, Vastatud kõned
- Klavhitoonide sisse- ja väljalülitamine
- Automaatne registreerimine
- Automaatne kõne katkestus
- Mitme aluse kasutamise võimalus: 1
- Mitme telefoni kasutamise võimalus: kuni 4

- Nuppude arv: 20
- Tagantvalgustusega klahvilukk: Pehme oranž
- Nupud alusel: Kutsumisnupp
- Kuni 17 tundi kõneaega
- Kuni 250 tundi ooteaega
- Laadimisaeg: 8 tundi
- Liinijuhtme pikkus: 1,8 m
- Toitejuhtme pikkus: 1,8 m
- Tootesari: Öues < 300 m, toas < 50 m

Mälumaht

- Telefoniraamat: 100 nime ja numbrit
- Tagasihelistamise võimalus: 20 kirjet
- Kõnelogi kirjed: 50 kirjet
- Telefoniraamatu salvestamine alusel

Võimsus

- Aku maht: 600 mAh
- Aku tüüp: AAA NiMH laetav
- Toiteallikas: AC 100–240 V ~50/60 Hz
- Energiatarve: < 0,6 W

Võrgufunktsioonid

- Ühilduvus: GAP

SAR väärtus

- Philipsi telefonid: < 0,1 W/kg

Eco disain

- EcoMode: automaatne ja käsitsi



Väljalaske kuupäev
2015-03-09

Version: 6.0.4

12 NC: 8670 000 79878
EAN: 87 12581 61301 3

© 2015 Firma Koninklijke Philips N.V.
Kõik õigused kaitstud

Spetsifikatsioon võib muuta ette teatamata
Kaubamärgid kuuluvad firmale Koninklijke Philips N.V.
või vastavatele omanikele.

www.philips.com