

Register your product and get support at
www.philips.com/welcome

Immersive
3000 series



Quick start guide

PHILIPS

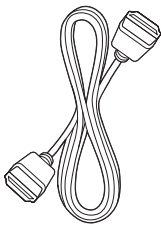


EN Before using your product, read all accompanying safety information

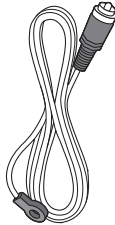
RU Перед тем как использовать это изделие, ознакомьтесь с информацией, касающейся безопасности

UK Перед початком роботи прочитайте всю супутню інформацію про безпеку

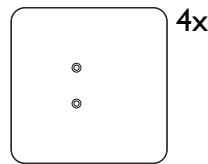
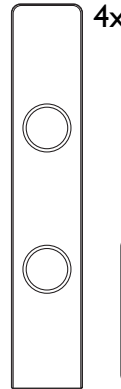
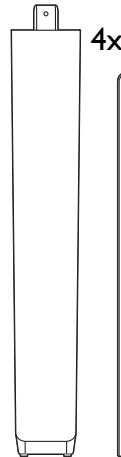
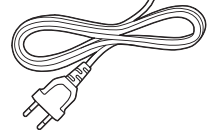
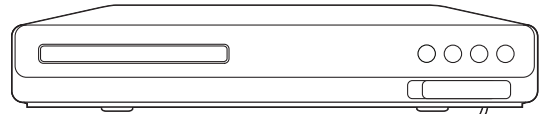
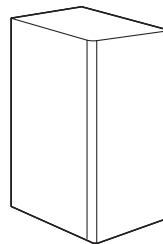
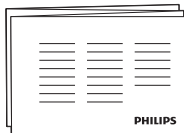
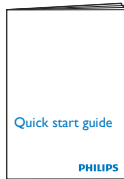
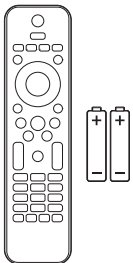
HI अपने उत्पाद का उपयोग करने के पहले, साथ वाली सभी सुरक्षा जानकारी को पढ़ें



HDMI



FM Antenna



1

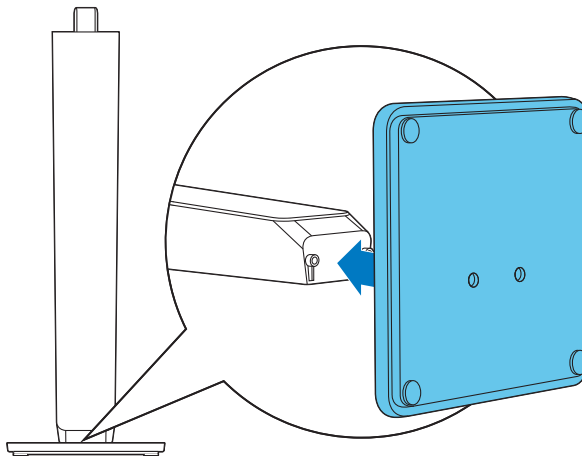
EN Stand mount the speakers

RU Установите динамики на подставки

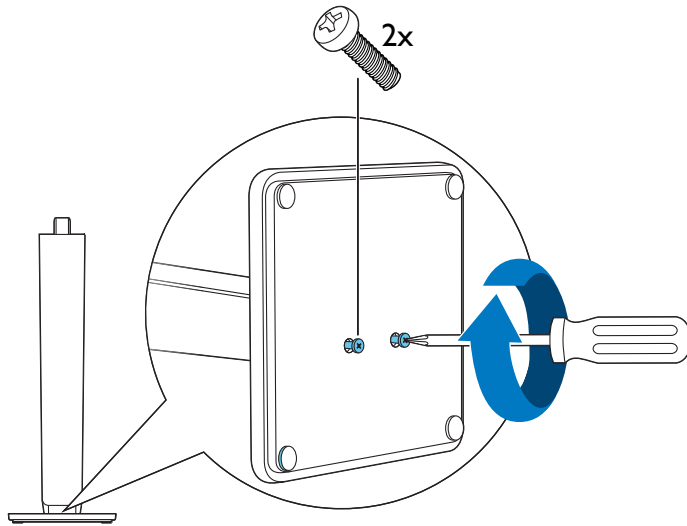
UK Встановлення гучномовців на підставку

HI स्पीकर्स को खड़ा करें

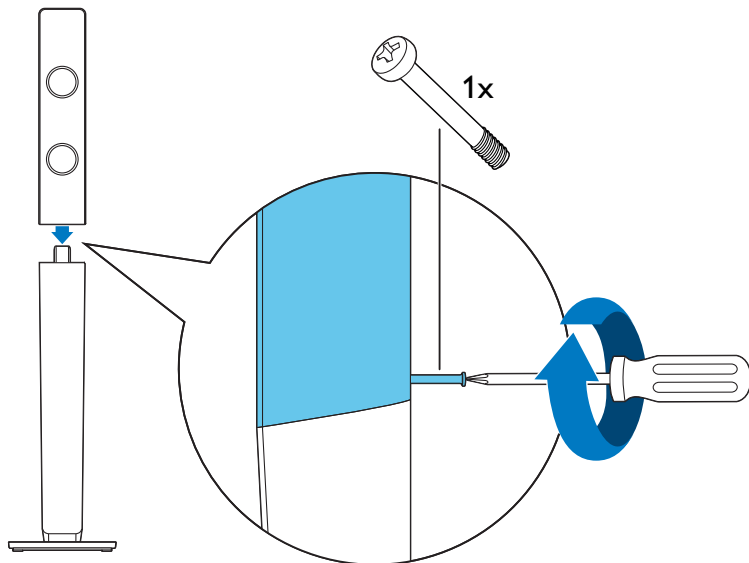
1



2



3



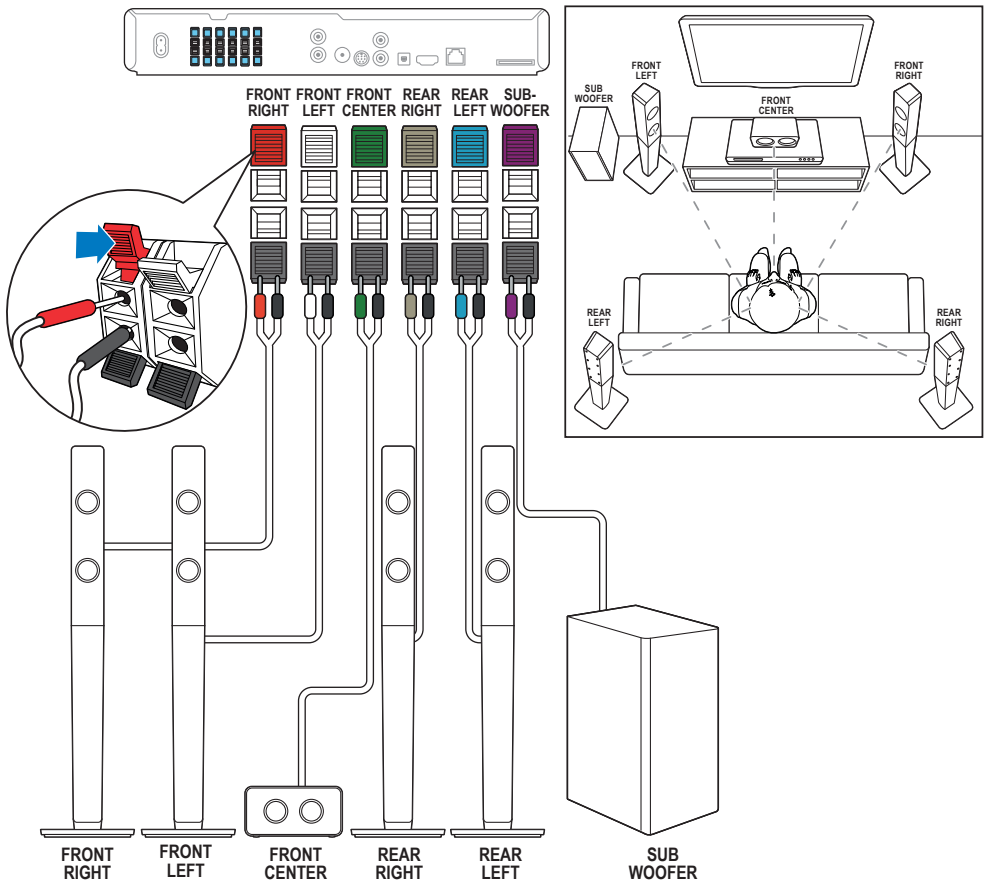
2

EN Connect the home theater

RU Подключите домашний кинотеатр

UK Під'єднання системи домашнього кінотеатру

HI होम थिएटर को कनेक्ट करें



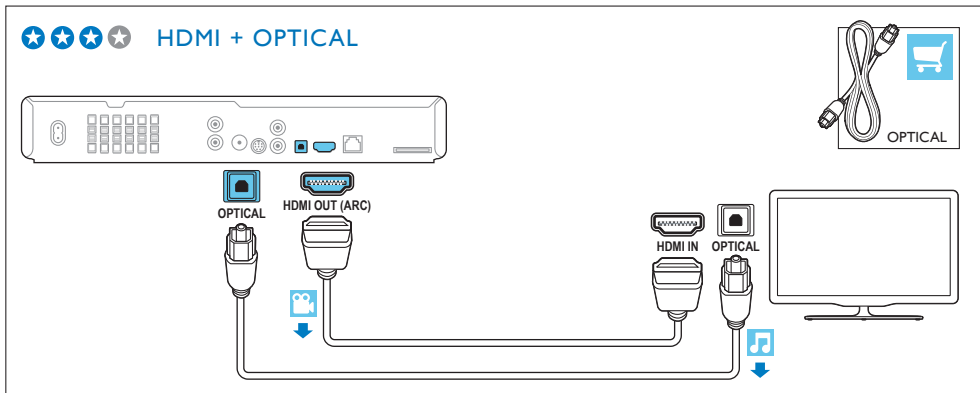
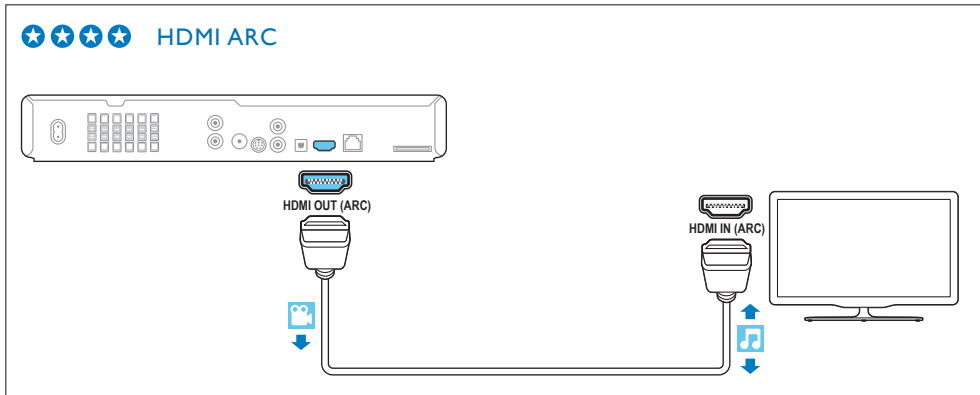
3

EN Connect to TV in one of these ways

RU Выполните подключение к ТВ одним из следующих способов

UK Під'єднання телевізора в один із поданих способів

HI इन तरीकों में से एक के द्वारा TV से कनेक्ट करें

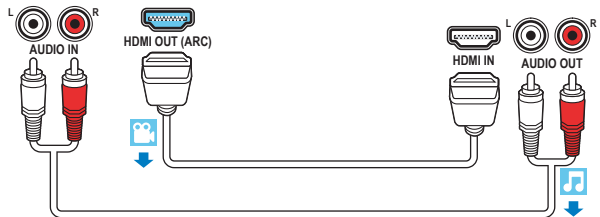


★ ★ ★ ★ HDMI + COAXIAL



COAXIAL

★ ★ ★ ★ HDMI + AUDIO L/R



AUDIO L/R

4

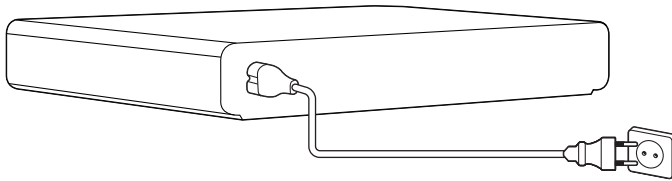
EN Switch on the home theater

RU Включите домашний кинотеатр

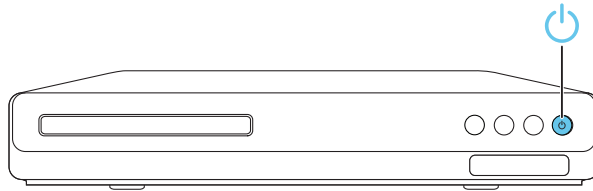
UK Увімкнення системи домашнього кінотеатру

HI होम थिएटर को स्विच ऑन करें

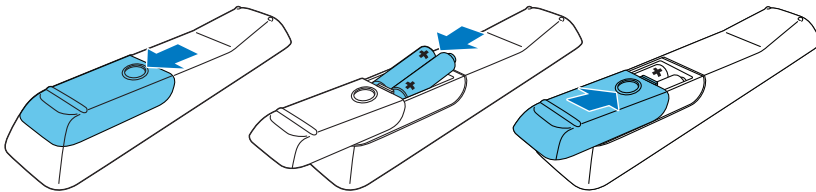
1



2



3



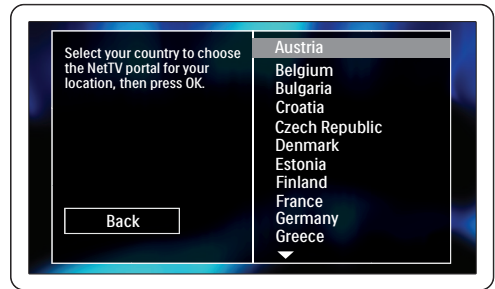
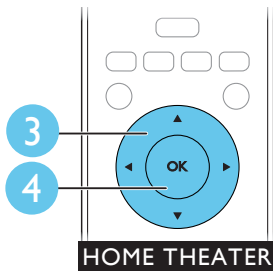
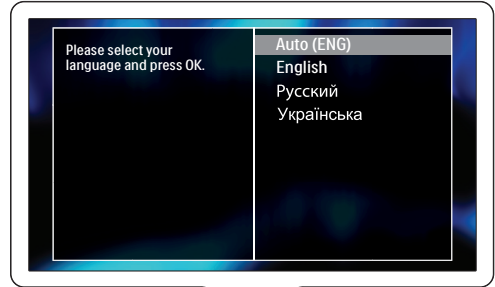
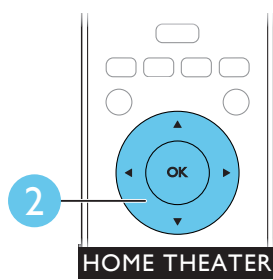
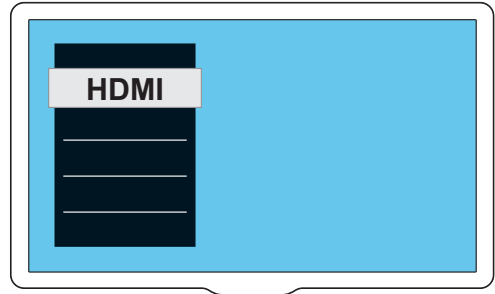
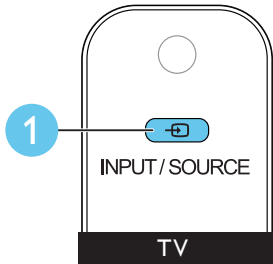
5

EN Complete the first time setup

RU Выполните первоначальную настройку

UK Виконання перших налаштувань

HI पहली बार के सेटअप को पूर्ण करें



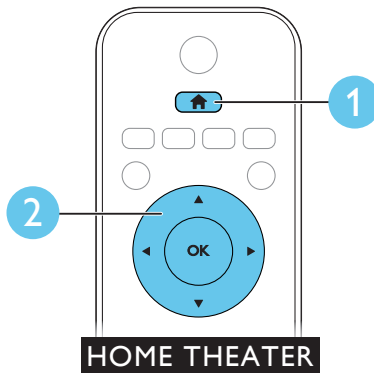
6

EN Need help with your product? Select Help to access the onscreen user manual

HI अपने उत्पाद के लिए मदद की आवश्यकता है? ऑनस्क्रीन उपयोगकर्ता मैनुअल पर पहुँच प्राप्त करने के लिए मदद का चयन करें

RU Возникли вопросы о продукте? В разделе "Поддержка" вы сможете просмотреть экранные руководства пользователя

UK Потрібна допомога з пристроєм? Виберіть "Довідку" для доступу до екранного посібника користувача



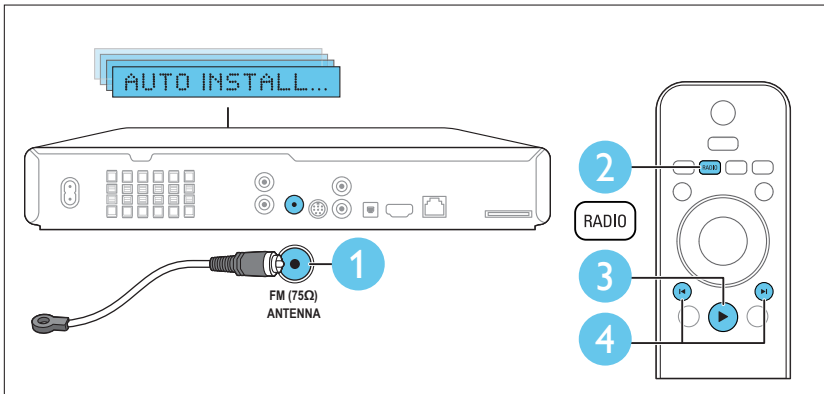
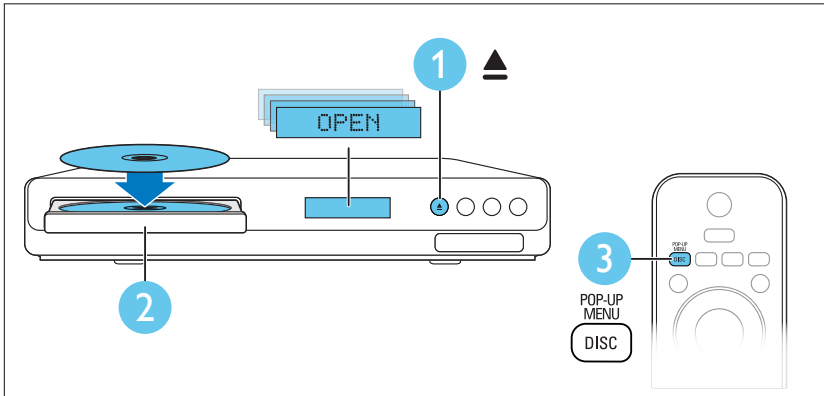
7

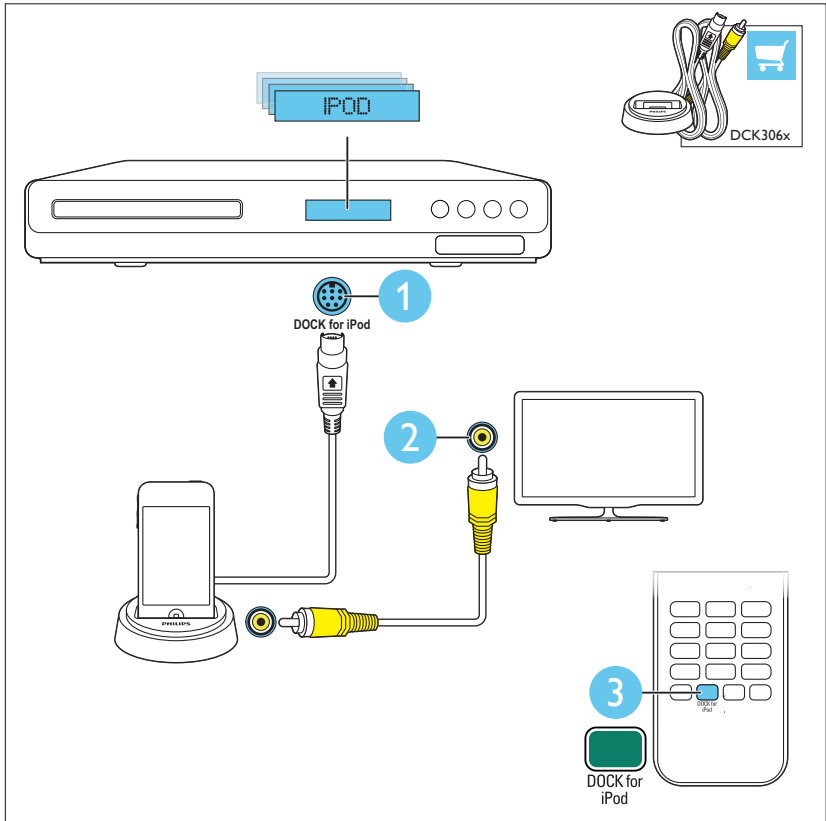
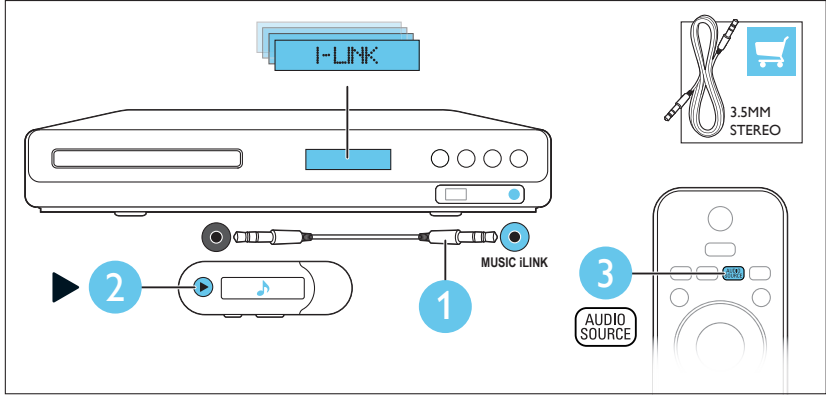
EN Use your home theater

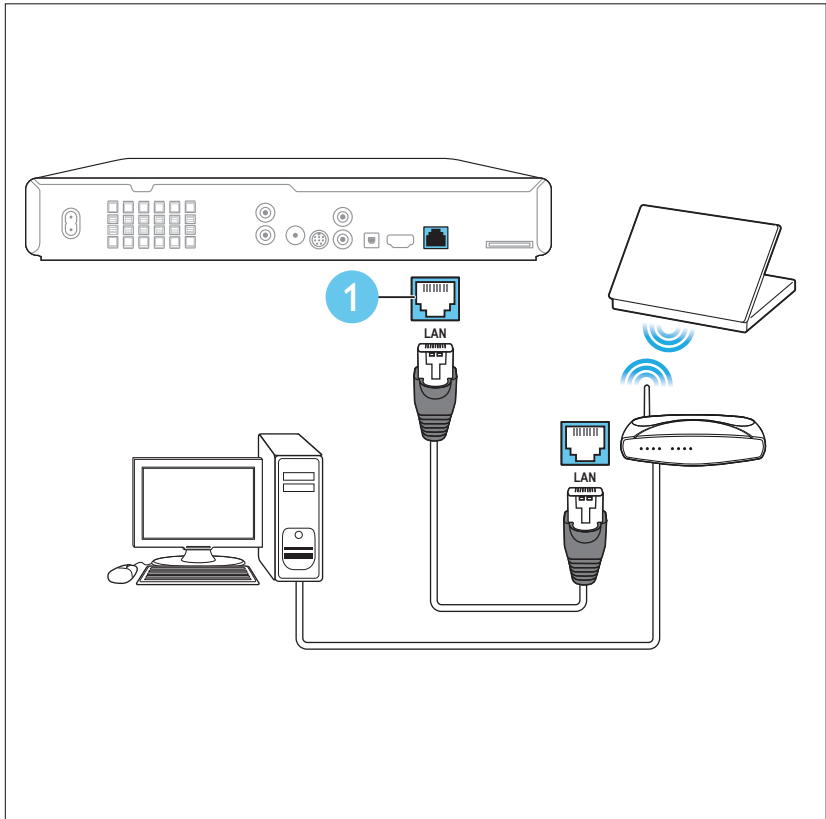
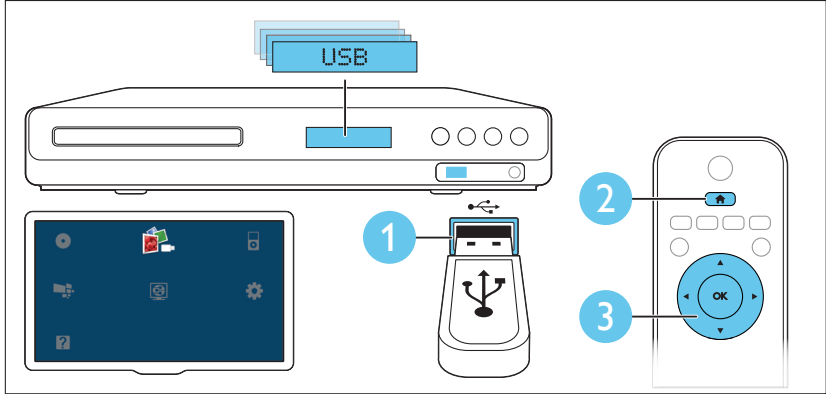
RU Домашний кинотеатр готов к использованию

UK Використання системи домашнього кінотеатру

HI अपने होम थिएटर का उपयोग करें









- EN** For sustainability, the user manual is not printed and available in your product as onscreen help. A printable user manual as well as product updates is available from www.philips.com/support.
- HI** उपयोगकर्ता निर्देशिका मुद्रित रूप से उपलब्ध होने के बजाय आपके उत्पाद में ऑनस्क्रीन सहायता के रूप में उपलब्ध है, ताकि आप कभी भी उसका उपयोग कर सकें. मुद्रणयोग्य उपयोगकर्ता निर्देशिका और उत्पाद संबंधी अपडेट www.philips.com/support पर उपलब्ध है.
- RU** Для охраны окружающей среды руководство пользователя не напечатано, а включено в продукт в виде интерактивной справки. Руководство пользователя для печати, а также обновления для продукта см. по адресу www.philips.com/support.
- UK** З метою збереження навколишньої середовища посібник користувача відсутній у друкованому вигляді та введений у виріб, як екранна довідка. Придатний для друку посібник користувача, а також оновлення для виробу, можна знайти за адресою www.philips.com/support.



www.philips.com/support



Non-contractual images. / Images non contractuelles. /
Außervertragliche Bilder:

All registered and unregistered trademarks are property
of their respective owners.

Specifications are subject to change without notice
Trademarks are the property of Koninklijke Philips Electronics N.V.
or their respective owners
2012 © Koninklijke Philips Electronics N.V. All rights reserved

www.philips.com
sgsn_1202/51_v2

 Be responsible
Respect copyrights

