



Philips
station d'accueil sans fil

Bluetooth®

pour Android
Port USB pour charge
10 W, fonctionnement piles ou secteur

AS360

Diffusez votre musique et chargez votre téléphone Android

L'enceinte AS360 offre un son exceptionnel et un design élégant. Vous pouvez diffuser de la musique depuis votre téléphone via Bluetooth ou le connecter pour une charge rapide tout en chargeant un second appareil via USB.

Crystal Clear Sound

- Le système de haut-parleurs Bass Reflex produit des basses puissantes et profondes
- Système de diffusion de musique sans fil par Bluetooth
- Entrée audio pour écouter la musique d'appareils portables
- Diffusion de musique sans fil haute fidélité via Bluetooth®-aptX®

Facile à utiliser

- Chargez un deuxième appareil mobile sur USB
- Station d'accueil FlexiDock bien pensée, pour la connexion d'un téléphone Android

Polyvalence accrue

- Fonctionnement sur piles ou secteur pour écouter votre musique n'importe où
- Widget d'appariement facile Bluetooth pour téléphone Android

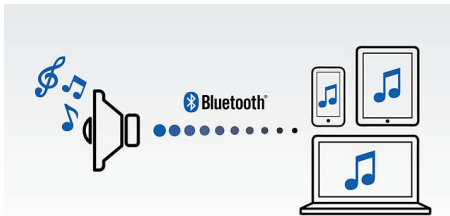
PHILIPS

Points forts

FlexiDock

La nouvelle station Philips FlexiDock améliorée est dotée d'un connecteur micro-USB, idéal pour tout téléphone Android. Avec ses bords arrondis, le mécanisme de connexion est parfaitement adapté aux téléphones Android. Il offre une adaptabilité optimale. Faites simplement glisser le connecteur vers la gauche ou la droite, ou faites-le pivoter de manière à ce qu'il corresponde à l'emplacement et à l'orientation du port micro-USB de votre téléphone. Unique en son genre, cette flexibilité extrême répond aux besoins des téléphones Android de différentes marques, quelles que soient la position et l'orientation du connecteur micro-USB.

Diffusion de musique sans fil



Le Bluetooth est une technologie de communication sans fil à courte portée aussi fiable qu'écoénergétique. Cette technologie permet une connexion sans fil aisée à votre iPod/iPhone/iPad ou à d'autres périphériques Bluetooth, tels que des téléphones intelligents, des tablettes ou même des ordinateurs portatifs, pour pouvoir profiter facilement sur votre haut-parleur de votre musique préférée et du son de vos vidéos ou de vos jeux.

Diffusion de musique via Bluetooth®-aptX®

Cette technologie avancée sublime le son transmis par Bluetooth®. La norme audio Bluetooth® utilise le codec SBC, créé pour une transmission audio basique pouvant décevoir certains auditeurs. L'enceinte Philips bénéficie d'une technologie sans fil haute fidélité

Bluetooth®-aptX®, pour un son riche, puissant et limpide. Philips offre désormais la qualité audio que vous attendez grâce à cette technologie compatible avec les derniers appareils, tablettes et smartphones Android™. La musique sans fil n'a jamais été d'aussi bonne qualité.

Widget d'appariement facile Bluetooth

Téléchargeable sur Google Play, le widget Philips Bluetooth Audio Connect vous permet de connecter et d'appairer facilement votre appareil mobile à n'importe quel appareil audio Bluetooth Philips. Tapez sur l'icône du widget pour ajouter, appairer et connecter automatiquement votre appareil à l'appareil audio Bluetooth Philips. Une fois l'appareil appairé, vous pouvez renommer et modifier les icônes. Ce widget vous permet d'utiliser plusieurs appareils audio Philips, afin de basculer facilement entre différents appareils Bluetooth. Tapez simplement sur l'appareil audio Philips de votre choix pour lancer le streaming.

Système de haut-parleurs Bass Reflex



Ce système génère des basses profondes grâce à un haut-parleur compact. Il se distingue des systèmes de haut-parleur conventionnels du fait qu'il comporte un caisson de basses aligné acoustiquement au haut-parleur des graves afin d'optimiser les basses fréquences du système. Vous obtenez des basses plus profondes avec une moindre distorsion. Ce système est basé sur la résonance des masses d'air dans le caisson de basses pour provoquer des vibrations comme dans un haut-parleur de

graves conventionnel. Les basses fréquences sont étendues et créent une nouvelle dimension de basses.

Entrée AUDIO-IN (3,5 mm)

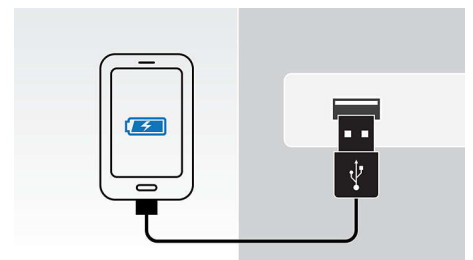


Une seule connexion suffit pour écouter toutes les musiques provenant d'appareils portables et d'ordinateurs. Branchez simplement votre appareil sur l'entrée AUDIO-IN (3,5 mm) de votre appareil Philips. Vous pouvez connecter votre ordinateur via la sortie casque. Une fois l'appareil connecté, vous pouvez profiter directement de toute votre bibliothèque musicale, diffusée par d'excellentes enceintes. Philips offre simplement le meilleur du son.

Alimentation à pile ou sur secteur

Fonctionnement sur piles ou secteur pour écouter votre musique n'importe où

USB pour un deuxième appareil



Pratique, cette enceinte est également équipée d'un port USB permettant de charger un deuxième appareil mobile, même lorsque votre iPod/iPhone est connecté.



Caractéristiques

Son

- Puissance de sortie (RMS): 10 W
- Système audio: Stéréo
- Réglage du volume: Augmentation/réduction du volume

Enceintes

- Haut-parleurs: 2 haut-parleurs de graves pleine gamme de 2,5 po

Connectivité

- Version Bluetooth®: 2.1
- Profils Bluetooth®: A2DP, AVRCP, SPP
- Portée Bluetooth®: 10 m à hauteur du regard
- Entrée audio (3,5 mm)
- compatible Bluetooth aptX: streaming

Compatibilité

- compatible avec: Bluetooth 4.0 ou inférieur

- streaming de musique grâce au Bluetooth: iPad 1, iPad 2, nouvel iPad, iPad mini, iPad avec écran Retina, iPhone 3, iPhone 3GS, iPhone 4, iPhone 4S, iPhone 5, iPod touch 3e génération or ultérieure, Tablettes et téléphones Android, autre appareil Bluetooth
- connecteur micro-USB: pour charger tous les téléphones Android

Alimentation

- Type de pile: AA/LR6 alcaline
- Alimentation: 100-240 V CA, 50/60 Hz, Batterie
- Nombre de piles: 4
- Autonomie de la batterie: 8 heure(s)

Dimensions

- Poids (emballage compris): 0,65 kg
- Dimension de l'emballage (l x P x H): 219 x 116 x 156 mm



Date de publication
2024-03-20

Version: 1.0.4

EAN: 87 12581 69048 9

© 2024 Koninklijke Philips N.V.
Tous droits réservés.

Les caractéristiques sont sujettes à modification sans préavis. Les marques commerciales sont la propriété de Koninklijke Philips N.V. ou de leurs détenteurs respectifs.

www.philips.com