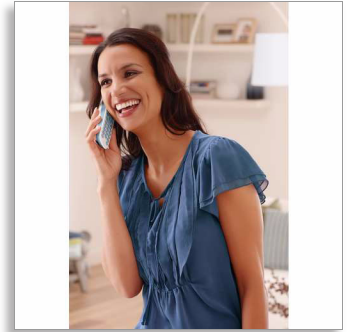


Philips BeNear  
Schnurloses Telefon

2000er Serie  
Weiß und hellblau



CD2902WS

## Bringen Sie Leben in Ihre Gespräche

### Erstklassiger Sound, großes Display

Technologie sollte einfach sein. Deshalb haben wir dieses Telefon entwickelt, das nicht nur herausragenden Sound liefert, sondern auch ein großes Display und eine beleuchtete Tastatur bietet. Genießen Sie erstklassige Leistung der benutzerfreundlichen Art durch hochwertigen Sound.

#### **Außergewöhnlicher Sound**

- HQ-Sound: Hochwertige Akustik für einen erstklassigen Sound
- MySound-Profile für Ihre Soundeinstellungen
- Durch die akustische Echokompensation werden Ihre Gespräche nicht durch Echos gestört.
- Optimierte Antennenausrichtung für ausgezeichneten Empfang in allen Räumen
- Mobilteil mit Freisprecheinrichtung für freihändiges Telefonieren

#### **So praktisch, wie es sein sollte**

- Großes 5,1 cm (2,0") Punktmatrix-Display
- Speichern Sie bis zu 100 bevorzugte Kontakte in Ihrem Telefonbuch
- Tastatur mit Hintergrundbeleuchtung für schnellen Zugriff in dunklen Räumen
- Bis zu 17 Stunden Gesprächszeit

#### **Umweltfreundliches Produkt**

- Reduzierung der Strahlung um 60 % bei aktiviertem ECO-Modus
- Niedriger Stromverbrauch: < 0,6 W im Standby-Modus

# PHILIPS

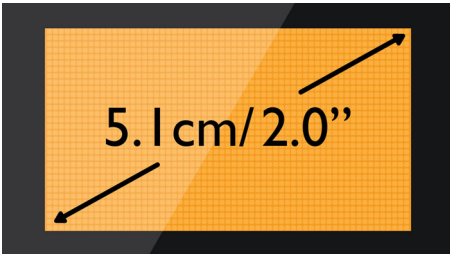
## Besonderheiten

### Telefonbuch mit 100 Einträgen



Die Nummern Ihrer Lieben immer griffbereit: Speichern Sie bis zu 100 Namen in Ihrem Telefonbuch.

### 5,1 cm (2,0") Punktmatrix-Display



Großes 5,1 cm (2,0") Punktmatrix-Display

### Akustische Echokompensation

Keine störenden Echos mehr bei Telefongesprächen. Mit unserer akustischen Echokompensation erhalten Sie stets eine glasklare, ungestörte Verbindung.

### ECO-Modus



Reduzierung der Strahlung um 60 % bei aktiviertem ECO-Modus

### Mobilteil mit Freisprecheinrichtung



Die Freisprechfunktion schaltet die Stimme des Anrufers auf den integrierten Lautsprecher, wodurch Sie freihändig telefonieren und somit mehrere Aufgaben gleichzeitig erledigen oder anderen das Mithören ermöglichen können.

### HQ-Sound



Philips Schnurlostelefone mit HQ-Sound: wir haben jahrelange Erfahrung und können auf bahnbrechende Innovationen bei der Entwicklung von Hi-Fi-Audio-Produkten und hochwertigen Kopfhörern zurückblicken. So stellen wir auf unseren DECT Telefonen eine erstklassige Sprachqualität sicher. Wenn es um die Verbesserung der Soundqualität geht, haben unsere Akustikingenieure und Architekten an wirklich alles gedacht - hochwertige Komponenten, digitale Signalverarbeitung, genaues Akustikdesign, erweiterte Tests und Feinabstimmungen. Ein Klang, als ob die Person neben Ihnen steht.

### Tastatur mit Hintergrundbeleuchtung

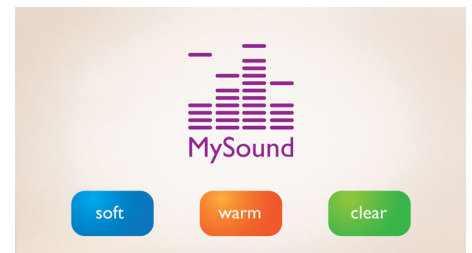
Tastatur mit Hintergrundbeleuchtung für schnellen Zugriff in dunklen Räumen

### Niedriger Stromverbrauch: < 0,6 W



Philips Telefone sparen Energie und sind besonders umweltschonend. Im Standby-Modus verbrauchen sie mittlerweile weniger als 0,6 W.

### MySound-Profile



Die Wahrnehmung von Klang ist subjektiv und jeder hat seine eigenen Hörvorlieben. Mit MySound werden Gespräche wieder persönlicher, denn Sie können das Audioprofil auswählen, das am besten zu Ihnen passt. Clear - für beeindruckende Stimmklarheit; Soft - für einen freundlichen und weichen Klang der Stimme; Warm - für einen freundlicheren und wärmeren Klang der Stimme.

# Daten

## Ton

- HQ-Sound
- Klangprofil: MySound
- Lautstärkeregelung am Mobilteil
- Klingeltöne des Mobilteils: 10 polyphone Klingeltöne

## Bild/Anzeige

- Display-Größe: 5,1 cm (2,0")
- Displaytyp: FSTN – Punktmatrix
- Hintergrundbeleuchtung: Ja
- Farbe der Hintergrundbeleuchtung: Hellgelb

## Komfort

- Menüstruktur im Mobilteil: Listenmenü
- Freisprechen für mehr Gesprächskomfort
- Anpassung: Silence-Modus und Nachtmodus
- Signalstärkeanzeige: 3-Bar-Anzeige
- Akkustandsanzeige: 3-Bar-Akkusymbol
- Intercom – mehrere Mobilteile
- Datums-/Uhrzeitanzeige
- Wecker
- Akkuladeanzeige
- Programmierbare Hotkeys: Taste 1 und 2
- Anruf-Management: Anklopfen, Anrufer-ID, Mikrofon-Stummschaltung, Anrufe in Abwesenheit, Empfangene Anrufe
- Tastenton ein/aus
- Automatische Registrierung
- Automatische Beendigung
- Mehrere Basisstationen (optional): 1
- Mehrere Mobilteile (optional): Bis zu 4
- Anzahl der Tasten: 20

- Beleuchtete Tastatur: Hellgelb
- Tasten der Basisstation: Paging-Taste
- Bis zu 17 Stunden Gesprächszeit
- Bis zu 250 Stunden Standby-Zeit
- Ladezeit: 8 Stunden
- Länge des Telefonkabels: 1,8 m
- Länge des Netzkabels: 1,8 m
- Bereich: Draußen <300m; drinnen <50m

## Speicherplatz

- Telefonbuch: 100 Namen und Nummern
- Umfang der Wahlwiederholungsliste: 20 Einträge
- Anruferliste/Einträge: 50 Einträge
- Telefonbuch wird im Gerät gespeichert

## Leistung

- Akkukapazität: 600 mAh
- Batterietyp: AAA, NiMH, wiederaufladbar
- Netzstrom: 100 bis 240 V AC, ~50/60 Hz
- Stromverbrauch: < 0,6 W

## Sicherheit

- Verschlüsselung der Übertragung: Ja

## Netzwerk-Funktionen

- Kompatibel: GAP

## SAR-Wert

- Philips Mobilteile: < 0,1 W/kg

## Umweltfreundliches Design

- EcoMode: Automatisch & Manuell



Ausstellungsdatum  
2014-02-18

Version: 5.1.5

12 NC: 8670 000 87137  
EAN: 87 12581 63500 8

© 2014 Koninklijke Philips N.V.  
Alle Rechte vorbehalten.

Technische Daten können ohne vorherige Ankündigung  
geändert werden. Die Marken sind Eigentum von  
Koninklijke Philips N.V. oder der jeweiligen Firmen.

[www.philips.com](http://www.philips.com)