

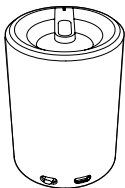
Adresinde ürününüzü kaydedin ve destek alın
www.philips.com/welcome

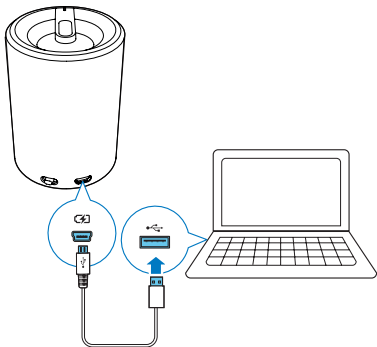
SBA3110/00



Kullanım kılavuzu

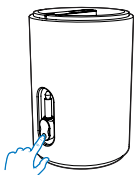
PHILIPS



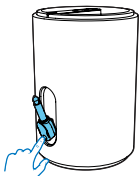




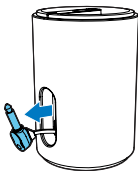
1



2

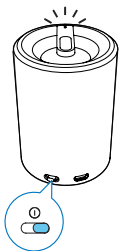


3

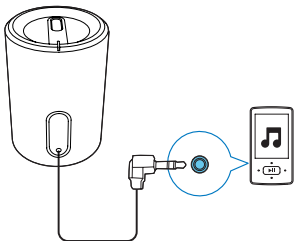


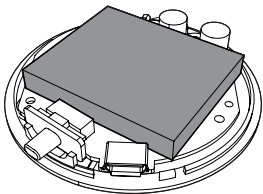


1



2





1 Önemli

Güvenlik

Önemli Güvenlik Talimatları

- Tüm uyanları dikkate alın.
- Tüm talimatları izleyin.
- Bu cihazı suya yakın yerlerde kullanmayın.
- Havalandırma deliklerini kapatmayın. Üreticinin talimatlarına göre kurun.
- Radyatör, kalorifer ızgarası, soba gibi ısı kaynaklarının veya ısı üreten diğer cihazların (amplifikatörler dahil) yanına kurmayın.
- Yalnızca üretici tarafından belirtilen ek parçalar/aksesuarlar kullanın.
- Tüm servis işlemleri için yetkili servis personeline başvurun. Güç kaynağı kablosu veya fişinin zarar görmesi, cihaza sıvı dökülmesi veya içine nesne düşmesi, cihazın yağmur veya neme maruz kalması, normal şekilde çalışmaması veya yere düşmesi gibi nedenlerle cihazın zarar görmesi durumunda servis işlemi gerekir.
- Cihazlar, sıvı damlamasına veya sıçramasına maruz bırakılmamalıdır.
- Cihazın üzerine tehlikeli olabilecek nesnelere (ör. sıvı dolu nesnelere, yanan mumlar) koyulmamalıdır.



Uyarı

- Bu ürünün muhafazasını kesinlikle çıkarmayın.
- Bu ürünün hiçbir parçasını yağlamayın.
- Bu ürünü hiçbir zaman diğer elektrikli ekipmanların üzerine koymayın.

Bildirim

Cihaz üzerinde yapılan, Philips Consumer Lifestyle tarafından açıkça onaylanmayan her türlü deęişiklik, kullanıcının bu cihazı çalıştırma yetkisini geçersiz kılabilir.



Bu ürün, Avrupa Birliği radyo paraziti gereksinimlerine uygundur.

Eski ürününüzün atılması



Ürününüz, geri dönüşüme tabi tutulabilen ve yeniden kullanılabilen, yüksek kalitede malzeme ve parçalardan tasarlanmış ve üretilmiştir.



Bir ürüne, çarpı işaretli tekerlekli çöp arabası işaretli etiket yapıştırılması, söz konusu ürünün 2002/96/EC sayılı Avrupa Yönergesi kapsamında olduğu anlamına gelir.

Lütfen, elektrikli ve elektronik ürünlerin toplanması ile ilgili bulunduğunuz yerdeki sistem hakkında bilgi edinin.

Lütfen, yerel kurallara uygun hareket edin ve eskiyen ürünlerinizi, normal evsel atıklarınızla birlikte atmayın. Eskiyen ürününüzün atık işlemlerinin doğru biçimde gerçekleştirilmesi, çevre ve insan sağlığı üzerinde olumsuz etki oluşturulmasını önlemeye yardımcı olur.



Ürününüzde 2006/66/EC sayılı Avrupa Direktifi kapsamında düzenlenen ve normal evsel atıklarla atılmaması gereken piller kullanılmaktadır. Atık işleminin düzgün biçimde gerçekleştirilmesi, çevre ve insan sağlığı üzerinde olumsuz etki oluşturulmasını önlemeye yardımcı olduğundan, lütfen pillerin ayrıca toplanması hakkındaki yerel kurallar hakkında bilgi edinin.

Dahili pilin çıkarılması için ürünü her zaman bir profesyonelle götürün.

Çevresel bilgiler

Gereksiz tüm ambalaj malzemeleri çıkarılmıştır. Ambalajı üç malzemeye kolayca ayrılabilir şekilde yapmaya çalıştık: karton (kutu), polistiren köpük (tampon) ve polietilen (torbalar, koruyucu köpük tabakası.) Sisteminiz, uzman bir firma tarafından parçalanması halinde geri dönüştürülebilecek ve kullanılabilir malzemelerden oluşmaktadır. Lütfen ambalaj malzemelerinin, tükenen pillerin ve eski donanımın atılmasında yerel yönetmeliklere uygun hareket edin.



Not

- Tip plakası, cihazı alt kısmında bulunur.

2 Başlarken

Bu bölümdeki talimatları her zaman sırasıyla takip edin.

Philips ile iletişim kurduğunuzda, cihazın seri ve model numaraları istenir.

Model numarası ve seri numarası, cihazın alt kısmındadır. Numaraları buraya yazın:

Model No. _____

Seri No. _____

Güç kaynağı

Hoparlör dahili şarj edilebilir pille çalışır.

Dahili pili şarj etmek için:

Cihazla birlikte verilen USB kablosunu kullanarak hoparlörünüzü bilgisayara bağlayın.

↳ Güç göstergesi yanar.

- Cihaz tam şarj olduğunda güç göstergesi söner.

Oynatın

- 1 Hoparlörden ses girişi fişini çıkarın.
- 2 Hoparlörü açmak için düğmeyi kaydırın.
↳ LED ışık yanar.
- 3 Hoparlörü cihazınıza ses girişi fişiyle bağlayın.
- 4 Sesi ayarlayın ve cihazınızda ses içeriğinin bulunduğu yere gidin.
- 5 Kullandıktan sonra cihazınızı hoparlörden ayırın ve düğmeyi kaydırarak hoparlörü kapatın.

3 Ürün bilgileri



Not

- Ürün bilgileri, önceden bildirilmeden değiştirilebilir.

Özellikler

Amplifikatör

Nominal Çıkış Gücü

2W RMS

Sinyal Gürültü Oranı	>70dB
Bozulmalar	%<1
Aux-in Link	600 mV RMS, 10 kohm

Genel bilgiler

DC güç girişi	USB 5V 500mA
Dahili Li-Polimer pil	3,7V 500mAH
Pil çalışma süresi	>8 saat
Boyutlar-Ana Ünite (çap x yükseklik)	Çap 65,8 mm *Yükseklik 76,6 mm
Ağırlık - Ana Ünite	0,2 kg

4 Sorun giderme



Uyarı

- Bu ürünün muhafazasını kesinlikle çıkarmayın.

Garantinin geçerliliğini korumak için ürünü kendi olanaklarınızla onarmaya çalışmayın.

Oynatıcıyı kullanırken sorun yaşarsanız, servis talep etmeden önce aşağıdaki noktaları kontrol edin. Sorununuz hala çözülmediyse Philips web sitesini ziyaret edin (www.philips.com/welcome). Philips ile iletişime geçerken cihazı yakınızdaki bulundurun ve model numarası ile seri numarasını bildiğinizden emin olun.

Güç yok: Hoparlörünüzü yeniden şarj edin.

Ses yok: Cihazınızda ses düzeyini ayarlayın.

Hoparlör yanıt vermiyor: Hoparlörü yeniden başlatın.



All registered and unregistered trademarks are property of their respective owners.

© 2012 Koninklijke Philips Electronics N.V.

All rights reserved.

SBA3110_00_UM_V1.0

