

Schnellstartanleitung



1 Vorbereitungen

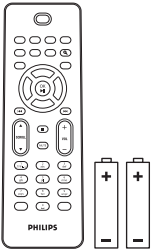
2 Anschließen

Bitte lesen und akzeptieren Sie die Allgemeinen Geschäftsbedingungen für Streamium sowie die Lizenzvereinbarung für Software-Endbenutzer, die Sie im Benutzerhandbuch auf der CD-ROM finden.

Was ist im Lieferumfang?



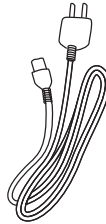
Wireless HiFi-Microsystem MCI500H



Fernbedienung
2 AAA-Batterien



Schnellstartanleitung



1 Netzkabel



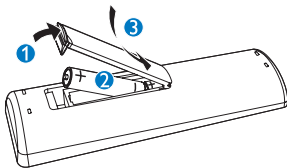
1 UKW-Kabelantenne



CD-ROM
(Bedienungsanleitung
und Software)

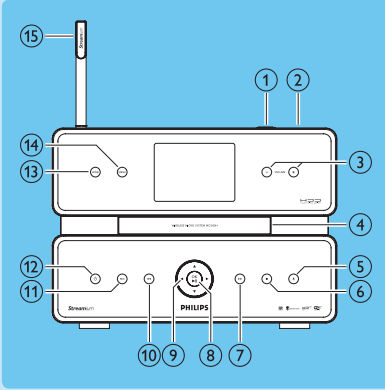
Bevor Sie die Fernbedienung benutzen:

Legen Sie die Batterien wie folgt ein.



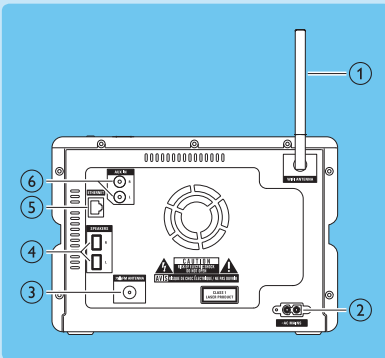
I Vorbereitungen

A Vorderansicht



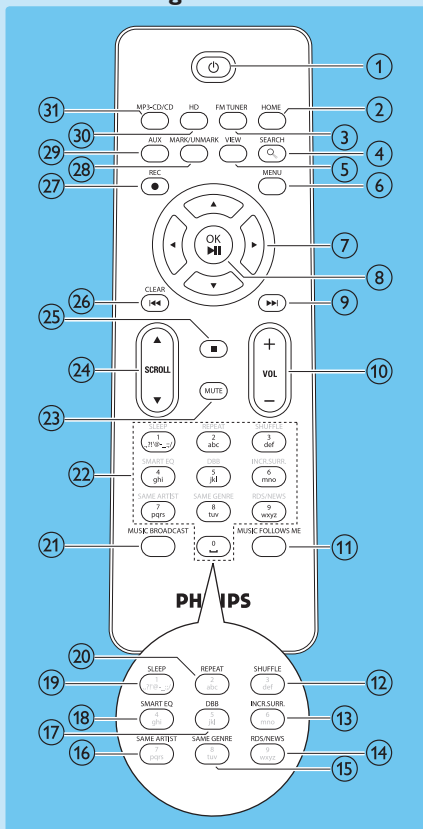
- ① USB-Anschluss
- ② Kopfhörer
- ③ **-VOL +** Lautstärke erhöhen/verringern
- ④ CD-Fach
- ⑤ ▲ Disc auswerfen
- ⑥ ■ Stopp
- ⑦ ►► Nächster Titel
- ⑧ **OK / ►||** Bestätigen/Wiedergabe/Pause
- ⑨ ◀▶▲▼ Navigieren
- ⑩ ◀◀ Letzter Titel
- ⑪ **REC** Aufnehmen
- ⑫ Power
- ⑬ **HOME**
- ⑭ **MENU**
- ⑮ WiFi-Antenne

Rückansicht



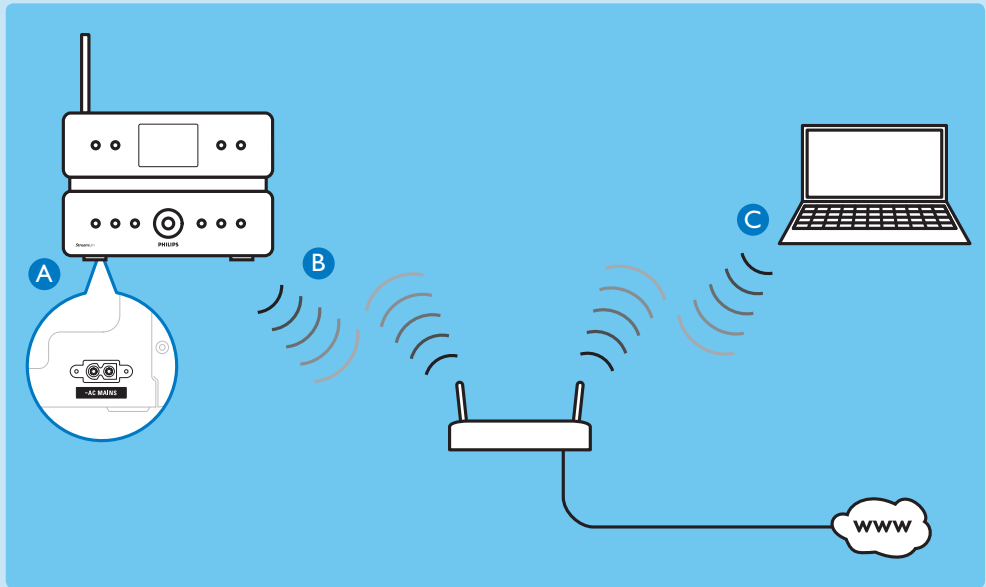
- ① WiFi-Antenne
- ② ~ AC MAINS Netzanschluss
- ③ UKW-Antenne
- ④ SPEAKERS Lautsprecher (L/R)
- ⑤ ETHERNET
- ⑥ AUX IN-Anschluss für externe Geräte (L/R)

B Fernbedienung



- ①
- ② **HOME**
- ③ **FM TUNER**
- ④ **SEARCH**
- ⑤ **VIEW**
- ⑥ **MENU**
- ⑦ **▲ ▼ ◀ ▶** Navigieren
- ⑧ **OK / ▶ ||** Bestätigen / Wiedergabe/Pause
- ⑨ **▶▶** Nächster Titel
- ⑩ **+ VOL -** Lautstärke erhöhen/verringern
- ⑪ **MUSIC FOLLOWS ME**
- ⑫ **SHUFFLE** Zufallswiedergabe
- ⑬ **INCR.SURR.** Superraumklang
- ⑭ **RDS/NEW**
- ⑮ **SAME GENRE**
- ⑯ **SAME ARTIST**
- ⑰ **DBB** Dynamic Bass Boost
- ⑱ **SMART EQ**
- ⑲ **SLEEP** Standby-Timer
- ⑳ **REPEAT**
- ㉑ **MUSIC BROADCAST**
- ㉒ Alphanumerische Tasten
- ㉓ **MUTE**
- ㉔ **▲ SCROLL ▼**
- ㉕ **■** Stopp
- ㉖ **CLEAR** Letzter Titel
- ㉗ **REC** Aufnahme
- ㉘ **MARK/UNMARK**
- ㉙ **AUX** Auswahl eines externen Geräts
- ㉚ **HD** Musik von einer Festplatte
- ㉛ **MP3-CD/CD**

2 Anschließen



- A** Anschließen des MCI500H an die Stromversorgung
- B** Eine Verbindung vom MCI500H mit dem Heimnetzwerk herstellen
- C** Eine Verbindung vom MCI500H mit dem Heimnetzwerk mit PC herstellen

In diesem Abschnitt wird der gebräuchlichste Setup-Vorgang für ein drahtloses Heimnetzwerk beschrieben.

(Anweisungen für die Einrichtung einer anderen Verbindung finden Sie in der Bedienungsanleitung.)

Wenn Sie eine Verbindung vom MCI500H zu einem Heimnetzwerk mit Breitband-Internetzugang herstellen:

Können Sie auf der Festplatte (HD) eine Bibliothek erstellen und HD-Musik hören.

Können Sie Internetradio hören.

Können Sie Firmware-Updates aus dem Internet herunterladen.

HIER GEHT ES LOS...

Wichtig! Halten Sie bei der Ersteinrichtung den Namen Ihres Netzwerkes und das Kennwort für Ihr Netzwerk bzw. den Verschlüsselungscode bereit.

A Anschließen des MCI500H an die Stromversorgung

Beim erstmaligen Anschließen des MCI500H an die Stromversorgung:

1. Warten Sie, bis das Menü zum Auswählen der Sprache angezeigt wird, und wählen Sie dann Ihre Sprache aus.
2. Drücken Sie ▲ oder ▼ und dann ►, um die Sprache auszuwählen.
> Auf dem Display wird das Home-Menü angezeigt.
 - Um die Netzwerkeinstellungen auszuwählen, befolgen Sie die Schritte zum Herstellen einer Verbindung mit dem Heimnetzwerk.

B So stellen Sie eine Verbindung mit dem Heimnetzwerk her:

1. Halten Sie Ihren Verschlüsselungscode bereit (falls erforderlich).
2. Vergewissern Sie sich, dass Ihr kabelloser Zugriffspunkt oder der kabellose Router mit Breitband-Internetzugang eingeschaltet ist.
3. Vergewissern Sie sich, dass das MCI500H eingeschaltet ist.
4. Drücken Sie auf dem MCI500H **MENU**.
5. Drücken Sie ▲ oder ▼ und dann ►, um **[Settings]** > **[Network]** auszuwählen.
6. Drücken Sie ▲ oder ▼ und dann ►, um **[Wireless]** auszuwählen.
7. Drücken Sie ▲ oder ▼ und dann ►, um das Netzwerk auszuwählen.
8. Geben Sie mithilfe der Fernbedienung den Verschlüsselungscode (wenn erforderlich) ein, und drücken Sie dann **OK**.
9. Drücken Sie ▲ oder ▼ und dann ►, um **[Automatisch]** > (Einst. übernehmen?) **[Ja]** auszuwählen.
> Das MCI500H zeigt in einem Bestätigungsfenster an, dass die Einstellungen gespeichert wurden.

Hinweis: Das Kapitel „So stellen Sie eine Verbindung mit dem Heimnetzwerk her:“ in der Bedienungsanleitung enthält weitere Informationen zu Netzwerkverbindungen.

C Eine Musikbibliothek auf der Festplatte erstellen

Folgende Möglichkeiten stehen Ihnen beim Erstellen einer Musikbibliothek auf der Festplatte zur Verfügung:

- Rippen von Musik von CDs (siehe **Rippen von Musik von CDs** im Benutzerhandbuch)
- Importieren von Musik von einem PC (siehe **Importieren von Musik von einem PC** im Benutzerhandbuch)
- Aufnahmen von Musik von UKW-Radio (siehe **Aufnahmen von Musik von UKW-Radio** im Benutzerhandbuch)
- Aufnahmen von Musik von einem externen Gerät (siehe **Aufnahmen von Musik von einem externen Gerät** im Benutzerhandbuch)

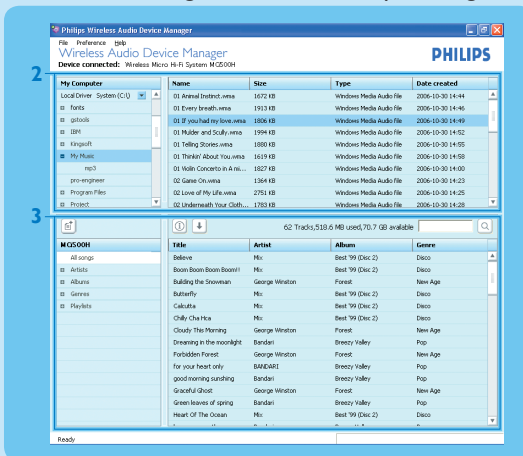
Musik von einem PC importieren

Mit dem WADM (Wireless Audio Device Manager) im mitgelieferten PC-Installationsprogramm können Sie Ihre Musikdateien auf einem PC organisieren und Musik in den MCi500H importieren. Bevor Sie Musik von einem PC importieren können, müssen Sie den MCi500H mit einem Heimnetzwerk verbinden (siehe Kapitel **Anschließen an ein Heimnetzwerk**).

1. Klicken Sie im WADM-Hauptmenü auf „Content Management“.



2. Wählen Sie unter „My Computer“ (oberes Fenster) die gewünschten Dateien aus.
3. Ziehen Sie die ausgewählten Dateien per Drag & Drop zu „MCi500H“ (unteres Fenster).



Rippen von Musik von CDs auf die Festplatte des MCI500H

Rippen einer CD mit hoher Geschwindigkeit:

(Audio-CD, MP3-/WM-CD)

1. Legen Sie eine CD mit der bedruckten Seite nach oben in das MCI500H ein.
2. Drücken Sie in der Titelliste auf **REC**.
3. Drücken Sie auf **MARK/UNMARK**, um Titel auszuwählen.
4. Drücken Sie **REC**, um mit dem Rippen zu beginnen. (Nur die Stopp-Taste ■ kann während des Rippens gedrückt werden.)
5. Wiederholen Sie die oben genannten Schritte 1 bis 4, um eine weitere CD zu rippen.
 - Um das Rippen zu beenden, drücken Sie ■.

Drücken Sie **REC** während der Wiedergabe, um bei der Wiedergabe zu rippen.

D HD-Musik wiedergeben

1. Drücken Sie HD, um das HD-Musik-Menü aufzurufen.
2. Drücken Sie ▲ oder ▼ und dann ►, um Menüoptionen auszuwählen.
 - > Das Display führt Sie durch das Menü.
3. Drücken Sie für die Wiedergabe **OK/▶II**.
 - Um die Wiedergabe anzuhalten, drücken Sie **OK/▶II**.

E Internetradio

Hinweis

Damit Internetradio-Funktionen verwendet werden können, ist ein Breitband-Internetzugang erforderlich.

Sie müssen sich registrieren, um Internetradio-Funktionen verwenden zu können.

Registrieren des MCI500H bei Philips

1. In den folgenden Schritten wird beschrieben, wie eine Registrierung für die Internetradio-Funktionen durchgeführt wird.
2. Vergewissern Sie sich, dass das MCI500H eingeschaltet ist.
3. Vergewissern Sie sich, dass das MCI500H mit dem Internet verbunden ist.
4. Vergewissern Sie sich, dass Sie eine gültige E-Mail-Adresse haben.
5. Drücken Sie **HOME**, und wählen Sie anschließend [**Internetradio**].
 - > Auf dem Display wird der Registrierungsbildschirm angezeigt.
6. Drücken Sie die alphanumerischen Tasten auf der Fernbedienung, um die gültige E-Mail-Adresse einzugeben.
7. Drücken Sie ►.
 - > Auf dem Display wird der automatische E-Mail-Nachrichtenversand an Ihre Mailbox bestätigt.
8. Überprüfen Sie, ob in Ihrem Posteingang eine Nachricht von **ConsumerCare@Philips.com** mit dem Betreff „**Your Streamium Registration...**“ eingegangen ist.
9. Befolgen Sie die Anweisungen in der E-Mail, um die Registrierung auf der Website von Philips abzuschließen.

Internetradio hören

1. Befolgen Sie die Schritte, um das MCI500H bei Philips zu registrieren.
2. Vergewissern Sie sich, dass das MCI500H eingeschaltet ist.
3. Vergewissern Sie sich, dass das MCI500H mit dem Internet verbunden ist.
4. Drücken Sie **HOME**, und wählen Sie anschließend **[Internetradio]**.
 - Die Optionen werden angezeigt.
5. Drücken Sie **▲** oder **▼** und dann **▶**, um zuerst den Internetradio-Dienst und dann den Internetradio-Sender auszuwählen.

Tip: Sie können Ihre Internetradio-Sender unter „Streamium Management“ auf der Philips Website verwalten.

Internetradio-Sender als Favoriten markieren

Sie können Internetradio-Sender als Favoriten markieren, damit Sie diese wieder leicht finden.

1. Befolgen Sie die Schritte, um das MCI500H bei Philips zu registrieren.
2. Vergewissern Sie sich, dass das MCI500H eingeschaltet ist.
3. Vergewissern Sie sich, dass das MCI500H mit dem Internet verbunden ist.
4. Wenn Sie Internetradio hören, drücken Sie **▶**, um den Sender zu markieren.
 - Wenn Sie zu einem späteren Zeitpunkt wieder eine Verbindung mit dem Internetradio herstellen, wird der Radiosender im Menü „Lieblingssender“ angezeigt.

Lieblingssender hören

Sie müssen Internetradio-Sender als Favoriten speichern, bevor Sie diese Funktion verwenden können.

1. Befolgen Sie die Schritte, um das MCI500H bei Philips zu registrieren.
2. Befolgen Sie die folgenden Schritte, um Internetradio-Sender als Favoriten zu markieren:
3. Vergewissern Sie sich, dass das MCI500H eingeschaltet ist.
4. Vergewissern Sie sich, dass das MCI500H mit dem Internet verbunden ist.
5. Drücken Sie **HOME**.
6. Wählen Sie **[Internet Radio] > [Favorite Stations]**.
7. Drücken Sie **▲** oder **▼**, um den Sender auszuwählen, und drücken Sie dann **▶**.

My Media anhören

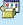
Mithilfe von My Media können Sie manuell Internetradio-Sender hinzufügen, die im standardmäßigen Angebotsumfang nicht enthalten sind.

1. Befolgen Sie die Schritte, um das MCI500H bei Philips zu registrieren.
2. Befolgen Sie die folgenden Schritte, um Internetradio-Sender manuell hinzuzufügen:
3. Vergewissern Sie sich, dass das MCI500H eingeschaltet ist.
4. Vergewissern Sie sich, dass das MCI500H mit dem Internet verbunden ist.
5. Drücken Sie **HOME**, und wählen Sie anschließend **[Internetradio]**.
6. Drücken Sie **▲** oder **▼**, um **[My Media]** auszuwählen, und drücken Sie dann **▶**.

F Musik von einem UPnP-Gerät bzw. von einem PC übertragen

Wenn Windows Media Player 11 bereits auf dem PC installiert ist, können Sie den Abschnitt über die Installation überspringen und direkt mit der Konfiguration fortfahren.

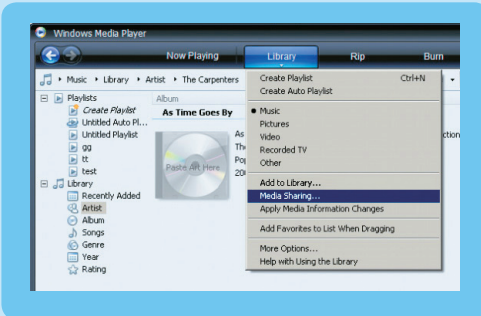
Windows Media Player 11 installieren


1. Legen Sie die mitgelieferte Software-CD in den PC ein.
 - Die Installation wird gestartet.
 - Falls die Installation nicht beginnt, klicken Sie auf das Symbol  im Explorer.
2. Befolgen Sie die Anweisungen, um **Windows Media Player 11** zu installieren.

Konfigurieren eines PCs für die Freigabe von Musik

Sie können Musik, die sich auf dem PC befindet, mit dem MCI500H anhören.

1. Folgen Sie den Anweisungen, um den Windows Media Player 11 zu installieren.
2. Klicken Sie am PC auf **Start > Programme > Windows Media Player**.
3. Klicken Sie in der Windows Media Player-Schnittstelle auf das **Medienbibliothek-**Pull-down-Menü, und wählen Sie „**Medienfreigabe...**“ aus.



4. Wählen Sie im Popup-Fenster „**Medienfreigabe...**“ die Option „**Freigabe der Medien**“, und bestätigen Sie mit **OK**.
 - Wenn das MCI500H mit Ihrem Heimnetzwerk verbunden ist, wird im Display das MCI500H mit einem Warnsymbol angezeigt: 
5. Klicken Sie auf das MCI500H.
6. Wählen Sie **Zulassen**, und bestätigen Sie mit **OK**.
7. Drücken Sie auf dem MCI500H **HOME**.
8. Drücken Sie **▲** oder **▼**, um **[UPnP]** auszuwählen, und drücken Sie dann **▶**.
 - Es kann einige Minuten dauern, bis auf dem PC Medien freigegeben werden.
 - > *Im Display wird [Suche UPnP-Server...], gefolgt von einer Liste mit Medienservern angezeigt.*
9. Drücken Sie **▲** oder **▼**, um den PC auszuwählen, und drücken Sie dann **▶**.
10. Drücken Sie **▲** oder **▼**, um einen Titel auszuwählen, und drücken Sie dann **OK / ▶**, um die Wiedergabe zu starten.

Häufig gestellte Fragen (FAQ)

Fragen zur Umgebung

Frage	Antwort
Gibt es eine Höchstgrenze für den Übertragungsabstand zwischen einem Philips Wireless HiFi-Microsystem und Wi-Fi-Routern für ein effektives Streaming?	Ja. Der maximale Wi-Fi-Übertragungsabstand beträgt 250 m, gemessen im Freien. In Innenräumen kann sich der effektive Übertragungsbereich aufgrund massiver Hindernisse wie Wände oder Türen auf 50-100 m verringern. Ändern Sie bei Empfangsschwierigkeiten die Position der Geräte.

Fragen zu Music Management

Frage	Antwort
Ist das Philips Wireless HiFi-Microsystem upgradefähig?	Ja, das Philips Wireless HiFi-Microsystem ist mit Software-Aktualisierungen upgradefähig. Damit kann es mit künftigen Funktionsaktualisierungen immer auf den neuesten Stand gebracht werden. Besuchen Sie für aktuelle Meldungen zu neuen Funktionen und Verbesserungen in regelmäßigen Abständen unsere Website unter http://www.philips.com/support .

Über Music Play

Frage	Antwort
Das MCi500H ist mit einem Heimnetzwerk verbunden, und die Musik springt während der Wiedergabe (von jeder beliebigen Quelle, einschl. Festplatte). Was kann ich tun?	<ul style="list-style-type: none">• Vergewissern Sie sich, dass der Netzwerk-Router eingeschaltet ist.• Vergewissern Sie sich, dass die Netzwerkeinstellungen für das ausgewählte Netzwerk korrekt sind (siehe Abschnitt „Anschließen an ein Heimnetzwerk“).

Frage	Antwort
<p>Ich habe alle Schritte in der Bedienungsanleitung befolgt, um eine Verbindung vom Wireless HiFi-Microsystem mit dem Heimnetzwerk herzustellen, aber das System hat immer noch keine Verbindung hergestellt. Was kann ich machen?</p>	<p>Drücken Sie am Wireless HiFi-Microsystem MENU, und wählen Sie dann [Information] > [Wireless] > [Wireless mode]. Überprüfen Sie, ob das Wireless HiFi-Microsystem vom Ad hoc- in den Infrastrukturmodus gewechselt ist. Überprüfen Sie auch, ob die SSID, die IP-Adresse und der WEP- bzw. der WPA-Schlüssel mit den Einstellungen Ihres kabellosen Heimnetzwerks übereinstimmen.</p> <ul style="list-style-type: none"> • Ändern Sie die SSID auf dem Router in einen eindeutigen Namen, damit sich dieser von der SSID unterscheidet, die Ihre Nachbarn für ihre Router verwendet. • Das Wireless HiFi-Microsystem unterstützt die gleichzeitige Verwendung von kabellosen und kabelgebundenen Verbindungen. Es ist möglich, dass sich die IP-Adresse der kabellosen Verbindung und die IP-Adresse der kabelgebundenen Verbindung im gleichen Subnetz befinden. Dies führt zu Komplikationen in der Geräteelektronik. Ändern Sie den DHCP-Bereich Ihres kabellosen Routers, damit sich die vom Gerät empfangene IP-Adresse in einem anderen Subnetz als die IP-Adresse der kabelgebundenen Verbindung befindet. • Ändern Sie den Kanal in Ihren Heimnetzwerkeinstellungen auf dem Router. • Verwenden Sie auf dem Router eventuell einen WPA-Schlüssel anstelle eines WEP-Schlüssels. Bei Verwendung eines WEP-Schlüssels als Verschlüsselungscode müssen Sie alle 4 Schlüssel gleich einstellen. • Vergewissern Sie sich, dass der Turbo-Modus bei Ihrem kabellosen Router ausgeschaltet ist, falls der Router diese Funktion besitzt.

Hilfe erwünscht?

Benutzerhandbuch

Lesen Sie das Benutzerhandbuch, das Sie mit Ihrem Player erhalten haben.

Online

Besuchen Sie www.philips.com/welcome

Schützen Sie Ihr Gehör.



Wählen Sie eine moderate Lautstärke.

- Das Verwenden von Kopfhörern bei zu hoher Lautstärke kann Ihrem Gehör schaden. Von diesem Produkt können Töne in Dezibelbereichen ausgehen, die bereits nach weniger als 1 Minute schwer wiegende Gehörschäden hervorrufen können. Der höhere Dezibelbereich ist für Personen gedacht, die bereits unter einer Beeinträchtigung ihres Hörvermögens leiden.
- Lautstärke kann täuschen. Das Gehör gewöhnt sich über die Zeit an ein bestimmtes Lautstärkeniveau. Dementsprechend kann ein längeres Hören bei einer als „normal“ empfundenen Lautstärke zu laut sein und Ihr Gehör schädigen. Um dem vorzubeugen, sollten Sie von vornherein eine mäßige Lautstärke einstellen und diese auch nicht erhöhen.

So stellen Sie einen sicheren Lautstärkepegel ein:

- Stellen Sie die Lautstärke zuerst leise ein.
- Erhöhen Sie daraufhin die Lautstärke kontinuierlich, bis Sie ein angenehmes und klares Hörerlebnis ohne Klangverzerrungen haben.

Hören Sie in entsprechend angemessenen Zeiträumen:

- Längeres bzw. überlanges Hören bei eigentlich „sicherem“ Lautstärkepegel kann ebenso Ihr Gehör schädigen.
- Achten Sie darauf, dass Sie ihr Gerät angemessen verwenden und entsprechende Pausen machen.

Beachten Sie unbedingt die nachfolgenden Hinweise zur Verwendung der Kopfhörer.

- Hören Sie bei angemessenem Lautstärkepegel über einen angemessenen Zeitraum.
- Achten Sie darauf, dass Sie die Lautstärke nicht Ihrem Hörempfinden entsprechend anpassen.
- Vermeiden Sie es, die Lautstärke so einzustellen, dass Sie Ihre Umwelt nicht hören können.
- In möglichen Gefahrensituationen ist Vorsicht geboten. Am besten unterbrechen Sie zeitweilig die Benutzung des Geräts.
- Sie dürfen den Kopfhörer nicht beim Autofahren, Radfahren, Skateboardfahren oder dergleichen benutzen, da dies zu Unfällen führen kann. Zudem ist die Verwendung im Straßenverkehr vielerorts verboten.

Wichtig

Sicherheit

Beachten Sie diese Sicherheitssymbole



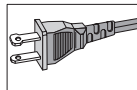
Dieser Blitz weist darauf hin, dass nicht isoliertes Material im Geräteinneren zu einem elektrischen Schlag führen kann. Entfernen Sie zur Sicherheit der im Haushalt lebenden Personen niemals das Gerätegehäuse.

Das Ausrufezeichen weist auf Punkte hin, zu denen Sie unbedingt die beiliegende Anleitung aufmerksam lesen sollten, um Betriebs- und Wartungsprobleme zu vermeiden. **WARNUNG:** Um die Gefahr eines Brands oder Stromschlags zu vermeiden, darf dieses Gerät keinem Regen und keiner Feuchtigkeit ausgesetzt werden. Mit Flüssigkeiten gefüllte Behältnisse wie z. B. Vasen dürfen nicht auf das Gerät gestellt werden.

ACHTUNG: Um einen Stromschlag zu vermeiden, stecken Sie den breiten Kontakt des Steckers vollständig in den breiten Schlitz.

- ① Lesen Sie diese Hinweise.
- ② Bewahren Sie diese Hinweise auf.
- ③ Beachten Sie alle Warnungen.
- ④ Befolgen Sie alle Anweisungen.
- ⑤ Verwenden Sie dieses Gerät nicht in der Nähe von Wasser.
- ⑥ Säubern Sie das Gerät nur mit einem trockenen Tuch.
- ⑦ Blockieren Sie keine Belüftungsöffnungen. Führen Sie die Installation gemäß den Angaben des Herstellers durch.
- ⑧ Stellen Sie das Gerät nicht in der Nähe von Wärmequellen wie Heizkörpern, Wärmehähmern, Öfen oder anderen Geräten (einschließlich Verstärkern) auf, die Wärme erzeugen.
- ⑨ Für Länder mit Wechselstrom: Umgehen Sie keinesfalls die Sicherheitsfunktion des gepolten oder geerdeten Steckers. Ein gepolter Stecker verfügt über zwei Zungen, wobei eine breiter ist. Ein geerdeter Stecker hat zwei Zungen und zusätzlich einen Erdungsstift. Die breitere Zunge oder der dritte Stift dienen der Sicherheit. Wenn der im Lieferumfang enthaltene Stecker nicht in Ihre Steckdose passt, wenden Sie sich an einen Elektriker, der die Steckdose ersetzt.

Achtung: Um einen Stromschlag zu vermeiden, stecken Sie den breiten Kontakt des Steckers vollständig in den breiten Schlitz.



- ⑩ Schützen Sie das Netzkabel, damit niemand auf das Kabel tritt oder es geknickt wird. Insbesondere darf dies nicht an den Steckern, an den Steckdosen oder an der Stelle geschehen, an der die Kabel das Gerät verlassen.

- ⑪ Verwenden Sie ausschließlich vom Hersteller angegebenes Zubehör.
- ⑫ Verwenden Sie das Gerät nur mit dem vom Hersteller angegebenen bzw. mit dem Gerät verkauften Wagen, Ständer, Stativ, Halter oder Tisch. Achten Sie bei Verwendung eines Wagens darauf, dass bei einem Verschieben das Gerät nicht herunterfällt und zu Verletzungen führt.



- ⑬ Trennen Sie bei einem Gewitter oder bei Nichtverwendung über einen längeren Zeitraum das Gerät von der Stromversorgung.
- ⑭ Überlassen Sie Wartungsarbeiten stets einem qualifizierten Techniker. Eine Wartung ist immer dann erforderlich, wenn das Gerät beschädigt wurde. Dazu zählen Beschädigungen des Kabels oder Netzsteckers, ein Eindringen von Flüssigkeiten oder Gegenständen in das Gerät oder Fälle, in denen das Gerät Regen oder Feuchtigkeit ausgesetzt wurde, es nicht ordnungsgemäß funktioniert oder fallen gelassen wurde.
- ⑮ **VORSICHTSHINWEIS zur Batteriehandhabung:** Achten Sie auf folgende Punkte, um ein Auslaufen der Batterien zu verhindern, was zu Verletzungen, Sachschäden oder Schäden am Gerät führen kann:
- Setzen Sie die Batterien gemäß den Markierungen + und - am Gerät korrekt ein.
 - Verwenden Sie keine Kombination älterer und neuer Batterien oder unterschiedlicher Batterietypen (Zink-Kohle, Alkali-Mangan usw.).
 - Nehmen Sie die Batterien aus dem Gerät, wenn es eine längere Zeit nicht verwendet wird.
- ⑯ Das Gerät darf nicht mit Flüssigkeiten benetzt oder bespritzt werden.
- ⑰ Auf das Gerät dürfen keine möglichen Gefahrenquellen gestellt werden (z. B. mit einer Flüssigkeit gefüllte Behälter, brennende Kerzen).
- ⑱ Dieses Produkt kann Blei und Quecksilber enthalten. Möglicherweise unterliegt die Entsorgung dieser Materialien speziellen Umweltvorschriften. Wenden Sie sich für Informationen zur Entsorgung bzw. zum Recyceln an Ihre örtlichen Behörden oder an die Electronic Industries Alliance: www.eiae.org.



Warnung

- Entfernen Sie auf keinen Fall das Gehäuse des MCi500H.
- Niemals Teile des MCi500H schmieren.
- Stellen Sie das MCi500H auf eine ebene, feste und stabile Oberfläche.
- Stellen Sie das MCi500H niemals auf andere elektrische Geräte.
- Verwenden Sie das MCi500H nur im Innenbereich. Halten Sie das MCi500H von Wasser und mit Flüssigkeiten gefüllten Behältern fern, und setzen Sie es keiner Feuchtigkeit aus.
- Setzen Sie das MCi500H nicht direktem Sonnenlicht, offenem Feuer oder Wärme aus.

Anschließen eines Steckers

Die Leiter im Netzkabel sind folgendermaßen farblich kodiert: blau = Neutralleiter (N), braun = Leiter (L). Da diese Farben eventuell nicht mit den Farbkodierungen der Anschlüsse im Stecker übereinstimmen, gehen Sie folgendermaßen vor:

- Verbinden Sie den blauen Leiter mit dem Anschluss, der schwarz oder mit N markiert ist.
- Verbinden Sie den braunen Leiter mit dem Anschluss, der rot oder mit L markiert ist.
- Verbinden Sie keinen der beiden Leiter mit dem Erdungsanschluss im Stecker, der grün (oder grün und gelb) oder mit E (oder e) markiert ist. Überprüfen Sie vor dem Austausch der Steckerabdeckung, ob die Zugentlastung über dem Kabelmantel und nicht nur über den beiden Leitern festgezogen ist.

Netzstecker

Dieses Gerät besitzt einen zugelassenen 13-Amp-Stecker. Gehen Sie folgendermaßen vor, um die Sicherung im Inneren des Steckers auszutauschen:

- ① Entfernen Sie die Sicherungsabdeckung, und entnehmen Sie die Sicherung.
- ② Setzen Sie eine neue Sicherung des Typs BS13625 Amp, A.S.T.A. oder eine vom BSI (britische Normungsorganisation) zugelassene Sicherung ein.
- ③ Bringen Sie die Abdeckung wieder an. Wenn der angebrachte Stecker nicht für Ihre Steckdosen geeignet ist, sollte er durch einen geeigneten Stecker ersetzt werden. Wenn der Netzstecker eine Sicherung enthält, muss diese eine 5-Ampere-Sicherung sein. Wird ein Stecker ohne Sicherung verwendet, darf der Wert der Sicherung am Verteiler nicht größer als 5 Ampere sein. Der abgetrennte Stecker entsorgt werden, damit er nicht in eine 13-Ampere-Steckdose eingesteckt und einen elektrischen Schlag verursachen kann.

Norge

Typeskilt finnes på apparatens bakside. Observer: Nettbryteren er sekundert innkoplet. Den innebygde nettdelen er derfor ikke fraktoplet nettet så lenge apparatet er tilsluttet nettkontaktene. For å redusere faren for brann eller elektrisk støt, skal apparatet, ikke utsettes for regn eller fuktighet.

Hinweis

Zulässigkeitserklärung

Für die USA:

Dieses Gerät wurde getestet und erfüllt die Bestimmungen für Digitalgeräte der Klasse B gemäß Abschnitt 15 der FCC-Vorschriften. Diese Bestimmungen sehen einen angemessenen Schutz vor Störungen und Interferenzen bei der Installation in Wohnanlagen vor. Dieses Gerät erzeugt und nutzt Hochfrequenzenergie und kann solche abstrahlen. Wenn es nicht vorschriftsmäßig installiert und verwendet wird, kann es Störungen des Radio- und Fernsehempfangs verursachen. Es kann jedoch nicht ausgeschlossen werden, dass bei einer bestimmten Installation Störungen auftreten. Wenn dieses Gerät Störungen beim Radio- oder Fernsehempfang verursacht, was durch Ein- und Ausschalten des Gerätes festgestellt werden kann, können Sie versuchen, diese Störungen durch eine oder mehrere der folgenden Maßnahmen zu beheben:

- Richten Sie die Empfangsantenne neu aus, oder verändern Sie ihre Position.
- Vergrößern Sie den Abstand zwischen dem Gerät und dem Empfänger.
- Schließen Sie das Gerät und den Empfänger an zwei unterschiedliche Stromkreise an.
- Wenden Sie sich an Ihren Händler oder einen erfahrenen Radio- und Fernsehtechniker.

Für Kanada:

Dieses digitale Gerät überschreitet nicht die Grenzwerte der Klasse B für Radio-Geräuschemissionen bei digitalen Geräten, wie in den Radio Interference Regulations (Funkstörungsvorschriften) des kanadischen Department of Communications (Ministerium für Fernmeldewesen) aufgeführt. Dieses digitale Gerät der Klasse B entspricht den kanadischen ICES-003-Richtlinien.

Gerätesymbol Leistungsklasse II



Dieses Symbol weist darauf hin, dass das Gerät eine doppelte Isolierung besitzt.

Entsorgung von Produkt- und Verpackungsmaterial

Ihr Gerät wurde unter Verwendung hochwertiger Materialien und Komponenten entwickelt und hergestellt, die recycelt und wiederverwendet werden können.



Befindet sich dieses Symbol (durchgestrichene Abfalltonne auf Rädern) auf dem Gerät, bedeutet dies, dass für dieses Gerät die Europäischen Richtlinie 2002/96/EG gilt.

Informieren Sie sich über die geltenden Bestimmungen zur getrennten Sammlung von Elektro- und Elektronik-Altgeräten in Ihrem Land.

Richten Sie sich bitte nach den geltenden Bestimmungen in Ihrem Land, und entsorgen Sie Altgeräte nicht über Ihren Haushaltsabfall. Durch die korrekte Entsorgung Ihrer Altgeräte werden Umwelt und Menschen vor möglichen negativen Folgen geschützt.

Auf überflüssiges Verpackungsmaterial wurde verzichtet. Das Verpackungsmaterial kann problemlos in die einzelnen Werkstoffe getrennt werden.

Beachten Sie die örtlichen Vorschriften zur Entsorgung von Verpackungsmaterial.

Hinweise zum Umweltschutz

Auf überflüssiges Verpackungsmaterial wurde verzichtet.

Wir haben die Verpackung so gestaltet, dass sie aus nur drei Materialien besteht: Karton, Styropor (Dämmmaterial) und Polyethylen (Beutel, Schutzfolie).

Ihr System besteht aus Materialien, die wiederverwendet werden können, wenn Sie von einem Spezialunternehmen entsorgt werden. Beachten Sie die örtlichen Vorschriften zur Entsorgung von Verpackungsmaterial, verbrauchten Batterien und Altgeräten.

Informationen zur Entsorgung von verbrauchten Batterien

Batterien (einschließlich integrierter Akkus) enthalten Substanzen, die umweltgefährdend sein können. Bringen Sie das Gerät immer zu einer offiziellen Annahmestelle, bei der alle integrierten Batterien vor der Entsorgung entnommen werden. Alle Batterien müssen bei einer offiziellen Annahmestelle entsorgt werden.





Be responsible
Respect copyrights

Änderungen der technischen Daten vorbehalten.
Die Marken sind das Eigentum von Koninklijke Philips Electronics N.V.
oder der entsprechenden Eigentümer
© 2008 Koninklijke Philips Electronics N.V.
Alle Rechte vorbehalten.

www.philips.com



Gedruckt in China

wk8232