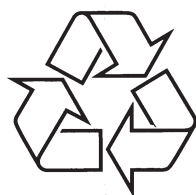


Registreerige oma toode ja saage abi kodulehelt
www.philips.com/welcome

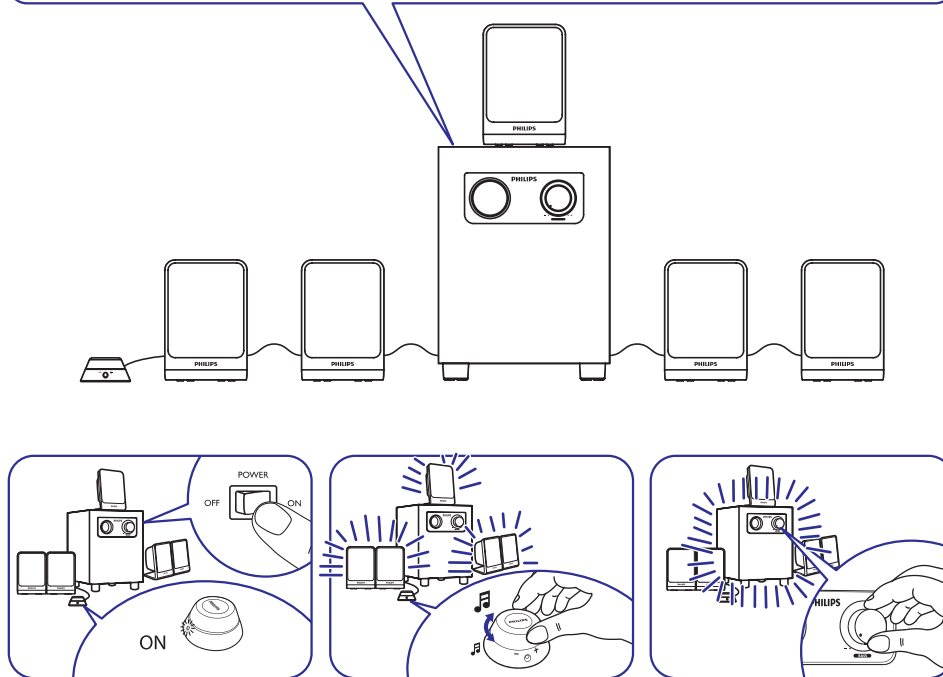
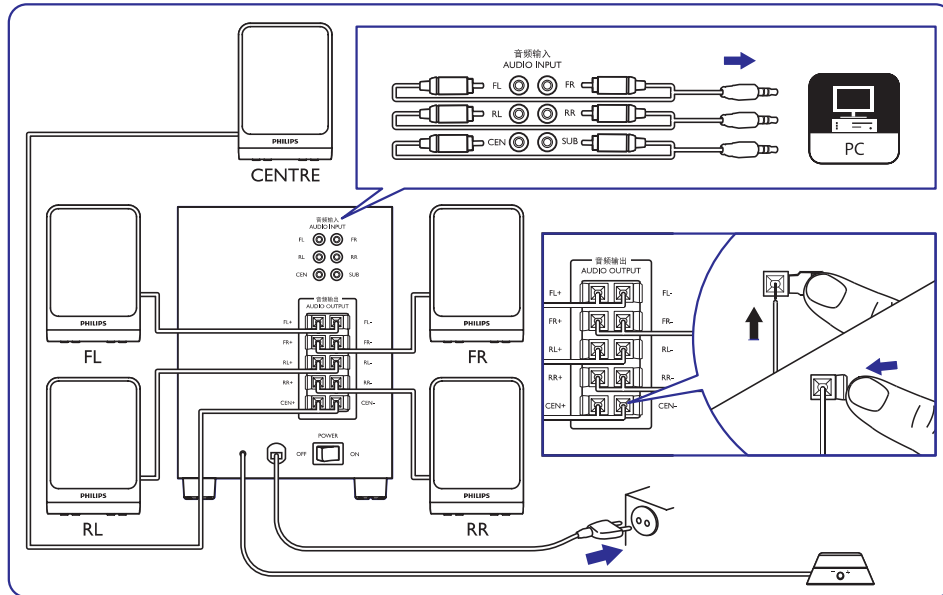
Multimeediakõlarid SPA 2602



Külastage Philipsit internetis:
<http://www.philips.com>

Eestikeelne kasutusjuhend

MULTIMEEDIAKÖLARIID



MULTIMEEDIAKÖLARIID

- Seda toodet tuleb kaitsta veepritsmete eest ning sellele ei tohiks asetada vedelikuga täidetuid esemeid (näiteks vaase).
- Seadme täielikuks lahti ühendamiseks vooluvõrgust, tuleb juhe seinakontaktist välja tõmmata.
- Seadme voolujuhe peaks jääma kergesti ligipääsetavaks.
- Selle toote peale ei tohiks paigutada lahtise leegiga esemeid (näiteks põlevaid küünlaid).

WEEE markeering:

“Informatsioon kasutajale“

Vana toote hävitamine

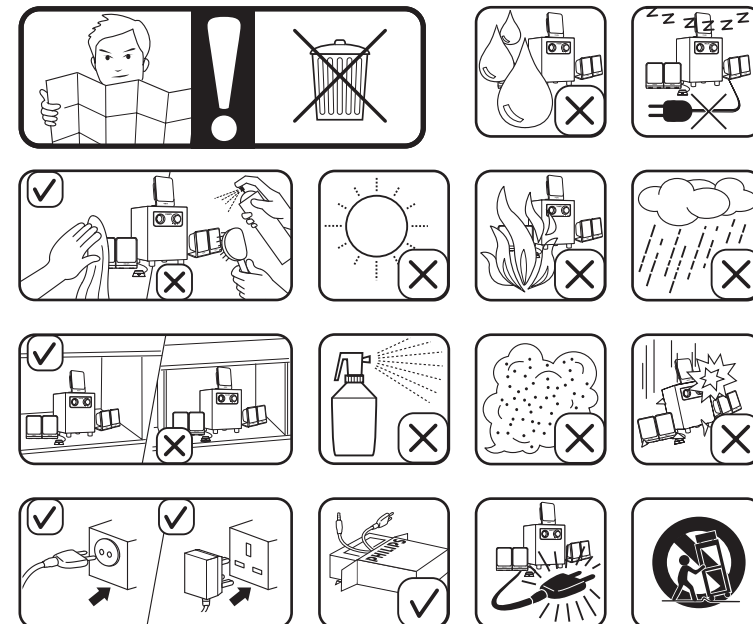
Teie toode on disainitud ja toodetud kõrgkvaliteetsetest materjalidest ja osadest, mida saab taaskäidelda ja taaskasutada.

Kui toote peal on ristiga läbitõmmatud prügikastimärk, siis see tähendab, et toode on vastavuses Euroopa Direktiiviga 2002/96/EC.

Palun informeerige ennast kohalikust elektri- ja elektroonikatoodete kogumissüsteemist.

Palun käituge vastavalt kohalikele reeglitele ja ärge käsitlege seda tavalise olmejäätmena.

Vana toote korralik hävitamine aitab ära hoida potentsiaalseid negatiivseid tagajärgi keskkonnale ja inimtervisele.



Toote tehnilised andmed võivad ilma ette teatamata muutuda.