

隨時為您提供協助  
請至以下網址註冊您的產品並取得支援  
www.philips.com/support



AJT3300

ZH-TW 使用手冊

PHILIPS

P&F USA Inc.  
PO Box 2248  
Alpharetta, GA 30023-2248  
Phone 1 866 309 0845

Meet Philips at the Internet  
http://www.philips.com/welcome



Specifications are subject to change without notice.  
2014 © WOOX Innovations Limited. All rights reserved.  
Philips and the Philips' Shield Emblem are registered trademarks of Koninklijke Philips N.V. and are used by WOOX Innovations Limited under license from Koninklijke Philips N.V.

AJT3300\_37\_Short User Manual\_TW\_V2.0



ZH-TW

## 1 安全性

瞭解這些安全符號



此「閃電」表示產品內部的非絕緣材質可能導致觸電。為保障家中所有人員的安全，請勿拆卸產品外殼。  
對於以「驚嘆號」提醒您注意的功能，應仔細閱讀隨附的說明文字，避免發生操作及維修問題。  
警告：為降低火災與觸電的危險，您應避免讓本產品暴露在雨水或濕氣中，並且請勿在本產品上放置花瓶等裝有液體之物品。  
注意：為避免觸電，請將插頭較寬的接腳插入較寬的插孔中，並確定完全插入。



**警告**

- 請勿打開時鐘收音機的外殼。
- 請勿在時鐘收音機的任何部位使用潤滑油。
- 請勿將時鐘收音機放在其他電器上。
- 請勿讓時鐘收音機直接曝曬於陽光下，或靠近未隔離的火爐或熱源。
- 請確認電源線、插頭或變壓器位於容易取得的地方，以方便中斷時鐘收音機的電源。

重要安全性指示

- 閱讀這些指示。
- 請妥善保存這些指示。
- 注意所有警告文字。
- 遵循所有指示。

- 請勿在近水處使用本產品。
- 清潔時僅能使用乾布。
- 請勿阻塞任何通風口。請依照製造商的指示進行安裝。
- 請勿將本產品安裝在接近熱源處，例如暖器裝置、暖氣孔、火爐或其他會產生高溫的產品（包括擴大機在內）。
- 妥善保護電源線，避免踩踏或夾壓，尤其是插頭、便利插座，以及電源線與產品的連接處。
- 僅使用原廠指定的附件/配件。
- 如遇雷雨或長時間不使用時，請將產品的插頭拔除。
- 所有維修服務應委託合格的服務人員處理。當本產品因故損壞時（例如液體潑濺、物品掉入產品內部、產品淋雨或受潮、無法正常運作或摔落等），都必須進行維修。
- 電池使用注意事項 – 為防止電池滲漏導致人身傷害、財物受損或產品損壞：
  - 請依照產品上標示的 + 與 - 極正確安裝所有電池。
  - 請勿混用電池（新舊混用或碳鹼性電池混用等）。
  - 若產品長時間不使用時，請將電池取出。
- 電池請勿暴露在過度的熱源下，例如日照或火焰等。
- 請勿將產品置於容易滴水或濺水的環境。
- 請勿在產品上放置危險物品（如盛裝液體的容器、點燃的蠟燭等）。
- 直接插入式電源變壓器的插頭作為中斷連接裝置時，中斷連接裝置應保持隨時可操作。

低功率電波輻射性電機管理辦法

- 第十二條 經型式認證合格之低功率射頻電機，非經許可，公司、商號或使用者均不得擅自變更頻率、加大功率或變更原設計之特性及功能。
- 第十四條 低功率射頻電機之使用不得影響飛航安全及干擾合法通信；經發現有干擾現象時，應立即停用，並改善至無干擾時方得繼續使用。

## 2 注意

未經 WOOX Innovations 明示核可即變更或修改本裝置，可能導致使用者操作本設備的授權失效。

美國與加拿大公告

本裝置符合 FCC 規定第 15 章，以及加拿大工業局 RSS 標準。操作時必須遵守下列兩個條件：

- 此裝置不會造成有害的干擾，且
  - 此裝置必須能夠承受所接收的干擾，包括可能造成不良操作的干擾。
- 本設備已經過測試，而且證實符合 FCC 規定第 15 章對於 Class B 數位裝置之限制條件。此類限制旨在提供合理的保護，避免在居家設備中產生有害干擾。本設備會產生、使用、並可能放射無線頻率能量，如果未依照本使用手冊之說明進行安裝與使用，可能會對無線電通訊產生不良干擾。然而，無法保證在特定安裝情況下一定不會發生干擾現象。如果本設備確實對無線電或電視收訊造成有害干擾（可由開啟與關閉本設備加以確認），使用者可以嘗試使用下列其中一種或多種方式修正干擾問題：
- 調整接收天線的位置。
  - 拉長本設備與接收器的間距。
  - 將設備連接到與接收器的電路不同的插座上。
  - 請洽經銷商或有經驗的無線電/電視技工人員尋求協助。

**RF 輻射暴露量聲明：**本設備符合 FCC 與 IC 針對非控制環境的無線電頻率 (RF) 輻射暴露量限制。此發射器使用的天線務必在與所有人員分隔至少 20 公分處安裝及運作，且切勿與任何其他的天線或發射器共同定位或運作。安裝人員必須確定裝置（不包括其話機）與使用者間維持 20 公分的分隔距離。

CAN ICES-3(B)/NMB-3(B)

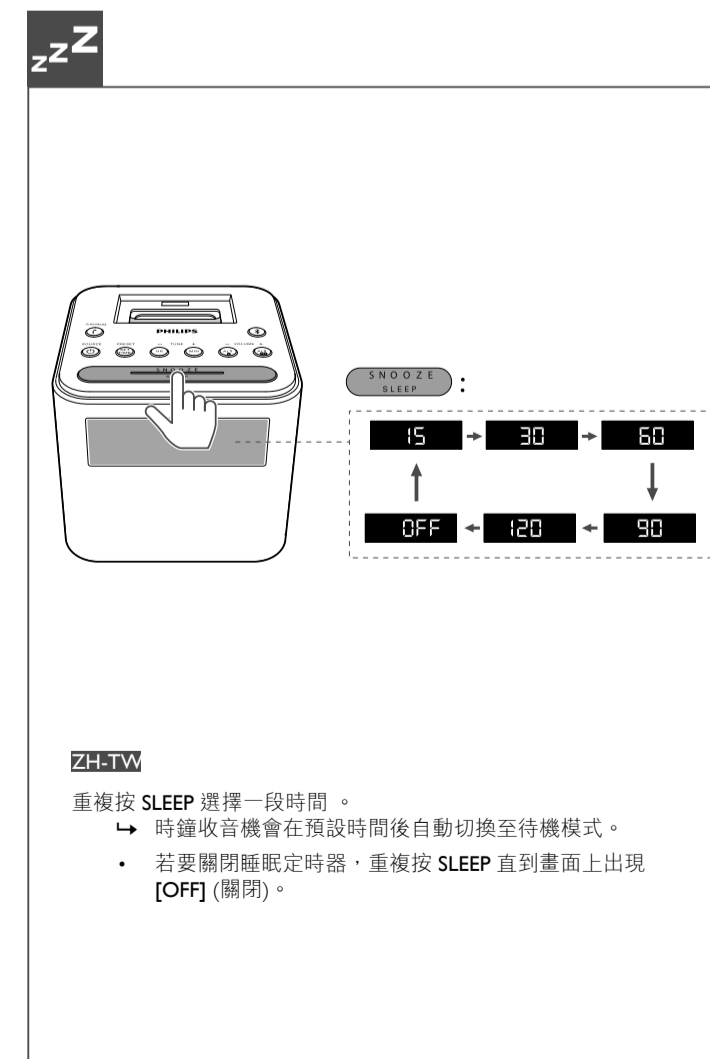
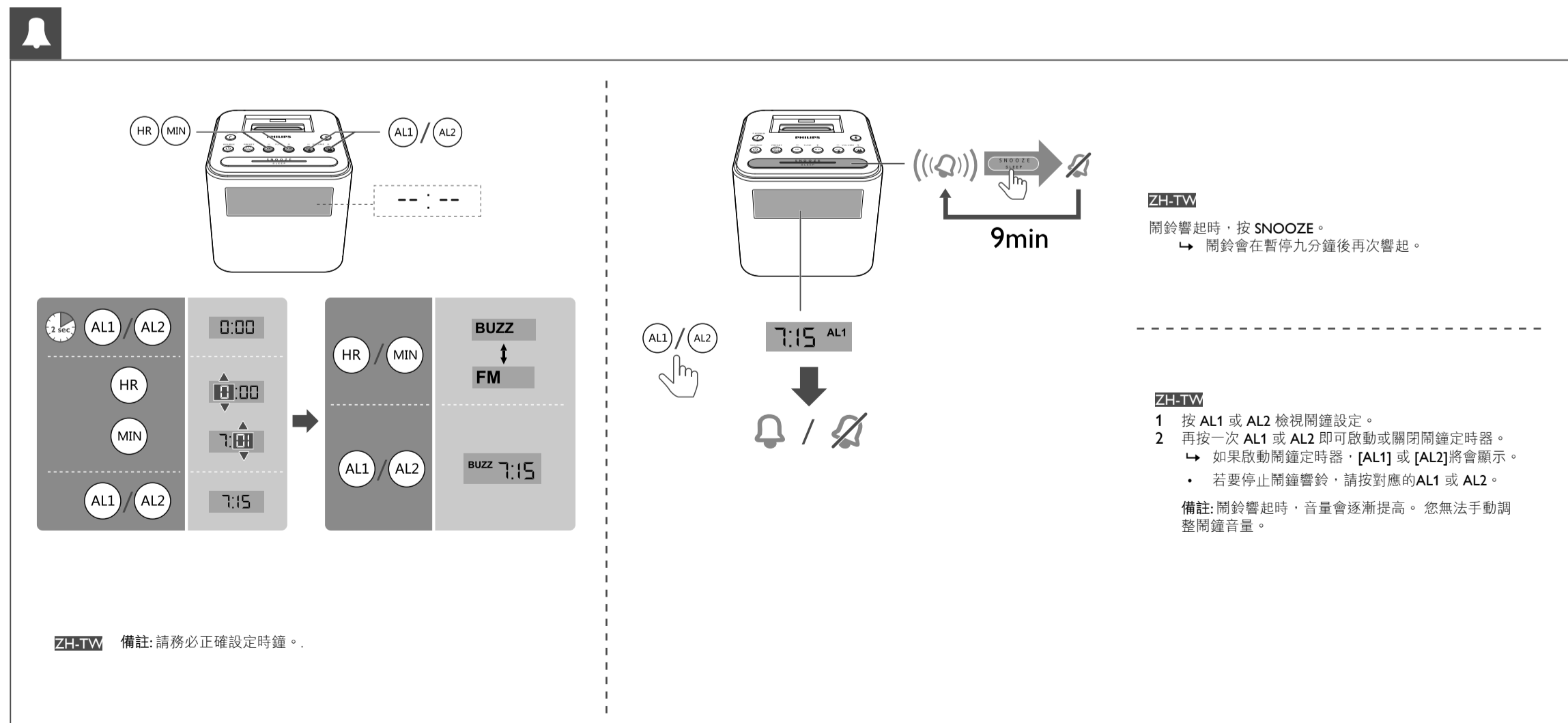
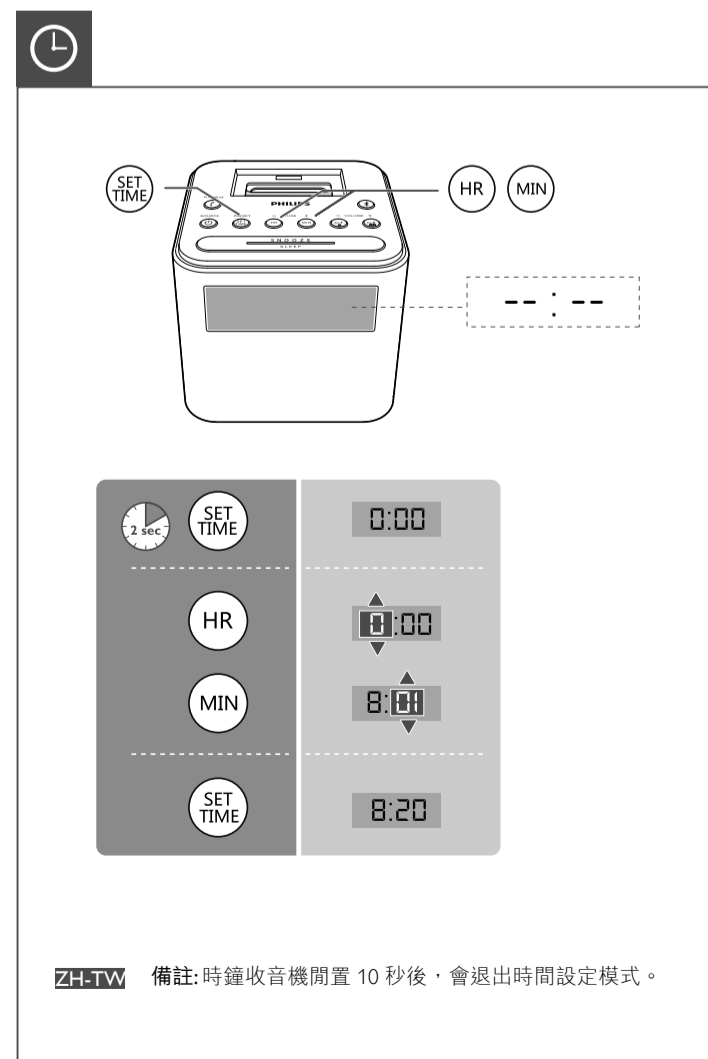
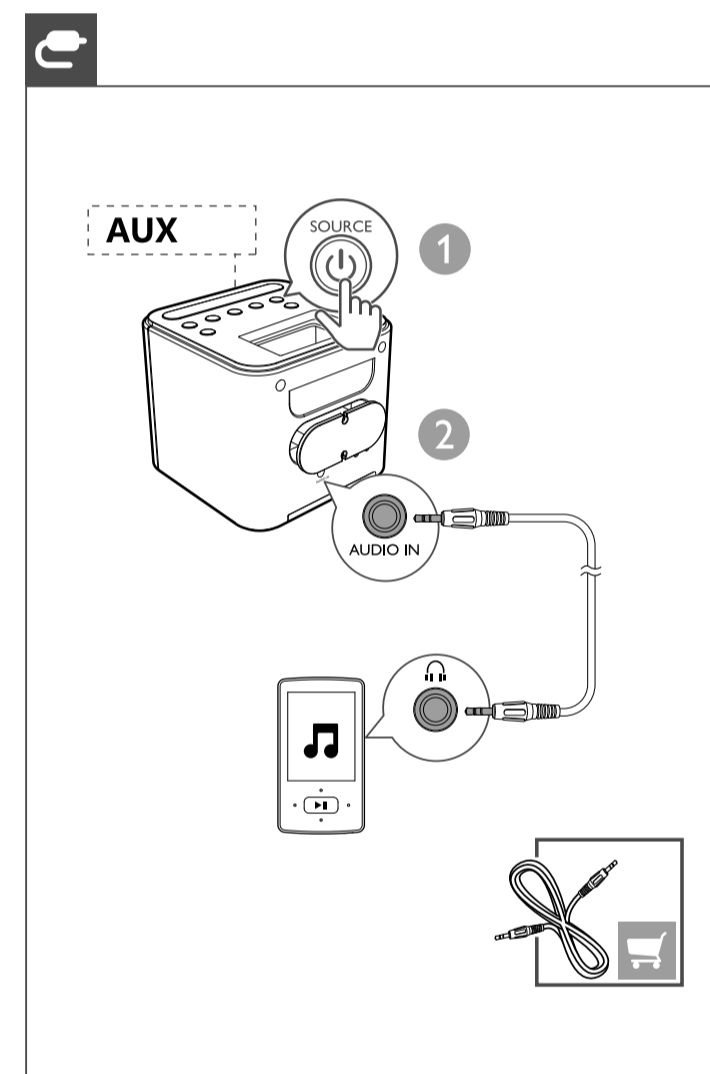
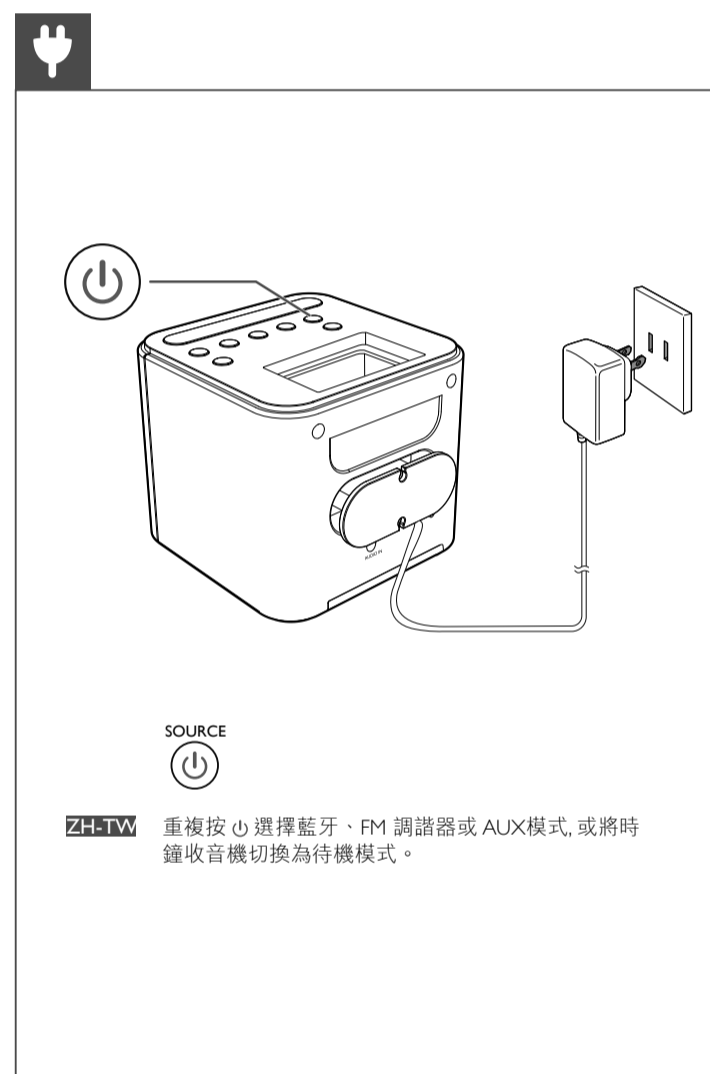
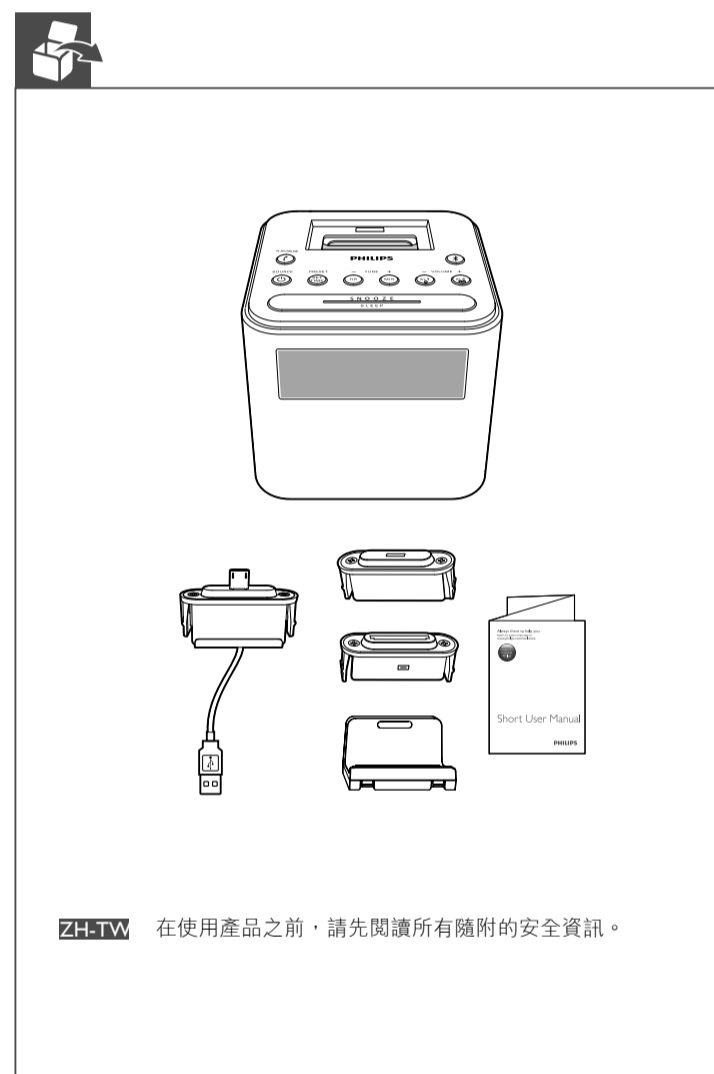
處理廢棄產品及電池

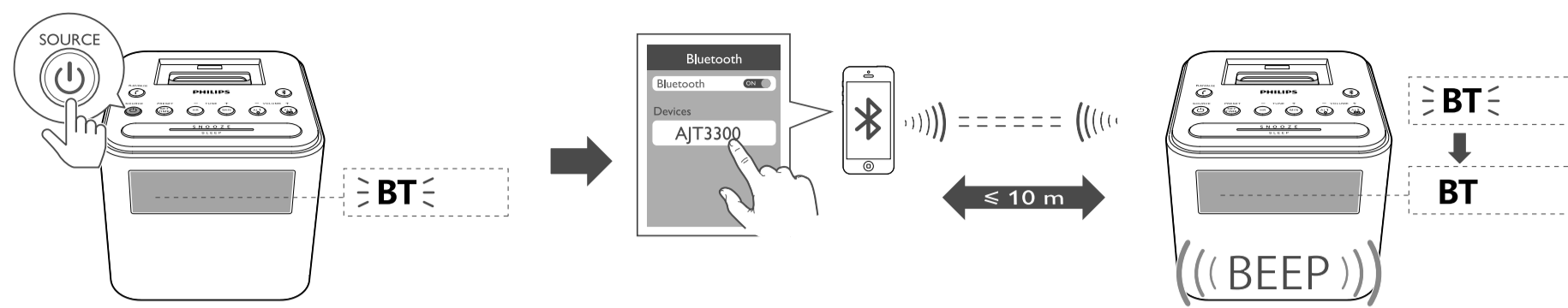
您的產品是使用高品質材質和元件所設計製造，可回收和重複使用。請勿將您的產品與其他家用廢棄物共同丟棄。請瞭解當地電氣、電子產品與電池分類收集的相關法規。正確處理這些產品有助於避免對環境和人體健康造成潛在的負面影響。  
產品內含的電池不得與一般家用廢棄物一併丟棄。  
請了解當地有關電池的垃圾分類相關法規。正確處理廢棄電池有助於避免對環境和人類健康帶來負面影響。  
請瀏覽 www.recycle.philips.com 取得當地資源回收中心的相關其他資訊。  
**環境保護資訊**  
所有非必要之包裝材料均已捨棄。我們嘗試讓包裝可以輕易拆解成三種材質：厚紙板（外盒）、聚苯乙烯泡棉（防震）以及聚乙烯（包裝袋、保護性泡棉膠紙）。  
產品本身含有可回收並重複使用的材質，但是需由專業公司拆解。請根據各地法規丟棄包裝材料、廢電池和舊機器。

Bluetooth®文字標記及標誌為 Bluetooth SIG, Inc. 之註冊商標，WOOX Innovations 對這些標記的使用均已獲得授權。

備註

- 機型牌位於產品底部。

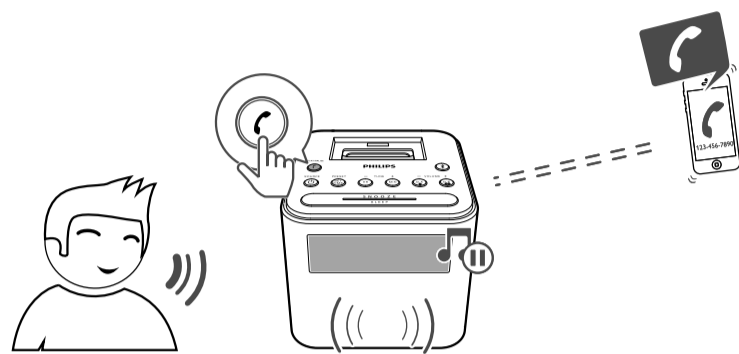




ZH-TW

### 從藍牙裝置播放音訊

- 1 重複按 SOURCE 選擇藍牙模式。  
↳ 螢幕上會閃爍 [BT] (藍牙)。
- 2 在您的藍牙裝置上啟用藍牙，並搜尋藍牙裝置 (請參閱裝置使用手冊)。
- 3 當裝置上顯示 [AJT3300] 時，請選擇此選項以開始進行配對與連線。視需要輸入預設密碼「0000」。  
↳ 成功配對與連線後，[BT] (藍牙) 會停止閃爍，且時鐘收音機會發出兩次嗶聲。
- 4 在藍牙裝置上播放音訊。  
↳ 音訊將會自時鐘收音機播放。  
• 若要中斷藍牙裝置的連線，按住 \* 3 秒鐘。  
• 按 PLAY/PAUSE 可暫停或繼續播放音訊。



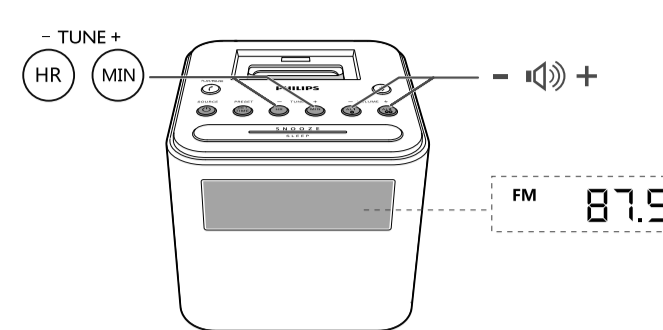
ZH-TW

藍牙連線後，您可以使用本產品控制您的來電。

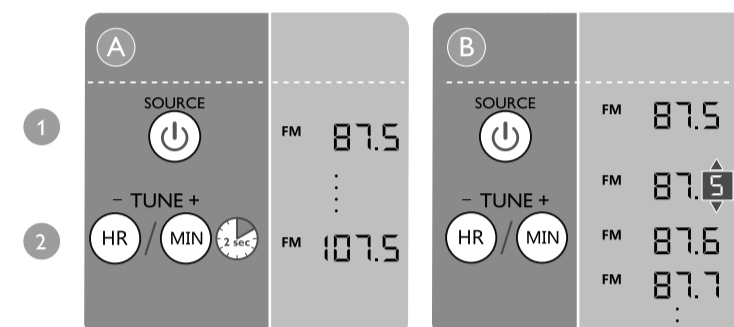
按鈕	功能
	按下即可接聽來電。
	通話時，按下即可結束目前通話。
	按住即可拒絕來電。

備註

- 有來電時會暫停播放音樂。

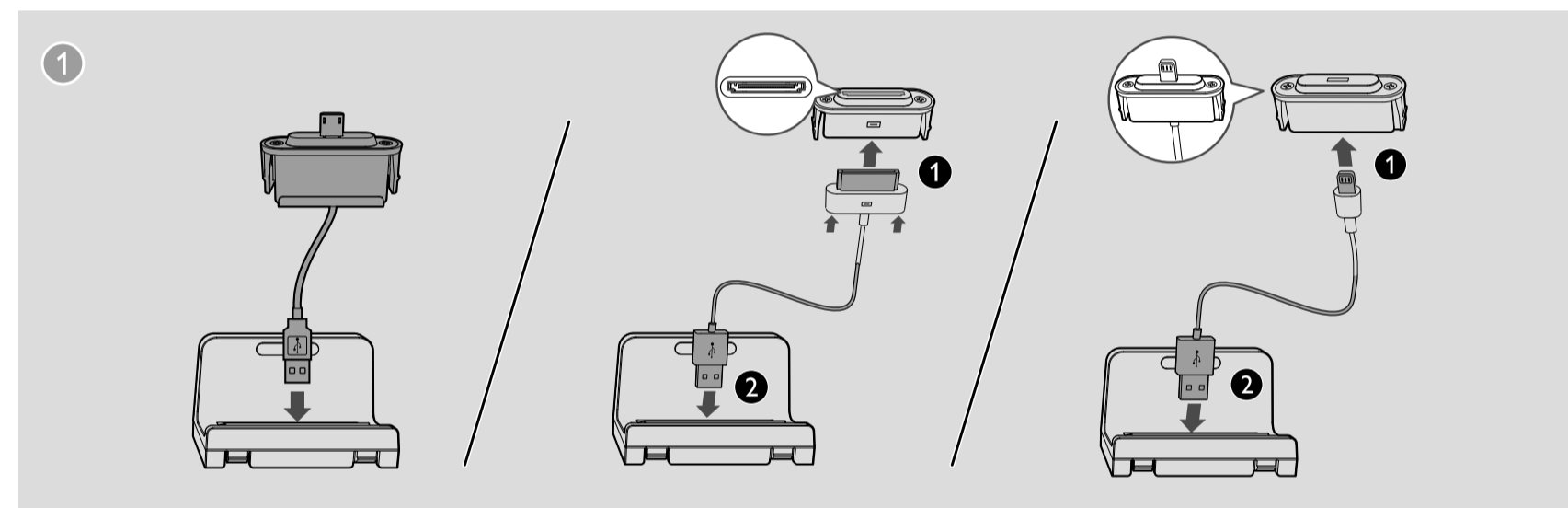


ZH-TW 調至 FM 廣播電台



ZH-TW 秘訣:

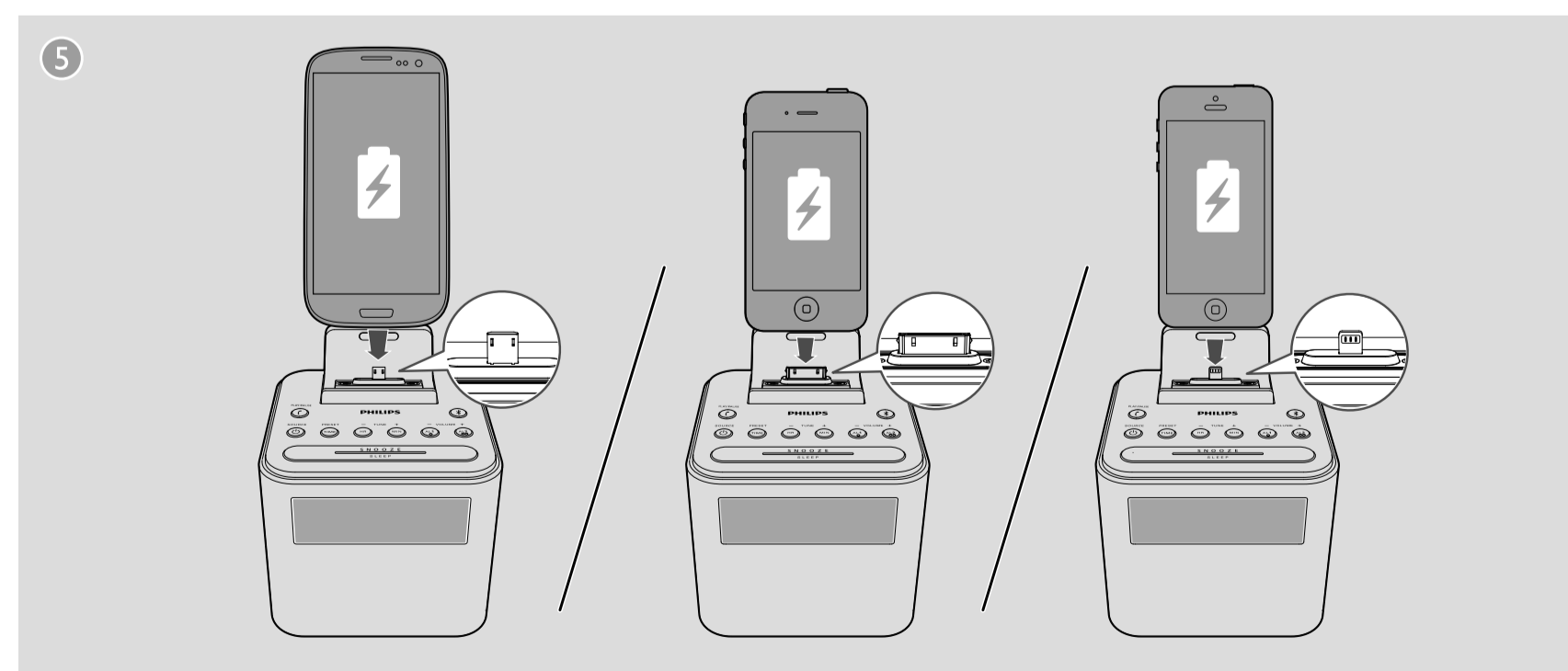
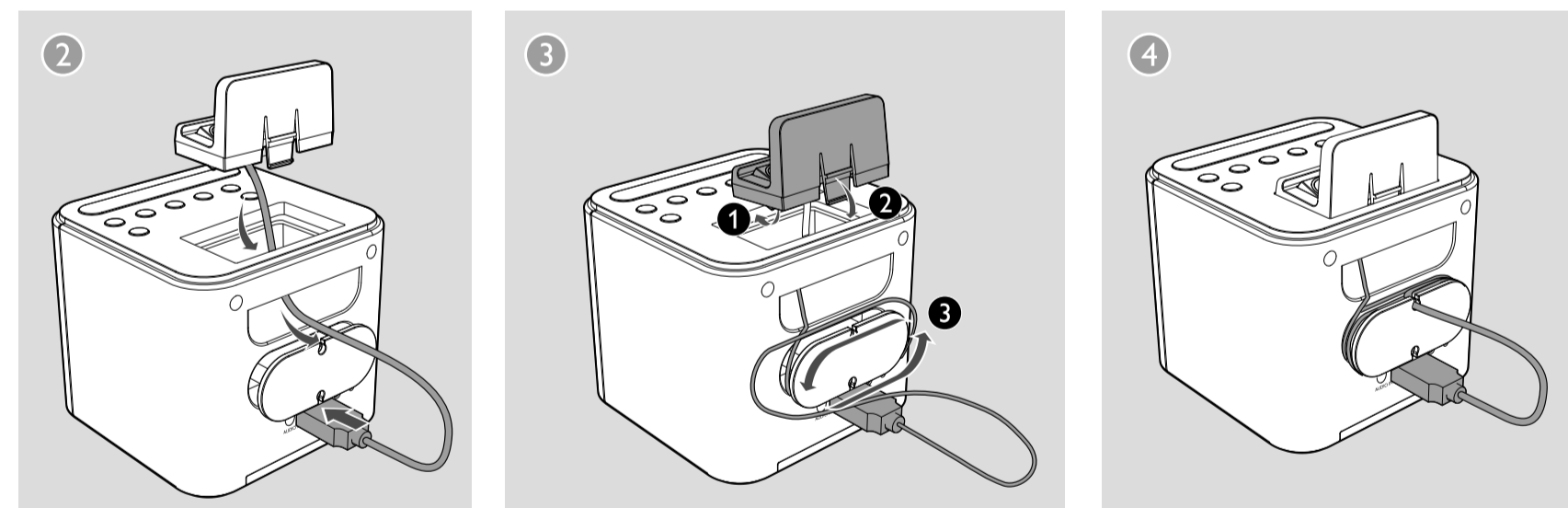
完全展開並調整 FM 天線位置以改善收訊。



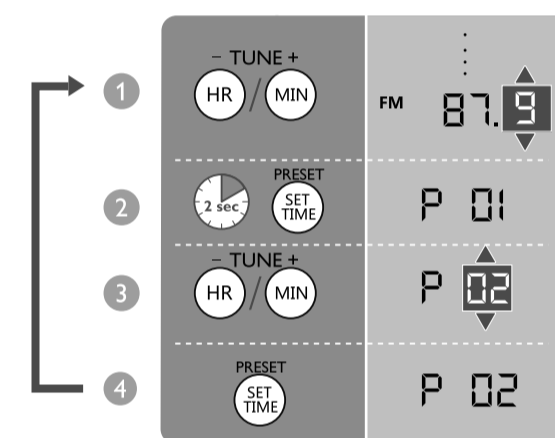
ZH-TW

### 為行動裝置充電

- 1 連接時鐘收音機與您的行動裝置。  
• 針對具備 micro USB 插槽的 Android 行動裝置：使用隨附的纜線，依圖示連接產品與行動裝置。  
• 針對具備 Lightning 或 30 針接頭的 Apple 裝置：使用 Apple 裝置的充電纜線 (未隨附)，依圖示連接產品與行動裝置。
- 2 將時鐘收音機連接到 AC 電源。  
↳ 行動裝置即會開始充電。



ZH-TW 儲存廣播電台



ZH-TW

備註:

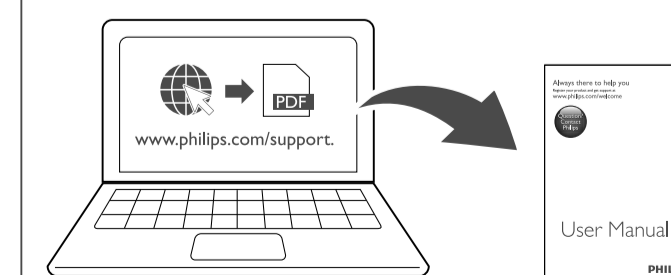
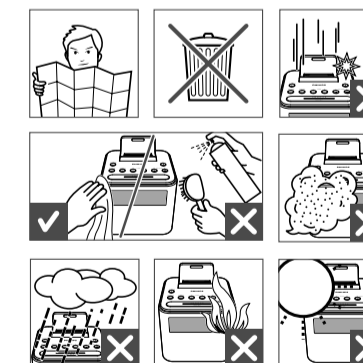
- 您可以儲存多達 10 個 FM 廣播電台。
- 若要移除之前儲存的電台，請在其位置上儲存另一個電台。

ZH-TW 選擇預設廣播電台



ZH-TW 規格

<b>擴大機</b>	
總輸出功率	2W
<b>調諧器 (FM)</b>	
調諧範圍	87.5-108 MHz
變更調幅	100 KHz
敏感度	<22 dBf
- 單聲道	26 dB 訊噪比
總諧波失真	<3%
訊噪比	>50 dBA
<b>藍牙</b>	
藍牙版本	V3.0
支援的設定檔	HFP、A2DP、AVRCP
範圍	10 公尺 (自由空間)
<b>一般資訊</b>	
AC 電源 (電源變壓器)	品牌名稱：PHILIPS； 機型：CS12F05180FUF； 輸入：100-240V~，50/60 Hz · 500 mA； 輸出：5.5V = 1.8 A
USB 連接埠	5V = 1 A
操作耗電量	10W
待機耗電量	<1 W
尺寸：	
- 主裝置 (寬 x 高 x 深)	112 x 101 x 125 公釐
重量：	
- 主裝置	0.5 公斤



ZH-TW 若要下載完整的使用手冊，請造訪 [www.philips.com/support](http://www.philips.com/support)。