

Philips
przełny głośnik
beprzewodowy

Bluetooth®

Odporny na zachłapanie
Power bank
16 W, akumulator



BT7700B

Spin360max

Potężny dźwięk przestrzenny

Ustaw głośnik tak, jak lubisz. Dźwięk 360° oznacza potężne brzmienie w całym pomieszczeniu.

Akumulator o bardzo długiej żywotności wystarcza na pół dnia słuchania muzyki i umożliwia nawet naładowanie telefonu. Z kolei dzięki funkcji Bluetooth Multipair można natychmiastowo przełączać muzykę między dwoma urządzeniami.

Zaprojektowany do działania przenośnego

- Wbudowany akumulator litowo-jonowy umożliwia odtwarzanie w dowolnym miejscu
- Odporna na zachłapania konstrukcja umożliwia korzystanie w wilgotnych warunkach
- Głośnik można też wykorzystać jako bank energii do smartfona
- Do 12 godzin odtwarzania muzyki

Zaawansowana wszechstronność

- Natychmiastowe przełączanie muzyki między 2 urządzeniami dzięki funkcji MULTIPAIR
- Wejście audio ułatwia odtwarzanie muzyki z urządzeń przenośnych
- Wbudowany mikrofon — rozmowy telefoniczne w trybie głośnomówiącym
- Beprzewodowa transmisja muzyki dzięki technologii Bluetooth

Zadziwiająca jakość dźwięku

- Dwa przetworniki głośnikowe i membrany pasywne zapewniają realistyczny dźwięk
- Cyfrowe przetwarzanie dźwięku (DSP) zapewnia naturalny dźwięk bez zniekształceń
- Całkowita moc wyjściowa: 2 x 8 W RMS

PHILIPS

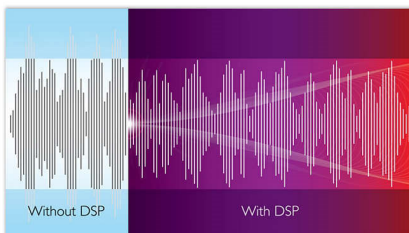
Zalety

Dwa przetworniki głośnikowe



Dwa przetworniki neodymowe o przekątnej 1,75" zapewniają naturalne, czyste i zrównoważone brzmienie, a dwie przeciwległe membrany pasywne poszerzają i wzmacniają basy. Przednie i tylne przetworniki pełnozakresowe równomiernie emitują dźwięk w promieniu 360 stopni — zapewnia to taką samą jakość dźwięku niezależnie od kierunku ustawienia głośnika.

Cyfrowe przetwarzanie dźwięku (DSP)



Zaawansowana technologia przetwarzania dźwięku poprawia reprodukcję dźwięku tak, że każda nuta brzmi z krystalicznie czystą dokładnością, a każda pauza jest jak niczym niezakłócona cisza. Opracowana przez firmę Philips technologia cyfrowego przetwarzania dźwięku (DSP) optymalizuje wydajność niewielkich głośników, zapewniając czysty, bogaty i mocny dźwięk bez zniekształceń.

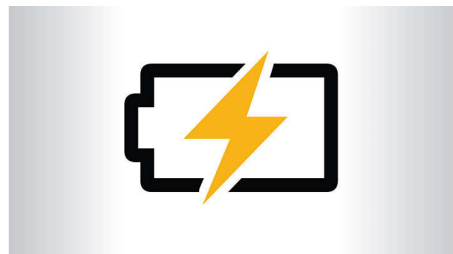
Odporna na zachłapania konstrukcja



Lekko wodoodporna obudowa sprawia, że głośnik doskonale sprawdza się pod

prysznicem, w kuchni, przy basenie lub podczas deszczu — możesz cieszyć się muzyką w każdym miejscu.

Do 12 godzin odtwarzania muzyki



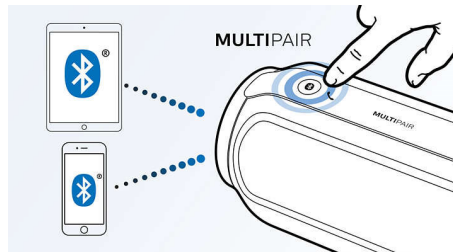
Słuchaj muzyki głośno, kiedy tylko zechcesz — wbudowany akumulator zapewnia do 12 godzin działania. Możesz posłuchać całej swojej muzyki bez konieczności rozplątywania łączących się przewodów i kłopotliwego szukania gniazdek elektrycznych. Muzyki można słuchać przez pół dnia, zachowując pełną swobodę ruchu.

Głośnik jako bank energii



Głośnik może też pełnić funkcję dodatkowego banku energii, za pomocą którego można naładować smartfon lub tablet wprost z akumulatora głośnika z wykorzystaniem przewodu USB.

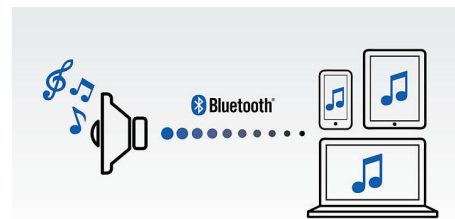
Wymiana muzyki między 2 urządzeniami



Sparuj 2 inteligentne urządzenia jednocześnie, aby móc strumieniowo przesyłać muzykę z

dowolnego urządzenia bez konieczności przerywania połączenia i ponownego jego nawiązywania. Aby odtworzyć utwór w innym urządzeniu, wystarczy najpierw wstrzymać odtwarzanie na pierwszym urządzeniu, a następnie odtworzyć utwór na innym. To doskonałe rozwiązanie do udostępniania muzyki znajomym, korzystania podczas imprez lub po prostu odtwarzania różnych utworów zapisanych w różnych urządzeniach. Znajomi i rodzina mogą sparować swoje urządzenia w tym samym czasie, aby błyskawicznie wymieniać się muzyką.

Bezprzewodowa transmisja muzyki



Bluetooth to bezprzewodowa technologia komunikacyjna krótkiego zasięgu, solidna i energooszczędna. Technologia ta umożliwia łatwą bezprzewodową komunikację z urządzeniami iPod/iPhone/iPad lub innymi urządzeniami Bluetooth, takimi jak smartfony, tablety czy laptopy. Dzięki temu można w prosty sposób odtwarzać bezprzewodowo ulubioną muzykę lub dźwięk z filmu bądź gry.

Całkowita moc wyjściowa: 2 x 8 W RMS

Całkowita moc wyjściowa RMS głośnika wynosi 16 W. RMS to skrót oznaczający wartość skuteczną dźwięku (ang. Root Mean Square), typową miarę mocy dźwięku, a raczej mocy prądu przesyłanego ze wzmacniacza dźwięku do głośnika mierzonej w watach. Ilość mocy elektrycznej dostarczanej do głośnika oraz jego czułość określają moc generowanego dźwięku. Im wyższa moc w watach, tym większa moc dźwięku emitowanego przez głośnik.

Dane techniczne

Dźwięk

- Moc wyjściowa (RMS): 2 x 8 W
- System dźwięku: Stereo
- Regulacja głośności: obrotowa
- Głośniki: 2 x 1,75"

Łączność WiFi

- Profile Bluetooth: A2DP, AVRCP, HFP
- Pasmo Bluetooth: Linia wzroku 10 m
- Wejście audio (3,5 mm)

Udogodnienia

- Odporność na wodę: IPX4
- Wbudowany mikrofon: do prowadzenia połączeń konferencyjnych
- Port USB: do ładowania urządzenia przenośnego (5 V, 2,1 A)

Zgodność

- Tablety i smartfony z systemem Android: z systemem Android 2.1 i Bluetooth w wersji 2.1 lub nowszej
- iPod touch: 3. generacja lub późniejsze
- Zgodne z: większością smartfonów Bluetooth, tabletów, urządzeń muzycznych z obsługą Bluetooth

- iPad: iPad 1, iPad 2, Nowy iPad, iPad z wyświetlaczem Retina, iPad Air, iPad Air 2, iPad mini 2, iPad mini 3, iPad mini, iPad mini 4, iPad Pro
- iPhone: iPhone 3, iPhone 3G, iPhone 4, iPhone 4S, iPhone 5, iPhone 5C, iPhone 5S, iPhone 6, iPhone 6 Plus, iPhone 6S, iPhone 6S Plus, iPhone SE
- pozostałe urządzenia muzyczne: z Bluetooth w wersji 2.1 lub nowszej

Moc

- Rodzaj baterii/akumulatora: Litowo-jonowy (wbudowany)
- Czas pracy na zasilaniu bateryjnym: 12 godziny

Akcesoria

- Akcesoria w zestawie: Przewód USB do ładowania, instrukcja szybkiej instalacji, karta gwarancyjna, broszura gwarancyjna (cały świat)

Wymiary

- Waga wraz z opakowaniem: 0,97 kg
- Wymiary produktu (S x G x W): 81 x 76 x 214 mm
- Wymiary opakowania (S x G x W): 225 x 117 x 123 mm
- Waga produktu: 0,68 kg

